



人生100年時代を豊かにする学び

# 戸田市 生涯学習情報誌

生涯学習  
関連事業



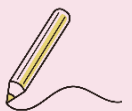
まちづくり  
出前講座



生涯学習  
人材バンク



「新しいことを始めたい」、「こんなことを学んでみたい」  
そんな気持ちに応える学びの場をこの冊子で紹介します。  
戸田市が主催する様々な「生涯学習関連事業」、  
市職員が出向いて講座を行う「まちづくり出前講座」、  
地域の人材を紹介している「生涯学習人材バンク」から、  
あなたに合った学びを見つけてみませんか。



戸田市教育委員会事務局生涯学習課

# 目次

## 1 生涯学習関連情報

1～25ページ

- (1) 戸田市が実施する生涯学習関連事業
- (2) 戸田市民大学について
- (3) 令和8年度生涯学習関連事業一覧

## 2 戸田市まちづくり出前講座

26～35ページ

- (1) 戸田市まちづくり出前講座とは
- (2) 戸田市まちづくり出前講座の利用について
- (3) 利用の流れ
- (4) 令和8年度まちづくり出前講座メニュー表
- (5) 戸田市まちづくり出前講座申込書

## 3 戸田市生涯学習人材バンク

36～40ページ

- (1) 戸田市生涯学習人材バンクとは
- (2) 利用の流れ
- (3) 戸田市生涯学習人材バンク登録講師一覧
- (4) 戸田市人材バンク講師依頼書
- (5) 戸田市人材バンク実施報告書

＼ホームページでも御覧いただけます／

<https://www.city.toda.saitama.jp/sos/hiki/375/kyo-syogaigaku-guide.html>



生涯学習マスコット  
「マナビィ」

# 生涯学習関連情報

## (1) 戸田市が実施する生涯学習関連事業

戸田市が実施する生涯学習に関連する事業(講座、講演会、イベントなど)を紹介します。

・お申し込み、お問い合わせは直接担当課・関係機関をお願いします。

・内容、期日、会場などが変更される場合があります。詳細は広報、市ホームページやSNS、チラシ等をご確認ください。

・参加費の記載がないものは、原則無料です。

＼さまざまなジャンルから探すことができます！／

A: パソコン・スマホ・タブレット

J: 教養(大学連携・政治・経済)

M: 歴史・伝統文化・地域学習

B: 語学・国際交流

K: 人権教育・男女共同参画

N: ボランティア・市政参加

C: 美術・絵画・展示会等

L: 音楽・演劇

O: 幼児・小中学生向け

D: 自然・環境

G: 趣味(手芸・茶道・料理等)

P: 親子・子育て

E: 健康・福祉

H: 文学・古典・俳句等

Q: イベント

F: 暮らし(防災・防犯・救命講習等)

I: スポーツ・レクリエーション

R: その他

## (2) 戸田市民大学について

戸田市では、生涯学習関連講座の一部を、「市民大学講座」として実施しています。

戸田市民大学は入学手続き不要です。どの講座からでも気軽に参加できます。

該当する講座は、  
講座名称に  
【市民大学】の  
目印あり！

		※参加費:未定	
2	【市民大学】 英語でポップスを歌おう	オールディーズのヒットソングを楽しく歌う。 ※対象:市内在住・在勤・在学者 ※定員:25名	9月~12月
3	【市民大学】 韓国語講座(初級編) ~ハングルとその発音、基本の会話を学びます~	ハングルとその発音、基本の会話を学ぶ。 ※対象:市内在住・在勤・在学(中学生以上) ※定員:20名	6月17日・24日、 7月1日・8日・15日・22日・29日、 8月5日 水曜日 全8回 10:00~11:30

市民大学講座で「受講票」を受け取り、45単位を集めると、大学聴講補助制度などの特典を受けることができます。(各講座1回の受講につき1単位付与。単位の有効期限はありません。2回目以降の参加からは受講票を持参してください。)

### 戸田市民大学カリキュラム予定表

市民大学講座をまとめた冊子を発行しています。

市ホームページでご覧いただけるほか、

市役所3階生涯学習課、市内公共施設等で配布しています。

<https://www.city.toda.saitama.jp/soshiki/375/kyo-syougaiigaku-koza-shiminuv.html>



## 令和8年度生涯学習関連事業

### A：パソコン・スマホ・タブレット

講座名	内容	開催日時	会場	担当
1 IT相談(スマホ・パソコン質問コーナー)	パソコン、タブレットやスマホなどの各種相談、公民館まつりでのイベント実施 ※対象:市内在住・在勤・在学 ※定員:随時	通年(毎月第3日曜日) 公民館まつり	新曽公民館(新曽福祉センター)	新曽公民館
2 IT相談(スマホ・パソコン質問コーナー)	パソコン、タブレットやスマホなどの各種相談、公民館まつりでのイベント実施 ※対象:市内在住・在勤・在学 ※定員:随時	通年(毎月第2土曜日) 公民館まつり	下戸田公民館(東部福祉センター)中会議室	下戸田公民館
3 IT相談(スマホ・パソコン質問コーナー)	パソコン、タブレットやスマホなどの各種相談、公民館まつりでのイベント実施 ※対象:市内在住・在勤・在学 ※定員:随時	通年(毎月第1土曜日 9:00~12:00) 公民館まつり(12月6日 12:00~15:00)	美笹公民館(西部福祉センター)	美笹公民館
4 AI活用講座	AI(人工知能)の活用方法を学んでいきます。 ※戸田市ITボランティアの会協力(予定) ※対象:市内在住・在勤・在学 ※定員:未定 ※参加費:未定	未定	新曽公民館(新曽福祉センター)	新曽公民館
5 基礎講座「日常生活に生成AIを!」	そもそも生成AIってなに?という疑問から上手に使うコツを知り、日常生活を快適により豊かにできることを学ぶ。 ※参加費:1,100円	4月21日・28日(火) 10:00~12:00 年4回開催	上戸田地域交流センターあいバル	上戸田地域交流センターあいバル
6 はじめてのスマートフォン	スマートフォンの基本知識と基本操作を学び、インターネットでの検索方法、セキュリティ対策等の基礎を学ぶ。	年1回	上戸田地域交流センターあいバル	上戸田地域交流センターあいバル
7 はじめてのzoom	zoomへの参加や操作方法について学び、オンライン講座等に自宅から参加できるようにする。新しい生活様式に対応していく。	年1回	上戸田地域交流センターあいバル	上戸田地域交流センターあいバル

### B：語学・国際交流

講座名	内容	開催日時	会場	担当
1 【市民大学】 学び直しの英語・英会話講座	初心者向けの英会話講座を実施。日常会話を学び参加者同士の交流を深めます。 ※対象:市内在住・在勤・在学 ※定員:未定 ※参加費:未定	未定	新曽公民館(新曽福祉センター)	新曽公民館
2 【市民大学】 英語でポップスを歌おう	オールディーズのヒットソングを楽しく歌う。 ※対象:市内在住・在勤・在学者 ※定員:25名	9月~12月	下戸田公民館(東部福祉センター)第一音楽室	下戸田公民館
3 【市民大学】 韓国語講座(初級編) ~ハングルとその発音、基本の会話を学びます~	ハングルとその発音、基本の会話を学ぶ。 ※対象:市内在住・在勤・在学(中学生以上) ※定員:20名	6月17日・24日、 7月1日・8日・15日・22日・29日、 8月5日 水曜日 全8回 10:00~11:30	下戸田公民館(東部福祉センター)大会議室	下戸田公民館
4 【市民大学】 大人のやり直し英会話 ~基本フレーズを使いこなそう~	シンプルで簡単な英会話フレーズ(自己紹介、道案内、日本文化の紹介など)を学ぶ。 ※対象:市内在住・在勤・在学 ※定員:15名	1月~2月開催予定 土曜日 全4回 10:00~11:30	美笹公民館(西部福祉センター)	美笹公民館

5	【市民大学】 楽しくはじめる英会話	仲間と楽しみながら英語を学びます。	未定	上戸田地域交流センターあいバル	上戸田地域交流センターあいバル
6	ことばのひろば	日本語を通じて様々な交流を情報共有しながら文化や生活の違いを理解し、一緒に楽しむグループを目指しています。	通年(毎月第2、4水曜日) 10:00~11:30	新曽南多世代交流館 (さくらバル) 及びオンライン	国際交流協会
7	【市民大学】 日本語ボランティア養成講座	日本語ボランティアの養成及びスキルアップの研修会	9月、12月開催予定	新曽南多世代交流館 (さくらバル)	国際交流協会
8	外国語講座	外国語の入門コース (スペイン語) ※参加費:会員3,000円 一般5,000円	5月26日(火)~6月30日(火)※6月23日(火)を除く。全5回 17:30~19:00	新曽南多世代交流館 (さくらバル)	国際交流協会
9	中国語講座 ~中国語を学び、中国文化にふれよう~	言語だけでなく、中国の地理や文化、習慣など幅広く学びます(交流会もあります) ※参加費:会員5,000円(予定) 一般7,000円(予定)	未定	新曽南多世代交流館 (さくらバル)	国際交流協会
10	外国人防災訓練	外国人を対象とした防災訓練	11月開催予定	新曽南多世代交流館 (さくらバル)	国際交流協会
11	日本語教室	外国人の日本語習得の支援 ※対象 【学習者】市内在住・在勤の外国人 【ボランティア】18歳以上ならどなたでも	5月~7月(木曜日、土曜日 各10回) 9月~11月(木曜日、土曜日 各10回) 1月~3月(木曜日、土曜日 各10回) 木曜19:00~21:00 土曜10:00~12:00	新曽南多世代交流館 (さくらバル)	国際交流協会
12	外国人による日本語スピーチコンテスト	外国人が日本や戸田市で感じたことを日本語でスピーチします	2月開催予定	新曽南多世代交流館 (さくらバル)	国際交流協会
13	国際交流茶会	茶会(茶道)の場を通しての外国人と市民の交流	2月開催予定	新曽南多世代交流館 (さくらバル)	国際交流協会
14	多文化共生ひろば	外国人と共に活動できるついで場の場 ※参加費 盆栽講座 2,500円(予定) 料理講座 会員1,000円(予定) 一般1,500円(予定)	未定	新曽南多世代交流館 (さくらバル)	国際交流協会
15	国際ボランティア研修会	多文化共生ボランティア等の英語研修等	未定	新曽南多世代交流館 (さくらバル)	国際交流協会
16	「日本の生活ルールを知ろう」講座	外国人がごみ出しや交通ルール等の日本の生活ルールを学ぶ講座	10月開催予定	新曽南多世代交流館 (さくらバル)	国際交流協会
17	「日本の文化・習慣を知ろう」講座	外国人が日本の文化・習慣を学ぶ講座	未定	新曽南多世代交流館 (さくらバル)	国際交流協会
18	外国人向け津軽三味線Work Shop	第1部は津軽三味線の体験(楽器レンタルいたします) 第2部は講師演奏会	6月21日(日) 13:00~15:30	新曽南多世代交流館 (さくらバル)	国際交流協会

## C: 美術・絵画・展示会等

	講座名	内容	開催日時	会場	担当
1	初めての絵手紙 ～描き方の技法から、言葉さがしのヒントまで～	筆や割りばしを使ったぬくもりのある絵手紙の基礎を学ぶ ※対象:市内在住・在勤・在学 ※定員:15名 ※参加費:800円(材料費等)	6月26日、 7月3日・10日 金曜日 全3回 13:30～15:30	美笹公民館(西部福祉センター)	美笹公民館
2	第24回戸田市美術展覧会(市展)	日本画・洋画・彫刻・工芸・書・写真の公募展です。	10月3日(土)～10月11日(日)開催予定	文化会館	文化スポーツ課
3	絵画講座	芸術を学んで五感を刺激し、新しい技法や発見をします。	未定	上戸田地域交流センターあいバル	上戸田地域交流センターあいバル
4	季節に合わせたぬり絵募集	季節に合わせたぬり絵作品を募集し、市民ギャラリーに飾ります。 ※対象:どなたでも	季節ごと	新曽南多世代交流館(さくらバル) 2階 桜庭～halohalo～	新曽南多世代交流館(さくらバル)
5	チョークアート教室	講師指導の下、チョークアートを体験できます! 完成した作品はお持ち帰りいただけます。 ※参加費:未定 ※対象:未定	8月、12月開催予定 ※開催時期が変更となる場合があります	新曽南多世代交流館(さくらバル) 2階 会議室	新曽南多世代交流館(さくらバル)
6	ギャラリー展示	市民の方の作品展示	7月開催予定	新曽南多世代交流館(さくらバル) 1階 市民ギャラリー	新曽南多世代交流館(さくらバル)

## D: 自然・環境

	講座名	内容	開催日時	会場	担当
1	パネル展	センター職員が撮りためた彩湖周辺の自然風景や植物、野鳥、昆虫などのいきものや、天体の写真を展示します。	4月1日(水)～5月6日(水)	彩湖自然学習センター 4階学習室	彩湖自然学習センター
2	はらっぱであそぼう	センター周辺の草花を使って遊びます。 ※参加費:100円 ※対象:幼児・小学生(小学校3年生以下は保護者同伴)	4月19日(日) 10:00～11:30	彩湖自然学習センター	彩湖自然学習センター
3	【市民大学】昆虫をさがそう:春	イモムシを中心に、その時見られるいきものを観察する。 ※参加費:100円 ※誰でも(小学校3年生以下は保護者同伴)	4月26日(日) 10:00～11:30	彩湖自然学習センター	彩湖自然学習センター
4	GWミニワークショップ	当日参加できるワークショップを多数開催。	5月3日(日)～5月6日(水)	彩湖自然学習センター	彩湖自然学習センター
5	市役所パネル	センター職員が撮りためた彩湖周辺の自然風景や植物、野鳥、昆虫などのいきものや、天体の写真を展示します。	5月8日(金)～5月22日(金)	戸田市役所 2階 会計課前ロビー	彩湖自然学習センター
6	【市民大学】植物ウォッチングにでかけよう:初夏	彩湖周辺の植物を講師の解説を聞きながら観察する。 ※参加費:100円 ※誰でも(小3以下は保護者同伴)	5月10日(日) 10:00～12:00	彩湖自然学習センター	彩湖自然学習センター
7	【市民大学】彩湖周辺の自然観察とカヌー体験①	彩湖周辺の自然観察とカヌー体験。 ※参加費:100円 ※対象:小学校3年生以上	5月16日(土) 10:00～12:00	彩湖自然学習センター	彩湖自然学習センター
8	【市民大学】彩湖周辺の野鳥観察①	湖周辺で見られる野鳥を講師の解説を聞きながら観察する。 ※参加費:100円 ※誰でも(小学校3年生以下は保護者同伴)	5月24日(日) 10:00～12:00	彩湖自然学習センター	彩湖自然学習センター

9	コンパルパネル展	センター職員が撮りためた彩湖周辺の自然風景や植物、野鳥、昆虫などのいきものや、天体の写真を展示します。	5月30日(土)～6月12日(金)	笹目コミュニティセンター(コンパル)	彩湖自然学習センター
10	【市民大学】 彩湖を描こう(淡彩スケッチ)	スケッチの描き方の説明と野外実習を通して、自然の魅力を引き出すための淡彩スケッチの技術を学ぶ。 ※参加費:300円 ※誰でも(小学校3年生以下は保護者同伴)	5月31日(日) 10:00～12:00	彩湖自然学習センター	彩湖自然学習センター
11	彩湖でいきものさがし	彩湖にいる生きものを漁師の皆さんといっしょに探す。 ※参加費100円 ※誰でも(小学生以下は保護者同伴)	6月7日(日) 9:30～12:00	彩湖自然学習センター	彩湖自然学習センター
12	さくらパルパネル展	センター職員が撮りためた彩湖周辺の自然風景や植物、野鳥、昆虫などのいきものや、天体の写真を展示します。	6月13日(土)～6月26日(金)	戸田市新曽南多世代交流館(さくらパル)	彩湖自然学習センター
13	こども自然クラブ①	センター周辺での自然体験を通じて自然の魅力を知る。 ※対象:会員(小学校3～6年生 事前申込による)	6月14日(日) 9:30～12:00	彩湖自然学習センター	彩湖自然学習センター
14	あいパルパネル展	センター職員が撮りためた彩湖周辺の自然風景や植物、野鳥、昆虫などのいきものや、天体の写真を展示します。	7月1日(水)～7月17日(金)	上戸田地域交流センター(あいパル)	彩湖自然学習センター
15	ダンボールドームのプラネタリウム	ダンボールで作った直径3mのドームに星をうつして星空案内人が解説する。 ※参加費:100円 ※誰でも(小学校3年生以下は保護者同伴)	7月5日(日) 10:30～11:30 14:00～15:00	彩湖自然学習センター	彩湖自然学習センター
16	夏休みクイズラリー	センターの館内でクイズラリーを開催する。	7月11日(土)～8月23日(日) 10:00～16:30	彩湖自然学習センター	彩湖自然学習センター
17	【市民大学】 昆虫ウォッチング:夏	彩湖周辺の昆虫と自然を観察する。 ※参加費:100円 ※誰でも(小学校3年生以下は保護者同伴)	7月12日(日) 9:30～11:30	彩湖自然学習センター	彩湖自然学習センター
18	彩湖☆わくわく2Days	当日参加できるワークショップを多数開催。 ※誰でも(小学校3年生以下は保護者同伴)	7月25日(土)、7月26日(日) 10:30～11:30 13:30～15:30	彩湖自然学習センター	彩湖自然学習センター
19	昆虫標本をつくろう	甲虫やチョウの標本をつくる。 ※参加費:1,000円 ※小学生以上(小学校3年生以下は保護者同伴) ※8月23日(土)に仕上げ編開催予定	7月29日(水) 10:00～12:00	彩湖自然学習センター	彩湖自然学習センター
20	こども自然クラブ②	センター周辺での自然体験を通じて自然の魅力を知る。 ※対象:会員(小学校3～6年生 事前申込による)	8月2日(日) 10:00～12:00	彩湖自然学習センター	彩湖自然学習センター
21	夜のいきものたち	彩湖周辺の夜に活動する生きものたちを観察する。 ※参加費:100円 ※誰でも(小学生以下は保護者同伴)	8月8日(土) 18:30～20:30	彩湖自然学習センター	彩湖自然学習センター
22	【市民大学】 星空観察会:夏の星空	星のソムリエの解説を聞きながら彩湖からの星空を楽しむ。 ※参加費:100円 ※誰でも(小学生以下は保護者同伴)	8月22日(土) 18:30～20:30	彩湖自然学習センター	彩湖自然学習センター

23	昆虫標本をつくろう(仕上げ編)	甲虫やチョウの標本をつくる。 ※小学生以上(小3以下は保護者同伴) ※料金は7月29日(水)に徴収	8月23日(日) 11:00~12:00	彩湖自然学習センター	彩湖自然学習センター
24	【市民大学】 彩湖周辺の自然観察とカメラ体験②	彩湖周辺の自然観察とカメラ体験。 ※参加費:100円 ※小学校3年生以上	10月3日(土) 10:00~12:00	彩湖自然学習センター	彩湖自然学習センター
25	こども自然クラブ③	センター周辺での自然体験を通じて自然の魅力を知る。 ※対象:会員(小学校3~6年生 事前申込による)	10月18日(日) 10:00~12:00	彩湖自然学習センター	彩湖自然学習センター
26	彩湖でお月見	秋の夜空のお月さまを、望遠鏡で観察。 ※参加費:100円 ※誰でも(小学生以下は保護者同伴)	10月24日(土) 17:30~19:30	彩湖自然学習センター	彩湖自然学習センター
27	【市民大学】 植物ウォッチングにでかけよう:秋	彩湖周辺の植物を講師の解説を聞きながら観察する。 ※参加費:100円 ※誰でも(小学校3年生以下は保護者同伴)	10月31日(土) 10:00~12:00	彩湖自然学習センター	彩湖自然学習センター
28	【市民大学】 昆虫ウォッチング:秋	彩湖周辺の昆虫と自然を観察する。 ※参加費:100円 ※誰でも(小学校3年生以下は保護者同伴)	11月7日(土) 10:00~12:00	彩湖自然学習センター	彩湖自然学習センター
29	親子で宝さがしオリエンテーリング	センター周辺の自然を楽しみながら親子で協力してオリエンテーリングをする ※参加費:100円 ※小学生以上の親子	11月14日(土) 10:00~12:00	彩湖自然学習センター	彩湖自然学習センター
30	【市民大学】 彩湖周辺の野鳥観察②	湖周辺で見られる野鳥を講師の解説を聞きながら観察する。 ※参加費:100円 ※誰でも(小学校3年生以下は保護者同伴)	11月15日(日) 10:00~12:00	彩湖自然学習センター	彩湖自然学習センター
31	【市民大学】 外来種の昆虫について学ぼう	埼玉県で見られる外来種の昆虫標本の見学や野外での観察を通して、外来種の与える影響などについて学ぶ。 ※参加費:100円 ※誰でも(小学校3年生以下は保護者同伴)	11月21日(土) 10:00~12:00	彩湖自然学習センター	彩湖自然学習センター
32	【市民大学】 彩湖の自然を撮ろう(初級編)	写真の撮り方の解説と野外実習を通して、自然の魅力を引き出す為の撮影技術を学ぶ。 ※参加費:100円 ※誰でも(小学校3年生以下は保護者同伴)	11月23日(月祝) 10:00~12:00	彩湖自然学習センター	彩湖自然学習センター
33	ダンボールドームのプラネタリウム	ダンボールで作った直径3mのドームに星をうつして星空案内人が解説する。 ※参加費:100円 ※誰でも(小学校3年生以下は保護者同伴)	11月29日(日) 10:30~11:30 14:00~15:00	彩湖自然学習センター	彩湖自然学習センター
34	木の実を使ったリースづくり	彩湖周辺で集めた木の実を使ってクリスマスリースをつくる。 ※参加費:2,000円 ※誰でも(小学生以下は保護者同伴)	12月13日(日) 10:00~12:00	彩湖自然学習センター	彩湖自然学習センター
35	こども自然クラブ④	センター周辺での自然体験を通じて自然の魅力を知る。 ※対象:会員(小学校3~6年生 事前申込による)	12月19日(土) 10:00~12:00	彩湖自然学習センター	彩湖自然学習センター
36	【市民大学】 彩湖周辺の野鳥観察③	湖周辺で見られる野鳥を講師の解説を聞きながら観察する。 ※参加費:100円 ※誰でも(小学校3年生以下は保護者同伴)	12月20日(日) 10:00~12:00	彩湖自然学習センター	彩湖自然学習センター

37	和風をつくろう	和紙と竹で和風をつくる。 ※参加費:400円 ※誰でも(小学生以下は保護者同伴)	12月26日(土) 9:30~12:00	彩湖自然学習センター	彩湖自然学習センター
38	【市民大学】 彩湖周辺の野鳥観察④	湖周辺で見られる野鳥を講師の解説を聞きながら観察する。 ※参加費:100円 ※誰でも(小学校3年生以下は保護者同伴)	1月10日(日) 10:00~12:00	彩湖自然学習センター	彩湖自然学習センター
39	【市民大学】 星空観察会:冬の星空	星のソムリエの解説を聞きながら彩湖からの星空を楽しむ。 ※参加費:100円 ※誰でも(小学生以下は保護者同伴)	1月16日(土) 17:30~19:30	彩湖自然学習センター	彩湖自然学習センター
40	【市民大学】 野鳥を見よう①	野鳥を中心に、その時見られるいきものを観察する。 ※参加費:100円 ※中学生以上	1月23日(土) 9:30~12:00	彩湖自然学習センター	彩湖自然学習センター
41	【市民大学】 彩湖周辺の野鳥観察⑤	湖周辺で見られる野鳥を講師の解説を聞きながら観察する。 ※参加費:100円 ※誰でも(小学校3年生以下は保護者同伴)	2月7日(日) 10:00~12:00	彩湖自然学習センター	彩湖自然学習センター
42	竹を使ったものづくり	竹を使った工作。 ※参加費:100円 ※誰でも(小学生以下は保護者同伴)	2月14日(日) 10:00~12:00	彩湖自然学習センター	彩湖自然学習センター
43	こども自然クラブ⑤	センター周辺での自然体験を通じて自然の魅力を知る。 ※対象:会員(小学校3~6年生 事前申込による)	2月21日(日) 9:30~12:00	彩湖自然学習センター	彩湖自然学習センター
44	【市民大学】 昆虫をさがそう:冬	冬越しをしている昆虫たちをそっと探してみる。 ※参加費:100円 ※誰でも(小学校3年生以下は保護者同伴)	2月28日(日) 13:00~14:30	彩湖自然学習センター	彩湖自然学習センター
45	【市民大学】 野鳥を見よう②	野鳥を中心に、その時見られるいきものを観察する。 ※参加費:100円 ※中学生以上	3月7日(日) 9:30~12:00	彩湖自然学習センター	彩湖自然学習センター
46	【市民大学】 荒川(彩湖)について学ぼう	彩湖の治水や防災について学ぶ。 ※誰でも(小学生以下は保護者同伴)	3月14日(日) 10:00~11:30	彩湖自然学習センター	彩湖自然学習センター
47	パネル展	センター職員が撮りためた彩湖周辺の自然風景や植物、野鳥、昆虫などのいきものや、天体の写真を展示します。	3月1日(月)~3月31日(水)	彩湖自然学習センター 4階学習室	彩湖自然学習センター
48	【市民大学】 緑化研修会	緑化や緑の保全の必要性について理解を深めるとともに、緑の管理に関する正しい知識の定着や緑化意識の向上を図る。	12月開催予定	未定	みどり公園課
49	【市民大学】 樹木剪定技術講習会	剪定の基本や、不要枝、古枝、細枝などの整枝剪定といった技術の習得を図る。 参加費:100円(保険代)	2月開催予定	未定	みどり公園課
50	【市民大学】 戸田ヶ原の歴史と自然を楽しもう	江戸時代のサクラソウの名所「戸田ヶ原」の歴史と、再生した戸田ヶ原の自然を学ぶ。	3月開催予定	彩湖・道満グリーンパーク管理事務所他	(公財)戸田市水と緑の公社
51	戸田天文同好会 観望会と写真展	観望会では星のソムリエ®による星空解説を聞いた後、月・星雲・星団を観察します。写真展では戸田天文同好会メンバーが撮影した天体の複数の写真を説明と共に見て学ぶことができます。	年1回	上戸田地域交流センターあいバル	上戸田地域交流センターあいバル
52	【市民大学】 大輪朝顔講座	戸田朝顔同好会から大輪朝顔を育てる知識と技術を学びます。育てた朝顔は大輪朝顔展に出展するのを目指します。 ※参加費:2,000円	6月21日(日) 10:00~12:00	上戸田地域交流センターあいバル	上戸田地域交流センターあいバル

## E: 健康・福祉

	講座名	内容	開催日時	会場	担当
1	姿勢を整えるピラティス入門講座	ピラティスの基本を学び、身体能力を上げ、持久力をつけます。 ※対象:市内在住・在勤・在学 ※定員:10名程度 ※参加費:200円(保険代) ※託児あり	10月～11月開催予定	新曽公民館(新曽福祉センター)	新曽公民館
2	【市民大学】 公民館・人生100年応援 コース	講義や体験などを通じて健康意識の向上・健康寿命の延伸などについて学びます。 ※定員:15名程度 ※参加費:未定	未定	新曽公民館(新曽福祉センター)	新曽公民館
3	リラックスヨガ講座(心と体の健康をテーマに)	ヨガで心と体を健康に。初心者も大歓迎。 ※対象:市内在住・在勤・在学者 ※定員:35名 ※参加費:200円	10月	下戸田公民館(東部福祉センター)体育室	下戸田公民館
4	ストレッチ・筋力トレーニング講座	ストレッチと筋力トレーニングで健康な身体を作る。 ※対象:市内在住・在勤・在学者 ※定員:30名 ※参加費:未定	1月以降	下戸田公民館(東部福祉センター)体育室	下戸田公民館
5	【市民大学】 公民館・人生100年応援 コース	講義や体験などを通じて健康意識の向上・健康寿命の延伸などについて学びます。 ※定員:15名程度 ※参加費:未定	未定	下戸田公民館(東部福祉センター)大会議室	下戸田公民館
6	ヨガでリラックス	ヨガで身体を整える。 ※対象:市内在住・在勤・在学 ※定員:25名 ※参加費:200円 ※託児(首がすわっている子～未就学児)3人まで応相談	10～11月開催予定 金曜日 全4回 13:00～15:00	美笹公民館(西部福祉センター)	美笹公民館
7	【市民大学】 公民館・人生100年応援 コース	講義や体験などを通じて健康意識の向上・健康寿命の延伸などについて学びます。 ※定員:15名程度 ※参加費:未定	未定	美笹公民館(西部福祉センター)	美笹公民館
8	医療健康情報コーナー連動講座	館内の展示に合わせたテーマで健康講座を開催します。館内の展示と連動させることで、図書館の利用も促進します。当日会場内にて関連図書の出借もあります。	2月開催予定	上戸田地域交流センターあいバル	戸田市立図書館上戸田分館
9	【市民大学】 こころの健康講演会	「こころの健康」に関する内容の講演会。 詳細はホームページや広報等でお知らせ予定。	未定	未定	福祉保健センター 健康づくり担当
10	【市民大学】 ゲートキーパー養成講座	悩んでいる人を支える「ゲートキーパー」になるための講座。 詳細はホームページや広報等でお知らせ予定。	未定	未定	福祉保健センター 健康づくり担当
11	【市民大学】 がん講演会	がん予防の啓発のための講演会。毎年テーマが変わるため、ホームページや広報等でお知らせ予定。 ※オンデマンド配信予定	10月開催予定	未定	福祉保健センター 健康づくり担当
12	【市民大学】 生活習慣改善教室	生活習慣病を予防するための講話。詳細はホームページや広報等でお知らせ予定。 ※対象:18歳以上の市民、在勤者	未定	上戸田地域交流センターあいバル	福祉保健センター 健康づくり担当
13	【市民大学】 骨粗しょう症予防教室 ～骨こつ教室～	骨量測定、骨や筋肉をつくる生活習慣や歯周病についての講話等の骨粗しょう症を予防するための教室。 ※対象:18歳以上の市民	未定	福祉保健センター	福祉保健センター 健康づくり担当
14	【市民大学】 みんなで健康マイスター養成講座	健康に関する講話、健康測定会 ※対象:18歳以上の市民	9月開催予定	上戸田地域交流センターあいバル	福祉保健センター 健康づくり担当

15	【市民大学】 フレイル予防講座	フレイル予防に関する講話、健康測定会 ※対象:18歳以上の市民	12月開催予定	上戸地域交流センターあいパル	福祉保健センター 健康づくり担当
16	つくって食べよう! お喜楽食堂	栄養バランスのとれたメニューを仲間と調理し、食べて楽しくおしゃべりする。 ※参加費:1,000円 ※対象:おおむね60歳以上	毎月1回 10:00~13:00	上戸地域交流センターあいパル	上戸地域交流センターあいパル
17	やさしいヨガ(入門編)	運動不足を解消し、柔軟性を高め健康増進し、心身ともにリフレッシュして、爽快感を味わう。 ※参加費:4,410~5,040円(回数による)	月曜日 午前	上戸地域交流センターあいパル	上戸地域交流センターあいパル
18	リフレッシュヨガ	「やさしいヨガ」の内容をステップアップしたもの。運動不足を解消し、柔軟性を高め健康増進し、心身ともにリフレッシュする。 ※参加費:4,410~5,040円(回数による)	月曜日 午前	上戸地域交流センターあいパル	上戸地域交流センターあいパル
19	ペルビックストレッチ	骨盤を中心に全身を整え、しなやかな身体づくりを目指す。初心者、高齢者対象で気軽に参加できる。 ※参加費:4,620円~5,280円(回数による) ※対象:女性	年6回 水曜日 午前、午後	上戸地域交流センターあいパル	上戸地域交流センターあいパル
20	美姿勢エクササイズ	美しい姿勢をキープするためインナーマッスルを鍛えていく。 ※参加費:2,280円~3,040円(回数による) ※対象:女性	土曜日 午後	上戸地域交流センターあいパル	上戸地域交流センターあいパル
21	夜のリフレッシュ& リラックスヨガ	週末の夜に一週間の疲れをヨガで解消し、癒されて心身ともにリフレッシュする。 ※参加費:4,410円(回数による)	金曜日 夜間	上戸地域交流センターあいパル	上戸地域交流センターあいパル
22	大人のためのからだ調整ストレッチ【定期教室】	全身を無理なくストレッチ、リズム運動と簡単な筋トレでカラダの調子を整えていきます ※参加費:700円(1回) ※対象:18歳以上	毎週金曜日 12:15~13:15 ※日時変更や一部休講の可能性有	新曽南多世代交流館(さくらパル) 1階 多目的室	新曽南多世代交流館(さくらパル)
23	脂肪燃焼!代謝アップエクササイズ【定期教室】	カラダを動かして代謝アップエクササイズで脂肪燃焼! 簡単トレーニングとリズム運動で、楽しく理想のカラダを手に入れましょう! ※参加費:700円(1回) ※対象:18歳以上	毎週火曜日 14:15~15:15 ※日時変更や一部休講の可能性有	新曽南多世代交流館(さくらパル) 1階 多目的室	新曽南多世代交流館(さくらパル)
24	ナイトヨガ&ピラティス	和室で行うゆったりヨガ。 ※参加費:700円(1回) ※対象:18歳以上の成人女性	5月8日(金)・22日(金) 19:30~20:30 ※日時変更や一部休講の可能性有	新曽南多世代交流館(さくらパル) 2階 和室	新曽南多世代交流館(さくらパル)
25	睡眠と健康の知恵袋	明治安田生命連携講座。無料健康チェックと睡眠と健康セミナー ※対象:どなたでも参加可	6月3日(水) 10:00~12:00	新曽南多世代交流館(さくらパル) 2階 会議室	新曽南多世代交流館(さくらパル)
26	リラックスヨガ体験教室Ⅱ	心も身体もすっきり整えるヨガ 初心者から楽しんでいただけるリラックスヨガの体験教室です 柔軟性や体力に自信のない方も安心してご参加いただけます ※参加費:500円 ※対象:18歳以上の成人女性	5月20日(水) 10:30~11:30	新曽南多世代交流館(さくらパル) 1階 多目的室	新曽南多世代交流館(さくらパル)
27	リラックスヨガ&やさしいピラティス【定期教室】	心も身体もすっきり整えるヨガ 初心者から楽しんでいただけるリラックスヨガ 柔軟性や体力に自信のない方も安心してご参加いただけます ※参加費:700円 ※対象:18歳以上の成人女性	毎週木曜日 14:30~15:30 ※日時変更や一部休講の可能性有	新曽南多世代交流館(さくらパル) 1階 多目的室	新曽南多世代交流館(さくらパル)

28	【市民大学】 健康マージャンボランティア講座	市内入所・通所施設の利用者と健康マージャンを楽しむボランティアを育成 ※参加費:未定 ※対象:未定	10月6日(火)～11月24日(火)開催予定	市内施設	ボランティア・市民活動支援センター(TOMATO)
29	【市民大学】 ずっと元気であるために「見えない栄養不足について学ぼう」	見えない栄養不足をチェックし、無理なく続ける元気な食べ方を学ぶ。 ※参加費:500円(資料代等) ※対象:市民	6月21日(日)・28日(日)	ボランティア・市民活動支援センター(TOMATO)	ボランティア・市民活動支援センター(TOMATO)

## F: 暮らし (防災・防犯・救命講習等)

	講座名	内容	開催日時	会場	担当
1	【市民大学】 防災講座(～災害時の自助・共助を学ぶ～)	突然の事故リスクを把握し、自助・共助の力を育みます。 ※対象:市内在住・在勤・在学 ※定員:未定 ※参加費:未定	9月	新曽公民館(新曽福祉センター)	新曽公民館
2	【市民大学】 防災士と学ぶ防災講座～被災地の近況と災害対応シミュレーション～	防災士会と連携し、戸田市で想定される災害と日頃からできる減災・防災対策について学ぶ。 ※対象:市内在住・在勤・在学者 ※定員:24名 ※費用:未定	未定	下戸田公民館(東部福祉センター)大会議室	下戸田公民館
3	【市民大学】 防災講座 ～救命講習～	心肺蘇生法、AED(自動体外式除細動器)の使い方などについて学ぶ。 ※対象:市内在住・在勤・在学 ※定員:15名	9月開催予定 日曜日 13:30～15:30	美笹公民館(西部福祉センター)	美笹公民館
4	【市民大学】 防犯講習会	市内の犯罪情勢や市の防犯対策をはじめ、犯罪被害に遭わないための対策等についての講座	10月下旬～11月中旬 平日午後開催予定	戸田市役所 5階 大会議室	暮らし安心課
5	【市民大学】 消費生活講演会	身近な悪質商法への対策や、消費者被害の未然防止についての講座(落語家による講演を予定)	1月下旬 平日午後開催予定	文化会館 304会議室	暮らし安心課
6	【市民大学】 アクティブ避難DAY	町会自治会と連絡を密にして地域の力を発揮することが減災になることを座学等で学ぶ。	冬 あいパル防災DAYS	上戸田地域交流センターあいパル	上戸田地域交流センターあいパル
7	【市民大学】 防災カードゲーム体験とレクチャー	防災士との連携でゲームをしながら防災の知識を高めます。	冬 あいパル防災DAYS	上戸田地域交流センターあいパル	上戸田地域交流センターあいパル
8	乳幼児のための救命救急と応急	避難所疑似体験や乳幼児AED講習等を通して、平時から災害に備えて必要なことは何かを考えるための講座です。	冬 あいパル防災DAYS	上戸田地域交流センターあいパル	上戸田地域交流センターあいパル
9	【市民大学】 「防災ボランティア講座」はじめの一歩	防災士と学ぶ「守るコツ」&防災グッズを作って体験しよう ※対象:小学1年生～6年生の親子	7月25日(土)・26日(日)	ボランティア・市民活動支援センター(TOMATO)	ボランティア・市民活動支援センター(TOMATO)

## G: 趣味 (手芸・茶道・料理等)

	講座名	内容	開催日時	会場	担当
1	料理(パン作り)	バター入り食パン作り教室 ※対象:市内在住・在勤・在学 ※定員:12名程度 ※参加費:未定(材料費・保険代) ※託児あり	9月開催予定	新曽公民館 (新曽福祉センター)	新曽公民館
2	フラワーアレンジメント講座(お正月アレンジ)	お正月向けフラワーアレンジを作ります。 ※春草流生け花サークル(新曽公民館育成サークル)協力 ※対象:市内在住・在勤・在学 ※定員:10名程度 ※参加費:未定(材料費・保険代)	12月開催予定	新曽公民館 (新曽福祉センター)	新曽公民館
3	茶道講座	茶道(裏千家)を初歩から学びます。 ※ふたば会(新曽公民館育成サークル)協力 ※対象:市内在住・在勤・在学 ※定員:8名程度 ※参加費:未定(教材費、保険代)	1月～2月開催予定	新曽公民館 (新曽福祉センター)	新曽公民館
4	地元人気店のシェフが教える夏のイタリア料理	地元人気店のシェフから夏の食材を使ったイタリア料理を学ぶ。 ※対象:市内在住者(過去に下戸田公民館で実施したイタリア料理講座参加者は除く) ※定員:8名 ※参加費:2,500円(食材費、保険代)	7月	下戸田公民館(東部福祉センター)料理室	下戸田公民館
5	地元人気店のシェフが教える冬のイタリア料理	地元人気店のシェフから冬の食材を使ったイタリア料理を学ぶ。 ※対象:市内在住者(過去に下戸田公民館で実施したイタリア料理講座参加者は除く) ※定員:8名 ※参加費:未定	1月以降	下戸田公民館(東部福祉センター)料理室	下戸田公民館
6	ちょっと一息、紅茶時間を楽しもう!	紅茶の美味しい淹れ方を学ぶ。 ※対象:市内在住・在勤・在学者 ※定員:16名 ※参加費:未定	10月	下戸田公民館(東部福祉センター)料理室	下戸田公民館
7	そば打ち講座	手打ちそば基本を学ぶ。 1日目「二八そば」、2日目「茶そば」 ※対象:市内在住・在勤・在学 ※定員:8名 ※参加費:未定	12月開催予定 平日 全2回 10:00～13:00	美笹公民館(西部福祉センター)	美笹公民館
8	図書館でたのしむ やさしい陶芸	土の感触を楽しみながら、自由に形づくる手びねり体験する ※参加費:500円 ※対象:3才～小学生(保護者同伴)	4月25日(土) 1回目10:00～10:50 2回目11:00～11:50	中央図書館 1階ロビー	中央図書館
9	みんなの交流ひろば 手芸ひろば	手芸ボランティアから小物や作品の作り方を教わります。 ※参加費:100～300円	月1回程度 金曜日 午前	上戸田地域交流センターあいバル	上戸田地域交流センターあいバル
10	大人からの手習い暮らしに役立つペン習字	大人を対象に硬筆に自信がない方、上達したい方に向けて、自信をもって字が書けるように楽しみながら学びます。 ※参加費:3,200円	①5月16日・30日、6月13日・20日(土) ②9月19日、10月3日・17日・31日(土) 14:30～16:00	上戸田地域交流センターあいバル	上戸田地域交流センターあいバル
11	コンパル・パソコン講習会	Excel、Word、パワーポイント、ホームページ作成 ※参加費:3,000円	4月～3月開催予定	笹目コミュニティセンター(コンパル)	笹目コミュニティセンター(コンパル)
12	健康運動講座・ピラティスヨガ講座	ピラティスとヨガの良いとこ取りで健康に ※参加費:500円 ※対象:市内在住・在勤者	4月5・12・19日(日)	笹目コミュニティセンター(コンパル)	笹目コミュニティセンター(コンパル)

13	落語を聴いて、楽しく！童謡を歌いましょう	童謡を楽しく歌い、文化を継承する ※参加費:1,500円 ※対象:市内在住・在勤者	4月11日・25日、 5月9日・23日、 6月13日・27日(土)	笹目コミュニティセンター(コンパル)	笹目コミュニティセンター(コンパル)
14	親子で「ちまき」を作ろう	手作りのちまきで5月の節句を楽しもう ※参加費:600円 ※対象:市内在住・在勤者	4月26日(日)	笹目コミュニティセンター(コンパル)	笹目コミュニティセンター(コンパル)
15	生花で素敵なアレンジメント(春)	生花を使っのフラワーアレンジメントを学ぶ ※参加費:3,300円 ※対象:市内在住・在勤者	5月21日(木)	笹目コミュニティセンター(コンパル)	笹目コミュニティセンター(コンパル)
16	簡単にできる時短料理講座	時間をかけず簡単に出来る料理を学ぶ ※参加費:1,700円 ※対象:市内在住・在勤者	6月13日(土)	笹目コミュニティセンター(コンパル)	笹目コミュニティセンター(コンパル)
17	ポーセラーツでお花のスクエア皿を作ろう	ガラスに転写シールで絵付けを楽しむ。 ※参加費:2,500円 ※対象:市内在住・在勤者	6月14日(日)	笹目コミュニティセンター(コンパル)	笹目コミュニティセンター(コンパル)
18	健康マージャン入門教室	健康マージャンで脳を活性化しよう ※参加費:2,400円 ※対象:市内在住・在勤者	7月10日(金)~8月28日(金)	笹目コミュニティセンター(コンパル)	笹目コミュニティセンター(コンパル)
19	黒糖まんじゅう作り	本格的な黒糖まんじゅうを作る ※参加費:400円 ※対象:市内在住・在勤者	7月25日(土)	笹目コミュニティセンター(コンパル)	笹目コミュニティセンター(コンパル)
20	夏休み体験講座1 柿くでたのしいお話しを聞こう	ちょっとこわ~いお話を聞いて涼しくなろう ※対象:未就学児~小学生までの親子、1人で聞ける小学生以上(大人も可) ※参加費:未定	7月25日(土)	笹目コミュニティセンター(コンパル)	笹目コミュニティセンター(コンパル)
21	夏休み体験講座2 キュートなアロマソープを作ろう	夏休みの体験としてかわいい手作り石鹸を作る ※参加費:500円 ※対象:市内在住の小中学生	7月26日(日)	笹目コミュニティセンター(コンパル)	笹目コミュニティセンター(コンパル)
22	夏休み体験講座3 親子でカローリングを楽しもう	カーリングの面白さを、ゲーム遊び感覚で体験 ※対象:市内在住の小学生の親子	8月2日(日)	笹目コミュニティセンター(コンパル)	笹目コミュニティセンター(コンパル)
23	夏休み体験講座4 親子で科学工作I	科学の面白さを学びながら親子で工作をする。 ※参加費:300円 ※対象:市内在住の小学生の親子	8月6日(木)	笹目コミュニティセンター(コンパル)	笹目コミュニティセンター(コンパル)
24	夏休み体験講座5 親子で科学工作II	科学の面白さを学びながら親子で工作をする。 ※参加費:400円 ※対象:市内在住の小学生の親子	8月16日(日)	笹目コミュニティセンター(コンパル)	笹目コミュニティセンター(コンパル)
25	おじいちゃんおばあちゃんに贈る花を作ろう	手作り「プリザーブドフラワー」を贈りましょう ※参加費:1,000円 ※対象:市内在住・在勤者	9月6日(日)	笹目コミュニティセンター(コンパル)	笹目コミュニティセンター(コンパル)
26	茶道を楽しむ体験講座	お茶の点て方や飲み方の作法を楽しむ体験 ※参加費:3,000円 ※対象:市内在住・在勤者	9月6・13・20日(日)	笹目コミュニティセンター(コンパル)	笹目コミュニティセンター(コンパル)
27	心温まる絵手紙講座	趣味として楽しめる絵手紙を描く手法を学ぶ ※参加費:800円 ※対象:市内在住・在勤者	9月19日・26(土)	笹目コミュニティセンター(コンパル)	笹目コミュニティセンター(コンパル)
28	【市民大学】 残していくあなたへ「伝えておきたい話」	元気な今だからこそ、家族に伝えられることを学ぶ。 ※対象:市内在住・在勤者	10月25日(日)	笹目コミュニティセンター(コンパル)	笹目コミュニティセンター(コンパル)

29	ハロウィンかぼちゃのランタンかクッキー作り	手作りの「かぼちゃのランタン」でハロウィンを楽しもう ※参加費:1,000円 ※対象:市内在住の児童・生徒	10月25日(日)	笹目コミュニティセンター(コンパル)	笹目コミュニティセンター(コンパル)
30	ハンドベル講座	五線譜がわからなくても楽しく演奏できます。 ※参加費:1,000円 ※対象:市内在住・在勤者	11月7日(土)~12月5日(土)	笹目コミュニティセンター(コンパル)	笹目コミュニティセンター(コンパル)
31	秋の生花で素敵なアレンジメント	生花を使っのフラワーアレンジメントを学ぶ ※参加費:3,300円 ※対象:市内在住・在勤者	11月12日(木)	笹目コミュニティセンター(コンパル)	笹目コミュニティセンター(コンパル)
32	ギャザリング寄せ植え教室	クリスマス向けの花を通して心の癒しとコミュニケーションの輪を広げよう ※参加費:2,500円 ※対象:市内在住・在勤者	11月28日(土)	笹目コミュニティセンター(コンパル)	笹目コミュニティセンター(コンパル)
33	クリスマスリース作り	自分で作ったリースを飾り、クリスマスを楽しもう。 ※参加費:1,000円 ※対象:市内在住の小学3年生以上の児童・生徒	12月6日(日)	笹目コミュニティセンター(コンパル)	笹目コミュニティセンター(コンパル)
34	ドローン講座	ドローン操作を体験し、趣味・実益に生かそう ※参加費:1,000円、 ※対象:市内在住の小学校4・5・6年生及び中学生	2月6日(土)	笹目コミュニティセンター(コンパル)	笹目コミュニティセンター(コンパル)
35	お花の寄せ植え教室	土や植物に触れて、心と生活に癒しと潤いを与える ※参加費:2,300円 ※対象:市内在住・在勤者	2月20日(土)	笹目コミュニティセンター(コンパル)	笹目コミュニティセンター(コンパル)
36	花で飾ろうおひなさま	生花で飾り付けした「おひなさま」を作り、桃の節句を楽しもう ※参加費:1,000円 ※対象:市内在住の児童・生徒	2月28日(日)	笹目コミュニティセンター(コンパル)	笹目コミュニティセンター(コンパル)
37	夢見月のやすらぎ絵本時間	ゆったりと絵本に触れ、楽しみながら心を癒しましょう ※参加費:500円 ※対象:18歳以上の市内在住・在勤者	3月13日(土)	笹目コミュニティセンター(コンパル)	笹目コミュニティセンター(コンパル)
38	歌声サロン	みんなで歌い語らい楽しいひと時を過ごしましょう ※参加費:500円 ※対象:市内在住・在勤者	3月14日(日)	笹目コミュニティセンター(コンパル)	笹目コミュニティセンター(コンパル)
39	組み紐	組み紐の入門 ※対象:身体障害者及び市内在住・在勤・在学の18歳以上の方 ※材料費:300円 ※定員:10名	4月9日、5月14日、6月11日、7月9日、9月10日、10月8日、11月12日、1月14日、2月18日、3月11日 木曜日 全10回	心身障害者福祉センター	心身障害者福祉センター
40	書道	書道の入門 ※対象:身体障害者及び市内在住・在勤・在学の18歳以上の方 ※定員:15名	4月16日、6月18日、8月20日、10月15日、12月17日、2月18日 木曜日 全6回	心身障害者福祉センター	心身障害者福祉センター
41	編み物	編み物の入門 ※対象:身体障害者及び市内在住・在勤・在学の18歳以上の方 ※定員:10名	4月11日、5月9日、6月13日、7月11日、9月12日、10月10日、11月14日、1月9日、2月13日、3月13日 土曜日 全10回	心身障害者福祉センター	心身障害者福祉センター
42	己書	己書の入門 ※対象:心身障害者及び市内在住・在勤・在学の18歳以上の方 ※材料費:300円 ※定員:10名	5月8日、6月12日、7月10日、10月9日、11月13日、12月11日 金曜日 全6回	心身障害者福祉センター	心身障害者福祉センター
43	陶芸	陶芸の入門 ※対象:身体障害者及び市内在住・在勤・在学の18歳以上の方 ※材料費:1,000円 ※定員:12名	5月11日、7月13日、9月14日、11月9日、1月18日、3月8日 月曜日 全6回	心身障害者福祉センター	心身障害者福祉センター

44	ミニ盆栽	ミニ盆栽の創作 ※対象:身体障害者及び市内在住・在勤・在学の18歳以上の方 ※材料費:1,000円 ※定員:6名	5月28日、7月16日、9月17日、11月19日、1月21日、3月18日 木曜日 全6回	心身障害者福祉センター	心身障害者福祉センター
45	陶芸	陶芸の創作 ※対象:市内在住・在勤・在学の18歳以上の心身障害者 ※材料費:1,000円 ※定員:8名	6月13日、8月22日、2月27日 土曜日 全3回	心身障害者福祉センター	心身障害者福祉センター
46	料理(料理の入門) 料理(料理の初級)	料理の入門、料理の初級 ※対象:市内在住・在勤・在学の18歳以上の心身障害者 ※材料費:500円 ※定員:6名	12月13日(日)(料理の入門) 3月21日(日)(料理の初級)	心身障害者福祉センター	心身障害者福祉センター
47	料理(蕎麦打ち)	蕎麦打ち ※対象:身体障害者及び市内在住・在勤・在学の18歳以上の方 ※材料費:1,000円 ※定員:6名	2月6日(土)	心身障害者福祉センター	心身障害者福祉センター
48	料理(パン作り)	パン作り ※対象:身体障害者及び市内在住・在勤・在学の18歳以上の方 ※材料費500円 ※定員:9名	2月26日(金)	心身障害者福祉センター	心身障害者福祉センター
49	パソコン相談	パソコン操作の相談・指導 ※対象:市内在住・在勤・在学の18歳以上の身体障害者 ※定員:なし	4月18日～3月20日 第1・3土曜日(全20回) ※4・5・8・1月は第3土曜日のみ	心身障害者福祉センター	心身障害者福祉センター
50	音楽教室	打楽器の即興演奏やベルの演奏、動きとリズム ※対象:市内在住・在学の心身障害児 ※定員:15名	4月23日～3月18日 木曜日(8月は除く) ※8月は土曜日 全30回	心身障害者福祉センター	心身障害者福祉センター

## H: 文学・古典・俳句等

	講座名	内容	開催日時	会場	担当
1	【市民大学】 文学講座	未定	10月開催予定	中央図書館 2階視聴覚室	中央図書館
2	絵本カフェ・読書カフェ	前半は図書館職員がテーマに沿って昔話や作家を紹介し、後半はそれをもとに参加者同士がざっくばらんに意見交換を行います。	毎月第3日曜日 ※6月・7月・11月・12月は第2日曜日、8月は祝日 14:00～15:30	上戸田地域交流センター	図書館上戸田分館
3	大人のおはなし会	素話や民話を中心に、大人も楽しめるおはなし会を開催します。	8月開催予定	上戸田地域交流センター	図書館上戸田分館
4	詩吟	詩吟の入門 ※対象:身体障害者及び市内在住・在勤・在学の18歳以上の方 ※定員:10名	1月～2月開催予定	心身障害者福祉センター	心身障害者福祉センター

## I: スポーツ・レクリエーション

	講座名	内容	開催日時	会場	担当
1	【市民大学】 市民ボート教室	初心者から経験者までボートの楽しさを学ぶことができる教室です。 ※参加費:教室毎で変動有(100円～600円) ※対象:市内在住、在勤、在学で、教室により小学校4年生以上、中学生以上、経験者等の枠を設けている	5月～3月(第1期～第4期)開催予定 ※一部市民大学講座の対象外教室有	戸田ボートコース	文化スポーツ課
2	【市民大学】 カヌー体験教室in彩湖	彩湖でカヌーの体験ができます。 ※参加費:100円 ※対象:市内在住、在学、在勤の小中学生以上(経験不問)	6月・10月(各3部制)開催予定	彩湖・道満グリーンパーク	文化スポーツ課
3	【市民大学】 市民体力テスト	体力テストにチャレンジし、体力年齢を測定します。 ※対象:市内在住、在学、在勤の小中学生以上	10月12日(月・祝) 9:00～13:00	スポーツセンター 第1競技場	文化スポーツ課

4	市民体育祭地区大会	地域の親睦と市民の体力向上を図るための地区別運動会です。	10月18日(日)開催予定	市内小学校 (6か所)	文化スポーツ課
5	第43回戸田マラソン大会	彩湖・道満グリーンパークでマラソン大会を開催します。	12月13日(日)開催予定	彩湖・道満グリーンパーク	文化スポーツ課
6	みんなの交流ひろば モルックひろば	こどもから高齢者まで、誰でも参加できるモルックで家族や仲間とワイワイ楽しむスポーツです。	月1回 土曜日	上戸田地域交流センターあいバル	上戸田地域交流センターあいバル
7	グラウンドゴルフ大会	親睦を図り、心身をリフレッシュする ※参加費:500円 ※対象:市内在住・在勤者(中学生以上)	4月26日(日)	笹目東小学校	笹目コミュニティセンター(コンパル)
8	らくらく身体ケア講座	ゆっくり気軽に体の手入れ ※参加費:300円 ※対象:市内在住・在勤者	9月9日(水)	笹目コミュニティセンター(コンパル)	笹目コミュニティセンター(コンパル)
9	自宅で簡単にできるストレッチ・筋トレ	自宅で簡単にできるストレッチ・筋トレを楽しむ方法を学ぶ ※対象:市内在住・在勤者	10月21日(水)	笹目コミュニティセンター(コンパル)	笹目コミュニティセンター(コンパル)
10	カローリング大会	氷上スポーツのカーリングを、室内ゲームで気軽に体験しながら体を動かして楽しもう ※対象:市内在住・在勤者	12月5日(土)	笹目コミュニティセンター(コンパル)	笹目コミュニティセンター(コンパル)
11	アクティブシニア体験講座【太極拳】	太極拳を体験してみよう ※参加費:1,000円 ※対象:市内在住・在勤者	1月6日・13日・20日・27日(水)	笹目コミュニティセンター(コンパル)	笹目コミュニティセンター(コンパル)
12	はじめてのフラダンス	全8回で1曲をマスターするフラダンス教室。 ※参加費:6,000円(全8回) ※対象:18歳以上	4月1日・15日・22日、 5月13日・20日・27日、 6月3日・10日 水曜日 12:45~13:45 ※日時変更や一部休講の可能性有	新曽南多世代交流館(さくらパル)1階 多目的室	新曽南多世代交流館(さくらパル)
13	フライングディスク教室	フライングディスクの入門 ※対象:身体障害者及び市内在住・在勤・在学の18歳以上の方 ※定員:15名	10月10日、11月14日、 12月12日 土曜日 全3回	心身障害者福祉センター	心身障害者福祉センター
14	ボッチャ教室	ボッチャの入門 ※対象:身体障害者及び市内在住・在勤・在学の18歳以上の方 ※定員:15名	1月9日、2月13日、3月13日 土曜日 全3回	心身障害者福祉センター	心身障害者福祉センター

## J: 教養 (大学連携・政治・経済)

	講座名	内容	開催日時	会場	担当
1	【市民大学】 青山学院大学・戸田市連携講座	「戸田で中世を学ぶ」	①5月16日(土) ②5月23日(土) ③5月30日(土) ④6月6日(土) 14:00~15:30	文化会館 304会議室	生涯学習課
2	【市民大学】 埼玉大学・戸田市連携講座	「埼玉大学の研究を共に学ぼう」	9月(平日) 全4回	戸田市役所 5階 大会議室	生涯学習課
3	【市民大学】 記念講演会	生涯学習をテーマとした講演会(令和8年度市民大学閉講式も実施)	3月開催予定	文化会館 304会議室	生涯学習課
4	【市民大学】 現代課題講座	現代社会が抱える諸課題にをテーマとした講演会	2月6日(土)開催予定	文化会館 304会議室	生涯学習課

## K：人権教育・男女共同参画

	講座名	内容	開催日時	会場	担当
1	【市民大学】 人権講演会	現代社会の人権課題をテーマとした講演会	7月11日(土)	戸田市文化会館 301会議室	生涯学習課
2	【市民大学】 人権教育指導者研修会	現代社会の人権課題を学ぶ	11月5日(木)・9日(月)・ 13日(金)・17日(火) 全4回 開催予定	文化会館 304会議室	生涯学習課
3	男女共同参画推進事業 映画上映会	男女共同参画に関連した映画を観て、一緒に観た人や友人、家族と語ることで学ぶ。	未定	上戸田地域交流センターあいバル	上戸田地域交流センターあいバル
4	男女共同参画推進事業 絵本カフェ	職員がナビゲーターとなって、男女共同参画に関する絵本の作家やジャンル、歴史などについて学ぶ。会場にはお茶やお菓子を用意し、参加者同士で交流できる時間を設ける。	未定	上戸田地域交流センターあいバル	上戸田地域交流センターあいバル
5	メンズキッチン	包丁の使い方、料理の基本を学びます。 「楽しい」「簡単」から料理を始めましょう。 ※参加費:2,510円 ※対象:男性	月1回 土曜	上戸田地域交流センターあいバル	上戸田地域交流センターあいバル
6	【市民大学】 男女共同参画フォーラム	講演会等を通して様々な視点から男女共同参画について考えます。	年1回	上戸田地域交流センターあいバル	上戸田地域交流センターあいバル

## L：音楽・演劇

	講座名	内容	開催日時	会場	担当
1	第17回ビッグバンド ジャズオーケストラ 演奏会	フルバンドによるジャズの演奏を堪能します。 ※対象:市内在住・在勤・在学 ※定員:334名	11月1日(日) 13:30~15:30	新曽公民館 (新曽福祉センター)	新曽公民館
2	おしゃべり講師とあの頃の メロディをもう1度! まちの歌声ひろば	発声練習と体をほぐすストレッチをしてみんなで歌を歌います。	月1回 月曜日	上戸田地域交流センターあいバル	上戸田地域交流センターあいバル
3	気軽にクラシック あいバルコンサート	季節が感じられるプログラムでクラシックの調べを楽しむ。 ※参加費:1,200円	年3回程度 午後または夜間	上戸田地域交流センターあいバル	上戸田地域交流センターあいバル
4	初心者のためのウクレレ講座	初心者向けにウクレレの基礎から学び、楽器の音色に癒されながら、仲間と1つの曲を練習する。 ※参加費:3,200円	通年 日曜日	上戸田地域交流センターあいバル	上戸田地域交流センターあいバル
5	ヴァイオリンとリトミック	親子で楽しく、リズムに合わせて身体を動かし、クラシック音楽を身近に感じ、子どもの音感を育み、親子で楽しい時間を過ごす。 ※参加費:大人 300円、子ども 200円、1歳未満無料 ※対象:0歳児~未就学児と保護者	年3回	上戸田地域交流センターあいバル	上戸田地域交流センターあいバル
6	ウキウキウクレレ マスターコース	全6回のコースレッスンでウクレレ演奏をマスターしよう!! 初心者歓迎! ウクレレに触れて楽しく音を奏でましょう ウクレレレンタル有り(有料、要予約) ※参加費:4,500円(6回分) ※対象:中学生以上	7月25日、 8月8日・22日、 9月12日・26日、 10月10日 土曜日 15:30~16:45 ※日時変更や一部休講の可能性有	新曽南多世代交流館 (さくらパル) 1階 音楽練習室	新曽南多世代交流館(さくらパル)

## M: 歴史・伝統文化・地域学習

	講座名	内容	開催日時	会場	担当
1	【市民大学】 とだ学	市内の施設等の見学をとおして、市の取組や地域の特徴について学ぶ。	10月	市内	生涯学習課
2	【市民大学】 史料から読みとく美笹地区の歴史	郷土の歴史を資料から読み解いてみよう！(美笹地区を中心に) 鳥居に秘められた物語 流行神・梅ノ木稲荷を読み解く ※オンデマンドでの受講可(講座終了後、撮影動画を市公式YouTubeに配信) ※対象:市内在住・在勤・在学 ※定員:30名(オンデマンド受講は定員なし)	6月17日・24日、 7月1日・8日 水曜日 全4回 13:30～15:00	美笹公民館(西部福祉センター)	美笹公民館
3	【市民大学】 郷土資料の活用講座	郷土資料を使って戸田市について学ぶ講座 (内容未定)	年1回	中央図書館 2階 視聴覚室	中央図書館
4	【市民大学】 戸田ぶらりウォーク	戸田市内の史跡めぐりとボランティアによる解説。 ※参加費:10円(保険料)	5月30日(土) 10:00～11:30 10月31日(土) 10:00～11:30	戸田市内	図書館上戸田分館
5	【市民大学】 学びカフェ 郷土編 ～鷹狩の歴史と昔話～	戸田歴史ガイドの会の方がナビゲーターとなって、戸田に伝わる昔話や戸田市史の記録をみんなで読みます。カフェ形式で、自由に話しながら、昔の暮らしを紐解きます。 ※参加費:200円(茶菓子代)	6月28日(日) 14:00～15:30	上戸田地域交流センター	図書館上戸田分館
6	子ども体験ひろば「火おこしにちょうせん！」	摩擦熱を利用した火おこしを体験する。 ※参加費:100円 ※対象:①小学校1～3年生の児童と保護者 ②小学校4年生～中学生	6月21日(日) ①10:00～11:30 ②13:30～15:00	郷土博物館 3階 講座室	郷土博物館
7	子ども体験ひろば「まが玉を作ってみよう！」	石を削って古代人のアクセサリ作りを体験する。 ※参加費:400円 ※対象:小学校3年生～中学生	8月23日(日) 10:00～12:00	郷土博物館 3階 講座室	郷土博物館
8	子ども体験ひろば「アンギンでコースターを作ろう！」	古代の編みもの「アンギン編み」でコースター作りを体験する。 ※参加費:150円 ※対象:小学校4年生～中学生	10月18日(日) 10:00～12:00	郷土博物館 3階 講座室	郷土博物館
9	企画展展示解説	企画展「戸田市のあゆみ～市制60年をむかえて～(仮称)」の展示解説	11月8日(日) 14:00～14:40	郷土博物館 3階 特別展示室	郷土博物館
10	古民家おはなし会	常設展示室の古民家で昔ばなしやわらべうたを楽しむ。	11月開催予定	郷土博物館 3階 常設展示室	郷土博物館
11	【市民大学】 文化財講座	戸田の文化財について学ぶ。 ※オンデマンド配信予定	11月開催予定	郷土博物館 3階 講座室	郷土博物館
12	【市民大学】 アーカイブズ・セミナー	戸田の歴史について学ぶ。	12月開催予定	郷土博物館 3階 講座室	郷土博物館
13	子ども体験ひろば「昔の道具を使ってみよう①～いなほがお米になるまで～」	センバコキ、唐箕などの昔の道具を使って、粉から白米になるまでを体験する。 ※参加費:100円 ※対象:小学生～中学生	2月14日(日) 10:00～11:30	郷土博物館 3階 講座室	郷土博物館
14	子ども体験ひろば「昔の道具を使ってみよう②～する道具・つむぐ道具～」	石臼や薬研でものをすりつぶしたり、糸車で糸をつむぐ体験をする。 ※参加費:100円 ※対象:小学生～中学生	2月28日(日) 10:00～11:30	郷土博物館 3階 講座室	郷土博物館

15	昔のくらし展展示解説	昔のくらし展「たんけん 昔のくらし」の展示解説	2月28日(日) 午後開催予定	郷土博物館 3階 特別展示室	郷土博物館
16	戸田市文化祭	戸田市文化協会加盟団体による発表と展示を行います。	10月、11月開催予定	文化会館 あいパルなど	文化スポーツ課

## N: ボランティア・市政参画

	講座名	内容	開催日時	会場	担当
1	おはなしボランティア養成講座	”登録ボランティアの育成と初めておはなしを学ぶ方のための講座 ※連続講座”	未定	中央図書館 2階視聴覚室	中央図書館
2	【市民大学】 点訳ボランティア入門講座	点字のしくみ、点字の実技、視覚障害者の生活について。初心者を対象とした内容です。 ※対象:市内在住・在勤・在学 ※参加費:テキスト代600円 ※定員:7名	10月開催予定	心身障害者福祉センター	心身障害者福祉センター
3	【市民大学】 精神保健福祉ボランティア入門講座	精神障害の理解を深め、コミュニケーションの取り方や関わり方、当事者等の支援活動について学びます。 ※対象:市内在住・在勤・在学 ※定員:12名	11~12月開催予定	心身障害者福祉センター	心身障害者福祉センター
4	【市民大学】 要約筆記ボランティア入門講座	要約筆記のしくみ、要約の実技、聴覚障害者の生活について。初心者を対象とした内容です。 ※対象:市内在住・在勤・在学 ※定員:10名	1~2月開催予定	心身障害者福祉センター	心身障害者福祉センター
5	【市民大学】 障害者支援ボランティア養成講座	センター主催の講座や市内施設、学校などで活動する障害児者をサポートするボランティアを養成します。 ※対象:市内在住・在勤・在学 ※定員:10名	2月開催予定	心身障害者福祉センター	心身障害者福祉センター

## O: 幼児・小中学生向け

	講座名	内容	開催日時	会場	担当
1	子ども大学とだ	大学教授や地域の専門家から3つの分野の「なぜ」を学びます。 ※対象:市内在住の小学校4~6年生 ※定員:30名 ※参加費:未定	7~9月	新曽公民館 (新曽福祉センター) 他	新曽公民館
2	子ども工作講座	リサイクル材料などを活用して、簡単な工作をします。 ※対象:市内在住の小学生 ※定員:10名程度 ※参加費:未定(材料費、保険料)	8月開催予定	新曽公民館 (新曽福祉センター)	新曽公民館
3	子ども書道講座	新年に向けての書初め練習、課題の作成、書道のコツなど伝授します。 ※翠新会書道サークル(新曽公民館育成サークル)協力 ※対象:市内在住の小学生・中学生 ※定員:10名 ※参加費:50円(保険代)	12月開催予定	新曽公民館 (新曽福祉センター)	新曽公民館
4	夏休み子ども水彩画教室	夏休みの思い出をデッサンし絵具で描く。 ※対象:市内在住の小学校3~6年生 ※定員:18名 ※参加費:100円	7月30日(木)・31日(金)	下戸田公民館(東部福祉センター)工芸室	下戸田公民館

5	夏休み子どもリサイクル工作教室	リサイクル品を使って工作をする。 ※対象:市内在住の小学生 ※定員:24名 ※参加費:未定	8月	下戸田公民館(東部福祉センター)工芸室	下戸田公民館
6	冬休み子ども書初め教室	冬休みの課題の書初めを学ぶ。 ※対象:市内在住の小学校3~6年生 ※定員:25名 ※参加費:50円	12月	下戸田公民館(東部福祉センター)大会議室・中会議室	下戸田公民館
7	夏休み!子ども絵画教室	夏休みの思い出や学校からの課題をデッサンし、絵具で描く。 ※対象:市内在住の小学3年生~6年生 ※定員:16名 ※参加費:100円	7月28日(火)・29日(水) 全2回 10:00~12:00	美笹公民館(西部福祉センター)	美笹公民館
8	君もコマ名人、けん玉名人になろう	1日目「コマ」、2日目「けん玉」 対象:小学生~中学生 ※保護者見学可 ※定員:15名 ※参加費:未定	8月2日・9日 日曜日 全2回 10:00~12:00	美笹公民館(西部福祉センター)	美笹公民館
9	冬休み!子ども書初め教室	冬休みの課題を書道指導者に教わりながら、書初めをする。 ※対象:市内在住・在学の小学校3年生~中学校3年生 ※定員:18名 ※参加費:50円	12月開催予定 全1回 10:00~12:00	美笹公民館(西部福祉センター)	美笹公民館
10	リサイクル工作イベント	図書館で不要になった事務用品を使って行う工作会	未定	中央図書館	中央図書館
11	英語多読	幼児~小学生の親子を対象にしたオックスフォードリーディングを使った英語多読講座	未定	中央図書館	中央図書館
12	図書館を使った調べる学習コンクール	図書館を使って調べ、まとめた作品を募集。11月に表彰式を開催予定。上位作品は全国コンクールに推薦。	未定	中央図書館	中央図書館
13	バルシアターとかみとだおはなし会	映画の上映と共に、上映内容の関連本の紹介や本の展示をおこないます。 家庭での会話や、本を手取るきっかけを提供します。	毎月第1日曜日 10:30~11:30 ※上映作品によって時間が変わります	上戸田地域交流センター	図書館上戸田分館
14	かみとだおはなし会	未就学児や小学生を対象に、絵本や紙芝居、科学絵本など、様々な本と出会うきっかけづくり、読書の楽しさを知ってもらう場になります。 ※対象:3歳児~小学校低学年	毎月第3日曜日 10:30~11:30 ※月によって内容・時間が変わる場合があります	上戸田地域交流センター	図書館上戸田分館
15	調べ学習支援「めざせ図鑑マスター」	図鑑や図書館資料を使って興味のあることを調べたり、クイズを通して図鑑の調べ方を学んだりする機会を提供します。	7月または8月開催予定	上戸田地域交流センター・上戸田分館	図書館上戸田分館
16	目指せ!ジュニアライブラリアン	図書館の仕事体験と併せて図書館の決まりを座学で学びます。より図書館への理解を深める機会とし、生涯にわたって図書館を利用してもらうためのきっかけづくりとします。	7月または8月開催予定	上戸田地域交流センター	図書館上戸田分館
17	ちびっこ一日図書館員	図書館の仕事を体験して、図書館の理解を深め、より図書館を身近なものに感じてもらう、生涯にわたって図書館を利用してもらうためのきっかけづくりとします。 ※対象:小学校3~6年生	8月開催予定	上戸田分館	図書館上戸田分館

18	クリスマススペシャルおはなし会	クリスマスをテーマにした本の読み聞かせ、工作など、お年寄りから子どもまで楽しみながら異文化を知る機会とするとともに、地域の方が知り合いになれる場とします。 ※対象:3歳児～小学校低学年	12月開催予定	上戸田地域交流センター	図書館上戸田分館
19	夏休み子どもボランティア	児童の長期休暇中に、あいパルのイベントのお手伝いをするボランティアを体験する。 ※対象:小学生以上	夏期	上戸田地域交流センターあいバル	上戸田地域交流センターあいバル
20	わくわくサイエンス	毎回違ったテーマで、子ども達と科学の不思議を体験する講座です。 ※参加費:1,030円 ※対象:小学生	通年 A 13:00～14:30 B 15:00～16:30	上戸田地域交流センターあいバル	上戸田地域交流センターあいバル
21	書道教室	筆の使い方や字を書くコツを楽しく学びます。 ※参加費:800円 ※対象:小学生	夏、冬	上戸田地域交流センターあいバル	上戸田地域交流センターあいバル
22	あいバルまなぼーひろば	宿題ができるスペースを開放します。登録制で参加当日に受付し、連絡ノートに月日と時間、学習した内容を記入します。 ※参加費:100円(連絡ノート代) ※対象:小学生	夏期	上戸田地域交流センターあいバル	上戸田地域交流センターあいバル
23	自習室(無料開放)	貸室利用のない2階会議室を自習室として開放します。 ※対象:小学生～大学生	会議室の予約が入っていない時間帯(休館日除く) ※貸室としての予約状況によって時間が変更となります	新曽南多世代交流館(さくらバル)2階 会議室	新曽南多世代交流館(さくらバル)
24	小学生親子ボランティア講座	小学生とその保護者を対象にボランティアの体験をしていただきます。 ※対象:市内在住・在勤・在学 ※定員:5組10名	未定	心身障害者福祉センター	心身障害者福祉センター
25	心身障害児レクリエーション(アトリエ)	絵画・工作等 ※対象:市内在住・在学の心身障害児 ※費用:材料費700円 ※定員:10名	5月16日、7月18日、9月19日、11月21日、1月16日、3月20日 土曜日 全6回	心身障害者福祉センター	心身障害者福祉センター

## P: 親子・子育て

	講座名	内容	開催日時	会場	担当
1	子ども大学とだオープンキャンパス	アニメや昔話などの世界を科学的に検証する「空想科学研究所」の著者である柳田理科雄先生に、科学の楽しさや、ものごとの原理・しくみを追求する力などについてお話をさせていただきます。	8月29日(土)	新曽公民館(新曽福祉センター)	生涯学習課
2	【市民大学】家庭教育講演会	子育てに関する講演会	10月17日(土)開催予定	戸田市役所	生涯学習課
3	ベビー体操講座	キッズヨガ、バランスボールの体操教室を実施し、家族のふれあいを育みます。 ※対象:市内在住の4ヶ月～2歳の子とその保護者 ※定員:12組24名 ※参加費:400円(保険代)	5、6月開催予定	新曽公民館(新曽福祉センター)	新曽公民館
4	家族でチャレンジ料理作り教室	家族で協力して、料理の作り方を学び、家族のふれあいを育みます。 ※対象:市内在住の小学生とその保護者 ※定員:8組16名程度 ※参加費:未定(材料費・保険代)	8月開催予定	新曽公民館(新曽福祉センター)	新曽公民館

5	家族で手打ちそば教室	手打ちそばの打ち方を家族で学ぶ。 ※対象:市内在住の小学生と保護者 ※定員:6組12名 ※参加費:未定	11月	下戸田公民館(東部福祉センター)料理室	下戸田公民館
6	絵本の読み聞かせ広場	乳幼児・小学生とその保護者向けに、絵本の読み聞かせや紙芝居などを行う。 ※対象:乳幼児・小学生とその保護者 ※定員:随時	通年(毎月第4火曜)	下戸田公民館(東部福祉センター)第2音楽室	下戸田公民館
7	親子で楽しくリトミック!	音楽を通して子どもの感性や表現力を育てる。 ※対象:市内在住の乳児・幼児と保護者(6月4日時の年齢) ※定員: ①生後6か月～1歳半未満と保護者 5組10人 ②1歳半～3歳児と保護者 8組16人 ※託児(首がすわっている子～未就学児)4人まで応相談 ※参加費:300円	6月4日・11日・18日 木曜日 全3回 ①10:00～10:45 ②11:00～11:45	美笹公民館(西部福祉センター)	美笹公民館
8	クリスマスにシュートレンを作ろう	家族で楽しくシュートレンの作り方を学ぶ。 ※対象:市内在住の小学生～中学生と保護者 ※定員:8組16名 ※参加費:未定	12月20日(日) 10:00～12:00	美笹公民館(西部福祉センター)	美笹公民館
9	ちゅうおうとしよかんのおはなし会	絵本の読み聞かせ、手遊びなど。 ※対象:乳幼児から	毎週水・土曜日 11:00～11:30	中央図書館	中央図書館
10	ととけっこの部屋	わらべうたを中心に、低年齢向けの絵本の読み聞かせなどを行う。 ※対象:2・3歳から	月1回	中央図書館	中央図書館
11	おはなしの部屋	ストーリーテリングと絵本の読み聞かせ。 ※対象:年長から小学校3年生	月1回	中央図書館	中央図書館
12	あかちゃんおはなし会	赤ちゃん向けの絵本の読み聞かせやわらべうたなど。 ※0・1歳児とその保護者	月1回	中央図書館	中央図書館
13	赤ちゃんおはなし会	乳児に合わせた絵本の読み語り、手遊び、親子ふれあいあそびなど、親子が一緒になって楽しめるお話し会を地域のボランティアと共に行います。 ※対象:0～3歳児とその保護者	毎月第1～第3金曜日、 第5金曜日 10:30～11:00	上戸田地域交流センター	図書館上戸田分館
14	みんなでパルるんひろば	前半は絵本の読み語り、手遊びなど、後半は保護者同士の交流や、保健師への相談の時間です。地域交流センター事業の一環として開催します。	毎月第4金曜日 10:30～11:30	上戸田地域交流センター	図書館上戸田分館
15	「おうちで絵本」相談会	利用者の相談に応じて、図書館職員が年齢に沿った絵本の選び方や絵本を通じた子育ての楽しさなどを伝えます。家庭での読書を通した親子のふれあいを図ります。 ※地域交流センター事業「みんなでパルるんひろば」の中で開催します。 ※対象:0～3歳児の保護者	毎月第4金曜日 11:00～11:30	上戸田地域交流センター	図書館上戸田分館
16	美笹のおはなし会	絵本の読み聞かせや手遊びなど。 ※対象:幼児～児童	毎月第1土曜日 11:00～11:30	西部福祉センター 2階 親子ふれあい広場	図書館美笹分室

17	子育て講演会	①管理栄養士による「こどもの食事」についての講座 ②保育士と看護師による「健康と保育から見る子育てのヒント」についての講座 ※対象:おむね0～3歳の子とその保護者 ※定員:14名(託児14名)	①9月16日(水)10:30～11:30 ②12月9日(水)10:30～11:30	戸田市役所 5階 大会議室A ※託児会場:戸田市役所5階 502会議室、503会議室	こども・若者政策課
18	【市民大学】 知って安心!!小児救急市民講座	・小児科医による小児の病気、けがの対処や身の回りの危険についての講座 ・消防職員による小児の救命行為の実践	2月開催予定	市民医療センター 1階 家族介護教室	市民医療センター総務課
19	ファミリーコンサート	親子で楽しく、リズムに合わせて身体を動かす。クラシック音楽を身近に感じ、子どもの音感を育て、親子で楽しい時間を過ごす。 ※参加費:大人600円、子ども400円、1歳未満無料	年3回程度 13:30～	上戸田地域交流センターあいバル	上戸田地域交流センターあいバル
20	ハワイアンリトミック	タンバリン・ウクレレなどの楽器に触れながら体を動かし、五感を刺激してお子さんのすこやかな成長を促します。(3クラス) ※参加費:4,300円(回数による) ※対象:6ヶ月～幼稚園入園前の子と保護者	木曜日 午前	上戸田地域交流センターあいバル	上戸田地域交流センターあいバル
21	パパも一緒にふれあいタイム	手遊びやマッサージなどを通して家族ぐるみで交流を深めます。パパだからこそできる遊び方や、家族でできる遊び方も楽しく学びます。 ※参加費:700円 ※対象:0歳児と家族	月1回 日曜日 午前	上戸田地域交流センターあいバル	上戸田地域交流センターあいバル
22	赤ちゃんともママのためのニコニコたいむ	助産師からのアドバイス、手遊び、赤ちゃんマッサージ、交流タイムなどで産後の不安を解消しましょう!抱っこひも・おんぶひものつけ方や、月齢にあわせた抱っこの仕方とも学べます。 ※参加費:700円 ※対象:0歳児と母親	月2回 午前	上戸田地域交流センターあいバル	上戸田地域交流センターあいバル
23	乳幼児のための「わたしとあなたの大事なからだ」	乳幼児の保護者を対象に「いいタッチ/わるいタッチ」、「プライベートゾーン」などのお話をします。	年2回	上戸田地域交流センターあいバル	上戸田地域交流センターあいバル
24	心身障害児レクリエーション(料理体験)	親子料理教室(蕎麦打ち、お菓子作り、パン作り) ※対象:市内在住・在学の心身障害児とその保護者 ※費用:材料費(内容によって異なる) ※定員:6組(お子さんと保護者の方2人1組)	7月24日(金)、10月11日(日)、2月13日(土)	心身障害者福祉センター	心身障害者福祉センター

## Q: イベント

	講座名	内容	開催日時	会場	担当
1	落語でお笑い	伝統芸能の「落語」を堪能します。 ※対象:市内在住・在勤・在学 ※定員:100名	6月12日(金) 13:30～15:00	新曽公民館 (新曽福祉センター)	新曽公民館
2	名作映画上映会	名作映画を大画面で鑑賞します。 ※対象:市内在住・在勤・在学 ※定員:334名	未定	新曽公民館 (新曽福祉センター)	新曽公民館
3	第50回下戸田公民館まつり	公民館育成サークルによる展示と発表 ※対象:どなたでも	11月28日(土)・29日(日)	下戸田公民館(東部福祉センター)	下戸田公民館
4	第50回美笹公民館まつり	公民館育成サークルによる展示と発表 ※対象:どなたでも	12月6日(日) 10:00～15:00	美笹公民館 (西部福祉センター)	美笹公民館

5	第50回新曾公民館まつり	公民館育成サークルによる展示と発表 ※対象:どなたでも	12月12日(土)・13日(日) 10:00~15:00	新曾公民館 (新曾福祉センター)	新曾公民館
6	育成サークル体験会	公民館の登録を受け、地域文化の担い手として活動している各サークルの体験会 費用:育成サークルにより設定(無料・有料あり)	2月~3月	新曾公民館 (新曾福祉センター)	新曾公民館
7	育成サークル体験会	公民館の登録を受け、地域文化の担い手として活動している各サークルの体験会 費用:育成サークルにより設定(無料・有料あり)	2月~3月	下戸田公民館(東部福祉センター)	下戸田公民館
8	育成サークル体験会	公民館の登録を受け、地域文化の担い手として活動している各サークルの体験会 費用:育成サークルにより設定(無料・有料あり)	2月~3月開催予定	美笹公民館 (西部福祉センター)	美笹公民館
9	図書館映画会『アリス』	本を“読む”だけでなく、映画を“観る”楽しみもお届けする図書館映画会	4月18日(土) 14:00~16:10	中央図書館 2階視聴覚室	中央図書館
10	映画会(子ども向け)	『すみっこぐらし 青い月夜のまほうのこ』	5月6日(水) 10:30~12:00	中央図書館 2階視聴覚室	中央図書館
11	未来屋書店・図書館合同イベント	イオンモール北戸田にて取次所サービスの告知イベントを開催する	3月以降開催予定	イオンモール北戸田内 未来屋書店	中央図書館
12	大人のバルシアター	名作映画等を改めて見直す機会とするとともに、関連した図書館資料を紹介することで、読書案内にもつながります。	6月、11月、1月開催予定	上戸田地域交流センター	図書館上戸田分館
13	骨格標本をつくろう	手羽先など身近にあるものから骨格標本をつくり、学ぶことの面白さに気づく講座です。 ※参加費:材料費あり ※対象:小学校4年生以上	7月~8月開催予定	上戸田地域交流センター	図書館上戸田分館
14	ぬいぐるみおとまり会	ぬいぐるみを一晩お預かりし、あいパルを利用している様子等を写真に撮って後日お返しするイベントです。ぬいぐるみを通して施設の利用案内や読書案内を行うことで、施設をより身近なものに感じてもらいます。	11月開催予定	上戸田地域交流センター	図書館上戸田分館
15	読書カフェ~ゆるっとビブリオバトル編~	参加者同士でビブリオバトルを楽しみます。初心者でも参加できます。	隔月1回(奇数月)開催 14:00~16:00	上戸田地域交流センター	図書館上戸田分館
16	11才のあいパルお誕生日会	あいパルの11周年イベント。あいパルで活動している地域団体のワークショップやステージ発表。	9月5日(土)・6日(日) 10:00~16:00	上戸田地域交流センターあいパル	上戸田地域交流センターあいパル
17	あいパルフェスタ	あいパルサポーターズ倶楽部団体会員の日ごろの成果を発表し、学びを地域に還元する体験コーナーを催し、地域の方々と交流をする。	3月6日(土)・7日(日) 10:00~16:00	上戸田地域交流センターあいパル	上戸田地域交流センターあいパル
18	こどもまつり	さくらパルがお祭り会場に♪ミニ緑日、無料ワークショップ開催 ※参加費:ミニ緑日有料 ※対象:どなたでも	5月5日(火) 10:00~15:00	新曾南多世代交流館 (さくらパル) 2階 和室・プレールーム	新曾南多世代交流館(さくらパル)
19	第2回さくらパルフェスタ	年に一度のさくらパル全館あけてのフェスティバル! 昔遊びや緑日コーナー、サークル発表会、キッチンカーなど、楽しいコンテンツがたくさん。 ※参加費:一部ブース有料 ※どなたでも ※内容は変更となる場合有	3月下旬開催予定	新曾南多世代交流館 (さくらパル) 1・2階	新曾南多世代交流館(さくらパル)

## R: その他

	講座名	内容	開催日時	会場	担当
1	【市民大学】 市民企画講座	市民の企画による講座	1月～2月	未定	生涯学習課
2	児童書配布会	戸田市教育機関を対象に図書館で 除籍された児童書をお渡しするリサ イクルイベント	未定	中央図書館 2階視聴覚室	中央図書館
3	女性向け起業支援セミナー	～「夢」を形にする4日間～ ビジネスプラン作成にチャレンジ	6月3日・10日・17日・ 24日 水曜日 9:30～12:30	戸田市商工会	経済戦略室
4	起業支援セミナー	内容未定	7月開催予定	戸田市商工会	経済戦略室
5	起業支援セミナー	内容未定	9月開催予定	戸田市商工会	経済戦略室
6	起業支援セミナー	内容未定	11月開催予定	戸田市商工会	経済戦略室
7	起業支援セミナー	内容未定	1月開催予定	戸田市商工会	経済戦略室
8	女性向け起業支援セミナー	内容未定	1月開催予定	戸田市商工会	経済戦略室
9	起業支援セミナー	内容未定	2月開催予定	戸田市商工会	経済戦略室
10	就職支援セミナー	求職者を対象に、就職活動の手助 けとなるテーマについて学びま す。	毎月実施予定	戸田市役所 5階 大会議室	経済戦略室
11	労働セミナー	勤労者や事業主等を対象に、労働 の基本について学びます。	8月28日(金) 開催予定	戸田市役所 5階 大会議室	経済戦略室
12	企業人権セミナー	勤労者や事業主等を対象に、人権に ついてテーマに沿って学びます。	2月24日(水) 開催予定	戸田市役所 5階 大会議室	経済戦略室

## 問い合わせ先

担当	連絡先
生涯学習課	電話:048-441-1800 FAX:048-432-9910 メール:simin-daigaku@city.toda.saitama.jp
新曽公民館	電話:048-445-1811 FAX:048-445-1812 メール:niizo-kouminkan@city.toda.saitama.jp
下戸田公民館	電話:048-443-1021 FAX:048-443-1020 メール:simotoda-kouminkan@city.toda.saitama.jp
美笹公民館	電話:048-421-3024 FAX:048-421-3060 メール:misasa-kouminkan@city.toda.saitama.jp
中央図書館	電話:048-442-2800 FAX:048-442-2801 メール:chuo@library.toda.saitama.jp
図書館 上戸田分館	電話:048-442-1211 FAX:048-229-3824 メール:kamitoda7toshokan@ipal-friendship.net
図書館 美笹分室	電話:048-421-6737
郷土博物館	電話:048-443-5600 FAX:048-442-8988 メール:hakubutu@city.toda.saitama.jp
彩湖自然学習センター	電話:048-422-9991 FAX:048-422-9993 メール:kyo-saiko@city.toda.saitama.jp
くらし安心課	電話:048-441-1800(内線262) FAX:048-433-3358 メール:kurashi110@city.toda.saitama.jp
文化スポーツ課	電話:048-291-8903 メール:bunka-sport@city.toda.saitama.jp
経済戦略室	電話:048-441-1800 メール:keizai@city.toda.saitama.jp
みどり公園課	電話:048-441-1800 FAX:048-433-2200 メール:midori-koen@city.toda.saitama.jp
(公財)戸田市水と緑の公社	電話:048-449-1550 メール:mail@toda-kousha.com
心身障害者福祉センター	電話:048-445-1828 FAX:048-441-5031 メール:shinsyo-center@todashakyo.or.jp
福祉保健センター 健康づくり担当	電話:048-446-6453 FAX:048-446-6284 メール:health-01@city.toda.saitama.jp
こども・若者政策課	電話:048-441-1800 FAX:048-432-8510 メール:kodomo-wakamono@city.toda.saitama.jp
市民医療センター 総務課	電話:048-421-4114 FAX:048-421-4218 メール:iry-somu@city.toda.saitama.jp
上戸田地域交流センター(あいパル)	電話:048-229-3133 FAX:048-229-3996 メール:kamitoda7kouryu@ipal-friendship.net
笹目コミュニティセンター(コンパル)	電話:048-422-9988 FAX:048-422-8220 メール:compai@compai.jp
新曽南多世代交流館(さくらパル)	電話:048-229-1061 FAX:048-447-2055 メール:toda-sakurapal@nem-shiteikanri.jp
国際交流協会	電話:048-434-5690 FAX:048-441-0170 メール:tifa@msc.biglobe.ne.jp
ボランティア・市民活動支援センター(TOMATO)	電話:048-441-4444 FAX:048-441-4451 メール:toda-tomato@todashakyo.or.jp

## 2 戸田市まちづくり出前講座

### (1) 戸田市まちづくり出前講座とは

市民の皆さんが開催する集会、会合、勉強会、学校の授業などに、戸田市の職員が出向いて市の施策や制度、事業などについてお話しします。

### (2) 戸田市まちづくり出前講座の利用について

#### ■ 利用できる方

戸田市内に在住・在勤・在学の5人以上で構成された団体やグループ等

#### ■ 受講できる日・時間

毎日 ※年末年始を除きます。土日祝日に開催する場合は担当課と要調整。  
午前9時から午後9時までの間の概ね2時間以内

#### ■ 開催方法(オンラインは一部の講座のみ)

- ・対面
  - ・オンライン
- ・「集合型」オンライン開催:受講者が一堂に会してオンライン受講する方法  
・「多数接続型」オンライン開催:受講者がそれぞれの端末で離れてオンライン受講する方法

#### ■ 開催場所

戸田市内 ※会場は受講者が用意してください。対面開催の場合、自宅は不可です。

#### ■ 費用

無料 ※講座によっては材料費等の実費が必要になる場合があります。

#### ■ 講座を開催できない場合について

- ・批判や苦情処理、個別相談を目的としているとき。
- ・政治、宗教又は営利を目的としているとき。
- ・公の秩序を乱し、善良な風俗を阻害するおそれのあるとき。
- ・出前講座の目的に反し、開催が適当でないと思われるとき。
- ・申込内容に虚偽があることが発覚したとき。



### (3) 利用の流れ

※オンラインで受講する場合は、必ず「オンライン出前講座マニュアル」をお読みください。  
マニュアルは、市ホームページからご確認ください。

- ①受講したい講座をメニュー表から選ぶ。
- ②出前講座申込書を開催希望日の2週間前までにメール又は郵送、ファクス等で、希望メニュー担当課(メニュー表申込・問合せ欄)へ提出する。  
※申込書は、市ホームページからもダウンロード可能です。
- ③メニュー担当課から連絡  
※お申込後、1週間を経過してもメニュー担当課から連絡がない場合は、誠に恐縮ですが、メニュー担当課へご連絡ください。
- ④メニュー担当課から出前講座決定通知書の送付(開催日時、講師をお知らせ)
- ⑤講座実施に向けた講師との調整
- ⑥出前講座の開催

申込書のデータはこちらからダウンロードできます(市ホームページ)

<https://www.city.toda.saitama.jp/soshiki/375/kyo-syogaigaku-koza-demae.html>



# 令和8年度戸田市まちづくり出前講座メニュー表

## A. 市政のしくみ

番号	メニュー	オンライン 開催対応	申込み・問合せ
A-1	【魅力ある広報紙づくり】 広報戸田市の取材・編集などの制作過程や手法を参考に広報紙づくりを学びます。	○	市長公室 〒335-8588 戸田市上戸田1-18-1 TEL 048-441-1800 FAX 048-431-6790 E-Mail hisyo@city.toda.saitama.jp
A-2	【市役所も経営の時代です！】 まちづくりの指針である総合振興計画やまち・ひと・しごと創生総合戦略、現在取り組んでいる業務の改善につながる行政評価などについて説明します。	○	共創企画課 〒335-8588 戸田市上戸田1-18-1 TEL 048-441-1800 FAX 048-432-8521 E-Mail kikaku@city.toda.saitama.jp
A-3	【戸田市の予算と財政状況】 戸田市の予算や財政状況についてご説明します。 ※予算編成の都合により、ご希望の日程に添えない場合がございます。	○	財政課 〒335-8588 戸田市上戸田1-18-1 TEL 048-441-1800 FAX 048-432-8521 E-Mail zaisei@city.toda.saitama.jp
A-4	【e-Toda プラン 電子市役所を目指します！】 ITを活用した便利で快適な街e-Toda(いーとだ)を実現するための、e-Todaプラン(DX推進計画)をご紹介します。	○	デジタル戦略室 〒335-0026 戸田市新曽南3-1-5 TEL 048-229-3278 FAX 048-447-3210 E-Mail johoh@city.toda.saitama.jp
A-5	【情報公開制度・個人情報保護制度等について】 市役所における情報公開制度、個人情報保護制度及びパブリック・コメント制度の概要について ※要パソコン・プロジェクター・スクリーン	○	行政管理課 〒335-8588 戸田市上戸田1-18-1 TEL 048-441-1800 FAX 048-433-2200 E-Mail gyosei-kanri@city.toda.saitama.jp
A-6	【市議会のあらまし】 ①議場及び委員会室などの見学 ②議会の仕組みについて ③議会運営の概要について ※実施期間：議会開会中を除く	○	議会事務局 〒335-8588 戸田市上戸田1-18-1 TEL 048-441-1800 FAX 048-433-2212 E-Mail gikaijimu@city.toda.saitama.jp
A-7	【やさしい選挙のしくみ】 選挙制度の全般 ※模擬投票の実施も可能です。 ※選挙が行われる前後の期間は、ご希望に添えない場合があります。	○	行政委員会事務局(選挙管理委員会) 〒335-8588 戸田市上戸田1-18-1 TEL 048-441-1800 FAX 048-441-5568 E-Mail senkan@city.toda.saitama.jp

## B. 暮らし



番号	メニュー	オンライン 開催対応	申込み・問合せ
B-1	【町会・自治会について】 町会・自治会活動の概要(活動内容等)について説明します。		協働推進課 〒335-8588 戸田市上戸田1-18-1 TEL 048-441-1800 FAX 048-433-2200 E-Mail community@city.toda.saitama.jp
B-2	【戸田市の上下水道事情】 ①水道と下水道のしくみ ②水道事業と下水道事業の経営状況 ③水道料金と下水道使用料の計算方法などをわかりやすく説明します。	○	総務課 〒335-0026 戸田市新曽南3-1-5 TEL 048-229-4606 FAX 048-444-1609 E-Mail mizu-somu@city.toda.saitama.jp
B-3	【戸田市の下水道事業について】 戸田市の下水道整備状況や下水道の仕組みについて説明します。	○	下水道施設課 〒335-0026 戸田市新曽南3-1-5 TEL 048-229-4673 FAX 048-444-1609 E-Mail gesuido@city.toda.saitama.jp

## C. 環境

番号	メ ニ ュ ー	オンライン 開催対応	申込み・問合せ
C-1	【ごみの減量化と3R】 ごみの減量化の実践方法や、市の取り組みについてご説明します。また、ごみ処理についてもやさしくお話しします。		環境課 〒335-8588 戸田市上戸田1-18-1 TEL 048-441-1800 FAX 048-433-2200 E-Mail kankyo@city.toda.saitama.jp
C-2	【みんなでつくろう！緑と水と心のネットワーク都市・戸田】 緑の基本計画の概要について～緑化重点地区における緑化推進に関わる事項～	○	みどり公園課 〒335-8588 戸田市上戸田1-18-1 TEL 048-441-1800 FAX 048-433-2200 E-Mail midori-koen@city.toda.saitama.jp
C-3	【自然の恵みに満ちたまちを目指して】 サクラソウなど、かつて存在していた自然を再生する戸田ヶ原自然再生事業など、自然と共生するまちづくりについて	○	

## D. 安心・安全

番号	メ ニ ュ ー	オンライン 開催対応	申込み・問合せ
D-1	【日頃からできる防災対策】 戸田市で想定されている災害と、日頃からできる対策についてハザードブックを中心にお話しします。ご要望に応じてARを活用した浸水体験も実施できます。		危機管理防災課 〒335-8588 戸田市上戸田1-18-1 TEL 048-441-1800 FAX 048-433-2200 E-Mail kikikanri@city.toda.saitama.jp
D-2	【マイ・タイムライン作成講座】 水害から身を守るための避難行動計画となる「マイ・タイムライン」の作り方についてお話しします。ご要望に応じてARを活用した浸水体験も実施できます。 ※本講座は、水害の基礎知識をお持ちの方向けの講座になりますので、「D-1」の講座を先にご受講されることをお勧めいたします。		
D-3	【防犯教室】 市の防犯対策及び市内の犯罪情勢をはじめ、身近におこる犯罪の被害に遭わないための対策など。		くらし安心課 〒335-8588 戸田市上戸田1-18-1 TEL 048-441-1800 FAX 048-433-3358 E-Mail kurashi110@city.toda.saitama.jp ※祝日及び12/29～1/3は開催不可
D-4	【特殊詐欺対策】 なかなか減らない特殊詐欺。詐欺に遭わないよう、被害状況や犯罪の手口をお話しします。		
D-5	【くらしの中のトラブル事例と対応方法】 若者から高齢者まで世代別に、クイズやゲームを交えながら、日頃相談の多い事例と対応方法をお話しします。		
D-6	【気をつけよう！悪質商法】 悪質商法や架空請求等の対応方法。 インターネットや携帯電話によるトラブルなど希望に応じてお話しします。		
D-7	【お金の大切さや怖さを学ぼう！】 ①子どもや孫へ伝えよう編(大人向け) ②おこづかいゲームで学ぼう編(親子向け)		戸田市消費生活センター 〒335-8588 戸田市上戸田1-18-1 (市役所3階 くらし安心課内) TEL 048-441-1800 FAX 048-433-3358 E-Mail kurashi110@city.toda.saitama.jp ※祝日及び12/29～1/3は開催不可
D-8	【家計管理と生活設計】 我が家の支出を見直してみませんか？(簡単家計簿のつけ方含む)		
D-9	【ネットトラブルを学ぼう！】 携帯、パソコン、ゲーム、ネットショッピング等のトラブルとネット取引の危険性について学びましょう。		
D-10	【かるたで学ぼう消費生活！】 大きめの手作りかるたを使って、かるたをしながら楽しく消費生活トラブルや注意事項を学びます。(かるたは大人用と子供用の2種類あります。)		

D-11	【あなたの家は地震がきても大丈夫？】 主に木造戸建て住宅の「耐震」に関する基礎知識と本市の耐震診断・改修の補助制度を紹介します。		建築住宅課 〒335-8588 戸田市上戸田1-18-1 TEL 048-441-1800 FAX 048-433-2200 E-Mail kentiku-jutaku@city.toda.saitama.jp
D-12	【  あなたの家が空き家になったら…  】 空き家にしないための予防策、空き家になった場合の留意点や活用策等についてご説明に伺います。		
D-13	【交通安全教室】 参加者の世代、ご希望に沿った交通安全についてお話しします。 例：子育て世代の交通安全、中高生の交通安全、自転車の安全な乗り方、運転免許証自主返納のススメ、児童見守り・立哨指導のポイント、高齢者の交通事故防止について		都市交通課 〒335-8588 戸田市上戸田1-18-1 TEL 048-441-1800 FAX 048-433-2200 E-Mail tosi-kotsu@city.toda.saitama.jp ※土日祝日及び12/29～1/3は開催不可 ※平日10時～15時の間で開催
D-14	【防災教室体験講座】 消防署へ来署いただき、消火・地震・煙等の体験を行います。		予防課 〒335-0021 戸田市大字新曽1875-1 TEL 048-420-2125 FAX 048-444-2118 E-Mail syo-yobo@city.toda.saitama.jp
D-15	【応急手当講習会】 心肺蘇生法、AEDの使用法、止血法、熱中症対策の講義など要望に合わせて開催します。		
D-16	【消防防災対策 ～知って安心、できて安心～】 有事の際に落ち着いた行動が出来るように、対処方法などについて楽しく学びましょう。		消防署 〒335-0021 戸田市大字新曽1875-1 TEL 048-420-2129 FAX 048-420-2130 E-Mail syo-syobs1@city.toda.saitama.jp
D-17	【みずの事故からいのちを守ろう！】 みずに関わる事故防止について、お話をします。 ※実技講習については、ご相談ください。		

## E. まちづくり

番号	メ ニ ュ ー	オンライン 開催対応	申込み・問合せ
E-1	【あなたに身近な自治基本条例】 みなさんの暮らしに密着し、まちを良くしていくうえで大切なことなどが書かれた条例です。基本的な考え方などについてご説明します。		協働推進課 〒335-8588 戸田市上戸田1-18-1 TEL 048-441-1800 FAX 048-433-2200 E-Mail community@city.toda.saitama.jp
E-2	【戸田市の公園～公園行政について～】 公園などの整備状況や、公園の持つ役割～今後の公園整備のあり方について～		みどり公園課 〒335-8588 戸田市上戸田1-18-1 TEL 048-441-1800 FAX 048-433-2200 E-Mail midori-koen@city.toda.saitama.jp
E-3	【戸田のまちづくり～主役は市民のみなさんです～】 戸田市のまちづくり(基盤整備)や都市マスタープランについてご説明します。	○	都市計画課 〒335-8588 戸田市上戸田1-18-1 TEL 048-441-1800 FAX 048-433-2200 E-Mail tosikei@city.toda.saitama.jp
E-4	【戸田市の景観づくりについて】 戸田市景観計画と景観づくりの取組についてご説明します。	○	
E-5	【土地区画整理事業の仕組みについて】 都市計画の母と言われる土地区画整理事業の仕組みについて解説します。	○	まちづくり区画整理室 〒335-8588 戸田市上戸田1-18-1 TEL 048-441-1800 FAX 048-433-2200 E-Mail matikukaku@city.toda.saitama.jp
E-6	【荒川の歴史と役割】 荒川改修(放水路)の歴史と荒川の役割についてご説明します。	○	河川課 〒335-0026 戸田市新曽南3-1-5 新曽南庁舎4階 TEL 048-229-4801 FAX 048-444-1609 E-Mail kasen@city.toda.saitama.jp

## F. 福祉

番号	メニュー	オンライン 開催対応	申込み・問合せ
F-1	【障がい者が自分らしく暮らせるまち・とだ】 障害者差別解消法、令和6年4月に施行された戸田市障がい者理由とする差別のない共生社会づくり条例の内容の説明とともに、さまざまな障がいの特性と必要な配慮などについてご説明します。	○	障害福祉課 〒335-8588 戸田市上戸田1-18-1 TEL 048-441-1800 FAX 048-444-5588 E-Mail syogaifuku@city.toda.saitama.jp
F-2	【障がい者のための福祉サービス制度】 障害者手帳取得者の状況や申請方法、また、障がいのある人が利用できる福祉サービスと、利用するための相談や手続きなどについてご説明します。	○	
F-3	【広めよう、心と情報のバリアフリー】 児童や学生を対象に、心と情報のバリアフリーを理解し、お互いが助け合って暮らせるまちとなるために私たちができることは何かについて、クイズなど参加型形式で共に考えます。		
F-4	【国民健康保険の健康増進のための取り組み】 国民健康保険特定健診の申込み方法から健診結果確認までの流れや特定保健指導による生活改善の取り組みなどについて、詳しくご説明します。 ※実施期間：3～6月を除く	○	保険年金課 〒335-8588 戸田市上戸田1-18-1 TEL 048-441-1800 FAX 048-433-2200 E-Mail hokennenkin@city.toda.saitama.jp
F-5	【保健と介護予防の一体的な取り組み】 75歳以上の方を対象とした「保健と介護予防の一体的な取り組み」である、地域の通いの場での保健事業の取り組み、重症化予防事業の取り組み内容及び各事業で収集した質問票の集計結果等について説明します。 ※実施期間：3～6月を除く	○	
F-6	【戸田市の高齢者福祉(福祉サービス、高齢者虐待防止)】 高齢者の福祉についての説明及び各種在宅サービスについてご説明します。 所用時間：45分～1時間		健康長寿課 〒335-8588 戸田市上戸田1-18-1 TEL 048-441-1800 FAX 048-444-5588 E-Mail chojukaigo@city.toda.saitama.jp
F-7	【介護保険について】 介護保険の概要についてやさしく解説します。		
F-8	【地域包括ケアシステムについて】 高齢化が進む中、いつまでも住み慣れた地域で暮らすための支えあいの仕組みづくりについて、一緒に考えましょう。		
F-9	【地域包括支援センターって何?】 高齢者を支援する地域包括支援センターとは何か、わかりやすくご説明します。		美笹地区にお住まいの方 →戸田市立地域包括支援センター 〒335-0031 戸田市美女木4-20-6 TEL 048-422-8821 FAX 048-422-8819
F-10	【物忘れ気になりませんか?～認知症とは～】 認知症への備え・対応・治療などについてお話しします。		
F-11	【認知症サポーター養成講座】 認知症の方への対応はとても重要です。「認知症サポーター」として認知症の人を支援するために皆さんと考えます。そして、認知症を理解し、認知症の人やその家族を見守る応援者になります。		美笹地区”以外”にお住まいの方 →健康長寿課 〒335-8588 戸田市上戸田1-18-1 TEL 048-441-1800 FAX 048-444-5588 E-Mail chojukaigo@city.toda.saitama.jp

F-12	<p><b>【福祉センター・公民館は身近な活動拠点】</b> 福祉センター(公民館併設)ってどんなところ?どんなことをやっているの?どうやって利用するの?あなたの疑問にお答えします。施設予約の方法もわかりやすくご説明します。(所要時間15分~30分程度 お気軽にどうぞ)</p>	<p>福祉保健センター 福祉センター担当 生涯学習課 公民館担当</p> <p>・新曽福祉センター(新曽公民館) 〒335-0021戸田市大字新曽1395 TEL 048-445-1811 FAX 048-445-1812</p> <p>・東部福祉センター(下戸田公民館) 〒335-0016戸田市下前1-2-20 TEL 048-443-1021 FAX 048-443-1020</p> <p>・西部福祉センター(美笹公民館) 〒335-0031戸田市美女木5-2-16 TEL 048-421-3024 FAX 048-421-3060 E-Mail:health-03@city.toda.saitama.jp E-Mail:kyo-syogaijaku@city.toda.saitama.jp</p> <p>※毎月、第2・4・5月曜日及び年末年始は休館日のため電話応答できません。</p>
F-13	<p><b>【人生の最終段階を安心して過ごすために】</b> 自らが望む、人生の最終段階の医療・ケアについて話してみませんか。もしもの時の話をカードゲームで語りやすくします。</p>	<p>市民医療センター 診療室 (戸田市立地域包括支援センター) 〒335-0031戸田市美女木4-20-6 TEL 048-422-8821 FAX 048-422-8819 対応できない日:土曜・日曜・祝日</p>
F-14	<p><b>【生活に困った場合に支援する取り組み】</b> 生活に困った方への様々な支援について、生活保護制度・生活困窮者自立支援制度についてご説明します。</p>	<p>生活支援課 〒335-8588 戸田市上戸田1-18-1 TEL 048-441-1800 FAX 048-434-2325 E-Mail seikatsu-shien@city.toda.saitama.jp</p>

**G. こども・青少年**

番号	メニュー	オンライン開催対応	申込み・問合せ
G-1	<p><b>【教えて! 戸田市の子育て支援】</b> 戸田市の子育て支援サービス(親子で利用できる広場等)について。</p>		<p>こども・若者政策課 〒335-8588 戸田市上戸田1-18-1 TEL 048-441-1800 FAX 048-432-8510 E-Mail kodomo-wakamono@city.toda.saitama.jp</p>
G-2	<p><b>【児童センターってどんなところ?】</b> 市内に2つある児童センター(プリムローズ、こどもの国)を見学しながら、各施設の内容や取組の説明を行います。(受付は1回あたり1施設のみ)所要時間約60分</p>		<p>こども・若者政策課 〒335-8588 戸田市上戸田1-18-1 TEL 048-441-1800 FAX 048-432-8510 E-Mail kodomo-wakamono@city.toda.saitama.jp</p> <p>※年末年始及び毎月第1月曜日(プリムローズ)・第3水曜日(こどもの国)は休館日(祝日の場合を除く)のため、実施できません。</p>
G-3	<p><b>【児童虐待と相談窓口】</b> 児童虐待の現状と、こどもに関する相談について。</p>		<p>親子健やか室 〒335-0022 戸田市大字上戸田5番地の6 TEL 048-299-2816 FAX 048-446-6284 E-Mail oyakosukoyaka@city.toda.saitama.jp</p>
G-4	<p><b>【離婚前後及びひとり親家庭等への支援】</b> 離婚前後における支援と、ひとり親家庭等への支援の概要について。</p>		<p>親子健やか室 〒335-0022 戸田市大字上戸田5番地の6 TEL 048-299-2816 FAX 048-446-6284 E-Mail oyakosukoyaka@city.toda.saitama.jp</p>

## H. 健康

番号	メニュー	オンライン 開催対応	申込み・問合せ
H-1	<p><b>【あなたも、わたしも健康長寿サポーター】</b> 健康づくりの知識を身に付け、役に立つ健康情報を周りの皆様に広めていただく「みんなで健康マイスター」になるための講座です。受講後、埼玉県みんなで健康マイスター講習修了証をお渡しします。 所要時間: 30～60分</p>		<p>福祉保健センター 健康づくり担当</p> <p>〒335-0022 戸田市大字上戸田5番地の6 TEL 048-446-6453 FAX 048-446-6284 E-Mail health-01@city.toda.saitama.jp</p> <p>※業務の都合上、日程やテーマなど、ご希望に添えない場合もあります。</p>
H-2	<p><b>【自分で守る私の健康】</b> 普段の生活習慣を振り返りながら、年齢に応じた健康づくりのポイントを楽しく学ぶ講座です。 所要時間: 30～60分</p>		
H-3	<p><b>【+10(プラス・テン)でのばすあなたの健康寿命】</b> 毎日の生活に「体を動かす時間」を10分プラスして生活習慣病を予防し、健康寿命をのばすための講座です。 所要時間: 30～60分</p>		
H-4	<p><b>【自宅で簡単にできるストレッチ・筋トレ】</b> 健康で活動的な生活を送るためには運動能力を落とさないことが大切です。 日常的に取り入れることで体の不調を予防・改善できるトレーニング講座です。 所要時間: 30～60分</p>		
H-5	<p><b>【生活習慣病を予防しよう】</b> 生活習慣病(高血圧・糖尿病・脂質異常症など)やメタボリックシンドロームなど、若い頃からの予防について学ぶ講座です。お子様や保護者の方、若い世代におすすめの講座です。 所要時間: 30～60分</p>		
H-6	<p><b>【見直してみませんか？お酒との付き合い方】</b> 私たちにとって身近なお酒(アルコール)ですが、実は少量であっても健康リスクを高めると言われています。これからのお酒との付き合い方について考えてみませんか？ 所要時間: 30～60分</p>		
H-7	<p><b>【COPD(慢性閉塞性肺疾患)について知ろう】</b> COPDとはタバコが原因で起こることが多い、進行性の肺疾患です。早期に発見・治療することで、進行を遅らせ、予後を改善することが可能な病気で予防は禁煙です。COPDについて学び、タバコ(受動喫煙、禁煙等)について考える講座です。 一酸化炭素ガス濃度測定も可 所要時間: 30～60分</p>		
H-8	<p><b>【がんを予防する健康習慣】</b> がんと生活習慣には深い関わりがあります。食生活・運動・禁煙・お酒との付き合い方など、がんになるリスクを減らす健康習慣について学ぶ講座です。 所要時間: 30～60分</p>		
H-9	<p><b>【フレイルを予防しよう～全般編～】</b> 「フレイル」とは、心身の機能が衰えたことによる「健康な状態」と「介護が必要な状態」の中間の状態をいいます。早めに生活習慣を見直せば健康な状態に戻ることができ、健康寿命をのばすことができます。フレイルを予防するための生活習慣全般について学ぶ講座です。 所要時間: 30～60分</p>		
H-10	<p><b>【フレイルを予防しよう～食生活編～】</b> フレイルになる原因として食生活は大きな要因となります。フレイルを予防するために、毎日の食生活で気を付けることを学ぶ講座です。 所要時間: 30～60分</p>		

H-11	<p>【フレイルを予防しよう～口腔ケア編～】</p> <p>オーラルフレイル(お口の機能のささいな衰え)、誤嚥性肺炎について学び、予防対策としてお口の筋肉をきたえるトレーニングと実践できる正しい口腔ケアを学ぶ講座です。 所要時間:30～60分</p>		
新 H-12	<p>【フレイルを予防しよう～運動編～】</p> <p>フレイルになる原因の1つに運動機能の低下があります。フレイルを予防するために自宅でできる筋力トレーニングについて学ぶ講座です。 所要時間:30～60分</p>		
H-13	<p>【女性の体と心の健康】</p> <p>女性は女性ホルモンの影響によりライフステージ(年代)ごとに起こりやすい病気が変わってきます。健康づくりや女性に起こりやすい病気・対応策、プレコンセプションケアなどについて学ぶ講座です。 所要時間:30～60分</p>		
H-14	<p>【熱中症を予防しよう】</p> <p>熱中症は屋内や夜間でも起こります。熱中症のリスクや日常生活の中でできる予防策について学ぶ講座です。 所要時間:30～60分</p>		
H-15	<p>【健康づくりの基本は食生活から】</p> <p>普段の食生活を見直し、栄養のバランスや食事のカロリー・間食の摂り方などについて学ぶ講座です。 所要時間:30～60分</p>		福祉保健センター 健康づくり担当
H-16	<p>【食のチカラを育てよう】</p> <p>子どものころから「朝食の大切さ」や「食」の楽しさを学び「生きる力を育む」講座です。 所要時間:30～60分</p>		〒335-0022 戸田市大字上戸田5番地の6 TEL 048-446-6453 FAX 048-446-6284 E-Mail health-01@city.toda.saitama.jp ※業務の都合上、日程やテーマなど、ご希望に添えない場合もあります。
H-17	<p>【家族で学ぶお口の教室】</p> <p>小・中学生向け。保護者の方も歯周病予防・むし歯予防について楽しく学ぶ講座です。 所要時間:60分程度</p>		
H-18	<p>【元気なからだはお口の健康から！歯周病を予防しよう】</p> <p>歯周病は歯を失う原因となるだけでなく、全身疾患につながります。初期段階では自覚症状のない「歯周病」について正しく理解し、予防の大切さと実践できる口腔ケアを学ぶための講座です。 所要時間:30～60分</p>		
H-19	<p>【歯とお口からはじめるアンチエイジング】</p> <p>お口を鍛えて「お顔のしわやたるみ」を予防し、若さと健康を保つための体操を学ぶ講座です。 所要時間:30～60分</p>		
H-20	<p>【ストレスと上手につきあおう！】</p> <p>気づいて、知って、対処する、などストレスと上手につき合う方法を学ぶ講座です。 所要時間:30～60分</p>		
H-21	<p>【命の門番・・・ゲートキーパーってなに？】</p> <p>“ゲートキーパー”とは、悩んでいる人に「気づき」、「声かけ」を行い、「話をよく聴き」、必要な支援機関に「つなぐ」人のことです。誰でも“ゲートキーパー”になれます。今日からあなたも、大切な人の尊い命を救う“ゲートキーパー”の輪に加わりませんか？ 所要時間:30～60分</p>		

# I. 教育

番号	メニュー	オンライン 開催対応	申込み・問合せ
I-1	【一緒に考えよう 男女共同参画】 家庭や地域、学校など私たちの暮らしの中で、当たり前と思っている男女の役割や意識、多様性などについて、一緒に考えてみましょう。戸田市男女共同参画推進条例の内容にあわせて、一人ひとりが大切にされて、力を出し合える「男女共同参画社会」についてのお話をします。		協働推進課 〒335-8588 戸田市上戸田1-18-1 TEL 048-441-1800 FAX 048-433-2200 E-Mail community@city.toda.saitama.jp
I-2	【戸田市の学校教育】 指導の重点・主な施策について解説します。	○	教育政策室 〒335-8588 戸田市上戸田1-18-1 TEL 048-441-1800 FAX 048-443-9033 E-Mail kyo-seisaku@city.toda.saitama.jp
I-3	【教育センターってどんなことしているの?】 教育センターの業務内容の説明	○	教育政策室(教育センター) 〒335-0022 戸田市上戸田1-19-14 TEL 048-434-5660 FAX 048-433-4560 E-Mail kyo-seisaku@city.toda.saitama.jp
I-4	【戸田市の生涯学習】 生涯学習を行うことの大切さなどについてお話しするとともに、生涯学習を充実させるための戸田市が行っている講座などの取組について紹介します。	○	生涯学習課 〒335-8588 戸田市上戸田1-18-1 TEL 048-441-1800 FAX 048-432-9910 E-Mail kyo-syogaigaku@city.toda.saitama.jp
I-5	【あなたの知らない図書館の裏側】 図書館の役割や講座・発行物など、図書館事業の実施状況や司書の仕事についてご紹介します。 ※【図書館ってどんなところ?】の一般向けメニュー		
I-6	【図鑑名人になろう!】 クイズを楽しみながら図鑑の見方や、索引の使い方など調べる基本をマスターします。		
I-7	【本の修理講座】 ご家庭でできる簡単な本の修理方法を体験する講座です。図書館での本の修理や、道具についてご紹介します。		
新 I-8	【図書館を使った調べものマスター】 テーマの決め方から調べ方、まとめ方までわかりやすく解説します。		
I-9	【百科事典の使い方】 子ども向け百科事典を使用し、問題を解きながら調べ方の基本を学びます。 ※学校用メニュー		*休館日は開催できません 中央図書館 〒335-0021 戸田市大字新曾1707 TEL 048-442-2800 FAX 048-442-2801 E-Mail chuo@library.toda.saitama.jp
I-10	【図書館ってどんなところ?】 図書館の使い方や、司書の仕事についてご紹介します。電子図書館やデジタルアーカイブの使い方もお案内します。受講者の学年に応じて内容を調整可能です。 ※学校用メニュー		
I-11	【NDCを使いこなそう】 NDC(日本十進分類法)の仕組みと、図書館で本を探す時の役立て方を解説します。 ※学校用メニュー		
I-12	【ブックトーク】 テーマに沿って本を紹介します。子どもたちに本や読書への興味を促し、本を読むきっかけを作ります。受講者の学年に応じて、読み聞かせに近い形の開催も可能です。 ※学校用メニュー		
I-13	【インターネットで調べてみよう】 信頼できるインターネットサイトの選び方や、インターネットで調べる際の注意点を学びます。 ※学校用メニュー		

I-14	【絵本の選び方と読み聞かせ】 年齢に合わせた、絵本の選び方と読み聞かせ方法を学ぶ、初心者向けの講座です。読み聞かせに興味のある方におすすめです。 所要時間:30~60分	○	
I-15	【おはなしとブックトーク】 テーマに沿って絵本の読み聞かせや本の紹介を行います。子どもたちに本や読書への興味を促し、本を読むきっかけを作ります。 ※テーマ、対象は応相談		※休館日は開催できません 戸田市立図書館上戸田分館 〒335-0022 戸田市上戸田2-21-1 TEL 048-442-1211 FAX 048-229-3824 E-mail kamitoda7toshokan@ipal-friendship.net
I-16	【出張おはなし会】 テーマに沿って絵本の読み聞かせを行います。ご希望の会場で実施するため、図書館への移動・来館が難しい団体やグループにおすすめです。 ※テーマ、対象は応相談		

## J. 文化

番号	メニュー	オンライン 開催対応	申込み・問合せ
J-1	【郷土博物館ってどんなところ?】 展示・講座・博学連携など、各種教育普及事業の実施状況及び学芸員の仕事についてご紹介します。		郷土博物館 〒335-0021 戸田市大字新曽1707 TEL 048-443-5600 FAX 048-442-8988 E-Mail hakubutu@city.toda.saitama.jp
J-2	【常設展示室へのご招待】 常設展示室にて「郷土戸田の歴史」の展示解説・見学		
J-3	【展示会へのご招待】 特別展・企画展等開催中に展示について解説します。		
J-4	【戸田市の文化財について】 文化財は戸田の長い歴史の中で生まれ、育まれ、今日の世代に守り伝えられてきた貴重な市民の財産です。指定文化財や市内の遺跡(埋蔵文化財)の紹介、文化財を将来へ伝えるための取り組みについてお話します。		
J-5	【彩湖自然学習センターってどんなところ?】 展示・講座・博学連携など、各種教育普及事業の実施状況及びセンター職員の仕事についてご紹介します。		彩湖自然学習センター 〒335-0031 戸田市大字内谷2887 TEL 048-422-9991 FAX 048-422-9993 E-Mail kyo-saiko@city.toda.saitama.jp
J-6	【自然から学ぼう】 彩湖周辺の動植物の紹介と、自然観察や工作などを通じた自然と触れ合う体験型の学習です。		

# 3 戸田市生涯学習人材バンク

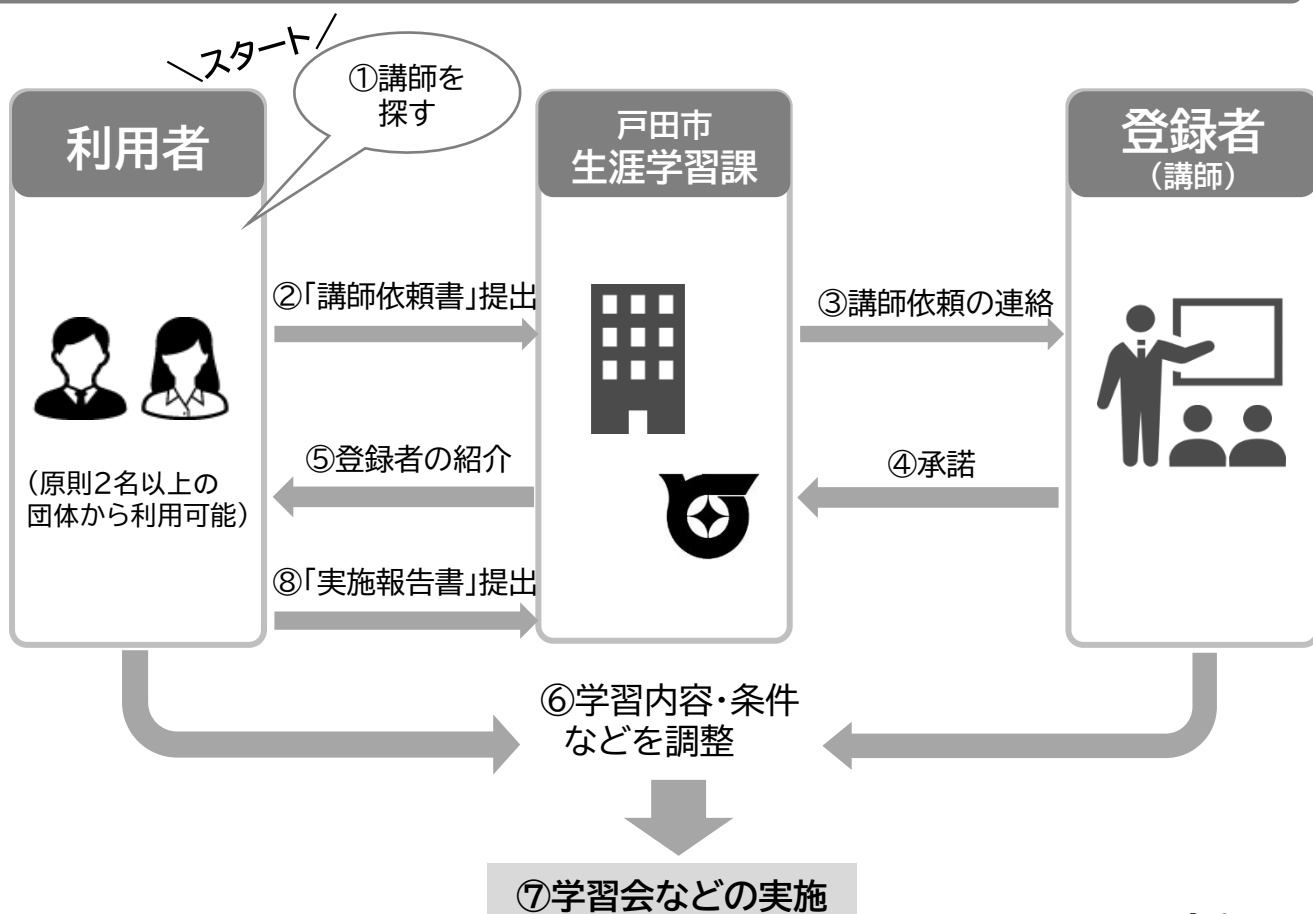
## (1) 戸田市生涯学習人材バンクとは

「自分の知識や技能を教えたい！・活かしてみたい！」という方を登録・公開し、講師等を探している方に紹介する制度です。

あなたの知りたいこと、学びたいことを地域の人に教わってみませんか？

この「人材バンク」には、伝えたい思いやスキルを持った人材がたくさんいます。

## (2) 利用の流れ



- ①リストから、講師を探す。
  - ②利用者は、「講師依頼書」に必要事項を記入し、生涯学習課へ提出する。
  - ③・④・⑤生涯学習課が講師と調整・講師の承諾後、利用者に講師の連絡先を紹介する。
  - ⑥・⑦利用者が講師と学習内容・条件など調整を行い、学習会などを実施する。
  - ⑧利用者は、学習会などの実施後、生涯学習課へ「実施報告書」を提出する。
- ※講師依頼書、実施報告書は、市ホームページからもダウンロード可能です。
- ※学習内容や条件等は、利用者と登録者で十分に協議のうえ、実施してください。
- ※利用に際して生じたトラブル・事故等への責任は負いかねます。



依頼書、実施報告書のデータはこちらからダウンロードできます(市ホームページ)  
また、講師登録者も募集しています！

<https://www.city.toda.saitama.jp/soshiki/375/kyo-syogaigaku-jinzaibank.html>



# 戸田市生涯学習人材バンク 登録講師一覧

## A 教育一般

登録番号	中分類	講師情報 (団体名)	指導内容			経歴・PR
			活動可能日	活動時間帯	指導対象	費用・報酬
A-001	生涯学習一般	石川 浩乃 (特定非営利活動法人 SRC) (60代)	<ul style="list-style-type: none"> <li>・就職活動（自己理解、応募書類作成、面接対策など）</li> <li>・社会人のスキル全般（伝え方、聞き方、Z世代の特徴、ハラスメント対策などコミュニケーションスキル）</li> <li>・婚活（出逢いから結婚までのスケジュール作成、パートナー選びのポイント、マッチングサイトと結婚相談所の違いなど）</li> </ul>			<ul style="list-style-type: none"> <li>・20年以上国家資格キャリアコンサルタントとして、学生や社会人の就職支援、企業の外部人事として採用、人事評価、組織活性化の企業コンサルティングに従事</li> <li>・婚活サポートカウンセラーとして、婚活セミナーやカウンセリングを実施</li> <li>【PR】出逢った方の心からの「笑顔が見たい」その思いが私の全ての源です。ご要望に応じ最新の情報をご提供します。</li> </ul>
			全部	終日	成人一般	実費程度
A-002	生涯学習一般	倉地 修 (60代)	<ul style="list-style-type: none"> <li>・コミュニケーション、傾聴スキル向上講座</li> <li>・交渉スキル向上講座</li> </ul> いずれも、ビジネスやプライベートに役立つスキルです。開催日や所要時間、人数等ご希望にあわせてアレンジ致します。			<ul style="list-style-type: none"> <li>・国際コーチング連盟認定コーチ、銀座コーチングスクール講師</li> <li>・現在は、個人・企業向けにコーチング提供や交渉スキル講座を展開しつつ、役者としても活動をしています。</li> </ul>
			全部	終日	特定しない	実費程度
A-003	生涯学習一般	さいとう ちなつ	SDGs講師。SDGsの様々な目標からの的を絞ったテーマを分かりやすく且つ楽しく解説します。所要時間90分。Google Slide使用。聴講者の方とコミュニケーションを取りながら講義し、SDGsを自分ごとと考へ行動できるよう促します。			2025年3月グローバルSDGs講師認定。同年9月より民間レンタルスペースにてSDGs講座を不適に開催。同年12月戸田市市民大学講座「大人のためのちよっとディープなSDGs講座『生物多様性のお話』開催。他テーマとして『そもそもSDGsとは？』もあり。以降、世界的な課題である貧困・飢餓・ゴミ問題などについてカリキュラム作成中です。
			月・日	終日	特定しない	実費程度
A-004	生涯学習一般	中野 康子	講座、ワークショップ他、（読み聞かせ、お話し会）共に学び合う出会いとする			子育て支援、家庭教育アドバイザー、親の学習講座 老人ホーム～乳幼児、小中学生を対象とした読み聞かせ他、共に学び合うことを主旨としています。
			全部 (要相談)	その他 (要相談)	特定しない	実費程度
A-005	生涯学習一般	星山 孝子	片付け、5S、改善、問題解決、デミング経営哲学			技術士(経営工学部門)
			全部	その他 (要相談)	特定しない	実費程度(応相談)
A-006	家庭教育	久保田 希 (老いと幼なのいるところ) (50代)	【不登校の子どもの心と体・適切な声かけを知る】 不登校はその起因・要因は様々ですが、子ども達が生きている心と体の状態には定型があると言われています。家庭だけで抱えずに、正しい知識と適切な対応・支援先を知り、地域全体で子どもたちの健やかな成長を支える道筋について、お話しをします。			令和4年・5年度 戸田市東小学校で保護者向けに不登校理解講座の講師 2023年 全国実態二一調査事務局勤務 (NPO法人多様な学びプロジェクト)
			全部	終日	児童・生徒 成人一般	無料
A-007	青少年 高齢者	山中 勇夫	<ul style="list-style-type: none"> <li>・日本の昔話を語ることと絵本や紙芝居を読み聞かせること</li> <li>・伴奏なしで、一人でまたみんなと昭和の歌や童謡・唱歌を歌うこと</li> </ul>			<ul style="list-style-type: none"> <li>・昭和59年(1984)に戸田市立図書館の講座を受けたことをきっかけに昔話や読み聞かせをし始めて、いまも続けている。</li> <li>・仲間とデイサービスセンターを訪問して紙芝居や昔話をし、一緒に歌う活動を、またグループホームでも活動していた。しかし、コロナで停止した後は活動の要望等をつかめていない。</li> </ul>
			全部	その他 (要相談)	特定しない	無料
A-008	高齢者	佐藤 真理 (50代)	楽しく歌って健康寿命をのばしましょう！ シニア世代の生活機能維持向上、自立のサポート講座、お喋り講師と一緒にワンチームで童謡～唱歌～歌謡曲～ポップスまでジャンル問わず歌いましょう！			武蔵野音楽大学卒業、元高校非常勤講師、地域音楽コーディネーター、よみうりカルチャー講師、介護施設音楽レクリエーション講師、シニアレッスン大好評です！ 市民大学・市民企画講座開催、シニアの歌声atあいパル開催
			火・水・金	午前	成人一般 高齢者	有料(応相談)
A-009	生涯学習一般	小泉 徹	マーケティング講座（入門編～応用編） 企業の経営研修			東京都立大学名誉教授 ランチェスター戦略学会会長、日本フードサービス学会理事、日本ダイレクトマーケティング学会監事
			全部	終日	成人一般	実費程度

3 人材バンク

## B 人文社会・自然科学・産業技術

登録番号	中分類	講師情報 (団体名)	指導内容			経歴・PR
			活動可能日	活動時間帯	指導対象	費用・報酬
B-001	人文・社会科学	戸田歴史ガイドの会	戸田市「史ある記マップ」のコース歩きを紹介し、戸田の歴史に興味を持ち、歩くことにより健康も増進させる。			公民館やあいパルで開催の歴史散歩 市外からの団体（高齢者）のガイド 友好都市（美里町）へも案内をしたい
			全部	午前・午後 (2時間程度)	児童・生徒 成人一般・高齢者	有料(200円/人程度)
B-002	自然科学	星空案内人とだ	星座や月・惑星・太陽・流星等について説明の後、天体望遠鏡や肉眼で観察します。曇雨天の時も天体工作やクイズ・ゲームなどを行います。			市内公共施設や学校で天体観察会や星空教室を実施してきました。当会の会員は星空案内人(星のソムリエ®)として認定されたメンバーで主に構成しています。
			全部	終日	特定しない	実費程度

## C 芸術・文化

登録番号	中分類	講師情報 (団体名)	指導内容			経歴・PR
			活動可能日	活動時間帯	指導対象	費用・報酬
C-001	芸術文化一般	臼倉 廣枝 (水彩画教室) (80代)	水彩用絵の具で好きな絵を描く			川口・県美術家連盟会員 40年の経歴あります
			金・土	午後	特定しない	有料(約10,000円~30,000円)
C-002	音楽	五十嵐 俊介 (40代)	ドラマのレッスン♪ 子どもから大人まで対応			尚美学園大学芸術情報学部音楽表現学科卒 ドラマは叩けば音が出るシンプルで楽しい楽器です♪ 気軽に一緒に楽しみましょう!
			全部(応相談)	その他 (応相談)	特定しない	有料(応相談)
C-003	音楽	小野塚 加代 (50代)	ハンドベル、トーンチャイム、アンサンブル (幼児~高齢者) 楽譜を読めなくても弾けるピアノ演奏(成人一般~高齢者) 鍵盤ハーモニカ、小物楽器アンサンブル(幼児~児童・生徒) 歌声広場の伴奏			大阪芸術大学音楽学科作曲専攻卒 (公財)音楽文化創造 生涯学習音楽指導員A級取得 ハンドベルグループ、リトルスタースで市内のイベント などで演奏活動を10年以上実施
			全部	その他 (応相談)	特定しない	有料(応相談)
C-004	音楽	清水 雅子	・ピアノ演奏基礎指導、弾きたい曲をマスターする ・やりなおし英語、英会話、基礎を復習、使える、話せる、わかる、日本語と英語の違いを学ぶ			音楽大学卒業、ウィーン国立音楽大学短期留学、公民館英会話講師、ヤマハ音楽教室講師、元ECC英会話講師、小中学校音楽・英語指導、外国人への日本語アドバイス指導(国内・国外)、中学・高校音楽・英語教員免許 丁寧な指導を心がけています
			火・水・木	午前・午後	児童・生徒 成人一般・高齢者	有料(応相談)
C-005	音楽	佐藤 真理 (50代) ※再掲	楽しく歌って健康寿命をのばしましょう! シニア世代の生活機能維持向上、自立のサポート講座、お喋り講師と一緒にワンチームで童謡~唱歌~歌謡曲~ポップスまでジャンル問わず歌いましょう!			武蔵野音楽大学卒業、元高校非常勤講師、地域音楽コーディネーター、よみうりカルチャー講師、介護施設音楽レクレーション講師、シニアレッスン大好評です! 市民大学・市民企画講座開催、シニアの歌声atあいパル開催
			火・水・金	午前	成人一般 高齢者	有料(応相談)
C-006	芸能	泉 雅一樹 (樹扇会) (80代)	日本舞踊			昭和47年泉流師範、昭和52年上戸田公民館講座開始、令和3年あいパルにて講座開始、現在(水、木) 日本舞踊協会在籍、埼玉舞踊協会埼玉県支部在籍、戸田舞踊連盟在籍、年1回小学校講座2校(現在コロナ後休み)
			水・木	午後・夜間	特定しない	有料
C-007	芸能	金子 敬一郎 (50代)	日本の古典芸能「能楽」(喜多流)の謡(歌)や仕舞(舞)の稽古。能の実演等			喜多流能楽師。重要無形文化財認定。現役で舞台を務めつつ、個人稽古や学校訪問等、能楽の普及に尽力しています。
			月・火・水・木・金 (応相談)	終日(応相談)	児童・生徒 成人一般・高齢者	有料(応相談)
C-008	芸能	澤 佳一郎 (40代)	映像、演劇問わず、演技における基本から振り返り、4つのプログラムから構成した内容で実施していきます。			2019年に劇場公開し、映画監督として活動中。ドキュメンタリーからフィクションまで手掛ける。他、企業PV、MVなど映像ディレクターとしても活動中。
			全部	終日	特定しない	有料(1プログラム4,000円 4プログラムで12,000円)
C-009	画像・映像	澤 佳一郎 (40代)	映像編集の基礎から入り、約3日間で1つの制作物を仕上げられるレベルまでご指導します。作りたい映像があればご相談ください。			2019年に劇場公開し、映画監督として活動中。ドキュメンタリーからフィクションまで手掛ける。他、企業PV、MVなど映像ディレクターとしても活動中。
			全部	終日	特定しない	有料(3日間(1日4時間)で15,000円)

C-010	文学・文芸	高柳 路子 (70代)	新しい短歌に触れる短歌教室 鑑賞と実作指導			現代歌人協会会員 昨年と一昨年の秋、美笹公民館で短歌教室をさせていただきました。そのときのメンバーで、現在2ヶ月に一回短歌教室を開催しています。
			全部	終日	成人一般	実費程度
C-011	茶道・華道	赤羽 宗美	茶室での稽古はもちろんのこと、テーブルスタイルでカジュアルに正座の苦手な方も気軽に参加いただけます。茶の歴史などもお話ししながら、気軽に楽しくでもしっかりとすすめていきます。是非ご参加ください。			2014年に自宅に茶道指導を開始、2017年よりテーブルスタイルでの茶道指導も開始し、どなたでも楽しく気軽に茶の湯の世界を感じていただきたく思います。 中学校・企業での講座・ワークショップ経験あり「茶道裏千家助教授」
			火・木・金・土	午前・午後	児童・生徒 成人一般	実費程度(体験1,000円)
C-012	茶道・華道	塚田 昌子 (60代)	季節の草花を使い、玄関やリビングに飾れるようないけばな作品を指導しながら作っていきます。花と向き合い、いけばなの楽しさを知ってもらいたいと思います。			華道「池坊」正教授資格取得。華道歴43年、自宅にて教室開設、指導歴35年。戸田中学校地域ふれあい体験学習講座にて指導。戸田市華道連盟副会長。
			火・金	終日	特定しない	実費程度
C-013	舞踊	中村 榮枝 (70代)	社交ダンス 車いすダンス			社団全日本ダンス協会連合会認定教師 車いすダンスインストラクター 戸田市ダンスサークル教師、車いすにて老人ホーム参加
			火・木	午前	成人一般 高齢者	実費程度・有料(1回 10,000円～)

### D スポーツ・レクリエーション

登録番号	中分類	講師情報 (団体名)	指導内容			経歴・PR
			活動可能日	活動時間帯	指導対象	費用・報酬
D-001	ダンス	金子 麗子 (ナプアオカホークスタジオ) (50代)	ハワイの伝統に基づいたフラを基礎から丁寧に指導。学生の部活やサークルとしてのフラ、ストレス解消としてのフラ、上達を目指し舞台発表に向けたフラなど、希望に応じて。			フラダンススタジオ、サークル、ナプアオカホーク主宰 ハワイのクムフラ、クアナ・トレス・カハレに師事。 詳細はHP参照 <a href="http://napuaoakahoku.com/">http://napuaoakahoku.com/</a>
			全部	終日	児童・生徒 成人一般 高齢者	有料(月3回 4,000円～6,000円)
D-002	ダンス 健康スポーツ	三木 優美 (50代)	スポーツインストラクター			指導歴 ・エアロビクス30年 ・ヨガ25年 ・ピラティス5年 PHIピラティスの資格 マットピラティスII、プロップス、コアバック
			全部	終日	特定しない	有料(レッスン内容によって相談)
D-003	レクリエーション	河合 悦治 (70代)	健康マージャン 1. 一般社団法人 日本健康麻将協会WMレッスンプロ資格 2. 特定非営利活動法人 健康麻将全国会地域指導員資格			・健康マージャン「楽しい時間の創造」が、仲間づくり、介護予防になる ・笹目コミュニティセンター健康マージャンサークルで活動中
			火・水・金・日	午前・午後	児童・生徒 高齢者	実費程度

### E 家庭生活・趣味

登録番号	中分類	講師情報 (団体名)	指導内容			経歴・PR
			活動可能日	活動時間帯	指導対象	費用・報酬
E-001	家庭生活	野島 孝子 (70代)	ふろしきの活用術(生活の中で風呂敷がどのように使われるか活用できるのかを学ぶ)			風呂敷を使った活用術講座を一般、子供、高齢者等に行った。町会からも要請有。定期的に風呂敷研究会の会で勉強している。
			月・水・土・日	終日	児童・生徒 成人一般 高齢者	無料
E-002	食生活	吉田 玲子 (50代)	小麦と米粉を使った家庭で作れるパン作り 外国人向け和食料理教室(英語と日本語)			農林水産省 和食文化伝承リーダー 小麦のパン教室ジャパンベーキングスクール準師範 地方自治体の料理講師を勤める一方、パンとお菓子のレシピ料理雑誌に提供中
			全部	終日	特定しない	実費程度
E-003	趣味	駒崎 有紀	アロマテラピーの楽しみ方、活用法などの講座。対象者とご予算に合わせた内容で応じます。アロマスプレー作り、自然療法に関する健康維持促進、認知症予防に役立つ講話など			実績：戸田市民大学対応講座、戸田市ボランティアセミナー 他資格：AEAJ認定アロマテラピーインストラクター 市内にてアロマ資格認定校ハーバルスクールプラント主宰
			全部	終日	特定しない	有料(講師料5,000円+材料費×人数)

E-004	趣味	鈴木 エツコ (50代)	・セルフケアブックを作成します ・どんな方にも訪れる40代～50代の人生の迷いに算命学(中国占星術)を取り入れいつでも見返せるセルフハンドブックを作成してみませんか?			・2021年算命学歳位免許取得 ・2023年～カルチャーセンターにて算命学を使った「自分を知る」を開講中
			月・火・土	午前・午後	成人一般 高齢者・女性	有料(1人3,500円)
E-005	趣味	丸谷 美輝	美味しい紅茶の淹れ方や楽しみ方、また茶葉の選び方やお菓子との合わせ方など、ご希望によってアレンジ可能です。			日本紅茶協会認定ティーインストラクター British Cake House 英国菓子騎士団 英国系ブランドの紅茶専門店など、紅茶事業に20年以上 従事
			全部	午前・午後	特定しない	有料(内容により応相談)

## F 語学・国際関係

登録番号	中分類	講師情報 (団体名)	指導内容			経歴・PR
			活動可能日	活動時間帯	指導対象	費用・報酬
F-001	語学	李 賢玉	韓国語：初心者でも分かりやすく楽しい韓国語教室。韓国語は語順が日本語と似ている上、発音も似た言葉がたくさんあるので覚えやすい。記号のようなハングル(文字)とその発音を学び、挨拶や自己紹介、旅行、買い物などで使う基本会話を学ぶ。話す、聞く、読む、書くの4つがバランス良く学べる。興味を引き出す立体的な授業で、韓国文化に接することができる講座。			韓国梨花女子大学西洋画科卒業、韓国の中学高校での美術教師美術学院主宰、韓国語教室講師(ロシア、浦和、大宮、戸田などで)、中高教諭免許(韓国)、日本語能力試験1級、韓国語教師資格認定、ソウル出身。現在、読売文化センターや榊カルチャーセンターなどの韓国語講座講師として活躍中。
			月・火・水・木・金・土	終日	児童・生徒 成人一般	有料(要相談)
F-002	語学 国際理解・協力	清水 雅子 ※再掲	・ピアノ演奏基礎指導、弾きたい曲をマスターする ・やりなおし英語、英会話、基礎を復習、使える、話せる、わかる、日本語と英語の違いを学ぶ			音楽大学卒業、ウィーン国立音楽大学短期留学、公民館英会話講師、ヤマハ音楽教室講師、元ECC英会話講師、小中学校音楽・英語指導、外国人への日本語アドバイス指導(国内・国外)、中学・高校音楽・英語教員免許 丁寧な指導を心がけています
			火・水・木	午前・午後	生徒 成人一般 高齢者	有料(応相談)

## G その他

登録番号	中分類	講師情報 (団体名)	指導内容			経歴・PR
			活動可能日	活動時間帯	指導対象	費用・報酬
G-001	その他	斎藤 直子 (60代)	発声練習をはじめ、司会やリポーターのコツ等の指導			大学時代より、子どもショーの司会をはじめ、TV・ラジオ番組にDJやリポーター等で出演。NHK「きょうの料理」やテレビ朝「ワイドスクランブル」、ラジオ日本「クロスサウンドマガジン」「ジャイアンツ情報」etc.
			全部	午前・午後	特定しない	無料
G-002	その他	石川 浩乃 (特定非営利活動法人 SRC) (60代) ※再掲	・就職活動(自己理解、応募書類作成、面接対策など) ・社会人のスキル全般(伝え方、聞き方、Z世代の特徴、ハラスメント対策などコミュニケーションスキル) ・婚活(出逢いから結婚までのスケジュール作成、パートナー選びのポイント、マッチングサイトと結婚相談所の違いなど)			・20年以上国家資格キャリアコンサルタントとして、学生や社会人の就職支援、企業の外部人事として採用、人事評価、組織活性化の企業コンサルティングに従事 ・婚活サポートカウンセラーとして、婚活セミナーやカウンセリングを実施 【PR】出逢った方の心からの「笑顔が見たい」その想いが私の全ての源です。ご要望に応じ最新の情報をご提供します。
			全部	終日	成人一般	実費程度

# 「戸田市生涯学習推進ビジョン」を策定しました

## 戸田市生涯学習推進ビジョン(概要版)

期間：令和8年度～令和12年度

このビジョンは、戸田市で暮らす全ての人が「学びや活動」を通じて人生を豊かにし、よりよい地域づくりにつながることを目的としています。

キヤッチフレーズ

『3つの“わ”で みんな輝く とだ ～学びの<sup>わ</sup>輪、市民の<sup>わ</sup>和、支えの<sup>わ</sup>環～』

目指す姿

- **学びの輪** - 学びや活動により、人生を豊かにする市民
- **市民の和** - 学びや活動が紡ぐ、市民のつながり
- **支えの環** - 成果やスキルをいかして、支え合う市民

重なり合う  
赤+緑+青=白



**みんな輝く とだ へ！**

—誰もが自分らしさを発揮し、いきいきとした戸田市

ビジョン

### ●ビジョン1 - 学びや活動に挑戦してみる！

起きる変化

▶学びや活動へのニーズが実行に結び付き、人生が豊かになります。

(誰もが学びや活動に挑戦する→楽しさを知り、自分の可能性も広がる  
→人生が豊かになる)

そのために市では…

**きっかけとなる場や機会を広げます。**

<具体例>

- ・戦略的な広報の実施
- ・戸田市民大学の内容の充実
- ・市民ニーズや社会の要請に合わせた講座等の提供
- ・「学習の記録」の活用促進
- ・親子向けや子供向け講座等の充実
- ・各種スポーツ・文化教室や様々なテーマの出前講座等の充実 など

### ●ビジョン3 - 知識やスキルを地域でいかしてみる！

起きる変化

▶学びや活動を通して得た知識やスキルが活用され、地域が活性化します。

(誰もが地域や社会の課題を共有し合う→知識やスキルを様々な人や地域のためにいかす  
→支え合いの環(わ)が生まれる→地域が活性化していく)

そのために市では…

**成果やスキルをいかす機会をつくります。**

<具体例>

- ・地域人材の活用の促進
- ・ボランティア・市民活動支援センター等の多様な主体との連携
- ・知識やスキルをいかすことにつながる講習等の実施
- ・学習成果を活用するきっかけの提供 など

### ●ビジョン2 - 市民同士でゆるやかにつながってみる！

起きる変化

▶学びや活動を通じた、ゆるやかなつながりが生まれます。

(誰もが学びや活動を共にする仲間を見つける  
→様々な価値観を知り、認め合い、自他共に成長する  
→ゆるやかなコミュニティを形成し、自分たちの居場所をつくっていく  
→学びや活動を通じて、つながりが形成、拡大される)

そのために市では…

**学びや活動を通じた、ゆるやかな関係づくりの場を増やします。**

<具体例>

- ・参加者同士の交流を促進
- ・コミュニティ・スクール等の地域・学校連携によるつながりの促進
- ・社会教育人材の活用の促進
- ・社会教育施設をはじめとした市内公共施設の利活用促進 など



生涯学習推進ビジョン(本体)はこちらよりご覧ください。



**【編集・発行】**

戸田市教育委員会事務局 生涯学習課（戸田市民大学事務局）

〒335-8588 戸田市上戸田1-18-1

電話:048-441-1800 ファクス:048-432-9910

メール: [simin-daigaku@city.toda.saitama.jp](mailto:simin-daigaku@city.toda.saitama.jp)