

戸田市内水ハザードマップ

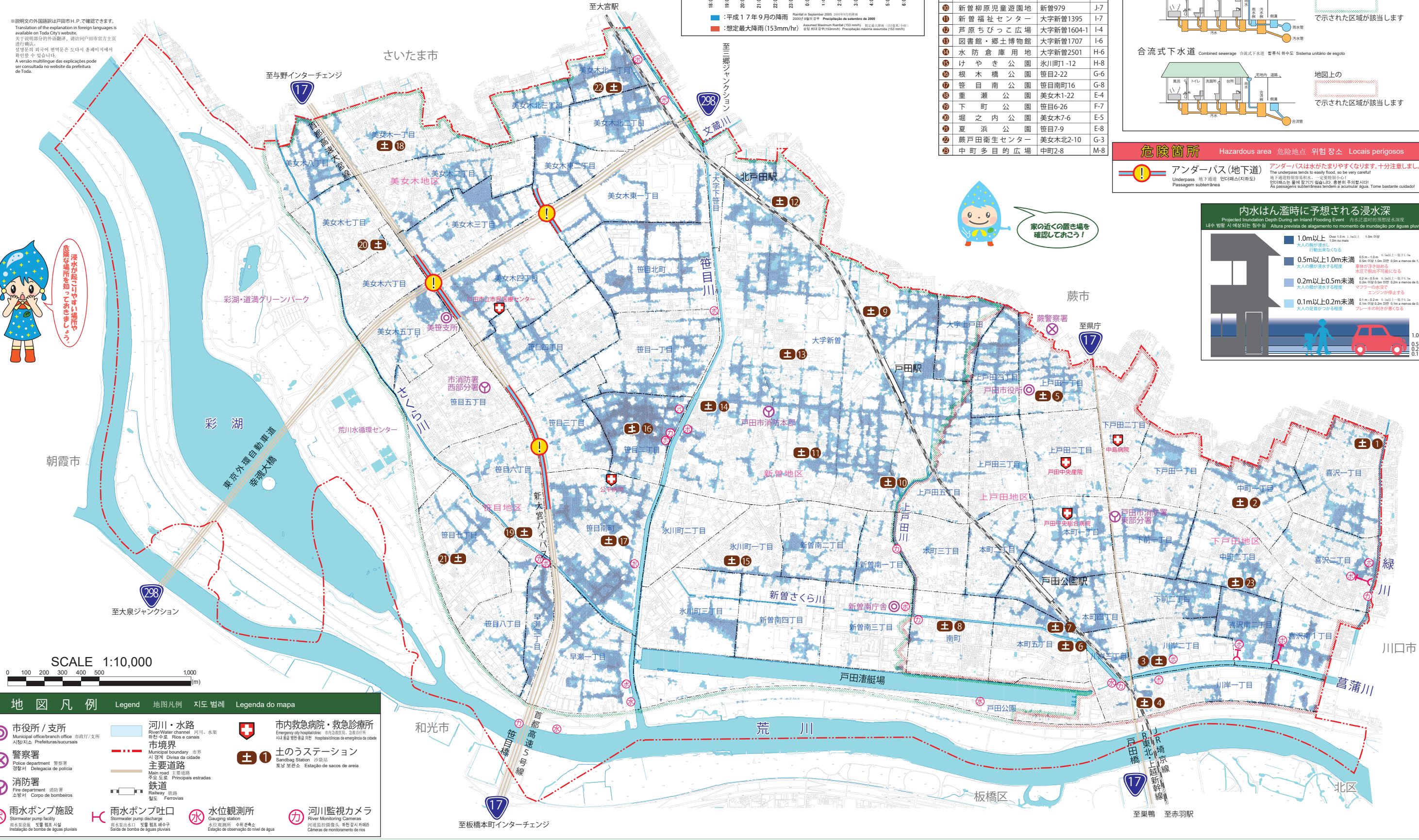
Toda City Inland Waters Hazard Map 戸田市内水災害地図 도시 내수 재해 지도 Mapa de Risco de Inundação por Águas Pluviais da Cidade de Toda

想定最大降雨時の浸水想定区域図

このハザードマップは、戸田市において想定しうる最大規模の降雨により内水はん濫の恐れがある区域の想定浸水深を表示したものです。戸田市の想定最大規模降雨は、国土交通省のマニュアルにより1時間雨量153ミリと定められています。

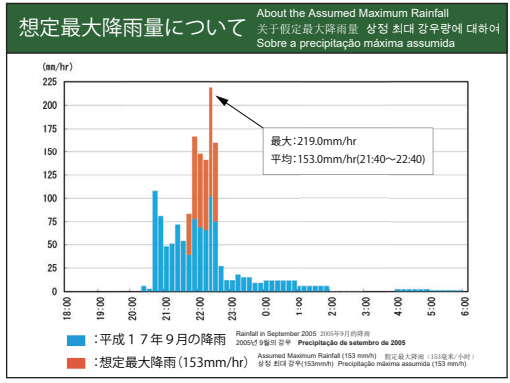
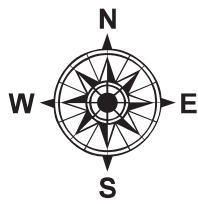
なお、荒川等の河川から溢れる水(外水はん濫)は考慮していません。外水はん濫による浸水想定区域は「戸田市ハザードブック」の最新版にてご確認ください。

※説明文の外国語訳は戸田市H.P.で確認できます。
Translation of the explanation in foreign languages is available on Toda City's website.
关于说明部分的外语翻译, 请访问户田市官方网站进行确认。
설명문의 외국어 번역은 도시 홈페이지에서 확인할 수 있습니다.
A versão multilingue das explicações pode ser consultada no website da prefeitura de Toda.



地図凡例 Legend 地图凡例 지도 범례 Legenda do mapa	
	市役所/支所 Municipal office/branch office 市政府/支所 시청/지소 市役所/支所
	警察署 Police department 警察署 경찰서 警察署
	消防署 Fire department 消防署 소방서 消防署
	雨水ポンプ施設 Stormwater pump facility 雨水ポンプ施設
	河川・水路 River/Water channel 河川、水渠 하천·수로 河川、水渠
	市境界 Municipal boundary 市界 시 경계 市界
	主要道路 Main road 主要道路 주요 도로 主要道路
	鉄道 Railway 鉄道 철도 鉄道
	市内救急病院・救急診療所 Emergency hospital/clinic 市内救急病院、救急診療所 시내 응급 병원/응급 진료소 市内救急病院、救急診療所
	土のうステーション Sandbag Station 沙袋站 토방 보강소 土のうステーション
	水位観測所 Water gauge station 水位観測所 수위 관측소 水位観測所
	河川監視カメラ River Monitoring Camera 河川監視カメラ 하천 모니터링 카메라 河川監視カメラ

この地図は戸田市都市計画図を使用しています。



土のうステーション

Sandbag Station
沙袋站 토방 보강소
Estação de sacos de areia

No	名称	設置場所	索引
번호	이름	설치 위치	번호
№	Nome	Localização	Índice
1	後第二公園	喜沢1-8	O-7
2	水川公園	中町1-28	M-7
3	川岸公園	川岸2-11	M-9
4	川岸緑地・緑道	川岸1-12	L-9
5	戸田市役所	上戸田1-18-1	K-6
6	上前児童遊園地	本町5-3	L-9
7	戸田公園住宅展示場西脇	本町5-14	L-8
8	南町児童公園	南町7	J-8
9	区画整理地内	大字新曾719先	J-5
10	新曾柳原児童遊園地	新曾979	J-7
11	新曾福祉センター	大字新曾1395	I-7
12	芦原ちびっこ広場	大字新曾1604-1	I-4
13	図書館・郷土博物館	大字新曾1707	I-6
14	水防倉庫用地	大字新曾2501	H-6
15	けやき公園	水川町1-12	H-8
16	根木橋公園	笹目2-22	G-6
17	笹目南公園	笹目南町16	G-8
18	重瀬公園	美女木1-22	E-4
19	堀之内公園	笹目6-26	F-7
20	夏浜公園	笹目7-9	E-8
21	蔵戸田衛生センター	美女木北2-10	G-3
22	中町多目的広場	中町2-8	M-8

下水道の処理区分について

Classification of Wastewater Treatment 下水道の処理区分
하수도의 처리 구분에 대하여 Classificação de tratamento de esgoto

下水道の処理は、下図のように分流式下水道と合流式下水道があります。分流式下水道は、汚水と雨水をそれぞれ別の管路で運び、汚水は処理場へ、雨水は河川や水路に放流されます。これに対し合流式下水道は、汚水と雨水を同一の管路でポンプ場まで運び、基本的には処理場へ排水を行います。しかし、雨天時にポンプ場の排水能力を超えた場合は、下水道管で運ばれてきた排水を濾過して河川へ排水する仕組みとなっています。戸田市では地図に示す通りお住まいの地区によって分かれています。

分流式下水道

Separate sewerage 分流式下水道 분류식 하수도 Sistema separado de esgoto

地図上の
で示された区域が該当します

合流式下水道

Combined sewerage 合流式下水道 합류식 하수도 Sistema unitário de esgoto

地図上の
で示された区域が該当します

危険箇所

Hazardous area 危険地点 위험 장소 Locais perigosos

アンダーパス(地下道)
The underpass tends to easily flood, so be very careful!
地下道特別警戒区画。一定区特別心!
중요한 장소에 침수 위험도가 높습니다. 침수 전에 주의하십시오!
As passages subterrâneas tendem a acumular água. Tome bastante cuidado!

