

令和8年度

2026年度

戸田市は市民の健康づくりを応援します!

戸田市健康・保健ガイド



戸田ヶ原自然再生キャラクター
とだみちゃん



スマーティさん ウェリーさん アンビィちゃん
SWA(健康アンバサダー)キャラクター



戸田市福祉保健センター 外観

健康づくり

P2~3

健幸年表
健康相談

P4~7

健康コラムと事業のご案内

P8~9

がんのお話
健康診査

親子保健

P10~11

母子健康手帳交付や子育て
相談、産後ケア、子育てアプリ

P12

不妊治療や妊婦健康診査費用
の助成、未熟児などの給付制度

P13

乳幼児健診の日程

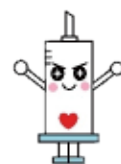
予防接種

P14~15

小児の予防接種

P16

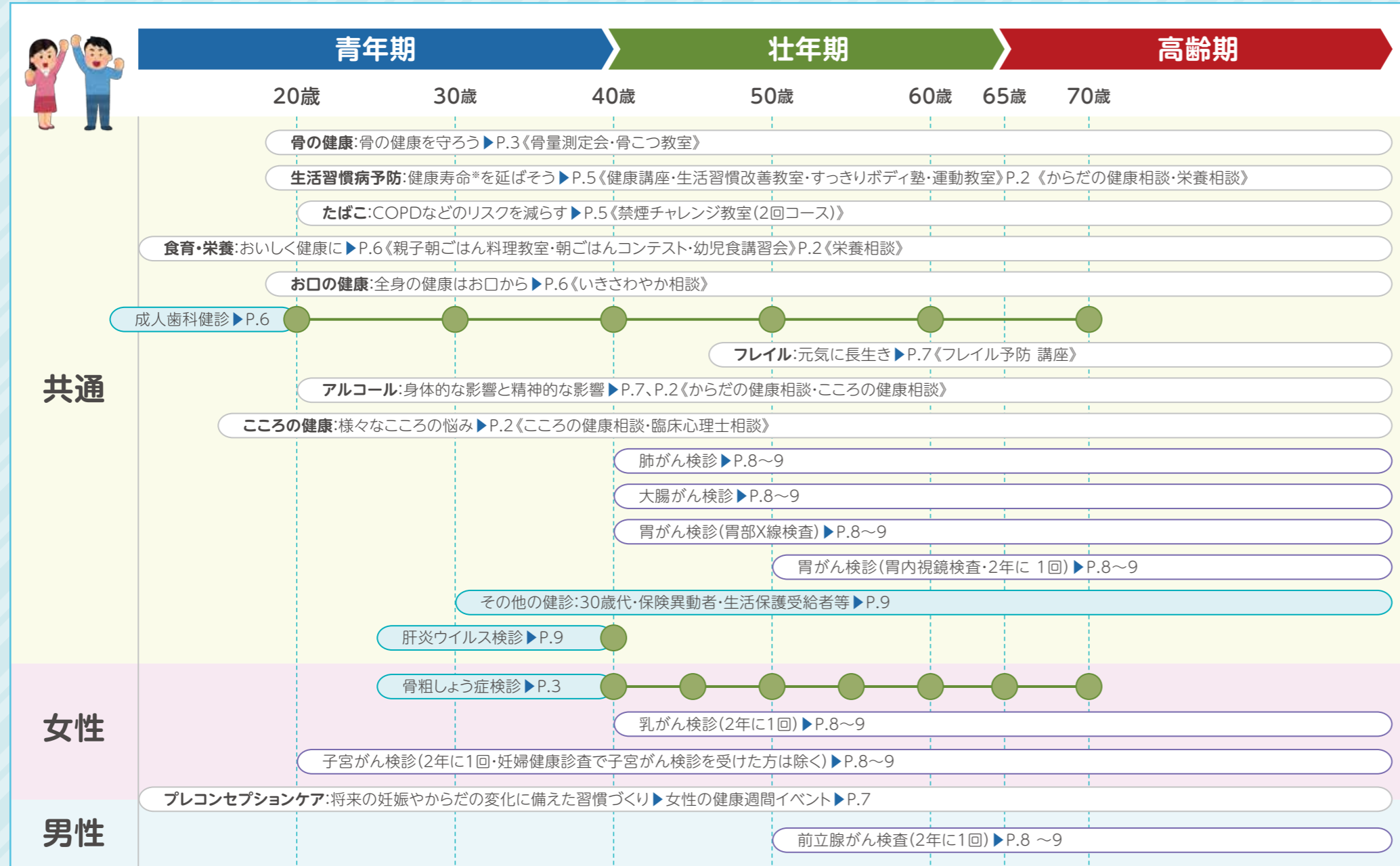
高齢者や成人の予防接種



保健政策・感染症対策担当
マスコット ちっくりん

P17 歯科診療所一覧

P18~19 医療機関一覧



*「健康寿命」とは、健康上の問題で日常生活が制限されることなく生活できる期間のこと
(埼玉県では「65歳に達した県民が自立した生活を送る期間(要介護2以上になるまでの期間)」と定義しており、戸田市も同様の考え方としている)

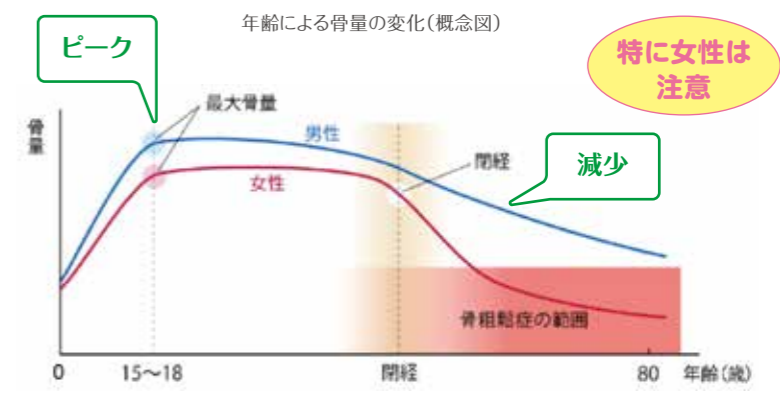
申込
問い合わせ ☎048-446-6453
健康づくり担当

健康相談

名称・対象者	内容	こんな時に…	実施日	ホームページ
こころの健康相談 (市民またはそのご家族)	こころの健康についての相談を、精神保健福祉士や保健師がお受けします。電話または面接にて相談できます。ひきこもりに関する相談もお受けします。	<ul style="list-style-type: none"> ●最近眠れない ●ストレスに悩んでいる ●精神状態が不安定である ●ひきこもっている家族がいる ●対人関係で悩んでいる ●食欲がない 	月曜～金曜(祝休日を除く) 9:00～12:00 13:00～16:00 ※面接での相談は要予約	
臨床心理士相談 (市民またはそのご家族)	こころの悩みについて、こころの専門家である臨床心理士が相談をお受けします。1回1時間・要予約(年度内1回まで利用可)	<ul style="list-style-type: none"> ●家族との関係について悩んでいる、対応の仕方がわからない ●気持ちの整理のつけ方がわからない ●生きづらさを感じている ●人と接するのが苦手 ●ひきこもりについて相談したい 	月2回(午前または午後) ※実施日はホームページをご確認ください	
からだの健康相談 栄養相談 (市民またはそのご家族)	健康上の悩み、生活習慣改善、食事・栄養に関する相談を、保健師や管理栄養士がお受けします。電話または面接にて相談できます。	<ul style="list-style-type: none"> ●健康診断でコレステロール、血圧、血糖、肝機能に異常値がある ●受診すべきかどうか迷う ●メタボリックシンドロームに効果的な運動をしたい ●高齢になり食が細くなり、体重が落ちた 	月曜～金曜(祝休日を除く) 9:00～12:00 13:00～16:00 ※面接での相談は要予約	

骨の健康

骨粗しょう症とは、骨量(骨密度)が減ることで、骨がもろくなった状態のことをいいます。くしゃみなどのわずかな衝撃で骨折し、寝たきりの原因にもなります。



特に女性は、若いうちのやせは将来の骨粗しょう症のリスクが高くなり、閉経後には女性ホルモンが減少する影響で急激に骨量が減少します。測定は、踵の骨にジェルを塗り、機械にあてただけで、痛みもなくとても簡単です。

名称	対象・内容等
骨粗しょう症検診	令和9年(2027年)3月31日の年齢が40・45・50・55・60・65・70歳の女性 骨量測定と結果説明(保健指導)を行います。
骨量測定会	18歳以上の市民 健康福祉の杜まつり、女性の健康週間イベント等で行います。 2歳6か月児歯科健診では、測定を希望する保護者を対象に測定を行います。
骨こつ教室	18歳以上の市民 骨量測定に加えて、骨や筋肉をつくる生活習慣・歯周病予防など、より詳しく学ぶことができます。

※詳細は、広報やホームページをご確認ください。

申込
問い合わせ ☎048-446-6453
健康づくり担当

まちづくり出前講座

市民が主催する学習の場に、職員を講師として無料で派遣いたします。開催候補日とご希望の内容について、お気軽にご相談ください。
※業務の都合により、日程やテーマなど、ご希望に添えない場合もあります。

対象 戸市内に在住・在勤・在学の5人以上で構成された団体やグループ等

- 令和7年度に実施した講座の例
- フレイルを予防しよう～食生活編～
 - 自分で守る私の健康
 - 歯とお口からはじめるアンチエイジング
- 他にもたくさんの健康に関するメニューがあります。

出前 ◀このポップが目印です。 出前講座についての詳細はこちら▶

健康コラムと事業のご案内

アプリに関する
問い合わせ ☎0570-015566
その他の
問い合わせ ☎048-446-6479
保健政策・感染症対策担当

とだウエルネスマイレージ

戸田市の健康寿命は埼玉県の平均より短く、県内63市町村中**60位!**

健康寿命を延ばす秘訣は、日ごろから適度な運動習慣をつけることがとても大切です。**歩くことで、健康寿命を延ばしましょう!**



歩くことはなぜ必要か?

身体活動・運動の量が多い人は、少ない人と比較して、糖尿病、循環器病、がん、ロコモティブシンドローム、うつ病、認知症等の発症リスクが低いことが報告されています。

出典:健康づくりのための身体活動・運動ガイド2023 (厚生労働省)

とだウエルネスマイレージとは…健康アプリ「コバトンALK00マイレージ」に参加登録することで、楽しくウォーキングに取り組むことができる事業です。毎日の歩数が自動で記録でき、歩数に応じて獲得できるポイントを貯めると、抽選で賞品が当たります。**戸田市独自の「とだウエルネスマイレージ抽選会」も年1回開催! ぜひご参加ください。**

参加方法

まずは
ALK00アプリ
のダウンロード!



ダウンロードはこちら▶

コバトンALK00マイレージ



に登録!

参加登録方法は
とだウエルネス
マイレージの
ホームページへ▶



健幸アンバサダー養成講座

問い合わせ ☎048-446-6479
保健政策・感染症対策担当

戸田市は「65～74歳の市民、一人当たりが支払っている医療費が高い」という特徴があるため、特に**高齢期に至る前の若い世代**や**健康に無関心な層**の健康づくりが課題となっています。そのため、昔ながらの市からの情報発信だけでなく、より地域住民に近い位置で健康の大切さをアプローチできる「健幸アンバサダー」を募集します。



健幸アンバサダーとは?…健康に無関心な人が健康づくりをはじめのきっかけとして、身近な人からの**口コミ**が有効であると言われています。健康情報の伝道師として、**口コミ**により健康情報を届ける「健幸アンバサダー」になることで、自分自身も、そして大切な人も“健幸”にすることができます。一緒に戸田市を“健幸”にしませんか?

※健幸とは…身体面の健康だけでなく、人々が生きがいを感じ、安心安全で豊かな生活を送れること。

健幸アンバサダー
養成講座を受講
アンバサダーに認定

伝える

身近な人・大切な人

家族・友人・同僚・顧客・
サポーター仲間や参加者等

関心度が
上がる

健康づくりや活動への参加、
健康診断受診など行動が変わる!

健康寿命の延伸

健幸アンバサダー
養成講座の内容

- 講義1 健幸アンバサダーの使命と役割
- 講義2 最新健幸情報(健幸都市・生活習慣病予防とがん予防・筋力トレーニング等)
- 講義3 心に届く健幸情報の伝え方(伝える技術とポイント)
- 講義4 情報提供を実践してみよう

健幸アンバサダー公式ホームページ▶



受講
特典

- 健幸アンバサダー認定証・ピンバッジの交付
- 「健幸アンバサダー通信」
データの定期受信

ピンバッジ 及び 健幸アンバサダー認定証▶
健幸アンバサダー通信の例▶



身近な人へ健康
情報を伝える際に
活用いただけます!

教室・講座等のお知らせ

申込
問い合わせ ☎048-446-6453
健康づくり担当

P.5～7では、様々な健康に関する教室や講座についてご紹介しています。教室や講座の内容についての詳細や実施日などの最新情報については、市のホームページをご確認ください。

戸田市 健康づくりに関する事業 🔍 検索



生活習慣病(糖尿病、高血圧、脂質異常症等)を予防するためには、**健康的な食生活**や**運動**、**休養(睡眠)**が大切です。これらが**健康寿命を延ばす**ことにもつながりますので、日頃から生活習慣病予防を心がけましょう。

健康情報ステーション

- ・福祉保健センター
- ・上戸田地域交流センター(あいパル)

毎月様々な健康に関するテーマに沿い、掲示物やリーフレットを設置しています。血圧計も常設していますので、ご自身の健康について振り返るため、ぜひご利用ください。



こんなこと気になりませんか？

全 般

- 生活習慣病について学びたい
- 健康診断で血圧、コレステロール、血糖値が高かった

食 生 活

- 健康的な食生活、調理方法を学びたい
- 体重、お腹周りが気になる



運 動

- 日頃、運動不足を感じている
- 運動習慣をつけたい



気になる方は、こちらの教室に参加してみましょう!

講座等

◆ 健康講座

健康全般に関する講義と、健康測定会を実施します。
実施予定:9月

◆ 生活習慣改善教室

糖尿病や慢性腎臓病等の予防について医師から学ぶ教室です。テーマは毎年変わります。
R7年度:脂質異常症予防
R6年度:糖尿病予防
実施予定:10月

◆ すっきりボディ塾

メタボリックシンドローム等生活習慣病の予防について調理実習(試食)を通して学ぶ教室です。
実施予定:1月

◆ 運動教室

生活習慣病予防等の講義や運動実技を行う教室です。運動を始めるきっかけがほしい方はぜひご参加ください。
実施予定:10月

たばこ



受動喫煙とは他の人のたばこの煙を吸い込むことを言います。

受動喫煙により、たばこを吸わない人の体内からも、たばこの成分が検出され、肺がん・虚血性心疾患・脳卒中・**COPD**(慢性閉塞性肺疾患)・**SIDS**(乳幼児突然死症候群)などの病気にかかりやすくなります。

COPD(慢性閉塞性肺疾患)とは?

有害物質の吸入等によって起こる進行性の疾患です。

細気管支炎や肺気腫により酸素不足となって息切れを起こし、重症になると自力での呼吸が難しくなります。

早期に発見・治療することで、進行を遅らせ、予後を改善することが可能な病気です。予防は禁煙です!

出前

早めの
受診を!



禁煙にチャレンジしましょう!

たばこの煙には、ニコチン、タール、一酸化炭素など、数多くの有害物質が含まれています。また、歯周病や口臭、ヤニの着色の原因になります。

禁煙することによる良い効果

直後……………周囲の人にたばこの煙で汚染する心配がなくなる
 20分後……………血圧と脈拍が正常値まで下がり、手足の温度が上がる
 8時間後……………血液中の一酸化炭素濃度が下がる
 1~9か月後……………せき、息切れが減少する
 10~15年後……………様々な病気にかかるリスクが非喫煙者のレベルまで近づく

参考:厚生労働省 e-ヘルスネット「禁煙の効果」

P18、19に
禁煙外来を
設置している
医療機関を
掲載しています。

戸田市では、「**戸田市受動喫煙防止対策ガイドライン**」に沿って、受動喫煙による健康への影響から市民を守り、市民が健康で快適に過ごすことができる環境づくりを推進しています。

戸田市受動喫煙防止
対策ガイドライン▶



将来の体のために、今から行動しませんか

講座等

◆ 禁煙チャレンジ教室(2回コース)

禁煙に関する講義(禁煙方法、栄養、運動、口腔ケア等)と、測定会(血圧、一酸化炭素、口臭等)を実施します。興味のある方はぜひご参加ください。実施予定:6月、9月

◆ 受動喫煙防止啓発イベント

受動喫煙に関するパネル展示や健康測定会を実施します。
実施予定:5月

生活習慣病予防や健康寿命を延ばすためには、**栄養バランス**に配慮した食生活は欠かせません。また、**食育**は子どもから大人まであらゆる世代において、健康で心豊かに生き生きと暮らすために必要なものです。



毎日、朝ごはんを食べていますか？

脳のエネルギー源であるブドウ糖は、夜寝ている間にも使われるため、朝起きたときには不足している状態です。朝ごはんを食べてブドウ糖を補給し、脳とからだをしっかりと目覚めさせましょう。ごはんなどの主食にはブドウ糖が多く含まれているので、**朝から勉強や仕事に集中するためにおすすめです。**



市内スマートミール認証店舗のご案内

スマートミールとは、**健康づくりに役立つ栄養バランスのとれた食事**のことです。健康な食事・食環境コンソーシアム事務局が認証を行っています。



- おむすびcafeころりん
- 季の彩(文化会館内レストラン)
- 認定栄養ケア・ステーション などりえ
- お弁当処 華一 計4店舗(R8.3現在)



「食」への関心をアップ! 下記の教室等にぜひご参加ください♪

※栄養・食事に関する講義等は、P3、5、7の他教室でも実施しています。

講座等

◆ 親子朝ごはん料理教室

朝ごはんの大切さについて、親子で一緒に作って食べて学べます。夏休みの自由研究にもおすすめです。
実施予定:7~8月



◆ 朝ごはんコンテスト

普段の朝ごはんを自慢・共有しませんか? 子どもから大人まで誰でも参加可能です。戸田市民の朝ごはん熱を盛り上げていきましょう。
実施予定:8月頃

令和7年度の優秀作品
「幸せ! 健康朝ごはん」



◆ 幼児食講習会

離乳食完了後から5歳頃までの食事について管理栄養士がお話します。お子様の同伴可能です。
実施予定:6月、12月



お口の健康

大人が歯を失う最大の原因は「**歯周病**」です。「歯周病」の原因、歯周病菌はお口の中だけでなく**糖尿病・肺炎・心疾患・脳血管疾患**など体の様々な病気に関与しています。歯周病は初期段階では**自覚症状が少なく**、知らないうちに進行してしまうこともあります。

成人歯科健診、いきさわやか相談であなたもお口の状態をチェックし、歯周病の予防、早期発見することがお口の健康と全身の健康につながっていきます。

～成人歯科健診～ 無料

対象者	令和9年(2027年)3月31日の年齢が20・30・40・50・60・70歳の人 上記節目の年齢の人へ、成人歯科健診の受診票を6月下旬に郵送します。
診査内容	歯周病・むし歯の検査・入れ歯や歯ぐきの診査
実施期間	6月下旬～11月
受診場所	実施歯科医院 ※受診票と同封されている実施医療機関一覧をご覧ください。

●今年度から実施期間を6月下旬～11月に拡大しました。

～いきさわやか相談～ 要予約 無料

内容	お口の中のプラークを顕微鏡で確認し、口臭の原因を探ります。歯科衛生士がマンツーマンで口臭予防対策をお伝えし、口臭以外のお口に関するお悩みにもお答えします。					
実施日	4/13(月)	5/15(金)	6/17(水)	7/13(月)	8/25(火)	9/14(月)
	10/6(火)	11/11(水)	12/14(月)	R9.1/15(金)	2/2(火)	3/10(水)



かかりつけ医を見つけるチャンス!

受診して
ご自身の口の状態を
確認しよう!



◀いきさわやか相談の内容はこちら

全身の健康は
お口から!



フレイル

出前

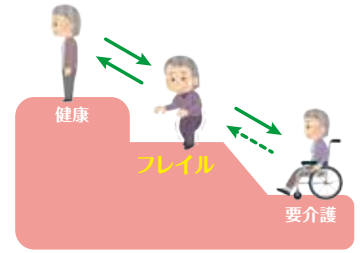
申込
問い合わせ

☎048-446-6453
健康づくり担当

フレイルとは、心身の機能が衰えたことによる「健康な状態」と「介護が必要な状態」の**中間の状態**を言います。早めに生活習慣を見直せば健康な状態に戻ることができます。

フレイルにならないための4つの柱

- ① **社会参加** 地域活動に参加し、つながりを広げよう(お友達とお出かけ)
- ② **運動** 日常生活で運動をしよう(TODA元気体操・ウォーキング・スクワット)
- ③ **口腔ケア** 日頃からお口の状態を確認しよう(歯みがき・歯間ブラシ・口腔体操)
- ④ **栄養** 1日3食、バランスの良い食事を心がけよう



元気なうちから始めることが大切です!

講座等

◆ フレイル予防講座

フレイル予防に関する講義と、健康測定会を実施します。実施予定:12月

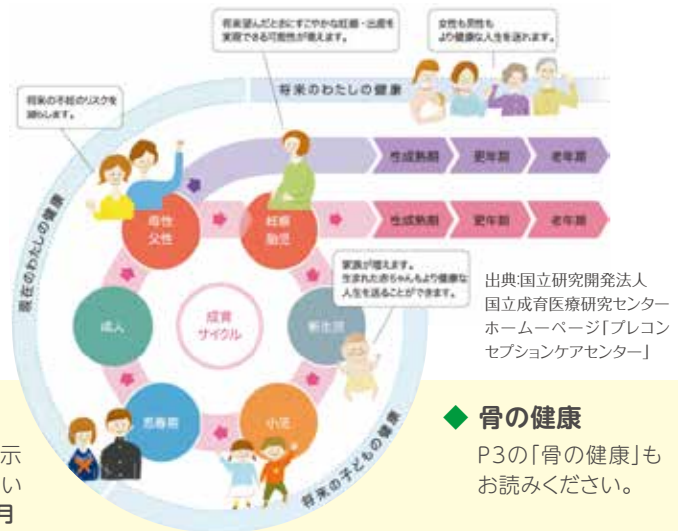
プレコンセプションケア

出前

問い合わせ

☎048-446-6453
健康づくり担当

プレコンセプションケアとは、現在のからだの状態を把握し、将来の妊娠やからだの変化に備えて、健康に関する正しい知識や習慣を身につけることです。若年層の痩せは、骨量減少や低出生体重児出産のリスク等との関連があります。プレコンセプションケアにより、妊娠前からの望ましい食生活等の実践など、適切な健康管理に向けた取組が大切となります。



もっと詳しく知りたい方はこちら▶



講座等

◆ 女性の健康週間イベント

プレコンセプションケアに着目した女性の健康についてのパネル展示や健康測定会を行います。自分のからだの仕組みや状態を知り、若い頃からできる健康づくりのポイントを学びましょう。実施予定:2~3月

◆ 骨の健康

P3の「骨の健康」もお読みください。

アルコール

出前

問い合わせ

☎048-446-6453
健康づくり担当

身体への影響

飲酒はさまざまな臓器に影響を及ぼします。それに伴って、**肝臓病・糖尿病・循環器疾患・認知症・うつ/自殺・がん・痛風・メタボリックシンドローム**などさまざまな疾患の発症につながることがあります。たとえ少量であっても健康リスクを高めるといわれています。アルコールのリスクを理解したうえで、自分に合った飲酒量を決めて、健康に配慮した飲酒を心がけることが大切です。



もっと詳しく知りたい方はこちら▶

精神面への影響

アルコール依存症とは

アルコール依存症になると、身体・仕事・家族関係などの様々な問題が起きます。アルコール依存症は酔って問題を起すこととは異なります。

飲酒を
続けると…

耐性
少量では効かなくなる

精神依存
酒がないと物足りない

身体依存
酒が切れると離脱症状が出る

飲酒のコントロール
ができなくなる

あなたの行動をチェック!

できることからやってみましょう

- 自らの飲酒状況などを把握する
- あらかじめ量を決めて飲酒する
- 飲酒前、飲酒中に食事をとる
- 飲酒の合間に水を飲む
- 1週間のうち、飲まない日を設ける

飲酒量チェック・
飲酒運転防止

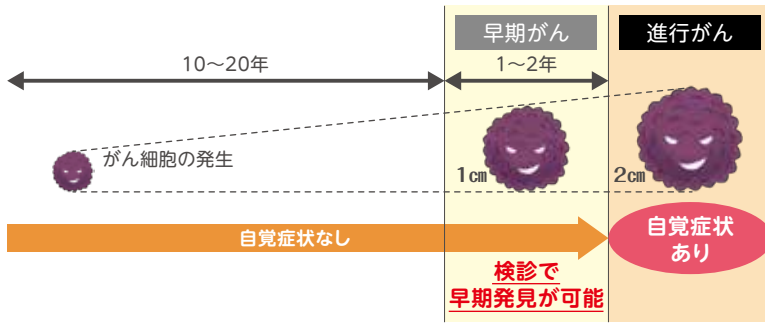
厚生労働省

「あなたの飲酒を見守る **アルコールウォッチ**」

飲んだお酒を選ぶと**純アルコール量**と**分解時間**のチェックができます。



がん検診は「自覚症状のない、健康なみなさん」が対象です

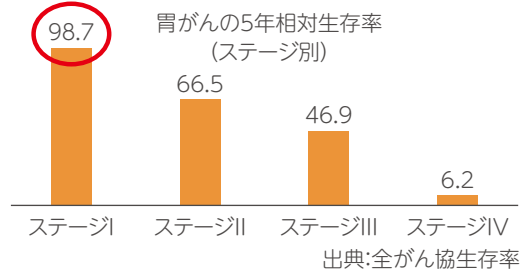


▶がん細胞が、がん検診で発見できる1cm程度の大きさになるまでは、10~20年ほどかかりますが、そのがん細胞が2cm程度の大きさになるまではわずか1~2年で、それ以降は進行がんとなり、症状が現れます。

▶がん細胞が1~2cmの間、つまり自覚症状のない1~2年の間にがんを早期発見することが重要です。定期的に検診を受けましょう。

早期発見・早期治療で 生存率は90%以上になります

早期であるほど生存率が高く、治療費や身体への負担が最小限に済みます。



がんを予防する健康習慣を意識しましょう

がんと生活習慣には深い関わりがあります。がんになるリスクを減らすことができる、5つの健康習慣を実践してみましょう!

身体を動かす

- 生活の中で体を動かす
- 座りっぱなしの時間を短くする

食生活を見直す

- 減塩する
- 野菜や果物をとる
- 熱い飲み物や食べ物は冷ましてから

禁煙する

- たばこを吸わない
- 他人のたばこの煙を避ける

飲酒習慣を見直す

- あらかじめ飲む量を決めるなど
- ▶P.7「アルコール」をお読みください

適正体重を維持する

- BMI値の目安は
男性:21~27
女性:21~25

がん検診

がんは2人に1人がかかると言われています。自分のため、大切な人のためにも、ぜひ受けましょう。

対象者全員へがん検診のお知らせを郵送します。実施医療機関へ予約し、受診してください。

[肺・胃・大腸・前立腺] [乳・子宮]



実施期間

6月下旬~令和9年(2027年)2月末

検診名	対象者	自己負担金	検査内容	申込方法	
肺がん	40歳*以上	300円	胸部X線	申込不要 6月下旬に郵送する案内通知を確認してください。	
大腸がん	40歳*以上	500円	便潜血検査(2日法)		
乳がん	40歳*以上の女性で、前年度戸田市の乳がん検診を受けていない人	1,000円	マンモグラフィ		
子宮がん	20歳*以上の女性で、前年度戸田市の子宮がん検診または妊婦健康診査の子宮がん検診を受けていない人	頸部のみ 500円 頸部+体部 900円	子宮頸部細胞診(医師が必要と判断した人は子宮体部細胞診)		
胃がん	胃部X線検査	40歳*以上	1,500円	胃部X線検査(バリウム)	電話または電子申請 4月21日(火)から上の二次元コードからお申込みできます
	胃内視鏡検査(定員2,000人)	50歳*以上で前年度戸田市の胃内視鏡検査を受けていない人(要申込)	2,500円	胃内視鏡検査	
前立腺がん(定員300人)	50歳*以上の男性で前年度戸田市の前立腺がん検査を受けていない人(要申込)	2,000円	血液検査(PSA検査)		

*令和9年(2027年)3月31日時点の年齢

●胃部X線検査を安全に受診できない可能性がある方については、福祉保健センターにご相談ください。

●胃内視鏡検査は、今年度から定員を2,000人に拡大しました。また、前立腺がん検査は今年度から定員を300人に拡大しました。



がん検診の自己負担金無料対象者 (精密検査からは保険診療です)

① 市民税非課税世帯 (世帯全員が 非課税であること)	② 70歳以上 (昭和32年(1957年) 3月31日以前生まれ)	③ 後期高齢者 医療制度被保険者	④ 生活保護 受給者	⑤ 中国残留邦人等 支援給付受給者
要事前申込 申込書の提出または電子申請		申込不要 (受診時に必要な書類があります。お手元に届くがん検診のお知らせをご確認ください。)		

※無料券申込書の設置場所はホームページでご確認ください。電話でのお申し込みはできませんのでご注意ください。

がん患者の方を支援する補助金

がん患者医療用補正具 購入費補助金

補正具ごとに、購入費の2分の1に相当する額を補助します。

補助対象	補助金の上限額
医療用ウィッグ	2万円
乳房補正具	●補正下着 2万円 ●人工乳房 10万円 ※補正下着または人工乳房のいずれかを補助します。

※申請日から1年以内に購入した補正具が対象です。
※補助対象者1人につき、補助対象ごとに1回を限度とします。



若者がん患者ターミナルケア 在宅療養生活支援補助金

18歳以上40歳未満の末期と診断されたがん患者の方が、住み慣れた自宅で自分らしい生活ができるよう、在宅サービスの費用の一部を補助します。

補助内容 (1)訪問介護及び訪問入浴介護の各サービス
(2)福祉用具の貸与及び購入に係る費用

補助金額 1か月あたりの費用の9割相当額を補助し、本人負担は1割となります。

補助対象	補助金の上限額
訪問介護、訪問入浴介護 及び福祉用具の貸与	1か月あたり 7万2千円
福祉用具の購入	9万円



健康診査

30歳代
健康診査



保険異動者
の健康診査



生活保護受給者及び
中国残留邦人等支援給付
受給者の健康診査



定期的に健診を受けることで、生活習慣病をはじめ、さまざまな病気の早期発見・早期治療はもちろん、病気そのものを予防することができます。生活習慣病といわれる糖尿病、高血圧症、脂質異常症は、心筋梗塞、脳卒中などの重大な病気につながります。また、30歳代の若い世代の方にも、早めに健診の大切さに気付いていただき、若いうちから健康への意識を持っていただくことを目的に「30歳代健康診査」を行っています。

実施期間 6月下旬～令和9年(2027年)1月末



申込
問い合わせ

☎048-446-6453
健康づくり担当

健康診査名	対象者	自己負担金	申込方法	検査内容
30歳代 健康診査 (定員300人)	昭和62年(1987年)4月1日～平成9年(1997年)3月31日生まれで職場健診等が受けられない人 <要申込> ※生活保護受給者は無料で受けられます。	800円	電話または 電子申請 5月12日(火)から	問診・身長・体重 BMI(体格指数)・腹囲・ 診察・血圧測定・尿検査 血液検査
保険異動者の 健康診査 (定員30人)	40歳以上で令和8年(2026年)4月以降に健康保険が変わり、特定健診・職場健診等が受けられない人 <要申込>		電話 5月12日(火)から	—中性脂肪 —コレステロール —肝機能 —クレアチニン (腎臓の検査) —尿酸(痛風の検査) —ヘモグロビンA1c (糖尿病の検査)
生活保護受給者 及び中国残留邦人 等支援給付受給者 の健康診査	昭和62年(1987年)3月31日以前生まれで、戸田市の生活保護・中国残留邦人等支援給付を受けている人	無料 ※全額公費負担	申込不要 ※対象者に受診票を 6月下旬に郵送	問診・診察 血液検査(HBs抗原 検査・HCV抗体検査)
肝炎ウイルス 検診	令和8年(2026年)4月1日の年齢が40歳の人 (対象外で希望の方は、埼玉県の肝炎ウイルス検診が受けられる場合がありますのでお問い合わせください)			



問い合わせ

☎048-446-6491
親子健やか室 親子保健担当

	妊娠前	妊娠期	出産	乳児期	幼児期
相談事業		母子健康手帳の交付		こんにちは 赤ちゃん訪問 離乳食個別相談	
健康診査		妊婦健康診査 ※医療機関にて受診 妊婦歯科健康診査 ※医療機関にて受診	新生児聴覚検査 ※医療機関にて受診 産婦健康診査(2回) ※医療機関にて受診 ※産後2週間、1か月の2回	1か月児健康診査 ※医療機関にて受診 4か月児健康診査	1歳児健康診査 2歳6か月児歯科健康診査 3歳6か月児健康診査 5歳児発達健康診査 ※発達に関して不安のあるお子さんや未就園児対象 ※要予約
教室・支援		パパママ教室		産後ケア事業 とだ産後えーる事業 産後サポート教室	産後の心身のケア・リフレッシュ 産後ケア事業
助成・給付	早期不妊検査費・不育症検査費助成 不妊治療費助成(先進医療)	妊婦健康診査等の費用助成	妊婦支援給付金	1か月児健康 診査の費用助成 未熟児養育 医療給付制度	

産後ケア事業

産後の心身のケア・リフレッシュ

助産所、産院等の施設に宿泊・通所(日帰り)、または助産師がご自宅を訪問し、産後の心身のケアや育児・授乳などの相談を行います。*一部自己負担分の利用料が発生します。

対象 戸田市に住居登録がある産後1年未満のお母さんと赤ちゃん

申請方法 子育てアプリ「とだミイ」

予約方法 申請後、「利用承認通知書」が届きましたら、ご自身で希望施設に電話などで予約してください。

子育てアプリ「とだミイ」

子育てに役立つ機能が詰まったスマートフォンアプリで、市内での妊娠・出産・子育てをサポートするために配信しています。(本アプリは母子モ株式会社が発行する「母子健康手帳アプリ 母子モ」を戸田市の仕様としたものです)

相談や教室のオンライン予約、市の子育て情報のチェック等の機能があります。

アプリインストール手順

- ①右記を読み取りまたはアプリストアで「母子モ」と検索の上、アプリをダウンロード
- ②プロフィール登録で自宅の郵便番号(335-00●●)を入力して利用スタート

妊婦歯科健康診査 NEW

元気な赤ちゃんを出産するために

妊娠中はホルモンの影響で歯周病等が起こりやすく、自覚症状が少ないため、気づかないうちに進行します。歯周病等の悪化により、早産や低体重児の出産リスクが高まるため、出産前に早めに歯のチェックをしましょう!(費用負担なし) ※6月開始予定

対象 戸田市に住居登録がある妊婦(安定期の受診をおすすめします)

受診回数 妊娠期間中に1回

受診方法 指定医療機関に予約のうえ、母子健康手帳、受診券、マイナンバーカード(資格確認書)を持参し、受診してください。受診券は母子健康手帳と一緒に交付されますが、お手元がない場合は、ご連絡ください。

とだ産後えーる事業

産後も安心して子育てできる環境を充実させるため、対象者へ利用券を送付します。利用券は、産後のお母さん、お父さんの心身の負担や産後の不安を軽減する様々なサービスに利用できます。

対象 戸田市に住居登録がある産後1年未満のお母さん、配偶者、産後1年未満の赤ちゃん

主なサービス

- 助産師などの専門職による相談(授乳・育児相談等)
- 親子のきずなを深める機会(ベビーマッサージ等)
- 産後の心身の回復を図る機会(アロママッサージ等)

利用券は、対象者へ郵便にて送付します(*手続き等は不要です)

離乳食個別相談 予約

離乳食について不安なこと、困っていること、食べている量の確認などの相談を受けています。

対象 戸田市に住居登録がある生後8~9か月児とその保護者

*対象の月齢以外でも、離乳食のことで悩みがある場合はご連絡ください。

予約方法 子育てアプリ「とだミイ」

母子健康手帳の交付 予約+申請

母子健康手帳は産科医療機関を受診し、医師により妊娠と診断された方へ交付します(全員面談)

届出先 親子健やか室 親子保健担当(福祉保健センター1階)

届出人 妊婦本人または代理人(可能な限り妊婦本人が届け出をしてください)
*代理人がない等、来所が難しい事情がある場合は、ご相談ください。

申請及び予約方法 子育てアプリ「とだミイ」

必要なもの 妊婦本人が来庁する場合と代理人が来庁する場合で、必要なものが異なります。子育てアプリ「とだミイ」または市ホームページでご確認ください。

*代理人の場合は、代理人の本人確認書類・委任状(委任状は市ホームページからダウンロードし、妊婦本人が記載してください)等が必要です。

パパママ教室 予約

育児の準備

産後の育児のお話や抱っこ等の育児体験を行います。

対象 妊婦とパートナー

予約方法 子育てアプリ「とだミイ」

こんにちは赤ちゃん訪問

生後4か月までの赤ちゃんのいる**すべてのご家庭**を訪問し、赤ちゃんの体重測定、育児や産後のお母さんの身体の相談、母子保健サービスや予防接種のご案内をします。

*「出生届」の提出時に記入する「お誕生連絡票」または「出生連絡票(はがき)」をもとに、保健師・助産師・看護師がご連絡し、訪問します。提出がない・連絡がとれないご家庭にも、訪問させていただくことがあります。

産後サポート教室 予約

赤ちゃんと一緒に参加しながら、産後のお母さんの身体と心を整え、お母さん同士の交流を行う教室等を開催します。

内容 産後骨盤ケア教室、産後ヨガ教室、ベビーマッサージ教室、産後仕事復帰準備教室

対象 戸田市に住居登録がある産後2か月から産後1年未満のお母さんと赤ちゃん
*各教室2回まで

利用料 無料

場所 こどもの国・プリムローズ

★産後仕事復帰準備教室は、初めての仕事復帰を予定している方向けの教室となります。パートナーの方との参加をお勧めします。

★土曜日開催の教室についてはパートナーの方も一緒にご参加いただけます。

予約方法 子育てアプリ「とだミイ」

子育て相談ルーム 予約

妊娠中から産後の心配事、赤ちゃんから就学前までのお子さんの健康(発育発達・栄養)、子育ての悩みなどに保健師が相談に応じます。

相談日 月曜～金曜(祝日・年末年始を除く)

相談時間 午前9時～午後4時

利用方法 来所・オンライン相談が選べます。

予約方法 子育てアプリ「とだミイ」

*オンライン相談はZoomを使用します。

教室や事業名の横にのマークがあるものは「子育てアプリ とだミイ」での申請・予約となります。

詳細は「**戸田市 親子健やか室**」のホームページをご確認ください。

助成・給付

早期不妊検査費・不育症検査費助成

対象 医療機関において検査を受け、以下の①～⑥全ての項目に該当する人

- ①申請日において、婚姻関係等にある男女であって、その双方または一方が、住民基本台帳に記載される市民であること
- ②検査の開始時に、女性の年齢が43歳未満であること
- ③当該年度4月1日以降に終了した検査であること
- ④男女が共に受けた検査(不育症検査は女性のみで可)であること
- ⑤検査に係る期間が1年以内であること
- ⑥県内の他の市町村で、同様の助成金などの交付を受けていないこと

助成内容 実施証明書の金額に対し、検査開始時の女性の年齢が35歳未満で3万円、35歳以上で2万円を限度に生涯においてそれぞれ1回まで

申請期限 検査を終了した年度末(3月31日)ただし、1月1日から3月31日までの間に検査を終了した場合は、翌年度の6月30日まで

申請方法 市ホームページから要予約



不妊治療費助成(先進医療)

医療保険が適用される特定不妊治療と併せて先進医療(厚生労働省により告示された先進医療技術)を実施した方に対して、費用の一部を助成します。



対象となる治療

令和4年4月1日以降に開始された医療保険が適用される特定不妊治療と併せて実施される先進医療

対象 以下①、②の項目に該当する夫婦

- ①申請日において、婚姻関係等にある男女であって、その双方または一方が1年以上前から戸田市に住民登録していること
- ②市税を完納していること

助成内容 以下①及び②の合計金額に対し、15万円を限度に助成

- ①対象となる治療(先進医療)に係る治療費用の7割
- ②医師の証明書(戸田市不妊治療実施証明書)作成費用の全額

申請期限 助成対象となる不妊治療を終了した日から1年以内

申請方法 市ホームページから要予約

未熟児養育医療給付制度

対象 戸田市に住民登録があり、出生体重が2,000グラム以下または身体の発育が未熟なまま生まれた乳児

助成内容 指定医療機関に入院した場合、その医療費のうち、保険診療の医療費、食事療養費等

申請期限 おおむね出生から2週間以内

申請方法 市ホームページから要予約



妊婦支援給付金事業

すべての妊婦に対し、安心して出産・育児ができるよう、妊娠・出産・育児を通した切れ目のない相談支援と併せて、妊婦支援給付金を支給します。

対象

戸田市に住民登録がある方で、戸田市において妊婦給付認定を受けた妊婦

※他自治体で妊婦支援給付金を受けていない方に限る

給付金額

- 妊婦一人につき現金5万円または電子ギフト5万円分
- 妊娠している胎児一人につき現金5万円または電子ギフト5万円分

申請方法

申請方法は保健師との面談の際にお伝えします。

※妊娠8か月ごろ、子育てアプリ「とだミ」にてアンケートにご協力ください。

※事業の詳細は変更となる場合があります。

※流産、中絶、死産をされた方は、担当までご連絡ください。



1か月児健康診査

NEW

乳児の健康の保持増進及び養育者の経済的負担の軽減を図るため、1か月児健康診査の助成を実施します。

対象

令和8年4月1日以降に出生し、受診日時点で戸田市に住民登録がある概ね1か月の乳児

妊婦健康診査等の費用助成

内容 14回分の妊婦健康診査費用、新生児聴覚スクリーニング検査費用、2回分の産婦健康診査費用等助成券(母子健康手帳と一緒に交付)の太枠内を記入して使用します。
※妊婦健康診査等に使用する助成券は、母子健康手帳と一緒に交付します。



助成券が使用できる医療機関 埼玉県と委託契約をしている契約医療機関(埼玉県内及び関東圏の病院や助産所)に限ります。

契約外医療機関で受診予定の方 契約外医療機関を受診する場合は、受診後、健診費用の一部を助成します。出産後1年以内に親子健やか室(福祉保健センター1階)で助成金の申請をしてください(要予約)。助成金の申請には、領収書・未使用の助成券が必要です(要予約)ので保管しておいてください。

転入・転出された方 助成券は、住民登録のある市町村が発行したものを使用します。

※転入後、妊婦健康診査助成券の再交付申請が必要です(要予約)。

※転出後は、戸田市の助成券は使用できません。

申請方法 市ホームページから要予約

詳細は
「戸田市 親子健やか室」
のホームページを
ご確認ください。



妊娠届出時から
就学前まで、
保健師が面談を行い、
継続的な支援を行って
います。
相談事などが
ありましたら、
親子保健担当まで
ご連絡ください。

乳幼児健診日程表



乳幼児健診

健診の2週間前に個別通知します。詳しくは、個別通知の内容をご確認のうえ、健診をお受けください。転入などで通知が届かない場合、体調不良等で対象月に健診を受けられない場合は、ご連絡ください。

	4月	5月	6月	7月	8月	9月	10月	11月	12月	1月	2月	3月
4か月児 健診	23日 (木)	28日 (木)	25日 (木)	30日 (木)	27日 (木)	24日 (木)	29日 (木)	26日 (木)	17日 (木)	28日 (木)	25日 (木)	18日 (木)
	R7年 12月生	R8年 1月生	R8年 2月生	R8年 3月生	R8年 4月生	R8年 5月生	R8年 6月生	R8年 7月生	R8年 8月生	R8年 9月生	R8年 10月生	R8年 11月生
1歳児 健診	14日 (火)	19日 (火)	9日 (火)	14日 (火)	18日 (火)	8日 (火)	13日 (火)	17日 (火)	8日 (火)	19日 (火)	9日 (火)	9日 (火)
	R7年 4月生	R7年 5月生	R7年 6月生	R7年 7月生	R7年 8月生	R7年 9月生	R7年 10月生	R7年 11月生	R7年 12月生	R8年 1月生	R8年 2月生	R8年 3月生
1歳 8か月児 健診	16日 (木)	21日 (木)	18日 (木)	9日 (木)	20日 (木)	17日 (木)	15日 (木)	19日 (木)	10日 (木)	21日 (木)	18日 (木)	11日 (木)
	R6年 8月生	R6年 9月生	R6年 10月生	R6年 11月生	R6年 12月生	R7年 1月生	R7年 2月生	R7年 3月生	R7年 4月生	R7年 5月生	R7年 6月生	R7年 7月生
2歳 6か月児 健診	21日 (火)	12日 (火)	16日 (火)	21日 (火)	4日 (火)	15日 (火)	20日 (火)	10日 (火)	15日 (火)	12日 (火)	16日 (火)	16日 (火)
	R5年 10月生	R5年 11月生	R5年 12月生	R6年 1月生	R6年 2月生	R6年 3月生	R6年 4月生	R6年 5月生	R6年 6月生	R6年 7月生	R6年 8月生	R6年 9月生
3歳 6か月児 健診	9日 (木)	14日 (木)	11日 (木)	16日 (木)	6日 (木)	10日 (木)	8日 (木)	12日 (木)	3日 (木)	14日 (木)	4日 (木)	4日 (木)
	R4年 10月生	R4年 11月生	R4年 12月生	R5年 1月生	R5年 2月生	R5年 3月生	R5年 4月生	R5年 5月生	R5年 6月生	R5年 7月生	R5年 8月生	R5年 9月生
5歳児 発達健診 (午後のみ) ※要予約	22日 (水)	27日 (水)	24日 (水)	22日 (水)	26日 (水)	16日 (水)	21日 (水)	25日 (水)	16日 (水)	20日 (水)	17日 (水)	17日 (水)
	R3年 4～6月生			R3年 7～9月生			R3年 10～12月生			R4年 1～3月生		
離乳食 個別相談 対象 生後8～9か月児 ※要予約	27日 (月)	25日 (月)	29日 (月)	27日 (月)	24日 (月)	28日 (月)	26日 (月)	27日 (金)	21日 (月)	25日 (月)	24日 (水)	15日 (月)
	R7年 8月生	R7年 9月生	R7年 10月生	R7年 11月生	R7年 12月生	R8年 1月生	R8年 2月生	R8年 3月生	R8年 4月生	R8年 5月生	R8年 6月生	R8年 7月生

戸田市乳幼児健康ダイヤル24 ● 電話相談専用 ●

急な発熱、不意のけが、休日に受診できる病院が知りたい、育児で困ったときなど24時間/365日専用ダイヤルでお受けします。
(未就学児についての相談)

電話番号:0120-415-133

埼玉県小児救急電話相談 (#8000)

埼玉県では、休日や夜間のこどもの急病に対する保護者の不安を解消するため、家庭での処置方法や受診の要否についての電話相談を受け付けています。県内のどこからでも電話で「#8000」をプッシュすることで、相談窓口につながります。

問い合わせ

☎048-446-6491
親子健やか室 親子保健担当





予防接種は感染症から守ることを目的としており、効果や副反応について理解したうえで接種をしてください。

定期予防接種(小児対象)

戸田市では下記の対象者は、市が全額助成しており、無料となります。P18～19の実施医療機関で事前に予約し、接種してください。また、母子健康手帳、マイナンバーカードなどの身分証明書を忘れずにお持ちください。なお、予診票は実施医療機関にありますので、福祉保健センターへの申込みは必要ありません。※対象年齢や接種間隔を過ぎると原則、全額自己負担になります。

予防接種名		対象年齢	接種回数	備考
ロ タ ウ イ ル ス	ロタリックス	出生6週から24週0日まで	2回	27日以上の間隔をおいて2回接種 1回目は生後2か月から出生14週6日までに接種することが望ましい
	ロタテック	出生6週から32週0日まで	3回	27日以上の間隔をおいて3回接種 1回目は生後2か月から出生14週6日までに接種することが望ましい
五種混合 (DPT-IPV-Hib) (ジフテリア・百日咳・ 破傷風・ポリオ・ヒブ)		生後2か月～ 7歳6か月未満	4回	初回3回:20日以上、標準的には56日までの間隔で接種 追加1回:3回目終了後、6か月以上おいて接種 標準的には6か月～1年半の間隔をおいて接種
小児用肺炎球菌 (15価・20価)		生後2か月～5歳未満 接種を開始した年齢によって 接種回数が異なります	4回	接種開始年齢が2か月以上7か月未満 初回3回 追加1回 " 7か月以上1歳未満 初回2回 追加1回 " 1歳以上2歳未満 2回(60日以上あける) " 2歳以上5歳未満 1回 初回は標準的には1歳までに27日以上の間隔をおいて接種 追加は初回接種終了後、60日以上あける(1歳を超えてから)
B型肝炎 (HBV)		1歳未満	3回	1回目:標準的な接種時期は生後2か月 2回目:1回目接種終了後、27日以上の間隔をおいて接種 3回目:1回目接種終了後、139日以上の間隔をおいて接種 標準的な接種時期は、生後2か月～生後9か月
BCG		1歳未満	1回	標準的な接種時期は、生後5か月～生後8か月の間
麻 し ん 風 し ん 混 合 (MR)	第1期	1歳～2歳未満	1回	
	特例	令和4年(2022年)4月2日～令和 5年(2023年)4月1日生まれの方	1回	第1期を未接種の方は、 令和9年(2027年)3月31日まで公費で接種できます。
	第2期	年長に相当する年齢 (小学校入学前の1年間)	1回	令和2年(2020年)4月2日～令和3年(2021年)4月1日生まれ
	特例	平成30年(2018年)4月2日 ～平成31年(2019年)4月 1日生まれの方	1回	第2期を未接種の方は、 令和9年(2027年)3月31日まで公費で接種できます。
水痘 (みずぼうそう)		1歳～3歳未満	2回	1回目:標準的には生後12～15か月の間 2回目:1回目接種終了後、3か月以上あけ、 標準的には6～12か月までの間隔をおいて接種
日 本 脳 炎 (3歳以上が 望ましい)	第1期	生後6か月～7歳6か月未満	3回	初回:2回(6日以上、標準的には6日から28日までの間隔をおいて接種) 追加:1回(初回接種終了後6か月以上、標準的にはおおむね1年おく)
	第2期	9歳～13歳未満	1回	
	特例	平成18年(2006年)4月2日～平成 19年(2007年)4月1日生まれかつ 20歳未満	不足分	平成17年(2005年)5月30日～平成22年(2010年)3月31日にかけての 積極的勧奨の差し控えにより、日本脳炎ワクチンを接種できなかった方
二種混合(DT) (ジフテリア・破傷風)		11歳～13歳未満	1回	
ヒ ト パ ピ ロ ー マ ウ イ ル ス (HPV) (9価)		小学校6年生から高校1年 生(相当の年齢)の女子 ※標準的な接種時期は中学1年生	2回	【9価ワクチンの1回目を15歳未満で接種する場合】 6か月の間隔をおいて2回接種
			3回	【9価ワクチンの1回目を15歳以上で接種する場合】 2か月の間隔をおいて2回、1回目の注射から6か月の間隔をおいて1回接種 ※接種時期がずれる場合、1回目と2回目の間隔は1か月以上、2回目と3回目の間隔は 3か月以上必ずあける

※令和8年度(2026年度)から、定期予防接種の対象となるHPVワクチンは、シルガード9(9価ワクチン)のみとなりました。


定期予防接種(小児対象)

- 予防接種を受ける前に「予防接種と子どもの健康」の冊子をよく読んで、接種してください。冊子は、福祉保健センターのほか、こんにちは赤ちゃん訪問、健診などの際にお渡ししています。
- お子さんの体調を確認し、体調が良いときに予防接種を受けましょう。
 - ※ 予防接種での年齢は、誕生日の前日に1つ上がることになっています。そのため、**対象年齢になる誕生日の前日から接種できます**。なお、**対象年齢の「～歳未満」の場合は誕生日の前日まで接種できます**。

戸田市予防接種スケジュール管理システム **TODA** 予防接種はやわかり

予防接種の接種間隔やスケジュールがわからない方は、ぜひご活用ください。

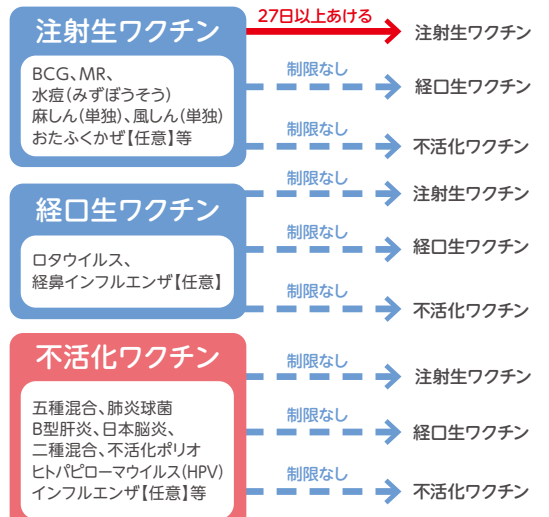
- ▶ 個別の予防接種スケジュール作成
- ▶ 接種日にあわせてお知らせメールの配信
- ▶ 予防接種の知識(病気の説明・副反応など)
- ▶ 市内医療機関の検索



※ インターネットを使用できる携帯電話、スマートフォン、パソコンでご利用いただけます。利用、登録は無料です。(通信料はご本人負担になります)

異なった種類の予防接種を受ける場合の間隔

※ 同じ種類の予防接種を受ける場合は、14ページ各予防接種の備考欄をご覧ください



※ 接種した日の翌日から数えて、別の種類の接種を受ける日までの間隔です。※ 掲載の内容は、法改正等により変更となる場合があります。

予防接種スケジュール

※ 掲載の内容は、法改正等により変更となる場合があります

予防接種のスケジュールは、それぞれの予防接種の望ましい接種時期の例を示しています。実際に接種する予防接種とスケジュールについては、かかりつけ医などに相談してください。○ 囲み数字(①、②など)は、ワクチンの種類毎に接種の回数を示しています。

ワクチン	種類	乳児期					幼児期					学童期/思春期							
		2か月	3か月	4か月	5か月	6~8か月	9~11か月	12~15か月	16~17か月	18~23か月	2歳	3歳	4歳	5歳	6歳	7歳	8歳	9歳	10歳以上
ロタウイルス	ロタリックス	①	②																
	ロタテック	①	②	③															
五種混合(DPT-IPV-Hib)	不活化	①	②	③				④											
小児用肺炎球菌(15価・20価)	不活化	①	②	③				④											
B型肝炎(HBV)	不活化	①	②			③													
BCG	生				①														
麻しん・風しん混合(MR)	生							①						②					
水痘	生							①		②									
日本脳炎	不活化																	④ 9~12歳	
二種混合(DT)	不活化												① ② ③					① 11~12歳	
ヒトパピローマウイルス感染症(HPV)	不活化																	① ② ③ 13歳	
任意予防接種	おたふくかぜ							①						②					
	不活化ポリオ(任意追加分)													①					
	三種混合(DPT)													①				② 11~12歳	

※ Hib単独ワクチンの接種を完了した方で、四種混合ワクチンの追加接種が未完了の方は、保健政策・感染症対策担当へお問い合わせください。

●健康被害救済制度

定期予防接種を接種したことで健康被害が発生した場合は、予防接種法による健康被害救済制度の対応となり、予防接種との因果関係が認められると健康被害に対する給付がされます。任意予防接種にて健康被害が発生した場合は、独立行政法人医薬品医療機器総合機構法による「医薬品副作用被害救済制度」に基づく救済の対象となります。

●長期の疾病等による特例措置

長期の疾病等によって、予防接種ができずに予防接種法の接種対象年齢を過ぎてしまった方は、対象年齢を過ぎてでも定期予防接種として接種できる場合があります。詳細は福祉保健センター保健政策・感染症対策担当へお問い合わせください。

●定期予防接種を戸田市・蕨市以外で接種する場合

埼玉県の市町村 契約している医療機関では、戸田市の予診票を持っていくと無料で接種できます。

県外 予防接種を受ける前に「**依頼書**」の発行が必要になります。接種費用は全額自己負担となりますが、接種後に福祉保健センターで申請をすると助成が受けられます。事前に「依頼書」を発行していない場合は、助成を受けることはできません。



戸田市、蕨市外で接種する場合



依頼書発行申込(スマート申請)はこちら

※ 「依頼書」: 予防接種で健康被害が生じたときに、戸田市が対応するという証明の書類です。戸田市・蕨市以外で接種する場合は接種前に保健政策・感染症対策担当へお問い合わせください。依頼書発行の申込は戸田市スマート申請システムにてオンラインでも可能です。

定期予防接種(高齢者／成人対象)



予防接種名	対象者／注意事項等	助成回数	備考
インフルエンザ	①65歳以上の人 ②60～64歳で、心臓・腎臓・呼吸器の機能および、ヒト免疫不全ウイルスによる免疫機能のいずれかの機能障害において、身体障害者手帳1級の人	1回	詳細はホームページや秋頃の広報誌でお知らせします。
新型コロナウイルス	①65歳以上の人 ②60～64歳で、心臓・腎臓・呼吸器の機能および、ヒト免疫不全ウイルスによる免疫機能のいずれかの機能障害において、身体障害者手帳1級の人	1回	詳細はホームページや秋頃の広報誌でお知らせします。
高齢者用肺炎球菌(20価)	今まで一度も高齢者用肺炎球菌予防接種を受けたことがない方で、 ①65歳の人 ②60～64歳で、心臓・腎臓・呼吸器の機能および、ヒト免疫不全ウイルスによる免疫機能のいずれかの機能障害において、身体障害者手帳1級の人	生涯1回	①の対象者の方には接種券を郵送します。 ②の対象者の方は身体障害者手帳を医療機関に提示してください。
带状疱疹ワクチン	戸田市带状疱疹ワクチン任意予防接種費用助成金※を受けたことがない方で、 ①、②のいずれかに該当する方 ①令和8年度に以下の各年齢を迎える方 65歳:昭和36年4月2日生～昭和37年4月1日生まれ 70歳:昭和31年4月2日生～昭和32年4月1日生まれ 75歳:昭和26年4月2日生～昭和27年4月1日生まれ 80歳:昭和21年4月2日生～昭和22年4月1日生まれ 85歳:昭和16年4月2日生～昭和17年4月1日生まれ 90歳:昭和11年4月2日生～昭和12年4月1日生まれ 95歳:昭和6年4月2日生～昭和7年4月1日生まれ 100歳:大正15年4月2日生～昭和2年4月1日生まれ ②60～64歳で、ヒト免疫不全ウイルスによる免疫機能の障害において、身体障害者手帳1級の方(インフルエンザ、コロナ、高齢者用肺炎球菌とは対象が異なります。) ※带状疱疹ワクチン任意予防接種費用助成制度は、令和7年度末で終了しました。	生涯1回	『生ワクチン(1回接種)』または『組み換えワクチン(2回接種)』のどちらかの予防接種を実施することができます。 ①の対象者の方には案内通知を郵送します。 ②の対象者の方は身体障害者手帳を医療機関に提示してください。
風しん第5期	1962年(昭和37年)4月2日～1979年(昭和54年)4月1日生まれの男性で、2025年(令和7年)3月31日までに風しん抗体検査を実施し、「抗体価が不十分」と判定された方、かつMRワクチンの供給不足により予防接種を実施することが出来ていない方。 ※2027年(令和9年)3月31日まで延長しております。	1回	詳細はホームページをご覧ください。

定期予防接種(妊婦対象)



RSウイルス感染症



予防接種名	対象者／注意事項等	助成回数	備考
RSウイルス感染症	接種時点で妊娠28週0日から36週6日の人 ※接種後14日以内に出生した乳児における有効性は確立していないことから、妊娠38週6日までに産産を予定している場合は医師に相談してください。	妊娠ごとに1回	詳細はホームページでお知らせします。

骨髄移植を受けたなどの理由で予防接種の再接種が必要な方の接種費用助成について

骨髄移植や病気の治療などにより、免疫を失い、以前に接種した予防接種を再接種する必要がある20歳未満の方の接種費用を補助します。接種前に用意していただく書類や申請期限などがありますので、詳しくは保健政策・感染症対策担当(048-446-6479)にお問い合わせください。



RSウイルス感染症とは…



RSウイルスの感染による呼吸器の感染症です。主な症状は発熱、鼻汁、咳などですが、場合によっては、細気管支炎、肺炎など重症化する場合があります。RSウイルスは年齢を問わず何度も感染を繰り返しますが、生後6か月未満の乳児が感染すると、重症化しやすいので注意が必要です。

带状疱疹とは…



体内に潜んでいる水痘(水ぼうそう)・带状疱疹ウイルスが、体力の低下により活性化し、帯状に、時に痛みを伴う水疱(水ぶくれ)が出現する病気です。50歳以上になると発症率が上昇し、70歳頃をピークとして発症すると言われています。

歯科診療所一覧

- ◆ 訪：訪問歯科診療を実施している歯科診療所
- ◆*：蕨戸田歯科医師会に加入している歯科診療所
- ◆内容が変更となることがありますので、受診前にお問い合わせください。

令和8年(2026年)4月1日現在

歯科診療所名	住所	電話(048)
きざわ歯科医院	喜沢1-32-10 1F	433-4184
TAGOデンタルクリニック*	喜沢1-33-10 柿沼ビル1F	430-6480
板橋歯科医院*	喜沢南1-8-15	441-2627
戸田ファースト歯科*	中町1-10-9	443-8885
圭歯科クリニック戸田中町*	中町1-19-14	434-3888
よもだ歯科医院*	中町1-33-8	441-8244
佐藤歯科クリニック*	訪 中町2-7-8	442-4360
はやふね歯科*	訪 下戸田1-1-4	433-6171
こどもみらいデンタルクリニック	訪 下戸田1-7-8 モンテポヌール1F	229-4614
戸田ファミリー歯科*	下戸田1-18-2 パティオ戸田公園2F	229-4314
鹿瀬歯科医院*	下戸田2-25-9 戸田ハイツ1F	299-5656
えんどう歯科	下前2-11-15	441-5577
はせがわ歯科矯正歯科*	訪 川岸2-5-26	445-0080
ローレル歯科医院*	本町1-4-4	442-6480
ひらつか歯科クリニック*	訪 本町1-16-8 グランパリエOGINO101	430-0648
ウメダ歯科医院*	訪 本町1-20-16-201	441-3669
赤羽歯科*	訪 本町1-23-23	434-7355
戸田公園ほそい歯科医院*	訪 本町2-10-1 山昌ビル102	445-8241
立川歯科医院*	訪 本町2-16-10	446-1155
戸田公園斉間歯科*	訪 本町4-11-19 パールステーションビル2F	442-1801
デンタルケア渡辺歯科*	訪 本町4-14-8 YS戸田公園102	430-6600
小島矯正歯科*	本町4-14-12 田部井ビル2F	432-7575
戸田公園スタシオン歯科クリニック	本町4-16-5 1F	430-3333
いいだ歯科医院*	本町4-16-17 熊木ビル2F	447-6480
だいが歯科	本町5-13-26 2F	434-6480
戸田パーク歯科	訪 南町6-31 スターフィールド3号館1F	433-4777
てつデンタルクリニック	上戸田1-17-9 レジデンスHIRO1F	447-5720
吉川歯科クリニック*	訪 上戸田2-30-11	442-0830
かしま歯科医院*	訪 上戸田3-14-3	441-5001
埼玉歯科医院	上戸田3-26-21	444-6110
戸田サクラ歯科*	上戸田4-10-4	431-8841

歯科診療所名	住所	電話(048)
三空歯科*	上戸田5-19-7	432-3378
須藤歯科医院*	上戸田5-24-7	445-4595
戸田ひだまり歯科*	新曽南1-11-19	290-8705
アナイ歯科医院*	訪 新曽186-2	433-1052
いわはし歯科クリニック	新曽330-1 グランド静扇101	420-7707
戸田歯科	新曽662 T-FRONTE 3F	430-7554
さわだ歯科クリニック戸田*	新曽809-1 ラムール戸田1F	446-6522
アーバン歯科	新曽1057 アーバンイケダ115	446-0824
ラビット歯科	訪 新曽1292-4	0120-418-706
戸田みんなの歯科	訪 新曽1421-1-101	445-5121
北戸田しろくま歯科	新曽1628-21	299-4620
北戸田COCO歯科*	訪 新曽2002-1 プルメリア北戸田101	229-8185
アイル歯科クリニック*	新曽2002-12 市ヶ谷ビル3F	433-0008
北戸田スマイル歯科*	訪 新曽2196-1 ミラージュガーデン1F	445-1717
T's Dental Clinic	新曽2200-2 ロイヤルメドウ北戸田2F	229-4183
サルースデンタルオフィス	新曽2235 ライフコート2F	242-5661
すがの歯科クリニック	新曽2427-6	446-7468
布施歯科*	笹目南町19-17 メゾンワールド101	422-3366
ちゅら歯科*	笹目南町37-20 グリーンハイム中村1F	423-8282
駒歯科クリニック*	笹目1-29-2	421-7761
みしまデンタルクリニック*	笹目1-33-10	423-1180
ささめデンタルクリニック	笹目4-16-11	449-0648
萩原歯科医院*	訪 笹目4-28-6 パークヒルズ101	422-1277
中野歯科医院*	訪 笹目5-4-12	422-0339
ひらの歯科クリニック*	訪 美女木1-10-2 返田荘1F	422-8341
あらかわ歯科医院*	訪 美女木2-6-14 メゾンベルファム1F	421-1184
北戸田デンタルクリニック	美女木東1-3-1 イオン北戸田 ショッピングセンター2F	422-9957

※お電話する際は、はじめに市外局番「048」をつけておかけください。

医療機関一覧

- ◆診療科目、内容が変更することがありますので、受診前にお問い合わせください。(注意:小児科、禁煙外来、発熱外来)
- ◆予防接種については、予約が必要な場合がありますので、事前に医療機関にお問い合わせください。
- ◆禁煙外来については、薬剤の流通の影響で休止している場合がありますので、事前に医療機関にお問い合わせください。

小:小児科を設置している医療機関 **煙**:禁煙外来を設置している医療機関 **熱**:発熱外来を設置している医療機関

医療機関名	住所	電話 (048)	小児肺炎球菌(15価)	小児肺炎球菌(20価)	B型肝炎混合	五種混合	不活化ポリオC	B	水痘	麻しん風しん混合(MR)	日本脳炎	二種混合	ロタリックス	ロタテック	HPV9価(シルガード9)	带状疱疹(水痘生ワクチン)	带状疱疹(組換えワクチン)	高齢者用肺炎球菌(20価)	RSウイルス(妊婦)
戸田おおたクリニック	喜沢1-18-8 1F	432-5199	○	○	○	○	×	×	○	○	○	○	×	×	×	○	○	○	○
とだ小林医院	喜沢1-27-10	441-1511	×	×	×	×	×	×	×	×	×	×	×	×	×	○	○	○	×
奥村医院	喜沢1-33-4	441-5128	×	×	×	×	×	×	×	×	×	×	×	×	×	×	○	○	×
鈴木メディカルクリニック	喜沢1-45-20	443-0765	×	×	×	×	×	×	×	×	×	×	×	×	×	×	○	○	×
もとはしクリニック	喜沢南2-7-14	431-5500	×	×	×	×	×	×	×	×	×	○	×	×	○	○	○	○	×
八木医院	中町1-2-1	442-2140	○	○	○	○	×	○	○	○	○	○	○	×	○	○	○	○	○
とだ眼科	中町1-15-47	442-2620	×	×	×	×	×	×	×	×	×	×	×	×	×	×	×	×	×
きざわ整形外科内科	中町1-17-7 1F	432-1051	×	×	×	×	×	×	×	×	×	×	×	×	×	×	×	×	×
宮澤医院	中町2-11-8	442-2433	○	○	○	○	○	○	○	○	○	○	○	○	○	○	○	○	×
ふくだ内科	川岸2-7-30	431-3737	×	×	×	×	×	×	×	×	×	○	×	×	○	○	○	○	×
とだ井上整形外科	川岸2-7-30 2F	432-3111	×	×	×	×	×	×	×	×	×	×	×	×	×	×	×	×	×
はやふねクリニック	下戸田1-1-5	442-5031	○	○	○	○	○	○	○	○	○	○	×	○	○	○	○	○	○
並木皮膚科	下戸田1-7-16	299-3376	×	×	×	×	×	×	×	×	×	×	×	×	×	○	○	×	×
あしやハートクリニック	下戸田1-18-2 2F	434-0810	×	×	○	×	×	×	○	○	×	×	×	×	×	×	○	○	×
中島病院	下戸田2-7-10	441-1211	×	×	○	×	×	×	×	○	×	×	×	×	×	×	○	○	×
中島病院附属なかじまクリニック	下戸田2-9-20	441-1211	×	×	○	×	×	×	×	○	×	×	×	×	×	○	○	○	×
あかつき腎泌尿器科 戸田公園	下戸田2-11-7 1F	430-7313	×	×	×	×	×	×	×	×	×	×	×	×	×	×	○	○	×
本多医院	上戸田2-1-4	441-1628	×	×	×	×	×	×	×	×	×	×	×	×	×	○	×	○	×
大島内科クリニック	上戸田2-1-15	430-2020	×	×	×	×	×	×	×	×	×	×	×	×	○	○	○	○	×
シュシュレディースクリニック戸田公園	上戸田2-7-9	242-8088	×	×	×	×	×	×	×	×	×	×	×	×	×	×	×	×	○
戸田中央産院	上戸田2-26-3	444-1181	×	○	○	○	○	○	○	○	○	○	○	×	○	×	×	×	○
戸田整形外科	上戸田2-33-21	444-0363	×	×	×	×	×	×	×	×	×	×	×	×	×	×	×	×	×
桐山クリニック	上戸田3-12-7	434-6788	×	○	○	○	×	○	○	○	○	○	×	×	○	○	○	○	×
みどり皮膚科	上戸田3-26-3	430-1155	×	×	×	×	×	×	×	×	×	×	×	×	×	×	×	×	×
篠医院	上戸田5-14-7	442-3221	×	○	○	○	×	○	○	○	○	○	×	○	○	○	○	○	×
戸田の杜クリニック	大字上戸田5-1 1F	229-3608	○	○	○	○	×	○	○	○	○	○	×	○	○	○	○	○	○
かずまこどもクリニック	大字上戸田84-2 1F	430-0101	○	○	○	○	○	○	○	○	○	○	○	○	○	×	×	×	×
戸田中央総合病院	本町1-19-3	0570-01-1114	×	×	○	○	○	○	○	○	○	○	○	○	○	○	○	○	×
在宅専門診療所戸田中央トータルケアクリニック	本町1-24-7	430-5180	×	×	×	×	×	×	×	×	×	×	×	×	×	×	×	×	×
かつた整形外科クリニック	本町2-16-2 1F	430-5511	×	×	×	×	×	×	×	×	×	×	×	×	×	×	○	×	×
なかむら皮膚科	本町2-16-8	299-7182	×	×	×	×	×	×	×	×	×	×	×	×	×	×	×	×	×
本町こどもクリニック	本町3-5-4	420-6200	○	○	○	○	×	○	○	○	○	○	○	○	○	×	×	×	×
西村レディースクリニック	本町3-15-21 1F	447-5311	×	×	×	×	×	×	×	×	×	×	×	×	○	×	×	×	×
永尾医院	本町4-2-1	441-3773	○	○	○	×	○	○	○	○	○	○	○	○	○	○	○	○	○
戸田中央腎クリニック	本町4-13-20	447-6677	×	×	×	×	×	×	×	×	×	×	×	×	×	×	×	×	×
戸田公園オアシスクリニック	本町4-14-10 2F	423-0556	×	×	×	×	×	×	×	×	×	×	×	×	×	×	×	×	×
戸田公園駅前眼科医院	本町4-14-24	434-8120	×	×	×	×	×	×	×	×	×	×	×	×	×	×	×	×	×

医療機関名			住所	電話 (048)	小 児 肺 炎 球 菌 (15価)	小 児 肺 炎 球 菌 (20価)	B 型 肝 炎	五 種 混 合	不 活 化 ポ リ オ	B C G	水 痘	麻 し ん 風 し ん 混 合 (MR)	日 本 脳 炎	二 種 混 合	ロ タ リ ッ ク ス	ロ タ テ ッ ク	H P V 9 価 シ ル ガ ド 9	帯 状 疱疹 水 痘 生 ワク チ ン	帯 状 疱疹 相 換 え ワ ク チ ン	高 齢 者 用 肺 炎 球 菌 (20価)	R S ウ ィ ル ス (妊 婦)	
戸田公園いとう耳鼻咽喉科		熱	本町4-16-10	432-3349	×	○	○	○	×	○	○	○	○	○	○	○	○	○	○	○	○	×
MIRAI CLINIC TODA		熱	本町4-16-17	299-5929	×	×	×	×	×	×	×	×	×	○	×	×	○	○	○	○	○	×
春山クリニック			本町4-17-9 1F	430-2255	×	×	×	×	×	×	×	×	×	×	×	×	×	○	○	○	○	×
岩沢レディースクリニック			本町4-17-28-301	445-4103	×	×	×	×	×	×	×	×	×	○	×	×	○	○	○	○	○	○
戸田公園眼科クリニック			本町5-10-23 1F	433-0100	×	×	×	×	×	×	×	×	×	×	×	×	×	×	×	×	×	×
わかさ子どもクリニック	小	熱	本町5-12-36 1F	434-0026	○	○	○	○	○	○	○	○	○	○	○	○	○	×	×	×	×	×
公園の街クリニック		熱	本町5-13-19 1F B室	447-6571	×	×	×	×	×	×	×	×	×	○	○	×	○	×	○	○	○	×
戸田駅前クリニック		熱	新曽330-1 2F	434-6325	×	×	×	×	×	×	×	○	×	×	×	×	×	○	×	○	○	×
LeMonおとなと子どものクリニック	小	煙熱	新曽423 1F	242-3434	○	○	○	○	○	○	○	○	○	○	×	○	○	○	○	○	○	○
たかはし耳鼻咽喉科		熱	新曽523	447-8741	×	×	×	×	×	×	×	×	×	×	×	×	×	×	×	×	×	×
戸田駅前T-FRONT大島眼科			新曽662 3F	446-1566	×	×	×	×	×	×	×	×	×	×	×	×	×	×	×	×	×	×
T-FRONT消化器内科・外科クリニック			新曽662 3F	287-3007	×	×	×	×	×	×	×	×	×	×	×	×	×	×	○	○	○	×
とだ皮膚科クリニック			新曽662 3F	446-7000	×	×	×	×	×	×	×	×	×	×	×	×	×	○	○	○	○	×
戸田ごとう眼科			新曽796 1F	242-5260	×	×	×	×	×	×	×	×	×	×	×	×	×	×	×	×	×	×
戸田ファミリア耳鼻咽喉科		熱	新曽796 1F	434-4187	×	×	×	×	×	×	○	×	×	×	×	×	○	○	○	○	○	×
ほそあい内科クリニック	小	煙熱	新曽813 1F	242-5556	○	○	○	○	○	○	○	○	○	○	×	×	×	○	○	○	○	×
沖永整形外科			新曽896-1 1F	445-1411	×	×	×	×	×	×	×	×	×	×	×	×	×	○	○	○	○	×
内科クリニック松原	小	熱	新曽969-1	433-8899	○	○	○	○	○	○	○	○	○	○	○	○	○	○	○	○	○	○
戸田なかたに整形外科			新曽984-1	291-8200	×	×	×	×	×	×	×	×	×	×	×	×	×	×	○	○	○	×
荘和泉クリニック			新曽1705-2	432-7711	×	×	×	×	×	×	×	×	×	×	×	×	×	○	○	○	○	×
こうゆうクリニック		熱	新曽1935	290-8832	○	○	○	○	×	×	○	○	○	○	×	×	○	×	○	○	○	○
北戸田子どもクリニック	小		新曽1991	445-0077	○	○	○	○	○	○	○	○	○	○	○	○	○	×	○	○	○	○
北戸田ナノ整形外科泌尿器科クリニック			新曽1991 リノリーゾ2階	229-8117	×	×	×	×	×	×	×	×	×	×	×	×	×	×	○	○	○	×
北戸田ハートクリニック			新曽1991 リノリーゾ2階202	443-8010	×	×	×	×	×	×	×	×	×	×	×	×	×	○	○	○	○	×
豊田脳神経外科クリニック			新曽2163-1	430-0030	×	×	×	×	×	×	×	×	×	×	×	×	×	×	×	×	○	×
北戸田アルプス皮フ科			新曽2220-1 2F	420-3750	×	×	×	×	×	×	×	×	×	×	×	×	×	×	×	×	×	×
白石はなもレディースクリニック			新曽2200-2 2F	434-4809	×	×	×	×	×	×	×	×	×	×	×	×	○	×	○	○	○	○
北戸田クリニック		熱	新曽2220-1 1F	441-9029	×	×	○	×	×	×	○	○	○	×	×	×	○	○	○	○	○	×
北戸田駅前みとおか眼科			新曽2220-1 2F	229-3132	×	×	×	×	×	×	×	×	×	×	×	×	×	×	×	×	×	×
歌田乳腺・胃腸クリニック			新曽2235 2F	441-0080	×	×	×	×	×	×	×	×	×	×	×	×	×	○	○	○	○	×
戸田耳鼻咽喉科			新曽2235 2F	441-8733	×	×	×	×	×	×	×	×	×	×	×	×	×	×	×	×	×	×
河野内科医院	小	煙熱	新曽2492-1	447-7227	○	○	○	○	○	○	○	○	○	○	○	○	○	○	○	○	○	○
北戸田駅前クリニック		熱	下笹目谷口116-3 北戸田2・3F	431-8123	×	×	×	×	×	×	×	×	×	×	×	×	×	×	○	○	○	×
おたきクリニック			新曽南2-3-18	434-6000	×	○	○	○	×	×	○	○	○	○	×	×	○	○	○	○	○	○
戸田病院			新曽南3-4-25	442-3824	×	×	×	×	×	×	×	×	×	×	×	×	×	×	×	×	×	×
桜公園クリニック		煙	新曽南3-12-18	446-3950	×	○	○	○	×	○	○	○	○	○	×	○	×	○	○	○	○	○
戸田笹目耳鼻科		煙熱	笹目1-33-14	421-8733	×	×	×	×	×	×	×	×	×	×	×	×	×	×	×	×	×	×
プライムライフクリニック戸田		熱	笹目3-3-15	050-1750-2000	×	×	×	×	×	×	×	×	×	×	×	×	×	×	○	○	○	×
梅田クリニック		熱	笹目4-18-11 1F	449-0016	×	×	×	×	×	×	×	×	×	×	×	×	×	×	○	○	○	×
LeMonみんなの病院		煙熱	笹目南町20-16	421-3030	×	×	×	×	×	×	×	×	×	×	×	×	○	○	○	○	○	○
くらんど整形外科			笹目南町33-2	487-7758	×	×	×	×	×	×	×	×	×	×	×	×	×	×	○	○	○	×
戸田市立市民医療センター	小	煙熱	美女木4-20-1	421-4114	○	○	○	○	○	○	○	○	○	○	○	○	×	○	○	○	○	×
北戸田アイクリニック			美女木東1-3-1 イオンモール北戸田2F	421-3544	×	×	×	×	×	×	×	×	×	×	×	×	×	×	×	×	×	×
キュアステーションイオンモール北戸田クリニック		煙熱	美女木東1-3-1 イオンモール北戸田2F	423-7413	×	×	×	×	×	×	×	×	×	×	×	×	×	○	○	○	○	×

※お電話する際は、はじめに市外局番「048」をつけておかけください。

戸田市福祉保健センター

施設のご案内



交流スペース

福祉保健センター正面入口にあり、明るく、ゆったりとした場所です。皆様が語り、集う場所としてご利用ください。
※土・日、祝日、年末年始は閉所しています。



ミニギャラリー **無料**

申請をすることで1階交流スペース内に、市民の皆さまの活動作品(絵画・写真・書道などの平面作品)を展示できます。申請方法など詳しくは、福祉保健センターへお問い合わせください。



Caféこるぽ(喫茶)

市内居住の障害のある人が働き、1階交流スペースで営業しています。
おいしい珈琲や軽食を提供しています。
お子様用の椅子や絵本もあります。



◆営業日時：月～金曜日 午前10:30～午後4:00

◆定休日：土曜／日曜／祝日、年末年始

◆TEL：048-287-8633

※貸室事業は、令和5年度をもって終了しました。

交通機関

- JR埼京線
「戸田駅」下車
徒歩10分
- tocoバス西循環
「健康福祉の杜」下車
徒歩1分
- tocoバス川岸循環
「蕨警察署南」下車
徒歩7分
- 国際興業バス西川62
(西川口駅～北戸田駅)
国際興業バス蕨54
(蕨駅西口～下笹目)
「上戸田五丁目」下車
徒歩10分



所在地は 戸田市大字上戸田5番地の6
※戸田市上戸田5-6ではありません。ご注意ください。

〒335-0022 埼玉県戸田市大字上戸田5番地の6
TEL 048-446-6484(代) FAX 048-446-6284
メールアドレス：health@city.toda.saitama.jp
ホームページ：[戸田市福祉保健センター](#) 🔍 検索

開所日時：祝休日を除く月～金曜日
午前8:30～午後5:15
※年末年始(12月29日から1月3日までは閉所)