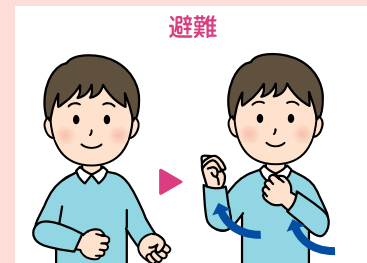




今月は、「避難経路」「避難所」についての手話を紹介します。

問い合わせ 障害福祉課(内線 297)

● 避難経路（「避難」＋「地図」）、避難所（「避難」＋「場所」）



両手を握り、中央前方から右上に素早く振り上げる。

+



左手のひらの上に、人差し指を伸ばした右手を置き、左右に振る。

または



指を折り曲げた右手を下に向けて軽く下ろす。