

# 妊娠したら

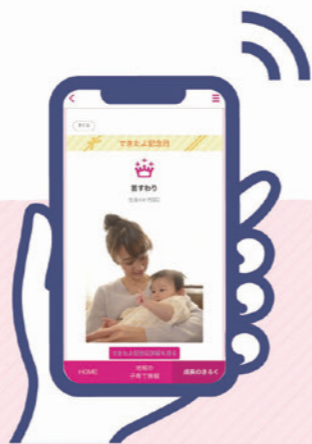
妊娠・出産

妊娠・出産

## 「子育てアプリ とだミィ」で 妊娠から出産・子育てまでをフルサポート！

「子育てアプリ とだミィ」は、子育てに役立つ機能が詰まったスマートフォンアプリで、市内での妊娠・出産・子育てをサポートするために配信しています。ぜひご活用ください。

☎ 親子健やか室 048-446-6491



### アプリ インストール手順

- ①右記を読み取りまたはアプリストアで「母子モ」と検索のうえ、アプリをダウンロード
- ②プロフィール登録で戸田市の郵便番号(335-00●●)を入力して利用スタート！

利用料  
無料



### 様々な機能をご紹介します

- 相談や教室をオンライン予約！
- 市の子育て情報をアプリでチェック！
- こどもの「記念日」を残せる！
- 健診記録やこどもの身長・体重をデータ化！（電子母子手帳）
- お役立ちコメントを受け取れる！



※本アプリは母子モ株式会社が運営する「母子手帳アプリ 母子モ」を戸田市の仕様としたものです

## 1 妊娠届出(母子健康手帳の交付)および保健師面談

母子健康手帳は産科医療機関を受診し、医師により妊娠と診断された方へ交付します。また、妊娠届出時、全ての妊婦の方を対象に保健師による面談を実施します。保健師と面談した後、妊婦支援給付金についてのご案内をします。(下記2参照)

☎ 親子健やか室 親子保健担当 ☎ 親子健やか室 親子保健担当 048-446-6491  
(「マタニティーファミリーの小箱」については戸田市立中央図書館 048-442-2800)



## 2 妊婦等包括相談支援および妊婦のための支援給付事業

妊娠中から産後にわたって切れ目なく、安心して出産・子育てができるようご相談に応じしています。給付金の申請については保健師による面談後にご案内しています。

- ☎ 戸田市に住居登録があり、戸田市において妊婦給付認定を受けた妊婦  
※他自治体で、妊婦支援給付金を受けていない方に限る
- ☎ 妊婦および妊娠している胎児1人につき現金5万円または電子ギフト5万円分
- ☎ 親子健やか室 親子保健担当 048-446-6491



## 3 妊婦健康診査

妊娠届出時、妊婦健康診査等の助成券を交付します。

☎ 親子健やか室 親子保健担当 048-446-6491



## 4 妊婦歯科健康診査

妊娠届出時、受診券を交付します。受診先は指定医療機関となります。

☎ 親子健やか室 親子保健担当 048-446-6491



## 5 パパママ教室

産後の育児のお話や育児体験を行います。

☎ 戸田市に住居登録がある妊婦とそのパートナー ☎ 親子健やか室 親子保健担当 048-446-6491



## 6 子育て相談ルーム(面談)

保健師が妊娠中や産後の心配事、子育ての悩みなどの相談に応じます。

☎ 親子健やか室 親子保健担当 048-446-6491

## 7 パパママ応援ショップ(子育て家庭への優待制度)

協賛店舗等に優待カードを提示すると、各種サービスが受けられます。

☎ 18歳に達して次の3月31日を迎えるまでの子ども又は妊婦のいる家庭

取得方法 ★ LINE版 ----- 埼玉県LINE公式アカウントから取得

★ 紙版 ----- 子育て支援課(市役所2階2番窓口)、戸田公園駅前行政センター、美笹支所、福祉保健センターで受取※LINEを利用できない方に限りです

☎ 県又は子ども・若者政策課(内線462)



詳細はこちらから



# 産前産後支援ヘルプサービス

妊婦の妊娠・出産に伴う負担軽減のため、家事・育児の支援を必要とする方に対して、産前産後支援ヘルパーを派遣します。  
※対象の妊婦が在宅中である場合に利用が可能です  
※就労(在宅ワークを含む)や就職活動を理由とするご利用は対象外となります

家事が思うように進まない...  
里帰りもできない、産後の家事育児、大丈夫かな...

つわりが...  
つらい...

### サービス内容

- 家事援助 居室の掃除 ※エアコン掃除や換気扇掃除等は不可  
衣類の洗濯、風呂等水回りの清掃、生活必需品の買い物、食事の準備・片づけ  
※パーティー料理・作り置き料理等は不可
- 育児援助 授乳(液体・粉ミルク)、おむつ交換、乳児(就学前の兄弟含む)の世話、沐浴

### キャンセルについて

やむを得ずサービス利用をキャンセル又は日時変更される場合は、お早めにヘルパー派遣業者へご連絡をお願いいたします。その際、キャンセル料が発生する場合があります。詳しくは、登録決定通知書に同封されている案内をご確認ください。



☎ 妊婦・出産後1年未満の方

☎ ヘルパー1名・1時間あたりの料金は下記のとおり

市町村民税課税世帯...1,000円 市町村民税非課税世帯...550円 生活保護世帯...ヘルパー派遣業者により異なる  
※沐浴代、交通費は別途有料となりますので、利用の際にヘルパー派遣業者にご確認ください

利用方法 事前登録制(以下のとおり)

☎ 子ども・若者政策課(内線462)

### まずは利用登録！

- ①戸田市公式LINE又は窓口で登録申請
- ②登録決定通知書が自宅に届き登録完了

♪事前に利用登録をしておけば、使いたい時に直接ヘルパー派遣業者に電話やメールで予約できます♪



利用登録についてはこちらから

サービスを利用したい時



利用者

予約連絡

詳細な日時を事業者と打ち合わせ



ヘルパー派遣業者

日時決定



ヘルパー



利用者(在宅)

# こどもが生まれたら

福祉保健センターが発行する「健康・保健ガイド」もあわせてご覧ください。

妊娠・出産

## 出生届

届出地 本籍地、住所地又は出生地の市区町村  
書類 ①出生届(用紙の右側が医師等の記入した出生証明書になっているもの)  
②母子健康手帳  
③来庁者の本人確認書類(運転免許証等)

問 市民課(内線207・272)

▲出生日を含めて14日以内に届出をしてください。



## 児童手当

対 0歳から18歳に達する日以後の最初の3月31日までのこども  
請求者 原則、こどもの父又は母で、家計を主に支えている方(共働きの場合は、所得の高い方)  
書類 市ホームページをご覧ください。  
手当月額 こども1人につき10,000~30,000円(こどもの年齢・こどもの人数による)

※2・4・6・8・10・12月の12日に振込(土・日曜、祝日の場合、その直前の平日)

問 子育て支援課(内線647)



▲出生日の翌日から15日以内に請求してください。15日を過ぎると、手当を受給できない月が発生する場合があります。

## こども医療費助成

対 0歳から18歳に達する日以後の最初の3月31日までのこどもの通院・入院  
申請者 原則、こどもの父又は母で、家計を主に支えている方(共働きの場合は、所得の高い方)

書類 市ホームページをご覧ください。  
助成額 保険診療分の一部負担金等※高額療養費等該当分を除く

問 子育て支援課(内線234)

▲出生日の翌日から15日以内に申請してください。15日を過ぎると、申請日からの助成となります。



## 出産育児一時金

対 戸田市国民健康保険に加入の方  
※社会保険等に加入の方も同様の制度がありますので、勤務先でご確認ください

支給額 50万円  
ただし、妊娠85日(4か月)以上の出産で、産科医療補償制度に未加入の医療機関で出産したとき、同制度の対象外の出産をしたとき又は海外で出産したときは、48万8千円。

問 保険年金課(内線212・278)



## 未熟児養育医療給付制度

出生体重が2,000グラム以下または身体の発育が未熟なまま生まれた乳児が、指定医療機関に入院した場合、その医療費のうち、保険診療の医療費、食事療養費が助成されます。

問 親子健やか室 親子保健担当 048-446-6491



## 産後ケア事業

助産師が施設または自宅にて育児・授乳等の相談・ケアを行います(要申請)。

対 戸田市に住民登録がある産後1年未満のお母さんと赤ちゃん

問 親子健やか室 親子保健担当 048-446-6491



## とだ産後える事業

こども1人につき、2万円の利用券を交付します。利用券は、産後のお母さん、お父さんの心身の負担や産後の不安を軽減するサービスに利用できます。

対 戸田市に住民登録がある産後1年未満のお母さん・配偶者、赤ちゃん

問 親子健やか室 親子保健担当 048-446-6491



## 産後サポート教室

赤ちゃんと一緒に参加しながら、産後のお母さんの身体と心を整え、お母さん同士の交流を行う教室等を開催します。

対 戸田市に住民登録がある産後2か月から産後1年未満のお母さんと赤ちゃん

料 無料  
問 親子健やか室 親子保健担当 048-446-6491



## こんには赤ちゃん訪問

保健師等が家庭訪問し、赤ちゃんの体重測定、育児相談、お母さんの体の相談、母子保健サービスや予防接種、妊婦支援給付金について

▶P4参照)のご案内をします。  
対 生後4か月までの赤ちゃんのいるすべての家庭  
書類 出生届を提出するとき一緒に「お誕生連絡票」を提出、または「出生連絡票」を投函してください。

問 親子健やか室 親子保健担当 048-446-6491



お誕生連絡票…市役所に設置  
出生連絡票…妊婦健康診査助成券の後ろにあるハガキ

## 子育て相談ルーム(面談)

とだミィで予約

保健師が、妊娠中や産後の心配事、赤ちゃんから就学前までのお子さんの健康(発育発達・栄養)、子育ての悩みなどの相談に応じます。

対 妊婦および就学前までのこどもを持つ保護者

問 親子健やか室 親子保健担当 048-446-6491



## 予防接種

詳しくは「予防接種と子どもの健康」(冊子)と「健康・保健ガイド」を必ずお読みください。



予防接種全般についてはこちら

### 予防接種の対象者(接種時期)

戸田市では定期予防接種は、市が全額助成しており、無料となります。市が契約している医療機関で事前に予約し、接種してください。また、母子健康手帳、マイナンバーカード等の身分証明書を忘れずにお持ちください。接種年齢や接種間隔を過ぎると有料になりますので、しっかり守りましょう。

### 予防接種スケジュール管理システム

「TODA予防接種はやわかり」をご利用ください♪  
1.個別の予防接種スケジュール作成  
2.接種日にあわせてお知らせメールの配信  
3.予防接種の知識【病気の説明・副反応など】  
4.市内医療機関の検索

問 福祉保健センター 048-446-6479

## 乳幼児健診

健診の2週間前までに個別に通知します。年間スケジュールについては「健康・保健ガイド」をご覧ください。

※1か月児健診につきましては、令和8年4月1日以降に出生した児が対象となります。詳細は市ホームページをご確認ください

問 親子健やか室 親子保健担当 048-446-6491



## 離乳食個別相談

離乳食について不安なこと、困っていること、食べている量の確認などの相談を受けています。

対 戸田市に住民登録がある生後8~9か月児とその保護者

問 親子健やか室 親子保健担当 048-446-6491



## 戸田市乳幼児健康ダイヤル24(電話)

急な発熱、不意のけが、休日に受診できる病院が知りたい、育児で困ったときなど24時間/365日専用ダイヤルでお受けします。

電話番号 0120-415-133

対 就学前までのこどもを持つ保護者

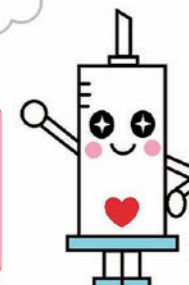
問 親子健やか室 親子保健担当 048-446-6491



携帯電話やスマートフォン、パソコンでお子さんの生年月日を登録!



登録はこちら!



健康改善・感染症対策推進プロジェクト ちゅうじん

妊娠・出産