

Cùng chung tay giảm lượng rác thải và tái chế đúng cách để bảo vệ môi trường.

# Cách phân loại và cách vứt rác gia đình

~ Nhớ bỏ rác trước 8 giờ sáng ngày thu gom rác nhé! ~

## Ngày thu gom rác đốt được

Thứ  mỗi tuần



Chỉ bỏ rác trong túi, nhớ phủ lưới chống quạ.

**Rác nhà bếp** (Vật khô nước, Dầu ăn thải (Thả vào giấy hoặc vải))

**Thú nhồi bông** (< 40 cm)

**Tã giấy**: bỏ sạch chất bẩn bên trong, bọc lại bằng giấy hoặc tương tự trước khi bỏ đi.

**Quần áo có bông hoặc lông vũ**: (cắt nhỏ dưới 40 cm trước khi bỏ đi.)

**Giấy bạc nhôm**  
Sản phẩm bằng cao su

**Giày**

**Sản phẩm nhựa không có ký hiệu "Plastics mark"** (< 40 cm)

**Bao bì hoặc hộp nhựa có ký hiệu Plastics mark nhưng bẩn, không thể rửa sạch** (< 40 cm)

**Sản phẩm bằng da, sản phẩm bằng vải (phần kim loại → lon, kim loại)**

**Hộp giấy có dán giấy bạc ở trong**

**Pháo hoa** (làm âm bằng nước)

**Buộc chặt miệng túi trước khi vứt.**

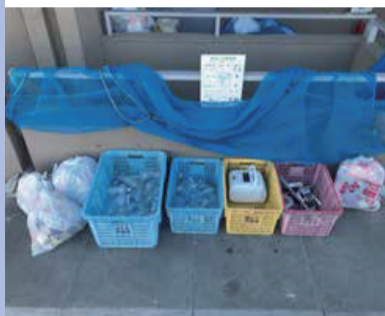
**Túi trong suốt hoặc bán trong suốt màu trắng**

**Xử lý bằng cách đốt**

**Cành cây, mảnh gỗ**: cắt dưới 40 cm, buộc lại bằng dây. Đường kính tối đa 5 cm.

## Ngày thu gom rác không đốt được

Thứ  mỗi tuần



Phân rác vào 4 loại giỏ, hoặc cho vào túi đựng rác. (bao bì/đồ đựng nhựa (ký hiệu "PET"), giấy vụn, rác thải nguy hiểm)

<p><b>Chai nhựa PET</b></p> <ul style="list-style-type: none"> <li>Loại chai có ký hiệu "PET"</li> <li>Độ uống giải khát</li> <li>Đồ uống có cồn</li> <li>Các loại gia vị</li> </ul> <p><b>Ngày gió mạnh nên hạn chế bỏ rác này.</b></p> <p>① Phái tháo bỏ nắp.</p> <ul style="list-style-type: none"> <li>Nắp nhựa</li> <li>Bình chứa nhựa và bao bì nhựa.</li> </ul> <p>② Tháo nhãn.</p> <p>→ Bình chứa nhựa và bao bì nhựa. (nhấn giấy bỏ vào rác đốt được.)</p> <p>③ Rửa sơ bên trong bằng nước.</p> <p>④ Ép bẹp</p> <p>⑤ Không cho vào túi mà để nguyên như vậy cho vào giỏ màu xanh dương (lớn, nhỏ).</p> <p>Hãy mang về túi đã dùng để mang rác ra.</p> <p><b>Tái chế</b></p>	<p><b>Bình chứa nhựa và bao bì nhựa</b></p> <ul style="list-style-type: none"> <li>Các sản phẩm có ký hiệu "PET"</li> </ul> <p>① Túi nhựa, túi kéo, túi thực phẩm đông lạnh</p> <p>② Các loại chai nhựa (Trừ chai PET)</p> <p>③ Xốp, khay đựng thực phẩm</p> <p>※ Rửa sơ để loại bỏ vết bẩn.</p> <p>Túi trong suốt hoặc bán trong suốt màu trắng</p> <p>Không cho túi vào trong túi khác (không gói 2 lớp túi)</p> <p>Rác không có ký hiệu "PET" hoặc không thể làm sạch bằng cách rửa sơ.</p> <p><b>Rác đốt được</b></p> <p><b>Tái chế</b></p>	<p><b>Giấy vụn (các loại giấy khác)</b></p> <p>(Ngoại trừ báo, bia carton, tạp chí, hộp giấy, giấy hủy bằng máy cắt.)</p> <p>Phong bì: lấy hết bên trong và phân loại riêng.</p> <p>Phong bì (thộp khăn giấy, hộp bánh kẹo, v.v.)</p> <p>Bưu thiếp</p> <p>Giấy gói</p> <p>Hộp giấy: Cắt mở ra trước khi bỏ.</p> <p>Bỏ dây vải hoặc móc kim loại trước khi bỏ.</p> <p>Buộc lại bằng dây</p> <p>Túi trong suốt hoặc bán trong suốt màu trắng (Cũng có thể dùng túi giấy)</p> <p>Vật bị bẩn, hóa đơn mua hàng hoặc giấy in nhiệt, hộp nhang hoặc hộp bột giặt có mùi, v.v.</p> <p><b>Rác đốt được</b></p> <p><b>Tái chế</b></p>	<p><b>Rác thải nguy hiểm</b></p> <p><b>Pin sạc</b> (Lithium-ion, Nickel-metal hydride, Ni-Cd)</p> <p><b>Thiết bị điện nhỏ không thể tháo rời pin</b> (dưới 40 cm).</p> <p>Bọc cách điện pin sạc và bỏ vào các túi riêng.</p> <p>Pin lithium-ion</p> <p>※ Nếu bị hỏng hoặc có nguy cơ cháy, hãy mang đến quầy tiếp nhận của Phòng Môi Trường.</p> <p><b>Pin khô, pin cúc áo, bột lửa</b></p> <p>Sử dụng hết bên trong, sau đó cho vào các túi riêng biệt.</p> <p>Sử dụng hết bên trong, sau đó cho vào các túi riêng biệt.</p> <p>Pin cúc áo: dán băng keo trong để cách điện trước khi bỏ đi.</p> <p><b>Nhiệt kế, máy đo huyết áp, đèn huỳnh quang</b></p> <p>Cho phép ông huỳnh quang nhỏ ra khỏi túi.</p> <p>Không cho vào hộp.</p> <p>Túi trong suốt hoặc bán trong suốt màu trắng</p> <p><b>Tái chế (Xử lý một phần.)</b></p>	<p><b>Rác không thể đốt được.</b></p> <p>Đồ vỡ cần dán băng keo, mảnh nhỏ bỏ vào túi và ghi "WAREMONO".</p> <p>Đồ gốm sứ Gương và đồ thủy tinh (dưới 40 cm, không có pin thứ cấp)</p> <p>Móc áo kim loại.</p> <p>Ô che mưa</p> <p>Điện thoại cố định.</p> <p>Bình sữa</p> <p>Thìa, nĩa.</p> <p>Máy sấy tóc</p> <p>Bọc giấy cho những vật nguy hiểm.</p> <p>Bỏ vào giỏ màu vàng hoặc đỏ, không cho vào túi.</p> <p><b>Bình chữa cháy, bình ắc quy</b></p> <p>Không cho vào túi mà cứ thế mà vứt. (Đủ còn lại bên trong cũng không sao.)</p> <p>※ Chi dùng cho gia đình</p> <p>※ Chi ắc quy chì.</p> <p><b>Tái chế</b></p>
--	---	--	---	--

## Ngày thu gom rác tài nguyên

Thứ  mỗi tuần



Sử dụng 4 loại giỏ. Giấy (trừ giấy bìa nhỏ) buộc bằng dây. Vải và giấy bìa nhỏ bỏ vào túi riêng.

<p><b>Lon và kim loại</b></p> <p>Rửa sơ bên trong rồi mới bỏ.</p> <p>Lon rỗng (lon thép, lon nhôm, v.v.)</p> <p>Cái nồi</p> <p>Bình giữ nhiệt bằng inox.</p> <p>Tháo bỏ phần nhựa hoặc cao su.</p> <p>Cái chảo</p> <p>Hộp đựng trà hoặc hộp bánh kẹo</p> <p>Các kim loại khác</p> <ul style="list-style-type: none"> <li>đồng</li> <li>inox</li> <li>đồng thau</li> </ul> <p>Không cho vào túi mà để nguyên như vậy vào giỏ xanh (lớn)</p> <p>Giỏ xanh (lớn)</p> <p>Túi dùng để mang rác ra phải mang về.</p> <p>Vật trên 40 cm → <b>Rác công kênh</b></p> <p>Rác thải bao gồm các vật liệu không phải kim loại. → <b>Rác không đốt được</b></p> <p><b>Tái chế</b></p>	<p><b>Lon xịt, lon gas sử dụng cho bếp gas du lịch, bình chữa cháy xịt.</b></p> <p>Nếu bên trong lon xịt còn, sẽ có nguy cơ gây cháy nổ cho các xe thu gom rác, v.v...</p> <p>Không cần đục thủng.</p> <p>Xả hết ở ngoài trời thoáng gió, tránh lửa. Dùng nắp xả gas hoặc xịt vào giấy báo, chú ý không để bay ra xung quanh.</p> <p>Không cho vào túi mà để nguyên như vậy vào giỏ vàng</p> <p><b>Tái chế</b></p>	<p><b>Các loại vải</b></p> <p>~ Tránh bỏ rác vào ngày mưa. ~</p> <p>Ví dụ: áo sơ mi, quần, quần jeans, tất, đồ lót, áo khoác, áo len, ga trải giường, sợi len, khăn, vớ chần (tháo, khóa, kéo). (Chần là rác công kênh.)</p> <p>Rèm cửa</p> <p>Quần áo</p> <p>Chăn mỏng mùa hè</p> <p>Chăn lông</p> <p>Túi trong suốt hoặc bán trong suốt màu trắng (Cũng có thể dùng túi giấy)</p> <p>Túi trong suốt hoặc bán trong suốt màu trắng (Cũng có thể dùng túi giấy)</p> <p>Vải không tái chế được.</p> <p>Sản phẩm có chứa bông hoặc lông vũ dài hơn 40cm, chăn, đệm kotatsu, đệm trải giường, đệm giường, vớ thảm sồi, thảm trải sàn bếp</p> <p>→ <b>Rác công kênh</b></p> <p>Các sản phẩm có chứa bông hoặc lông vũ có kích thước nhỏ hơn 40 cm.</p> <p>Áo khoác phao (cắt dưới 40cm)</p> <p>→ <b>Rác đốt được</b></p> <p><b>Tái chế</b></p>	<p><b>Các loại giấy</b></p> <p>Chia thành 5 loại như sau. Hãy hợp tác sử dụng dây buộc giấy được thành phố phát miễn phí.</p> <p><b>Báo, tờ rơi</b></p> <p><b>Thùng carton</b></p> <p>Buộc dây mỗi loại</p> <p>Tạp chí, sách, vở, từ điển. (loại đồng giấy)</p> <p>Buộc dây.</p> <p>Hộp giấy</p> <p>Cắt ra, rửa sạch bằng nước, phơi khô rồi bỏ.</p> <p>Loại có dán giấy bạc bên trong.</p> <p>→ <b>Rác đốt được</b></p> <p>Giấy vụn từ máy hủy tài liệu (chỉ giấy)</p> <p>Buộc miệng túi lại khi bỏ.</p> <p>Dùng túi trong suốt hoặc bán trong suốt (túi giấy cũng được).</p> <p><b>Tái chế</b></p>	<p><b>Chai lọ thủy tinh</b></p> <p>Rửa sơ bên trong rồi bỏ.</p> <p>Chai tái sử dụng</p> <p>Loại chai lọ có thể rửa sạch để tái sử dụng.</p> <p>Những thứ có ký hiệu "PET" Những thứ có ký hiệu "PET"</p> <p>Chai bia, chai rượu 1.8L, chai rượu whisky</p> <p>tháo nắp.</p> <p>Bỏ trực tiếp vào giỏ đỏ, không dùng túi.</p> <p>Chai thủy tinh khác</p> <p>Chai lọ thủy tinh dùng một lần (không tái sử dụng) tháo nắp.</p> <p>Giỏ xanh (nhỏ)</p> <p>Không cho vào túi. Bỏ vào giỏ xanh (nhỏ).</p> <p><b>Tái chế</b></p>
--	--	--	--	---

[Ngày nghỉ thu gom rác] 24/11 (Ngày lễ Tạ ơn: nghỉ bù), 31/12~3/1

※ Có thể thay đổi.



Bộ Môi trường  
Tòa thị chính Toda ☎048-441-1800  
https://www.city.toda.saitama.jp/soshiki/212/kankyo-cl-gomi.html

Xem thêm thông tin phân loại rác trên web.

Xuất bản 9/2025

Rác công kênh  
Rác thành phố không thu gom  
Ngày thu gom rác thải gia đình  
năm ở mặt sau.

## Những điểm cơ bản khi bỏ rác.

### Nguyên tắc bỏ rác 1

Chai PET rỗng, bao bì nhựa có ký hiệu "PET", lon rỗng và chai thủy tinh rỗng: hãy đổ hết bên trong, tráng/lau sơ để giảm bẩn rồi mang ra. (Cắt trong nhà cũng không bốc mùi.)

### Nguyên tắc bỏ rác 2

Rác nhà bếp và thức ăn thừa: hãy để ráo nước, cho vào sâu bên trong túi để quạ không nhìn thấy. (Bọc che lại bằng rác đốt được khác sẽ hiệu quả hơn.)

### Nguyên tắc bỏ rác 3

Hãy phân loại rác theo từng loại và mang ra trước 8:00 sáng vào ngày thu gom quy định của khu vực. Rác không phân loại đúng sẽ không được thu gom; vui lòng phân loại lại và đưa ra vào lần sau.

