

## マップ・活用の仕方

このマップは地区ごとにダウンロードできます。

下記QRコード又は、戸田市のホームページ、戸田市社会福祉協議会ホームページからもダウンロードできます。

自分の地域のページをダウンロードしてご利用ください。

美女木地区 (P4)

上戸田地区 (P10)

笹目地区 (P6)

下戸田地区 (P12)

新曽地区 (P8)

※用紙サイズはA3です。

戸田市社会福祉協議会

検索



## 問合せ・連絡先

### 市役所

戸田市 健康福祉部健康長寿課  
戸田市上戸田 1-18-1  
☎ 048-441-1800

### 社協

戸田市社会福祉協議会  
戸田市大字上戸田 5-6  
☎ 048-442-0309 FAX 048-442-3996  
✉ e-toda@todashakyo.or.jp

### ご高齢者に関する地域の相談先 地域包括支援センター

#### 市立地域包括支援センター

戸田市美女木 4-20-6  
☎ 048-422-8821 FAX 048-422-8819  
【担当地区】美女木・美女木北・美女木東・  
笹目・笹目北町・笹目南町・  
早瀬

#### 中央地域包括支援センター

戸田市大字上戸田 5-4  
☎ 048-432-6088 FAX 048-432-6010  
【担当地区】川岸 3 丁目・李町・南町・  
戸田公園・上戸田・大字上  
戸田・下戸田

#### 新曽地域包括支援センター

戸田市新曽南 3-1-5  
☎ 048-446-6767 FAX 048-446-6720  
【担当地区】大字新曽・新曽南・氷川町・  
大字下笹目

#### 東部地域包括支援センター

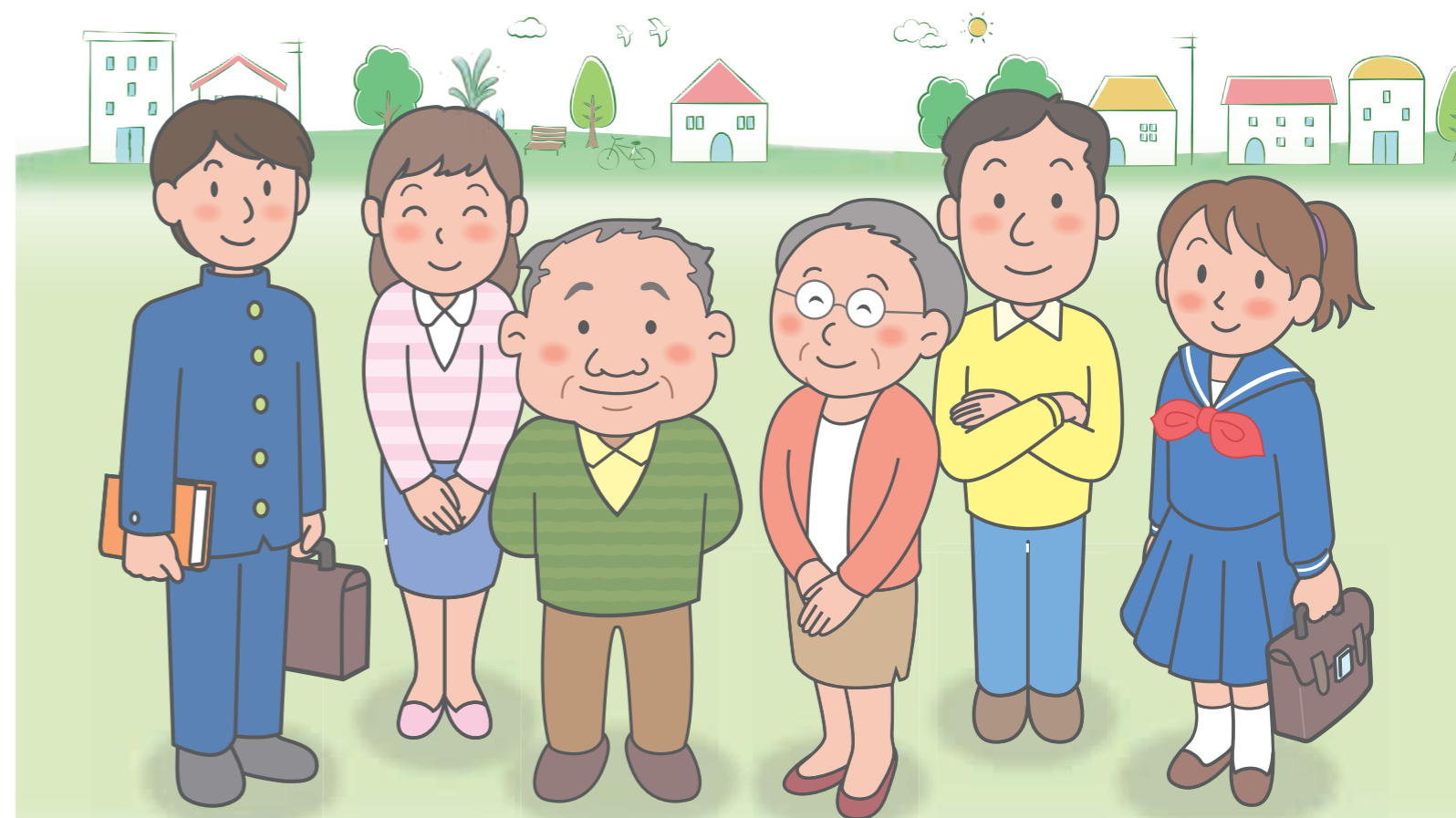
戸田市喜沢南 2-5-23  
☎ 048-434-6233 FAX 048-434-6176  
【担当地区】喜沢・喜沢南・中町・下前・  
川岸 1～2 丁目

包  
括

# 戸田市

# つど 集いの場マップ

わがことできづく【築く・気づく】  
人の和・地域の輪



## 集いの場マップとは…

住み慣れた地域で安心して生活を送れるよう、身近な地域で行われている様々な“地域活動”に見える化したものです。参加をすることで、地域とのつながりを持てることを目的に作成されました。