

マップ・活用の仕方

このマップは地区ごとにダウンロードできます。

下記QRコード又は、戸田市のホームページ、戸田市社会福祉協議会ホームページからもダウンロードできます。

自分の地域のページをダウンロードしてご利用ください。

美女木地区(P4)

上戸田地区(P10)

笹目地区(P6)

下戸田地区(P12)

新曽地区(P8)

※用紙サイズはA3です。

戸田市社会福祉協議会

検索



問合せ・連絡先

市役所

戸田市 健康福祉部健康長寿課
戸田市上戸田 1-18-1
☎ 048-441-1800

社協

戸田市社会福祉協議会
戸田市大字上戸田 5-6
☎ 048-442-0309 FAX 048-442-3996
✉ e-toda@todashakyo.or.jp

ご高齢者に関する地域の相談先 地域包括支援センター

市立地域包括支援センター

戸田市美女木 4-20-6
☎ 048-422-8821 FAX 048-422-8819
【担当地区】美女木・美女木北・美女木東・
笹目・笹目北町・笹目南町・
早瀬

中央地域包括支援センター

戸田市大字上戸田 5-4
☎ 048-432-6088 FAX 048-432-6010
【担当地区】川岸 3 丁目・李町・南町・
戸田公園・上戸田・大字上
戸田・下戸田

新曽地域包括支援センター

戸田市新曽南 3-1-5
☎ 048-446-6767 FAX 048-446-6720
【担当地区】大字新曽・新曽南・氷川町・
大字下笹目

東部地域包括支援センター

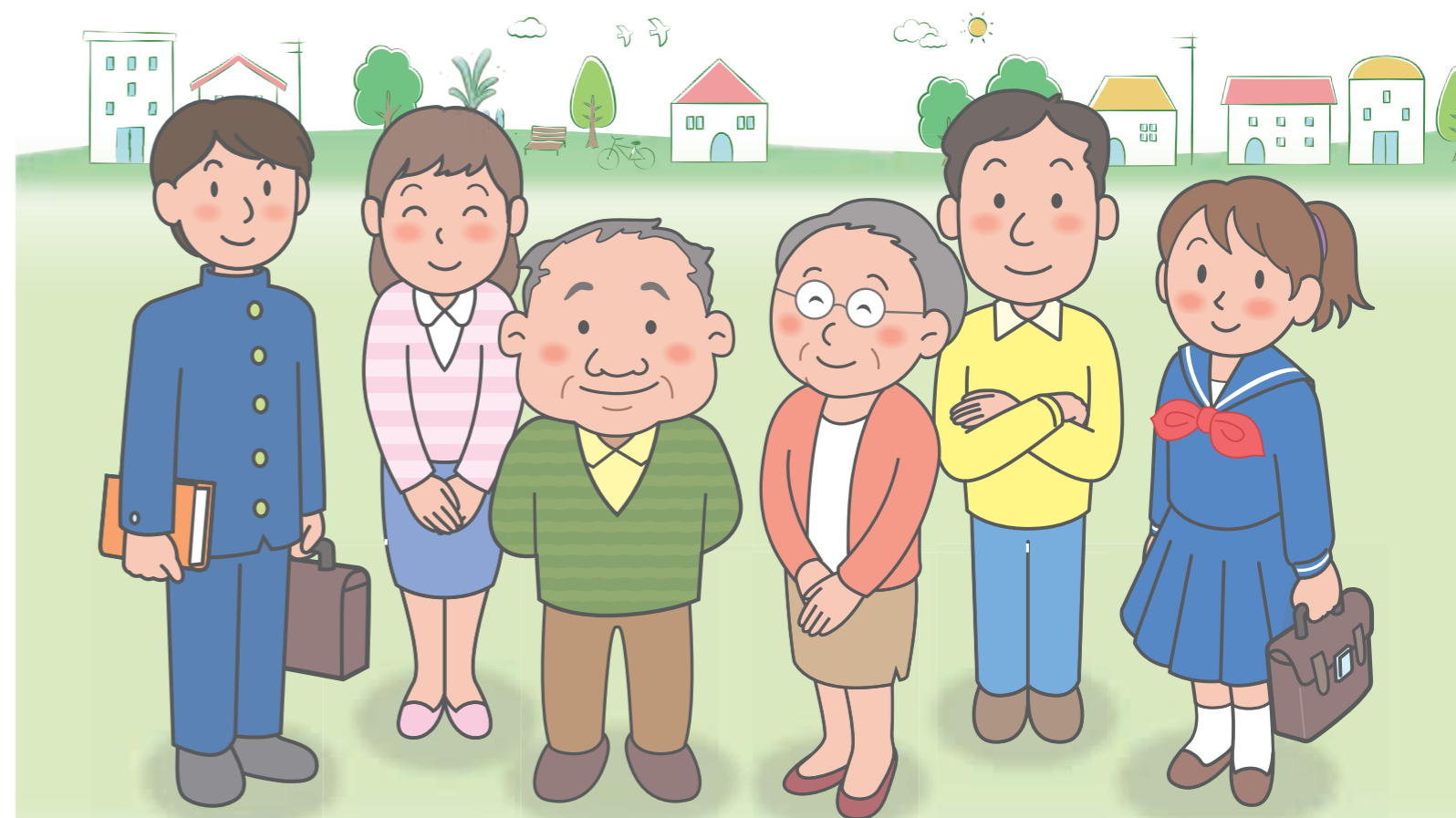
戸田市喜沢南 2-5-23
☎ 048-434-6233 FAX 048-434-6176
【担当地区】喜沢・喜沢南・中町・下前・
川岸 1～2 丁目

包
括

戸田市

つど 集いの場マップ

わがことできづく【築く・気づく】
人の和・地域の輪



集いの場マップとは…

住み慣れた地域で安心して生活を送れるよう、身近な地域で行われている様々な“地域活動”に見える化したものです。参加をすることで、地域とのつながりを持てることを目的に作成されました。

地域には様々な “集いの場”があります。

マップの見方・活用の仕方

『興味がある』『参加してみたい』…時は、直接行かず、各ページの右上に書かれた連絡先にご連絡ください。受け入れの状況を確認します。まずは、気軽に問い合わせください。

運動・体操系 

リズム体操+いきいきサロン

音楽に合わせてリズムをとりながら体を動かす体操です。町会(支部)を中心に行われています。

TODA 元気体操

市の一般介護予防事業のひとつ。重りを手足につけて行う筋力体操です。

ラジオ体操

誰もが知っているラジオ体操。約6分間で健康に効果あり。市内の公園や企業の駐車場等で行われています。

グラウンドゴルフ・ゲートボール

クラブでボールを打ち、スタートからホールポストまでの打数の少なさを競うゲームです。ルールも分かりやすく、初心者から楽しめるスポーツです。

健康体操

健康吹き矢や卓球、ダンスや輪投げなどを行われています。

おしゃべりサロン

誰でも参加できるサロンです。いろんなものを用意しています。おしゃべりしたり、各々が自由に過ごせる場所です。スマホの使い方や様々な相談もすることが出来ます。

地域サロン

カラオケや趣味活動(囲碁、将棋、手芸等)、脳トレやお茶会など様々なサロンがあります。

トコカフェ

認知症の方やその家族、地域の人などが集い、心のよりどころとして交流が出来るサロンです。

お茶飲み・趣味系 



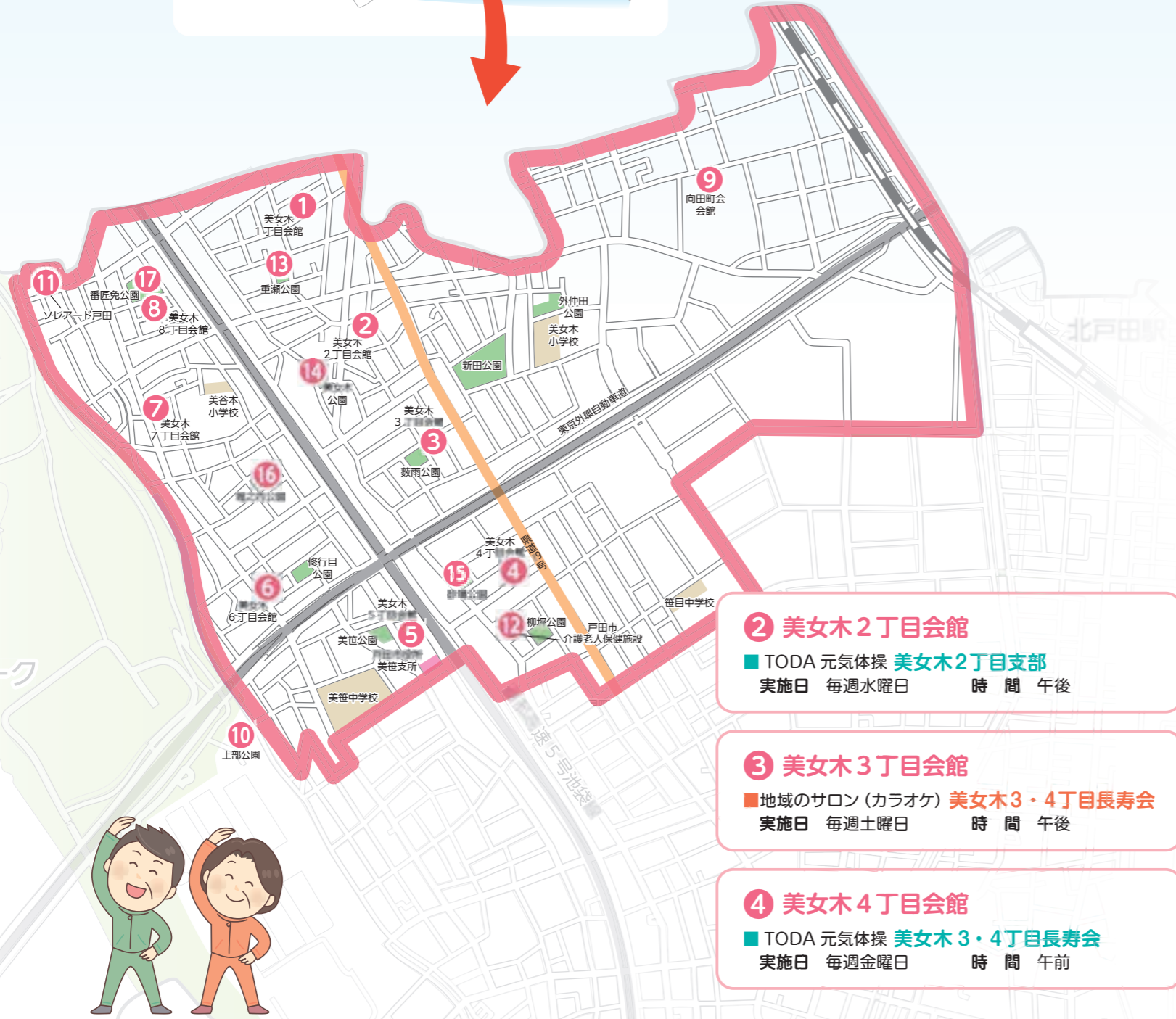
美女木地区

運動・
体操系 

お茶飲み・
趣味系 

問合せ先

- リズム体操 (いきいきサロン) 戸田市社会福祉協議会 ☎048-442-0309
- グラウンドゴルフ・ゲートボール等 戸田市社会福祉協議会 ☎048-442-0309
- 健康体操 戸田市社会福祉協議会 ☎048-442-0309
- トコカフェ(認知症カフェ) 各地域包括支援センター ☎16ページ参照
- おしゃべりサロン 戸田市社会福祉協議会 ☎048-442-0309
- TODA 元気体操 各地域包括支援センター ☎16ページ参照
- ラジオ体操 各地域包括支援センター ☎16ページ参照
戸田市社会福祉協議会 ☎048-442-0309
- 地域のサロン 戸田市社会福祉協議会 ☎048-442-0309



1 美女木1丁目会館
 ■TODA 元気体操 美女木1丁目支部・長寿会
 実施日 毎週木曜日 時間 午後
 ■地域のサロン(趣味活動等) 美女木1丁目支部・長寿会
 実施日 第1火曜日 時間 午後

5 美女木5丁目会館
 ■TODA 元気体操 美女木5丁目支部
 実施日 毎週月曜日 時間 午前

11 ソレアード戸田(デイサービスセンター)
 ■トコカフェ ソレアード
 実施日 不定期 時間 午後

6 美女木6丁目会館
 ■TODA 元気体操 美女木6丁目支部
 実施日 毎週木曜日 時間 午後

12 戸田市介護老人保健施設(ろうけん)
 ■トコカフェ(認知症カフェ) オレンジカフェ ろうけん
 実施日 第4木曜日 時間 午後

7 美女木7丁目会館
 ■TODA 元気体操 美女木7丁目支部・さわやかクラブ
 実施日 毎週木曜日 時間 午後
 ■地域のサロン(カラオケ) 美女木7丁目支部・さわやかクラブ
 実施日 第2・4水曜日 時間 午後
 ■地域のサロン(いきいき塗り絵) 美女木7丁目支部・さわやかクラブ
 実施日 第1・3水曜日 時間 午後

13 重瀬公園
 ■グラウンドゴルフ 美女木1丁目支部・長寿会
 実施日 第2火曜日 時間 午前
 ■ラジオ体操 美女木1丁目支部・長寿会
 実施日 毎週木曜日 時間 午前

8 美女木8丁目会館
 ■TODA 元気体操 美女木8丁目支部
 実施日 毎週木曜日 時間 午前
 ■地域のサロン(生きがいクラブ) 美女木8丁目健友会
 実施日 不定期 時間 夜間

14 美女木公園
 ■グラウンドゴルフ 美女木2丁目長寿会
 実施日 毎週水・土曜日 時間 午前

9 向田町会会館
 ■リズム体操(いきいきサロン) 向田支部
 実施日 第1・3火曜日 時間 午前
 ■TODA 元気体操 向田支部・向老会
 実施日 毎週月曜日 時間 午前
 ■健康体操(卓球サロン) 向田支部・向老会
 実施日 毎週金曜日 時間 午前
 ■健康体操(輪投げ) 向田支部・向老会
 実施日 毎週金曜日 時間 午前
 ■地域のサロン(カラオケ) 向田支部・向老会
 実施日 毎週火曜日 時間 午後

15 砂場公園
 ■グラウンドゴルフ 美女木3・4丁目長寿会
 実施日 毎週水・土曜日 時間 午前

2 美女木2丁目会館
 ■TODA 元気体操 美女木2丁目支部
 実施日 毎週水曜日 時間 午後

16 堀之内公園
 ■ゲートボール 美女木さわやかクラブ
 実施日 毎週月・火・金・土曜日 時間 午前

3 美女木3丁目会館
 ■地域のサロン(カラオケ) 美女木3・4丁目長寿会
 実施日 毎週土曜日 時間 午後

17 番匠免公園
 ■グラウンドゴルフ 美女木8丁目健友会
 実施日 毎週水・日曜日 時間 午前

4 美女木4丁目会館
 ■TODA 元気体操 美女木3・4丁目長寿会
 実施日 毎週金曜日 時間 午前

10 上部公園
 ■パークゴルフ 向田支部・向老会
 実施日 奇数月 時間 午前
 ■パークゴルフ 美女木5丁目支部
 実施日 毎週木曜日 時間 午前

18 西部福祉センター
 ■おしゃべりサロン 戸田市社会福祉協議会
 実施日 月1回(4月、7月、10月、1月) 時間 午後



笹目地区

運動・
体操系 

お茶飲み・
趣味系 

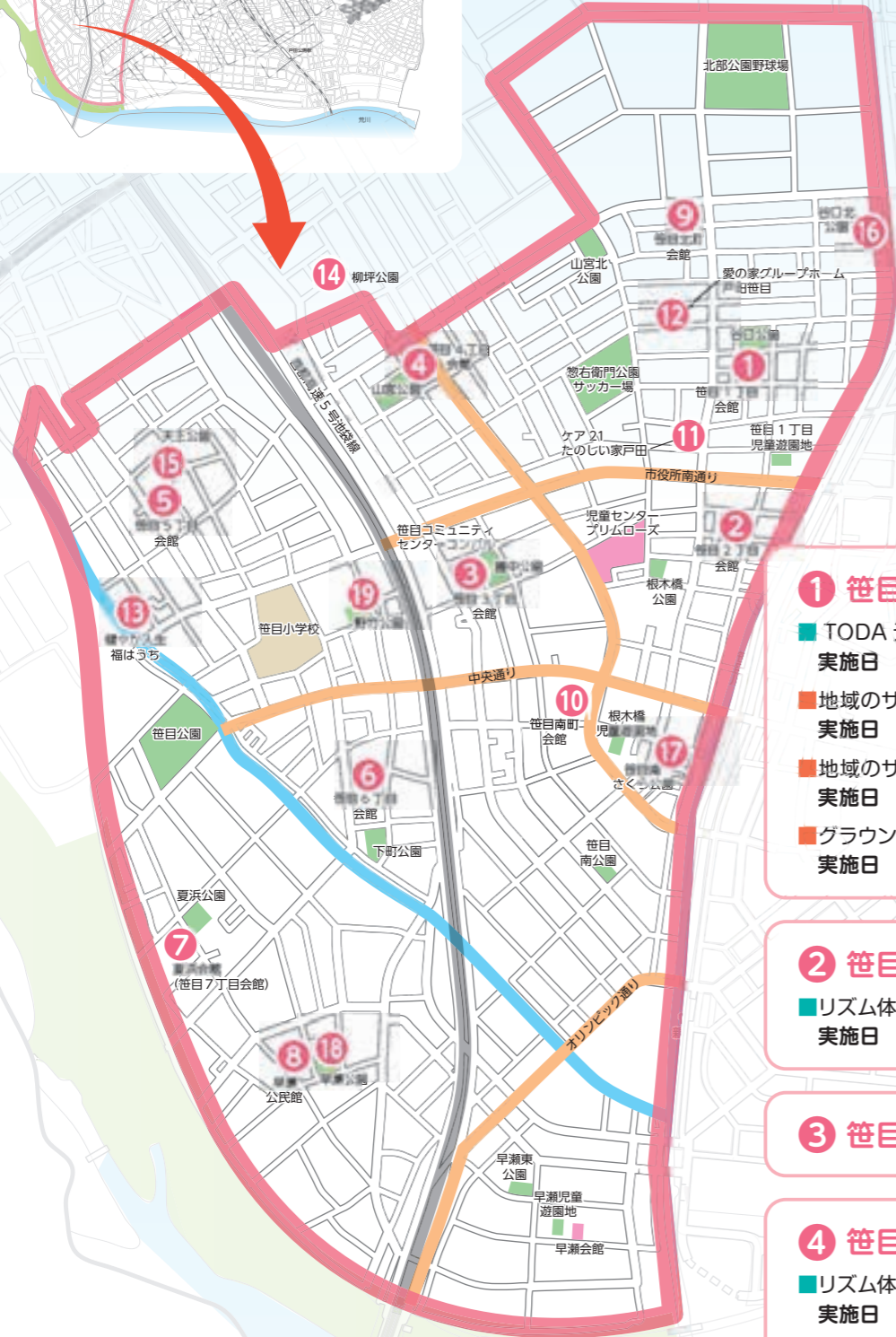
問合せ先

- リズム体操 (いきいきサロン) 戸田市社会福祉協議会 ☎048-442-0309
- グラウンドゴルフ・ゲートボール等 戸田市社会福祉協議会 ☎048-442-0309
- 健康体操 戸田市社会福祉協議会 ☎048-442-0309
- トコカフェ(認知症カフェ) 各地域包括支援センター ☎16ページ参照
- おしゃべりサロン 戸田市社会福祉協議会 ☎048-442-0309

- TODA 元気体操 各地域包括支援センター ☎16ページ参照
- ラジオ体操 各地域包括支援センター ☎16ページ参照
戸田市社会福祉協議会 ☎048-442-0309
- 地域のサロン 戸田市社会福祉協議会 ☎048-442-0309



広域図



1 笹目1丁目会館 (内公園)

- TODA 元気体操 **笹1元気体操クラブ**
実施日 毎週火曜日 時間 午前
- 地域のサロン(カラオケ) **笹目1丁目ほほえみ会**
実施日 毎週木曜日 時間 午後
- 地域のサロン(脳活) **笹目1丁目ほほえみ会**
実施日 第4月曜日 時間 午後
- グラウンドゴルフ **笹目1丁目ほほえみ会**
実施日 月8回 時間 午前

2 笹目2丁目会館

- リズム体操 (いきいきサロン) **笹目2丁目支部**
実施日 第1・3水曜日 時間 午前

3 笹目3丁目会館

4 笹目4丁目会館

- リズム体操 (いきいきサロン) **笹目4丁目支部**
実施日 第1・3木曜日 時間 午前
- TODA 元気体操 **笹目4丁目新生会**
実施日 毎週金曜日 時間 午前

5 笹目5丁目会館

- リズム体操 (いきいきサロン) **笹目5丁目支部**
実施日 第1・3水曜日 時間 午前
- TODA 元気体操 **笹目5丁目支部**
実施日 第2・4水曜日 時間 午後
- 地域のサロン(カラオケ) **笹目5丁目長寿会**
実施日 第1・3月曜日 時間 午後
- 地域のサロン(茶話会) **笹目5丁目長寿会**
実施日 月1回 時間 午前

6 笹目6丁目会館

- リズム体操 (いきいきサロン) **笹目6丁目支部**
実施日 第2・4木曜日 時間 午前

7 夏浜会館

- リズム体操 (いきいきサロン) **笹目7丁目支部**
実施日 第2・4月曜日 時間 午前
- TODA 元気体操 **夏浜長生会**
実施日 毎週火曜日 時間 午前
- TODA 元気体操(女性部) **笹目7丁目支部**
実施日 毎週水曜日 時間 午後
- 地域のサロン(食事会・輪投げ等) **夏浜長生会**
実施日 第1月曜日 時間 午後

8 早瀬公民館

- TODA 元気体操 **早瀬支部**
実施日 毎週金曜日 時間 午前

9 笹目北町会館

- 地域のサロン「ぶらり笹北」 **笹目北町支部**
実施日 第2・4木曜日 時間 午前

10 笹目南町会館

- リズム体操 (いきいきサロン) **笹目南町支部**
実施日 第2・4木曜日 時間 午前
- 地域のサロン(カラオケ) **笹目南町親和会**
実施日 毎週水曜日 時間 午後
- 地域のサロン(手芸) **笹目南町親和会**
実施日 第2・4火曜日 時間 午後

11 ケア21・たのしい家戸田

- トコカフェ(認知症カフェ) **ケア21 たのしい家戸田**
実施日 不定期 時間 未定

12 愛の家グループホーム 戸田笹目

- トコカフェ オレンジカフェ **愛の家戸田笹目**
実施日 第2金曜日 時間 午後

13 健やか人生福はうち

- トコカフェ(福はうち交流会) **健やか人生福はうち**
実施日 不定期 時間 午後

14 柳坪公園

- ラジオ体操 **笹目4丁目新生会**
実施日 毎週水曜日 時間 午前
- グラウンドゴルフ **笹目4丁目新生会**
実施日 毎週水曜日 時間 午前

15 天王公園

- グラウンドゴルフ **笹目5丁目長寿会**
実施日 毎週月・水・金曜日 時間 午前

16 谷口北公園

- グラウンドゴルフ「ワッショイ笹北」 **笹目北町支部**
実施日 月8回 時間 午前

17 笹目南さくら公園

- グラウンドゴルフ **笹目南町親和会**
実施日 毎週火・金曜日 時間 午前

18 早瀬公園

- グラウンドゴルフ **早瀬友の会**
実施日 毎週火・木曜日 時間 午前

19 野竹公園

- ラジオ体操 **笹目6丁目支部**
実施日 毎日 時間 午前

新曽地区

運動・
体操系 

お茶飲み・
趣味系 

問合せ先

- リズム体操 (いきいきサロン) 戸田市社会福祉協議会 ☎048-442-0309
- グラウンドゴルフ・ゲートボール等 戸田市社会福祉協議会 ☎048-442-0309
- 健康体操 戸田市社会福祉協議会 ☎048-442-0309
- トコカフェ(認知症カフェ) 各地域包括支援センター ☎16ページ参照
- おしゃべりサロン 戸田市社会福祉協議会 ☎048-442-0309

- TODA 元気体操 各地域包括支援センター ☎16ページ参照
- ラジオ体操 各地域包括支援センター ☎16ページ参照
戸田市社会福祉協議会 ☎048-442-0309
- 地域のサロン 戸田市社会福祉協議会 ☎048-442-0309



広域図



24 (公社) 戸田市シルバー人材センター

■サークル活動



1 沖内会館

- リズム体操 (いきいきサロン) 沖内支部
実施日 第1・3月曜日 時間 午前
- TODA 元気体操 沖内支部
実施日 毎週金曜日 時間 午前

2 馬場町会館

- TODA 元気体操 馬場支部
実施日 第2・4木曜日 時間 午前

3 新田会館

- リズム体操 (いきいきサロン) 新田支部
実施日 第2月曜日 時間 午前
- TODA 元気体操 新田支部
実施日 第1・3木曜日 時間 午前
- 地域のサロン (カラオケ) 新曽新田長寿会
実施日 毎週火曜日 時間 午後

4 新曽北町会館

- リズム体操 (いきいきサロン) 新曽北町支部
実施日 第2・4木曜日 時間 午前
- 地域のサロン (カラオケ) 新曽北町支部
実施日 毎週水曜日 時間 午前
実施日 毎週金曜日 時間 夜間
- 地域のサロン (カラオケ) 新曽北町長寿会
実施日 毎週火曜日 時間 午後
- 健康体操 (卓球) 新曽北町長寿会
実施日 毎週月曜日 時間 午後
- 健康体操 (輪投げ) 新曽北町長寿会
実施日 第1・3木曜日 時間 午前

5 氷川町会館

- リズム体操 (いきいきサロン) 氷川町支部
実施日 第1・3木曜日 時間 午前
- TODA 元気体操 氷川町支部
実施日 毎週金曜日 時間 午前

6 新曽下町会館

- リズム体操 (いきいきサロン) 新曽下町支部
実施日 第1水曜日 時間 午前
- 地域のサロン (カラオケ) 新曽下町寿会
実施日 第2土曜日・第4水曜日 時間 午後
- 地域のサロン (絵手紙) 新曽下町寿会
実施日 第3金曜日 時間 午後
- 健康体操 (ダーツ・輪投げ) 新曽下町寿会
実施日 第4土曜日 時間 午前
- 地域のサロン (将棋) 新曽下町寿会
実施日 第4土曜日 時間 午後
- トコカフェ(ちえぞうサロン) 戸田中央リハビリテーション病院
実施日 第3水曜日 時間 午後
- 地域のサロン(ファミリーカ) 戸田中央リハビリテーション病院
実施日 第3土曜日 時間 午後

7 芦原会館

- 地域のサロン (カラオケ) 芦原シニア会
実施日 第3土曜日 時間 夜間

8 新曽南多世代交流会館 (さくらパル)

- TODA 元気体操 もみじ会
実施日 毎週火曜日 時間 午前

9 住民広場第19号空閑地

- グラウンドゴルフ 沖内福寿会
実施日 毎週月・木・土曜日 時間 午前

10 多目的広場

- グラウンドゴルフ 沖内福寿会
実施日 毎週水・土曜日 時間 午前

11 金剛院

- グラウンドゴルフ 氷川町喜楽会
実施日 毎週土曜日 時間 午前

12 下町会館グラウンド

- グラウンドゴルフ 新曽下町寿会
実施日 毎週水・日曜日 時間 午前

13 芦原ちびっこ広場

- グラウンドゴルフ 芦原シニア会
実施日 毎週火曜日 時間 午前

14 馬場ふれあい公園

- グラウンドゴルフ 馬場若馬会
実施日 毎週木曜日 時間 午前

15 新曽北町児童遊園地

- グラウンドゴルフ 新曽北町長寿会
実施日 毎週火・土曜日 時間 午前
- グラウンドゴルフ 新曽北町長寿会
実施日 毎週水・金曜日 時間 午前

16 とだ優和の杜

- ラジオ体操 とだ優和の杜
実施日 毎週水曜日 時間 午前
- トコカフェ(オレンジサロン café オリーブ) とだ優和の杜
実施日 第3火曜日 時間 午後

17 リハビリホームまどか戸田

- トコカフェ(まどかカフェ) リハビリホームまどか戸田
実施日 第3金曜日 時間 午後

18 グループホーム氷川

- トコカフェ(オレンジカフェ愛優会) グループホーム氷川
実施日 5月・8月・11月・2月 時間 曜日、時間未定

19 美容院 ビューティ大久保

- トコカフェ(ビューティオレンジCafe) 美容院 ビューティ大久保
実施日 不定期(月1回) 時間 曜日、時間未定

20 芦原広場

- グラウンドゴルフ 新曽新田長寿会
実施日 毎週水・土曜日 時間 午前

21 道場

- TODA 元気体操 氷川町ひまわり
実施日 毎週月曜日 時間 午後

22 ウェルシア薬局 新曽店

- ラジオ体操 ウェルシアラジオ体操
実施日 毎週火曜日 時間 午前

23 新曽福祉センター

- おしゃべりサロン 戸田市社会福祉協議会
実施日 月1回(6月・9月・12月・3月) 時間 午後

上戸田地区



問合せ先

- リズム体操 (いきいきサロン) 戸田市社会福祉協議会 ☎048-442-0309
- グラウンドゴルフ・ゲートボール等 戸田市社会福祉協議会 ☎048-442-0309
- 健康体操 戸田市社会福祉協議会 ☎048-442-0309
- トコカフェ(認知症カフェ) 各地域包括支援センター ☎16ページ参照
- おしゃべりサロン 戸田市社会福祉協議会 ☎048-442-0309

- TODA 元気体操 各地域包括支援センター ☎16ページ参照
- ラジオ体操 各地域包括支援センター ☎16ページ参照
戸田市社会福祉協議会 ☎048-442-0309
- 地域のサロン 戸田市社会福祉協議会 ☎048-442-0309



1 上戸田地域交流センター(あいパル)

- TODA 元気体操 **上戸田地域交流センター**
実施日 第1・3水曜日 毎週金曜日 時間 午前
- ラジオ体操 **上戸田地域交流センター 1F 広場**
実施日 毎週月～金曜日 時間 午前
- 地域のサロン(カラオケ) **大前永楽会**
実施日 毎週月曜日 時間 午後
- 地域のサロン(脳トレ) **大人の寺子屋 かめかめ**
実施日 第2・4水曜日 時間 午後

2 元蔵会館

3 東町会館

4 後谷会館

- リズム体操 (いきいきサロン) **後谷支部**
実施日 月2回金曜日 時間 午前
- TODA 元気体操 **後谷支部**
実施日 毎週火曜日 時間 午前

5 鍛冶谷町会館

- TODA 元気体操 **鍛冶谷昭寿会**
実施日 毎週木曜日 時間 午前
- 地域のサロン(カラオケ) **鍛冶谷昭寿会・鍛冶谷支部**
実施日 第2月・第4金曜日 時間 午後

6 新田口町会館

7 南原会館

- リズム体操 (いきいきサロン) **南原支部**
実施日 第2・4水曜日 時間 午前
- TODA 元気体操 **南原長寿会**
実施日 第1・3水曜日 時間 午前

8 大前会館

- リズム体操 (いきいきサロン) **大前支部**
実施日 第1・3火曜日 時間 午前
- TODA 元気体操 **大前永楽会**
実施日 毎週木曜日 時間 午後
- 地域のサロン(カラオケ) **大前永楽会**
実施日 毎週月曜日 時間 午後
- 健康体操(コグニ体操) **大前永楽会**
実施日 第3日曜日 時間 午前
- 地域のサロン(フレイル予防) **大前永楽会**
実施日 第1日曜日 時間 午前・午後

9 上前会館

- リズム体操(ふれあいサロン) **上前支部**
実施日 第2・4火曜日 時間 午前
- TODA 元気体操 **上前支部**
実施日 毎週月曜日 時間 午前

10 本村会館

- リズム体操 (いきいきサロン) **本村支部**
実施日 第2月・第4木曜日 時間 午前

11 旭が丘会館

- リズム体操 (いきいきサロン) **旭が丘支部**
実施日 第1月・3金曜日 時間 午前
- 健康体操(ゴムバンド体操) **旭が丘支部**
実施日 第1・2・4金曜日 時間 午前

12 上町会館

- リズム体操(ふれあいサロン) **上町支部**
実施日 第3火曜日 時間 午前
- TODA 元気体操 **上町支部**
実施日 第2・4火曜日 時間 午前

13 にじの杜

- TODA 元気体操 **にじの杜**
実施日 毎週水曜日 時間 午後
- 地域のサロン **介護教室**
実施日 月1回(不定期) 時間 午後

14 健康福祉の杜

- ラジオ体操 **健康福祉の杜**
実施日 毎週火・木・土曜日 時間 午前
- 地域のサロン **杜のサロン**
実施日 第2木曜日 時間 午後

15 ふれあい多居夢戸田

- トコカフェ(オレンジカフェとだ) **ふれあい多居夢戸田**
実施日 不定期 時間 未定

16 鍛冶谷公園

- ゲートボール **鍛冶谷昭寿会**
実施日 毎週水・土・日曜日 時間 午前

17 後谷児童公園

- グラウンドゴルフ **後谷明寿会**
実施日 毎週火・木曜日 時間 午後

18 新田口公園

- ゲートボール **上戸田新田口若葉会**
実施日 毎週月・水・金 時間 午前
※5月～10月
- グラウンドゴルフ **上戸田新田口若葉会**
実施日 毎週火曜日 時間 午前
- ラジオ体操 **上戸田新田口若葉会**
実施日 月～土曜日 時間 午前
※11月～4月

19 本村公園

- ゲートボール **上戸田新田口若葉会・本村クラブ**
実施日 毎週月・水・金曜日 時間 午前
※11月～4月

20 大前緑地

- グラウンドゴルフ **大前永楽会**
実施日 毎週月・木曜日 時間 午前

21 MIRAI CLINIC TODA

- トコカフェ(健康カフェルシオール) **MIRAI CLINIC TODA**
実施日 不定期 時間 未定

22 ボランティア・市民活動支援センター

- 地域のサロン **IT・スマホ相談**
実施日 毎週金・土曜日 時間 午後



下戸田地区

運動・
体操系

お茶飲み・
趣味系

問合せ先

- リズム体操 (いきいきサロン) 戸田市社会福祉協議会 ☎048-442-0309
- グラウンドゴルフ・ゲートボール等 戸田市社会福祉協議会 ☎048-442-0309
- 健康体操 戸田市社会福祉協議会 ☎048-442-0309
- トコカフェ(認知症カフェ) 各地域包括支援センター ☎16ページ参照
- おしゃべりサロン 戸田市社会福祉協議会 ☎048-442-0309

- TODA 元気体操 各地域包括支援センター ☎16ページ参照
- ラジオ体操 各地域包括支援センター ☎16ページ参照
戸田市社会福祉協議会 ☎048-442-0309
- 地域のサロン 戸田市社会福祉協議会 ☎048-442-0309



広域図

こちらの地区は
10ページをご覧ください。

1 心身障害者福祉センター

- TODA 元気体操
実施日 毎週木曜日 時間 午後
- 地域のサロン(脳トレ) **大人の寺子屋 ふくぶく**
実施日 第2・4木曜日 時間 午前
- おしゃべりサロン **戸田市社会福祉協議会**
実施日 月1回(5月・8月・11月・2月) 時間 午後

2 東部福祉センター

3 喜沢記念会館

- TODA 元気体操 **喜沢1丁目支部**
実施日 毎週木曜日 時間 午後
- 地域のサロン(カラオケ) **喜沢1丁目極楽会**
実施日 毎週月曜日 時間 午後
- 地域のサロン(卓球・碁・将棋) **喜沢1丁目極楽会**
実施日 第1・3金曜日 時間 午後

4 喜沢2丁目会館

- TODA 元気体操 **喜沢2丁目支部**
実施日 毎週月曜日 時間 午後
- 健康体操(健康吹き矢) **喜沢2丁目寿喜楽会**
実施日 毎週木曜日 時間 午後
- 地域のサロン(カラオケ) **喜沢2丁目寿喜楽会**
実施日 月3回(火・水・金) 時間 午後

5 喜沢南会館

- リズム体操(いきいきサロン) **喜沢南支部**
実施日 第2月曜日・第4火曜日 時間 午前
- TODA 元気体操 **喜沢南支部**
実施日 毎週月曜日(月3回) 時間 午後

6 第1スカイハイツ集会室(戸田シティ集会室)

- リズム体操(いきいきサロン) **戸田シティ支部**
実施日 第2・4木曜日 時間 午前
- TODA 元気体操 **シティ倶楽部**
実施日 第1・3月曜日 時間 午後
- TODA 元気体操 **コスモス**
実施日 毎週火曜日 時間 午前

7 中町公民館

- リズム体操(いきいきサロン) **中町支部**
実施日 第1木・3月曜日 時間 午前
- ラジオ体操 **中町緑楓クラブ**
実施日 毎週水曜日 時間 午前
- 地域のサロン(カラオケ) **中町緑楓クラブ**
実施日 第2・4水曜日 時間 午後
- 健康体操(健康吹き矢) **中町緑楓クラブ**
実施日 第1・3水曜日 時間 午前

8 下前会館

- TODA 元気体操 **下前ことぶき会**
実施日 毎週水曜日 時間 午後
- 地域のサロン(カラオケ) **下前ことぶき会**
実施日 毎週月曜日 時間 午前・午後
- 健康体操(吹き矢・輪投げ) **下前ことぶき会**
実施日 第2・4木曜日 時間 午前

9 川岸会館

- リズム体操(いきいきサロン) **川岸支部**
実施日 第4木曜日 時間 午前
- 健康体操(輪投げ倶楽部) **川岸福寿会**
実施日 毎週木・土曜日 時間 午前
- 地域のサロン(カラオケ) **川岸福寿会**
実施日 各月4回 時間 午後

10 公団管理事務所集会所(戸田団地集会所)

- リズム体操(いきいきサロン) **戸田団地支部**
実施日 第1・3火曜日 時間 午前
- TODA 元気体操 **戸田団地自治会**
実施日 毎週月曜日 時間 午前

11 いきいきタウンとだ

- TODA 元気体操 **いきいきタウンとだ**
実施日 毎週金曜日 時間 午後
- ラジオ体操 **いきいきタウンとだ 隣接広場**
実施日 毎週金曜日 時間 午前
- 地域のサロン(喫茶交差点) **ボランティアグループ**
実施日 毎週月～金曜日 時間 午前

12 ニチイケアセンター 戸田中町

- トコカフェ ほほカフェ **ニチイケアセンター**
実施日 第2水曜日 時間 午後

13 レーベンホーム戸田 地域交流室

- 地域のサロン(おしゃべりカフェゆい) **傾聴ボランティア結**
実施日 第1水曜日 時間 午前

14 後第二公園

- ラジオ体操 **後第二公園**
実施日 毎週月曜日 時間 午前

15 喜沢2丁目児童遊園地

- ラジオ体操
実施日 毎週火曜日 時間 午前
- グラウンドゴルフ **喜沢2丁目支部**
実施日 毎週月・水・木・金曜日 時間 午前

16 戸田第二小学校

- グラウンドゴルフ **シティ倶楽部**
実施日 月2回日曜日 時間 午後

17 中町多目的広場

- グラウンドゴルフ **中町支部**
実施日 毎週火・金曜日 時間 午前
- グラウンドゴルフ **喜沢南三好会**
実施日 毎週月・水・土曜日 時間 午前
- グラウンドゴルフ **中町緑楓クラブ**
実施日 毎週火・金曜日 時間 午前
- グラウンドゴルフ **下前ことぶき会**
実施日 毎週火・金曜日 時間 午前
- グラウンドゴルフ **川岸福寿会(川岸Gゴルフクラブ)**
実施日 毎週水・土曜日 時間 午前
- グラウンドゴルフ **川岸福寿会(福寿会ゴルフ部)**
実施日 毎週火・金曜日 時間 午前

18 公共広場

- グラウンドゴルフ **喜沢南三好会**
実施日 毎週火・木・土曜日 時間 午前

19 株式会社トーカイ

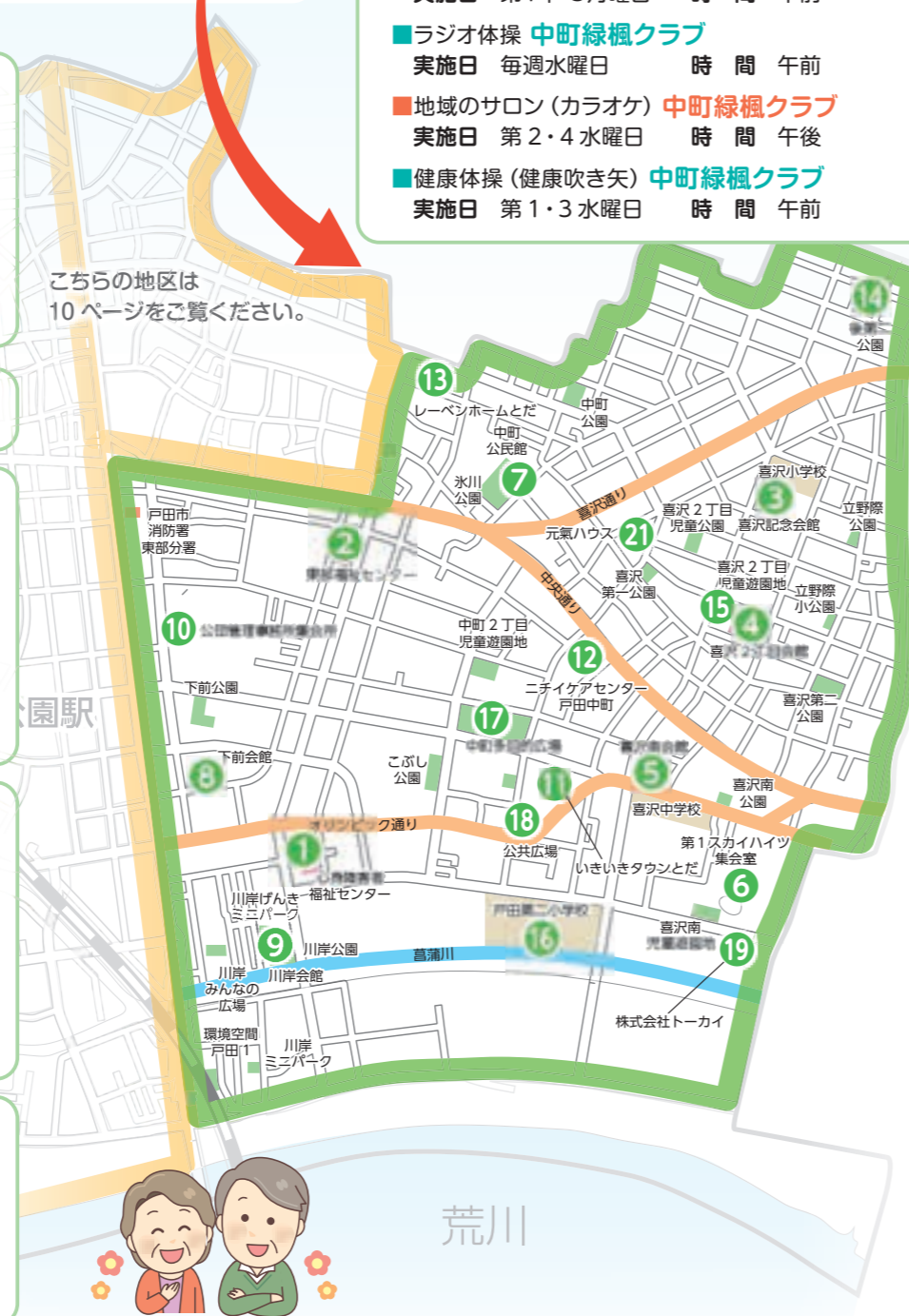
- ラジオ体操 **トーカイ**
実施日 毎週水曜日 時間 午前

20 あっ!ここだワ

- TODA 元気体操
実施日 毎週水曜日 時間 午後

21 元気ハウス

- TODA 元気体操 **元気ハウス**
実施日 毎週火曜日 時間 午後





地域包括ケアシステムと戸田市地域包括ケア計画

【第9期戸田市高齢者福祉計画・介護保険事業計画】

地域包括ケアシステムとは…

超高齢者社会に向けて、高齢者の尊厳の保持と自立生活の支援の目的のもと、可能な限り住み慣れた地域で、自分らしい暮らしを人生の最後まで続けることができるようにするシステムです。

戸田市社会福祉協議会

“生活支援コーディネーター”がいます。

戸田市の皆様が、住み慣れた地域で、自分らしく安心して暮らしていけるよう、地域のつながりや、支え合いの活動を応援する“旗振り役”が **生活支援コーディネーター** です。



人っくり 地域っくり つながりっくり

地域へ啓発

集いの場マップやおたよりを発行し活動の紹介をしています。地域における様々な活動等情報発信をしています。

立上げ支援

地域や企業（団体）の活動の場への支援を行います。企業や地域がはじめる活動の立ち上げに向けた支援を行います。

マッチング

地域支援組織を把握し、地域で抱える課題とをマッチングします。

担い手の養成

地域のお互い様の関係づくりを行います。

協議体

(戸田市生活支援・介護予防体制推進協議会)

地域のニーズや課題を、地域の様々な機関で共有し意見交換を行っています。

いつでも・どこでも・だれでも

基本理念

- 1 いきいきと暮らす
- 2 すこやかに暮らす
- 3 安心して暮らす

基本目標

- 1 地域における高齢者の支援体制づくり
- 2 介護保険をはじめとしたサービス基盤の整備
- 3 生きがいをもち安心して暮らせる地域づくり

地域包括ケアシステムの深化・推進

- (1) 介護予防・日常生活支援総合事業の推進
- (2) 生活支援体制整備事業の推進
- (3) 認知症施策の推進
- (4) 在宅医療・介護の連携推進
- (5) 地域包括支援センターの機能強化

戸田市社会福祉協議会 とは

誰もが安心して暮らせる「やさしいまち」の実現をめざし、住民のみなさんと共に考え活動する民間の非営利団体です。
市と連携をし、地域福祉活動を推進しています。

