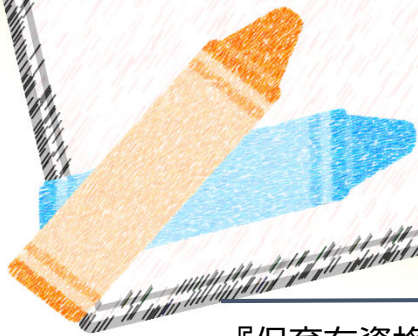


保育士有資格者のみなさまへ！！

戸田市の保育園に  
来てみませんか！？

# 潜在保育士 再就職支援事業



『保育有資格者だけど、空白があって不安・・・』

『保育現場復帰前に感覚を取り戻したい！』

そんなあなたを戸田市では**全力でサポート**します！



「私らしく」選べる2つのコース



申込みが必要です

①見学コース

園の雰囲気や保育内容を  
知りたい方におススメ！

②体験コース

保育現場の感覚を取り  
戻したい方におススメ！

受付開始

**2024.1.9** 火 から

申込書は  
こちらから



お問合せ

戸田市こども健やか部  
保育幼稚園課

埼玉県戸田市上戸田1丁目18番1号  
TEL. 048(443)5611 (保育コンシェルジュ直通)

## 事業概要

—— お好みのコースをお選びください

### ①見学コース（日時は調整できます）

希望園で保育内容の見学や、園の説明を受けることができます。

### ②体験コース（最大3日まで。日時は調整できます）

希望園での見学等に加え、職場体験ができます。



## 参加までの流れ

### ①申込み

申込書を保育幼稚園課  
窓口へ直接提出。



### ②調整

申込書をもとに、市と  
希望園で調整します。



### ③結果通知

参加可否について結果を  
お知らせいたします。



### ④見学or体験

保育園で実際に見学or  
体験をしていただきます。



### ⑤実施報告

保育園での見学or体験の  
報告書を保育幼稚園課に提出し  
ていただきます。

## お申込み方法

表面の2次元バーコード、または戸田市ホームページにアクセスいただき、所定の申込書を各自で印刷・記入をお願いします。

申込書は、戸田市役所 保育幼稚園課窓口へ直接ご提出ください(郵送不可)。

## その他

- ・参加者には市民活動保険(賠償責任保険、傷害保険)に加入いただきます(市負担)。
- ・無報酬です。
- ・参加者は常に健康状態を把握し、体調不良等がある場合は事前にお申し出ください。
- ・希望園における給食提供の有無は保育園によって異なります(実費)。
- ・保育園において、採用選考等のご案内がある場合がございます。

