



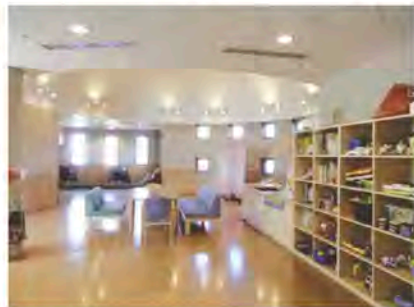
いっぱい遊ぼう！ 学ぼう！

キッズスペースや、少し年齢が大きめのお子さん向けの遊び・学習の場を紹介します。

1 地域交流スペース「ぱるぱる」

就学前のお子さんとその親を対象にした「子育てサロン」です。「屋根のある公園」と考えて、お気軽にお立ち寄りください。

- ・場 所：いきいきタウンとだ2階（喜沢南2-5-23）
- ・時 間：午前10時～午後2時（土日・年末年始を除く）
 - ★飲食可です。ゴミはお持ち帰りください。
 - ★大人用・子ども用トイレ完備
- ・問合せ：いきいきタウンとだ ☎432-1500



2 新曽南多世代交流館（さくらパル）

子どもからお年寄り、外国人など多様な文化を持った市民の方の交流の場です。乳幼児用プレイルーム、授乳・おむつ替えスペース、ベビーシート付き多目的のトイレも完備。小さいお子さんも安心して遊ぶことができます。

- ・場 所：新曽南庁舎1・2階（新曽南3-1-5）
- ・時 間：午前8時30分～午後9時30分
- ・休館日：第1・3・5月曜日（祝日は除く）、年末年始（12月29日～1月3日）
- ・問合せ：☎229-1061



3 保育園地域交流事業

公立保育園では、地域の皆さんとの交流のために、様々な遊び・ミニ運動会などの行事を開催しています。

- ・問合せ：各公立保育園まで（P16）



4 公民館子育て講座

各公民館では、親子で楽しめる様々な講座を開いています。広報戸田市に詳しい内容と応募方法を掲載します。

- ・問合せ：各公民館まで（P35）

5 上戸田地域交流センター（あいパル）

交流や市民活動、学習など多目的に利用できる施設です。キッズスペースや交流スペース（和室）、授乳室や幼児用トイレ、おむつ替えスペースも完備。また、併設の図書館上戸田分館は、親子連れでも楽しく読書ができます。

- ・場 所：上戸田2-21-1
- ・時 間：午前9時～午後9時30分（※キッズスペースは午後7時まで）
- ・休館日：第3月曜日（祝日は除く）、年末年始（12月29日～1月3日）
- ・問合せ：☎229-3133



6 彩湖自然学習センター（みどりパル）

彩湖のほとりにある荒川の自然と防災について学べる博物館です。荒川の生きものについて紹介する展示、親子や子ども向けの講座を開催しています。

- ・場 所：大字内谷2887（彩湖・道満グリーンパーク内）
- ・時 間：午前10時～午後4時30分
- ・休館日：第2・4・5月曜（※その日が祝日である場合を除く）
毎月末（※その日が土曜・日曜、祝日である場合を除く）
年末年始（12月29日～1月4日）
- ・問合せ：☎422-9991



7 児童センタープリムローズ

0歳から18歳までの子どもとその保護者が自由に来館し、安全に楽しく過ごせる施設です。子育て広場、音楽、ものづくり、読み聞かせなど、幅広いジャンルのイベントを行っているほか、3階建ての館内には、雨天でも遊べる大型アスレチック遊具や、バンドやダンスの練習ができるスペースも備えています。なお、育児等に関する相談は、電話、メール、SNSで随時受け付けています。

- ・休館日：第1月曜（※その日が祝日である場合を除く）
年未年始（12月31日～1月3日）
- ・場 所：笹目2-19-14
- ・問合せ：☎422-1033



8 児童センターこどもの国

「子供たちの思い出の真ん中にこどもの国がありますように」をコンセプトに掲げ、晴れた日も雨の日もすべての人をあたたかく迎える施設です。屋内には、図書コーナー、プレイルーム、多目的ホール、屋内砂場、スタジオ(ダンス・音楽)、自主学習室などが、屋外には大型プール、アスレチック遊具、2階屋上まで続く芝生の丘などがあります。様々な講座やイベントも実施しており、乳幼児から高校生まで思いっきり楽しむことができます。育児・教育相談も経験豊かな相談員が対面・メール・電話等で随時受け付けております。

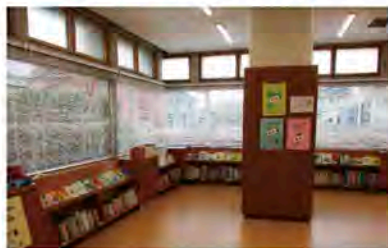
- ・休館日：第3水曜（※その日が祝日である場合を除く）
年未年始（12月31日～1月3日）
- ・場 所：本町1-17-7
- ・問合せ：☎443-2387



9 図書館

中央図書館を始め、市内に5か所の分館・分室・配本所があります。令和3年1月からは電子図書館もオープンし、電子書籍の閲覧もできるようになりました。

- 中央図書館では、こどもや親子を対象とした各種おはなし会や子ども映画会を定期的で開催しています。
- 中央図書館での託児サービス（毎週木曜日）
お子様をお預かりし、保護者の図書館利用をお手伝いします。
- ・対 象：戸田市立図書館の貸出券をお持ちの方。
子どもの年齢 生後6ヶ月～未就学児
※1回50分まで、時間・人数の制限有。
- ・休館日：第2、4、5月曜日（この日が祝日のときは開館）、
館内整理日(毎月末日。ただし、この日が土・日曜日および祝日のときは開館)、年未年始(12月29日～1月4日)、特別整理期間
- ・場 所：戸田市大字新曾1707
- ・問合せ：☎442-2800



★図書館の分館・分室・配本所

- ・上戸田分館
(上戸田地域交流センター内)
- ・下戸田分室 (東部福祉センター内)
- ・美笹分室 (西部福祉センター内)
- ・下戸田南分室
(心身障害者福祉センター内)
- ・戸田公園駅前配本所
(戸田公園駅前行政センター内)

※開館時間・休館日はそれぞれ異なりますので、ご確認のうえご利用ください。



図書館



電子図書館

10 郷土博物館

郷土博物館では、戸田の歴史や文化、民俗について紹介する展示を行っており、令和2年6月に常設展示をリニューアルオープンしました。また、特別展・企画展・講座等も定期的で開催しています。

- ・休館日・場所：中央図書館と同じ
- ・問合せ：☎443-5600



詳しくはこちらから