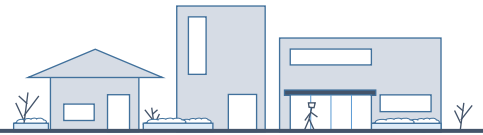


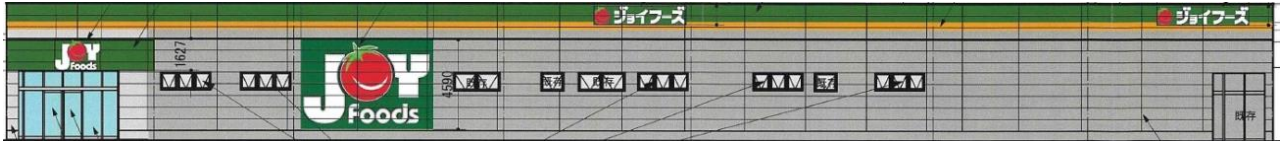
<都市景観アドバイザー制度を活用した事例>



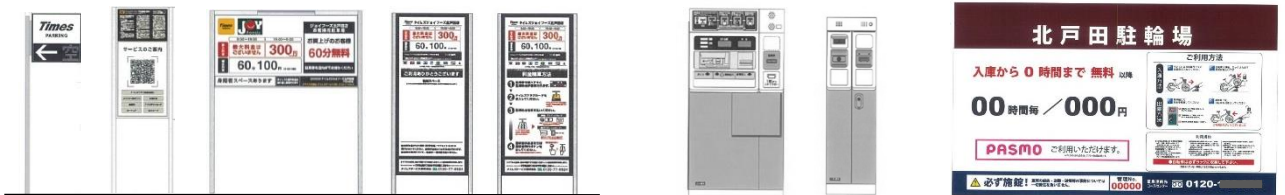
3.スーパーマーケット・駐車場 / 建築物の外観の変更・屋外広告物の表示 (令和3年度) (北戸田駅周辺景観づくり推進地区)

Before / 協議時資料

○建築物外観



○屋外広告物



助言内容(抜粋)

- ・良い点 : 北戸田駅周辺景観づくり推進地区の基準及び周辺の景観に配慮された計画となっている。
- ・助言 : 「色彩」・外壁上部のライン幅は、外壁目地位置を踏まえた幅に調整。
・駐車場看板文字(赤色)は「えんじ色」とすると、より落ち着いた色彩になる。
「植栽」・ツツジ類は複数品種を植えることで開花時期が長くなり、より景観が豊かになる。

After / 助言反映

- ・色彩(ライン幅の調整、駐車場看板の文字色彩)、植栽(ツツジ種)が助言に伴い変更されました。

<完成写真>



外壁や屋外広告物の色彩、植栽計画等において、周辺景観に配慮された落ち着いた計画となりました。