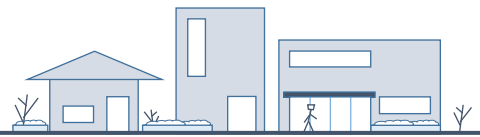


<都市景観アドバイザー制度を活用した事例>



2.戸建住宅(11棟) / 建築物の新築(令和3年度)

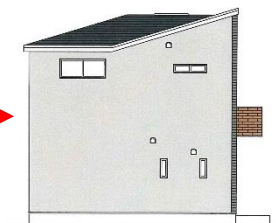
Before / 協議時資料



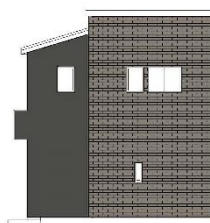
助言内容(抜粋)

- ・外壁色彩について
- ・2.10号棟:黒色 → 計画地の角地であり、隣接住宅の色彩(ベージュ系)との対比が柔らかくなる色彩を推奨
- ・4.6号棟:黒色・白色 → 黒色と白色の住戸が隣合う部分について、明度差が大きいため、中間色彩として、ベージュ系の色彩を取り入れ、やわらかい印象とすることを推奨

<2号棟>



<4号棟>



After / 助言反映

- ・2号棟:隣地住宅との対比を和らげるようグレー系の外壁色彩に変更
- ・4号棟:基調色は明度差をなじませるため、黒色と白色の中間色としてグレー系の外壁色彩に変更
また、グレー系の基調色に合わせてアクセントカラーも変更

<完成写真>



外壁色彩の助言が取り入れられ、2・4号棟はグレー系の色彩に変更されました。

全体計画としては、樹木等の緑化にも配慮され、良い計画として評価されました。(都市景観アドバイザー談)