

**きせつ
 季節のいきもの**

冬の蛾 ～ミツボシキリガ～

今月の執筆担当は、昆虫の中でも主に蛾を採集しています。昆虫が好きで調べたり採集したりする人のことを「虫屋」と呼ぶことがあります。虫屋の中でもチョウが好きな人は「チョウ屋」さん、バッタの仲間を好きな人は「バッタ屋」さんなどと呼びます。ですので私は「蛾屋」ということになります。

そんな私が秋から冬、早春にかけて採集するのは蛾の中でも「キリガ」と呼ばれる仲間です。夏にもキリガと呼ばれるグループがありますが、蛾屋のなかでキリガといえば、寒いシーズンに糖蜜(ジュースやお酢、お酒などを混ぜたもの)を使って蛾をおびき寄せる方法で採集できるものをいうことが多いです(カワセミ通信2018年度2月号参照)。

その中でも彩湖周辺で私が一番かわいいと思うのは「ミツボシキリガ」と呼ばれるものです。その翅にはなんと世界で一番有名な「ネズミ」のシルエットがあるのです。初めて見たとき思わず「〇ッ〇ー！」と呼んでしまったほどです。



成虫(築比地秀夫氏撮影)

ミツボシキリガは11月から12月くらいの間、年に一回だけ成虫になります。そして、成虫のまま冬を越し3月くらいまで見られます。日本にはミツボシキリガの仲間が全部で5種類いますが、センター周辺で見られるの

はこの1種類だけです。幼虫は春にエノキの葉を綴って中に隠れています。怪しそうなエノキの葉を1枚ずつめくっていると見つかることがあります。

春に孵った幼虫はその後蛹になり、また初冬に羽化します。わざわざ寒くなってから羽化するのはきっと生き残るための戦略なのでしょう。

今年の4月に幼虫を飼育しましたが、失敗してしまいました。来年の春にまた幼虫を見つけることができれば再チャレンジしてみようと思っています(R.Y)。



しろくろ白黒だとわかりませんが、頭は赤く体は緑色でカラフルです

こうざあんない 講座案内(1月~2月)

みなさん
マスクをつけて、
こうざにきてね!



1月16日(日)「^{さいこしゅうへん やちようかんさつ}彩湖周辺の野鳥観察④」※雨天中止
^{やちようかんさつ}野鳥観察シリーズ④です。^{さむ ふゆ やちようかんさつ}寒い冬は野鳥観察にはもってこいの季節です。
^{もうぎんるい なかま かんさつ き とほ かんさつ}猛禽類やカモ、カイツブリの仲間などを観察しに来ませんか。徒歩で観察します。

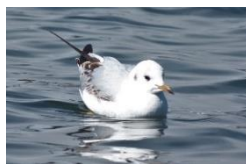
◇対象：誰でも(小学2年生以下は保護者同伴) 定員20名

◇時間：10:00~12:00

◇参加費：100円(教材費・保険代)

◇持ち物：マスク、双眼鏡(貸出可)、防寒着

※申込受付：12月16日(木)から(電話のみ)



1月23日(日)「^{ひみつ きち}秘密の基地づくり」※雨天中止
アシ原に入って、^{ひみつ きち}秘密の基地を作りましょう! ^{くき}茎やつるなど自然
^{ざいりょう くふう}の材料を工夫して、^まとっておきの基地を作ってみませんか。

◇対象：小学生以上の親子 定員20名

◇時間：10:00~12:00

◇参加費：100円(教材費・保険代)

◇持ち物：マスク、軍手、園芸用ハサミ(貸出可)、^{なが}長そで長ズボン、首に巻くタオル、飲み物

※申込受付：12月23日(木)から(電話のみ)



1月29日(土)「^{かんさつかい}星空観察会：冬の星空」※曇雨天中止

センターの屋上から^{かんさつ}星空観察を行います。親子での参加をお待ちしております。

◇対象：誰でも(小学2年生以下は保護者同伴) 定員20名

◇時間：17:30~19:30 ◇参加費：100円(教材費・保険代)

◇持ち物：マスク、^{ぼうかんぎ}防寒着

※申込受付：1月5日(水)から(電話のみ)



2月6日(日)「^{ふゆのむさがし}冬の虫さがし」※雨天中止

虫たちは寒い冬をどんなふうにごしているのかな? みんなで昆虫を探してみましよう。

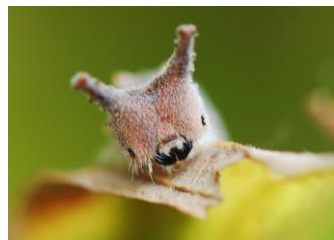
◇対象：誰でも(小学2年生以下は保護者同伴) 定員20名

◇時間：10:00~12:00

◇参加費：100円(教材費・保険代)

◇持ち物：マスク、飲み物、防寒具、^{ぐんて}軍手

※申込受付：1月6日(木)から(電話のみ)



★申込方法：電話にてお申込みください。各講座は定員になり次第、受付を終了させていただきます。なお、お申込みは講座の1か月前の10時から受け付けています。

※問い合わせ・受付時間：TEL:048-422-9991 10:00~16:30

※詳しくは彩湖自然学習センターホームページをご覧ください。

[\(http://www.city.toda.saitama.jp/site/saiko/\)](http://www.city.toda.saitama.jp/site/saiko/)



※年末年始休館 12月29日(水)~1月4日(火)