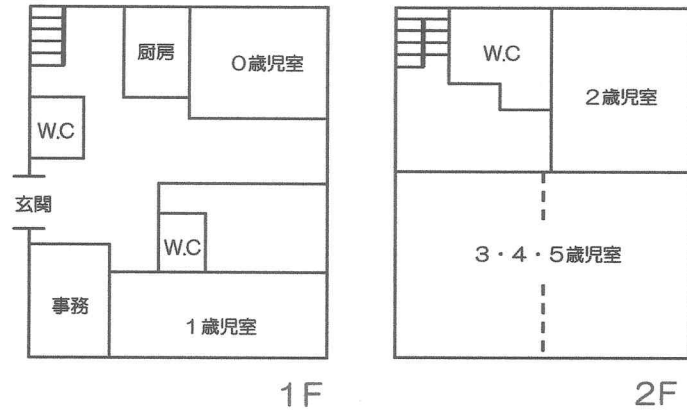


◇園舎平面図



0歳児室(1F)



2歳児室(2F)



1歳児室(1F)



3・4・5歳児室(2F)



園庭



園舎外観

社会福祉法人 じろう会

戸田こども園



入園のご案内

入園についてのお問い合わせは
戸田市役所 こども青少年部 保育幼稚園課まで
TEL : 048-441-1800 (代表) 内線 235

戸田こども園 [概要]

運営：社会福祉法人 じろう会
 名称：戸田こども園
 開園：平成 18 年 4 月
 所在地：戸田市上戸田 1-23-8
 TEL/FAX：048-444-1125
 建物の規模・構造：軽量鉄骨造二階建て
 (延床面積 497.78 m²)

◇年齢別園児定数：106 名

0 歳児／こばと組／6 名
 1 歳児／すずめ組／18 名
 2 歳児／ひよこ組／19 名
 3 歳児／りす組／21 名
 4 歳児／うさぎ組／21 名
 5 歳児／きりん組／21 名
 (乳児 43 名・幼児 63 名)

◇受け入れ年齢

産休明け (57 日) から就学前まで

◇保育園スタッフ

園長・主任保育士・保育士・栄養士及び
 調理関係職員・嘱託医(内科・歯科)

◇開園時間

平日／ 7:00～20:00
 土曜／ 7:30～18:30

※延長保育について

1 時間延長 (18:00～19:00) 月額 ¥2,500
 2 時間延長 (18:00～20:00) 月額 ¥4,000

◇完全給食実施

3 歳児以上 (幼児組) のお子様につきましては、
 主食代 (月額 ¥1,000) を徴収いたします。

◇保育理念

乳幼児期の経験は人間の一生にとって重要で
 ず。大切なこの時期の子どもたちをお預かりす
 るにあたり、私たちは次のことを保育理念とし
 て掲げ、一日一日を大切に丁寧な保育を取り組
 みます。

- ・豊かな感性や人間性を育み、
健康な身体と心を育てる
- ・日々の遊びや生活の中で、様々な経験や
体験から学び、生きる力を育む
- ・安全で情緒の安定した生活ができ、
子どもたちが自主的にのびのびと遊べる
環境を用意する
- ・家庭や地域社会との連携を大切にして
保育者と共に育てあい、育ちあう

◇保育目標

みんなと一緒にいきいきと遊ぶ子ども、
 いきいきと遊べる子どもは、

- ・健康な身体と心が育ちます
- ・自分で考えて行動します
- ・友だちを大切にします

◇保育環境

Dayhome (昼間の家庭)
 “穏やかであたたかな生活空間を大切に、
 緑とお花がいっぱいの保育園” に心がけます。

◇保育園の特色

幼児組 (3・4・5 歳児) は、異年齢の子ど
 もたちがグループになり一緒に生活します。
 子どもの発達段階のみを追いかけるのでは
 なく幅のある人間関係を育み、年上の子が年
 下の子を優しくいたわり、年下の子は年上
 の子に憧れを持ち、自分の未来の姿を思い成長
 します。様々な年齢の子との交流の中で、子
 ども同士の育ちあいを大切にその子らしさ
 と互いを思いやる心や、いたわる優しさを育
 てます。

◇年間の主な行事

日々の生活の中で様々な経験や体験を
 通して、豊かな感性を育み園生活が楽しく
 過ごせるよう行事を計画します。

春

入園を祝う会
 春の健康診断(内科・歯科)
 こどもの日の祝い(よもぎ団子作り)

夏

七夕祭りおよび夏祭り
 プール
 すいか割り
 お泊り保育(年長児)

秋

親子プレイデー
 親子遠足(幼児組)
 秋の健康診断(内科)
 お月見会(月見団子作り)

冬

クリスマス観劇会
 豆まき
 お楽しみ会
 ひな祭り会(ちらし寿司作り)
 卒園を祝う会

その他毎月、誕生会・クッキング保育・
 身体計測・避難訓練・乳児健康診断があります。

◇デイリープログラム

7:00	開園(順次登園) 視診 連絡把握
9:30	出席人数把握 朝の集会(幼児組)
10:00	おやつ・授乳・あそび(乳児組) ごっこあそび・散歩 課題活動(幼児組)
11:30	昼食(乳児組)
12:00	昼食(幼児組)
12:30	昼寝(乳児組)
13:00	昼寝(年長児のみ昼寝なし) 学習とあそび(年長児)
15:00	おやつ・授乳・あそび
16:00	お帰り集会(順次降園)
18:00	延長保育
20:00	閉園(保育終了)

◇アクセス

JR 埼京線「戸田駅」東口より徒歩約 15 分 蕨警察署近く

