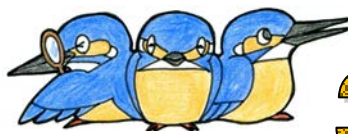


カワセニ通信



No.80

3月

発行：彩湖自然学習センター

発行日 H29. 3. 3

～自然写真パネル展 みにきてね～

彩湖周辺も日に日に春めき、ヒメオドリコソウやオオイヌノフグリなど春の花が咲き始めています。センターの周りも茶色から少しずつ緑へと変化しています。

さて、センターでは、3月1日（水）から4月9日（日）まで「彩湖・自然百景」をテーマに写真展を開催しています。彩湖周辺の自然の移り変わりを感じていただければと思います。

平成29年度も多数の講座を用意して皆様のご来館をお待ちしています。ぜひ足をお運びください。

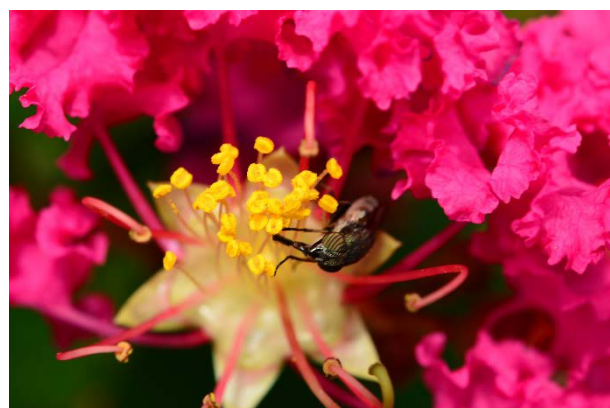
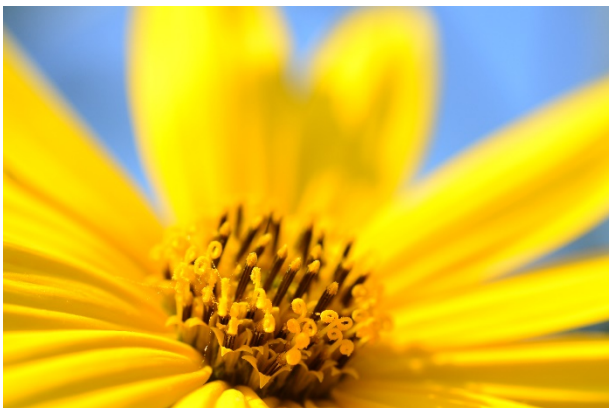
（下の写真は昨年度出品作品の一部です）

期間：3月1日（水）～4月9日（日）

場所：5階展示室

期間中の休館日：13日（月）、27日（月）、31日（金）

彩湖の自然写真展
彩湖・自然百景
彩湖周辺で見られる自然界の生き物たちの姿や四季折々の自然風景などを紹介します。色彩豊かな写真をご覧ください。
期間 3月1日（水）～4月9日（日）
※休館日：3月13日（月）、27日（月）、31日（金）
時間 10:00～16:30
場所 彩湖自然学習センター
5階展示室
電話 048-422-9991



星空ガイド 宵の明星

彩湖自然学習センター周辺は草原や森林に囲まれ市内で最も星が良く見えます。360度遮るものがない中で星を観察できます。

最近では、夕方西の空を見ると明るい星が見えています。これは宵の明星と呼ばれる金星です。金星は大変明るいので太陽が沈んで少しすると、最初に見える星です。望遠鏡で見ることができれば、月のように欠けているのが分かります。金星は地球の内側を回る惑星で、今月25日(土)に太陽と地球の間に入り見えなくなります。今月の初め頃はまだまだ見えますので、ぜひご覧ください。明るい星ですので、みなさんのご自宅のあたりでも十分見ることができます。

夕方の空に見えなくなると、今度は明け方の空で輝き、明けの明星と呼ばれるようになります。



月のように欠けている金星

講座案内 (4月)

4月30日(日) ※雨天実施

「食べられる野草」

彩湖周辺で植物観察をしながら、食べられる野草を探します。後半では野草の試食を行います。春の野草はどんな味がするのでしょうか・・・？

○対象：誰でも(小学2年生以下は保護者同伴)

○定員：40名

○時間：10:00～12:00

○参加費：200円(材料費、保険代)

○持ち物：マイカップ、マイ箸、摘んだ野草を入れるビニール袋、動きやすい服装



☆**申込方法**:彩湖自然学習センターへ電話にてお申込みください。各講座は定員になり次第、受付を終了させていただきます。なお、申込みは講座の1か月前の10時から受け付けています。

★初めて来館される方は事前に当センターの場所の確認をお願いします。

※Tel:048-422-9991 ※問い合わせ・受付時間 10:00～16:30

※詳しくは彩湖自然学習センターホームページ

(<http://www.city.toda.saitama.jp/site/saiko/>)をご覧ください。