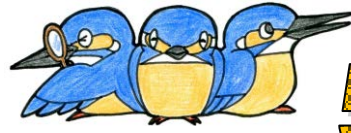


カワセミ通信



No.71
5月

発行：彩湖自然学習センター

発行日 H28.5.1

～彩湖は 最高、さあ行こう！～

平成28年度がスタートして1か月が過ぎました。生き物^{かんさつ}観察には最高^{しよくいん}の季節です。職員^{みなさま}一同、皆様のご来館をお待ちしております。今年度もよろしくお祈いします！

職員紹介



小山

彩湖自然学習センター5年目です。彩湖周辺の四季折々に見られる豊かな表情を楽しんでいます。



坂部

おなじみの生きものも、よお〜く見てみると、面白い発見がいっぱい！いっしょに“面白いものさがし”をしましょう！



當麻

これまでは、天体を観察していましたが、昨年度からセンターで、植物や昆虫の観察も加わり新しい発見に興奮しています。



山本

生きものだいすきにんげんあつまれー！私は昆虫が好き・・・



和田

今年も季節ごとの自然写真を撮っていきます。ぜひ、センターの写真展を見に来てください。今年もよろしくお祈いします。



高津

センターでは双眼鏡も虫眼鏡も貸し出しています。一緒に生きもの探しをしましょう！

季節の生きもの

白い蝶^{ちょう}・・・シロチョウ科の仲間たち

今の季節、センターの周辺に白いチョウがたくさん飛んでいるのが見られます。ぜんぶモンシロチョウだと思っいていませんか？実はこの季節は白いチョウが他にもいるんですよ。

モンキチョウという黄色いチョウのメスには白色型があります。モンキチョウの幼虫はシロツメクサなどのマメ科の植物の葉を食べます。オスの^{はね}翅の先がオレンジ色のツマキチョウはカラシナやタネツケバナの^{かすい}花穂の部分^{みやく}を食べます。翅の脈が黒いスジグロシロチョウは^{うす}薄暗い場所によくいます。

ツマキチョウは5月^{なか}半ばまでしか見られませんし、スジグロシロチョウは最近^{さいきん}ではなかなかお目にかかることはできなくなりましたが、白いチョウを見たときには「モンシロチョウかあ」と思わずによく見てみてくださいね。(R)



ツマキチョウ



モンシロチョウ



モンキチョウ



スジグロシロチョウ

講座案内 (5月～6月)

5月15日(日) ※雨天実施

「彩湖周辺の野鳥観察：初夏」 対象：誰でも30名 小学2年生以下保護者同伴

今年度最初の野鳥観察会です。南の国から子育てのためにやって来たオオヨシキリやカッコウにも会えるかな？

- 時間：10:00～12:00
- 参加費：100円(保険代を含む)
- 持ち物：動きやすい服装



6月25日(土) ※雨天実施

「彩湖で七夕」 対象：幼児・小学生30名 幼児は保護者同伴

七夕の夜、おり姫星やひこ星を探せるように星を探す道具「星座早見盤」を作ります。笹飾りも作って、願い事を書いた短冊も笹の葉に飾りましょう。

- 時間：13:30～15:30
- 参加費：100円(保険代を含む)
- 持ち物：工作物を入れる袋



★申込方法: 彩湖自然学習センターへ電話にてお申込みください。各講座は定員になり次第、受付を終了させていただきます。なお、申込みは講座の1か月前から受け付けています。

※TEL: 048-422-9991

※問い合わせ・受付時間 10:00～16:30

※詳しくは彩湖自然学習センターホームページ

(<http://www.city.toda.saitama.jp/site/saiko/>)をご覧ください。

こども自然クラブ会員募集！！

◇年間を通して活動するクラブです。本年度の活動は全6回です。

(活動日：6/5 7/9 9/3 11/12 2/4 3/4)

◇野外での生物観察や調査の他に、ネイチャーゲーム、がいらいしゅもんだい 外来種問題や かんきょうせいび 環境整備活動、自然の素材を使った工作など、自然体験活動を行います。生きものが好きな子、興味がある子、野外で何か活動してみたい子、学校以外にもお友達をつくりたい子、いろんな仲間が集まって活動します。

《募集要項》※詳しくは、センターホームページへどうぞ。問合せもお気軽に！

対 象	・小学3年生以上の小学生(一人で活動できる子)及び中学生 ・全6回の活動日のうち、5回以上出席できる子
定 員	30名(定員になり次第、受付を終了します)
活動時間	10:00～12:00(集合時間…9:45～9:55) ※活動内容によっては終了時間が遅くなる場合があります。
参 加 費	年会費1,000円(教材費、傷害保険料など) ※1回目にお支払いください。
申込方法	お電話にてお申込みください。電話:048-422-9991 5/1(日)10:00～受付開始

