

戸田市立新曽南保育園の概要

当園は埼京線戸田駅と戸田公園駅の間位置しています。広い園庭にはたくさんの樹木が茂り、春には桜の花が咲き秋には櫨の葉が色づきます。またトンネル山があり、子ども達は想像力をいっぱい広げて自由に遊んでいます。近くには荒川が流れ、土手では虫捕りや土手すべりなど、自然と触れ合っていて楽しんでいます。

一人ひとりの子どもを温かく受容し、安心して保育園生活を送れるよう保育にあたっています。

名 称 戸田市立新曽南保育園
昭和54年4月1日開園

□ 園児定数（乳児36名・幼児70名）

| 年 齢 | 0歳児 | 1歳児 | 2歳児 | 3歳児 | 4歳児 | 5歳児 | 計 |
|------|------|------|------|-----|------|------|------|
| クラス | こばと組 | すずめ組 | ひよこ組 | りす組 | うさぎ組 | きりん組 | |
| 園児定数 | 6名 | 12名 | 18名 | 22名 | 24名 | 24名 | 106名 |
| 担 任 | 2名 | 3名 | 3名 | 2名 | 1名 | 1名 | |

□ 職 員 園長・主任保育士・保育士・看護師・事務員・調理師・用務員

□ 嘱 託 医 内科 篠 医院 歯科 ひらつか歯科クリニック

□ 開園時間

| | |
|-------|------------|
| 月～金曜日 | 7:00～19:00 |
| 土曜日 | 7:30～18:30 |

保育理念

私たちは、子ども達が安全で安心して過ごすことができる環境を整え、心身ともに健康な子どもを育てる。

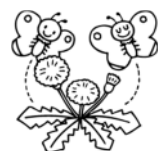
基本方針

家庭と連携をとりながら、丈夫な体と元気に遊べる子どもに育てる。
思いやりがあり、友達などを大切にし、やさしく心豊かな子どもに育てる。

個性を大切にし、自分を表現できる子どもに育てる。

最後までやり遂げる力を持つ子どもに育てる。

地域の子育て支援の拠点となる保育園づくりをする。



園 目 標

生き生き遊べる子ども

□ 年間行事計画

| 月 | 保 育 | 保 健 関 係 |
|-----------------------------------|------------------------------|--------------|
| 4 | 入園式 懇談会 | 乳幼児健康診断 |
| 5 | よもぎ団子作り きりん・うさぎ組親子遠足 | ぎょう虫卵検査 歯科検診 |
| 6 | カレー作り | 腸内細菌検査 |
| 7 | 夏まつり スイカ割り | |
| 8 | スイカ割り | |
| 9 | 月見団子作り | |
| 10 | 運動会 きりん・うさぎ組遠足 りす組徒歩遠足 | 乳幼児健康診断 |
| 11 | 芋煮会 保育参観 | ぎょう虫卵検査 |
| 12 | おたのしみ会 クリスマス会 | |
| 1 | こども新年会 もちつき | |
| 2 | 節分 懇談会 | |
| 3 | ひな祭り お別れ会 卒園式 | |
| * 毎月の行事 誕生会 身体計測 乳児健康診断 避難訓練 地域交流 | | |

□ 保育園の一日

| 時 間 | 3歳児未満（乳児組） | 3歳児以上（幼児組） |
|-------|--|---|
| 7:00 | 保育開始 順次登園 視診・自由遊び | |
| 8:30 | 組別保育開始 | |
| 9:00 | 片付け おやつ 散歩・リズム・プール・ どろんこ・乗り物遊びなど | 片付け 散歩・リズム・製作・歌・楽器・ プール・どろんこ・遊具遊びなど |
| 13:00 | 食事 | 食事 |
| 15:00 | 午睡 めざめ おやつ | 午睡 めざめ おやつ |
| 16:30 | 組別保育終了 | |
| 19:00 | 順次降園 保育終了 | |



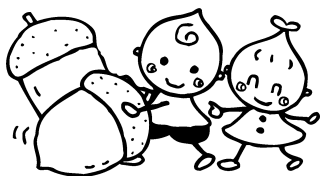
□ 建物規模

敷地 1,898,32㎡

構造 鉄筋コンクリート造2階建

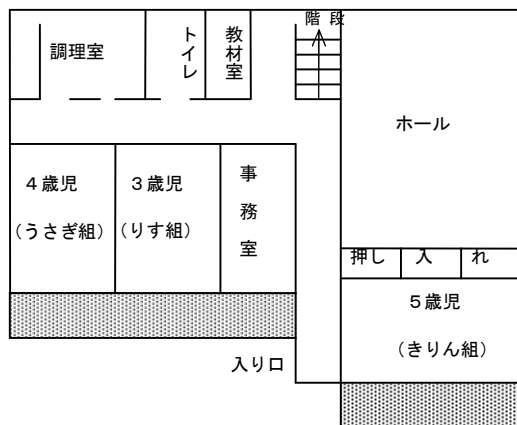
建築面積 413.80㎡

延床面積 621.77㎡

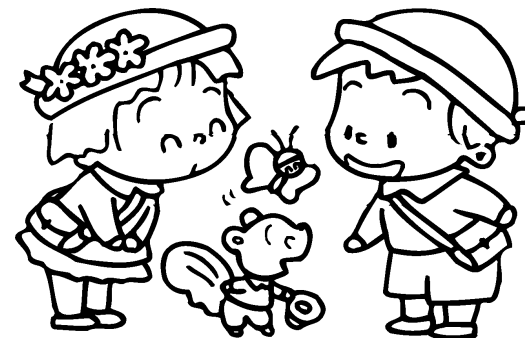
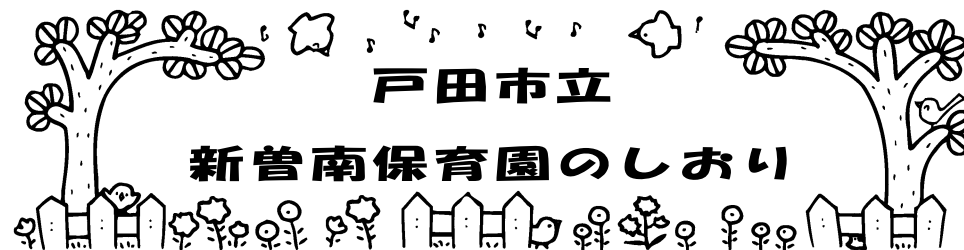
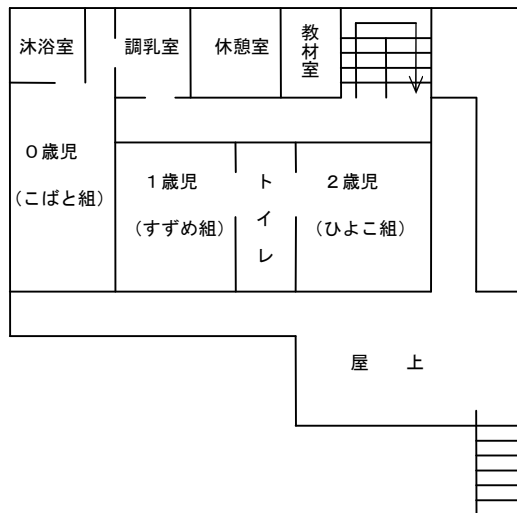


【平面図】

1階



2階



戸田市新曽南2丁目15番38号

TEL 444-7717

FAX 443-6883