

6月下旬から

あなたと大切な人のために健康診査を受けましょう!

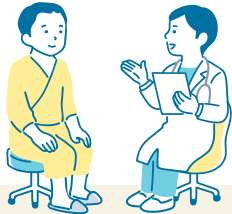


40歳以上の国民健康保険の被保険者「特定健康診査」

を対象とした

後期高齢者医療制度の被保険者「後期高齢者健康診査」

を対象とした



が始まります!

問い合わせ 保険年金課

■国民健康保険について(内線212)

■後期高齢者医療制度について(内線277)

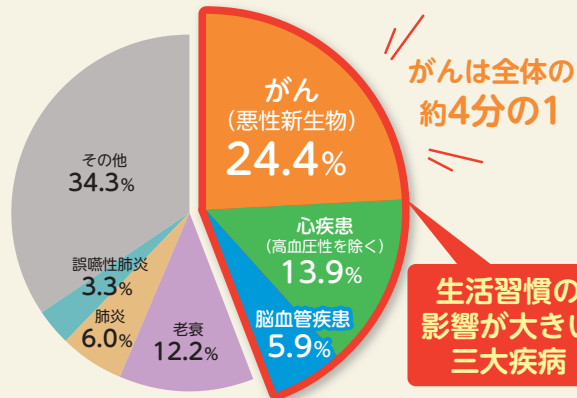
「仕事や子育て、家事などで忙しい」と、健康管理がおろそかになっていませんか?

埼玉県の死因別死亡割合を見ると、生活習慣が大きく影響する疾病である「がん・心疾患・脳血管疾患」が44.2%を占めています。

生活習慣病は、初期には自覚症状がほとんどないまま進行します。日頃から定期的に健診を受けることで、生活習慣病の早期発見・治療につながられます。

また、40歳代から生活習慣病を予防することで、**認知症**のリスク減少が期待できます。

埼玉県の死因別死亡割合



出典：厚生労働省「令和6年人口動態統計」

自分の健康状態を知るために、毎年健康診査を受けて健康寿命を延ばしましょう!

令和9年1月末までの受診で1万円相当の健診が無料に!

6月下旬頃、「受診券」と「記録票」などの案内が郵送で届きます。

※令和8年4月2日以降に被保険者になった方は、別途申請が必要です。詳しくはお問い合わせください

※会社の保険(社会保険など)の加入者は、保険者(協会けんぽや保険組合など)にお問い合わせください



特定健康診査

メタボリックシンドロームや生活習慣病のリスクをチェックします。

対象 40~74歳の国民健康保険の被保険者(令和8年度中に40歳になる方を含む)

後期高齢者健康診査

生活習慣病の発症や重症化、フレイルの予防に着目した健診です。

対象 後期高齢者医療制度の被保険者

がん検診

がんの疑いをチェックします。

※詳しくは受診券に同封の「戸田市肺がん・胃がん・大腸がん検診等の受け方」をご覧ください

がん検診も一緒に

予約・受診するのがおすすめです!



検診名	対象者	費用	実施期間・予約方法	問い合わせ先
肺がん	40歳以上	300円	6月下旬~ 令和9年2月28日(日) 医療機関へ電話で	福祉保健センター 健康づくり担当 電話：446-6453
胃がん (バリウム検査)		1,500円		
大腸がん		500円		