



マイナンバーカードに関する

あれこれ にお答えします!

問い合わせ 市民課(内線205)



マイナンバーカードの暗証番号を 忘れた、ロックがかかった場合は どうしたらよい?

市民課、美笹支所、戸田公園駅前出張所で、「署名用電子証明書暗証番号(英数字混在6~16桁)」「利用者証明用電子証明書等暗証番号(数字4桁)」を再設定できます。ご自身のマイナンバーカードをお持ちください。

いずれかの暗証番号を入力できる場合は、自分のスマートフォンから番号をリセットの上、コンビニエンスストアの端末で再設定できます。



コンビニでの
暗証番号の
再設定について



マイナンバーカードは 市民課以外でも受け取れる?

美笹支所、戸田公園駅前出張所でも受け取れます。完全予約制となり、事前に予約がない場合は受け取れません。また、予約後は一定期間、予約した施設以外の場所では受け取れません。詳しくは市ホームページをご覧ください。



マイナンバーカード
受け取り予約は
こちら



マイナンバーカードの電子証明書の 有効期限が過ぎてしまったときは?

電子証明書の有効期限は、初回交付時から5回目の誕生日までです。電子証明書の有効期限が過ぎると、電子証明書機能を使った手続きができません(健康保険証としては有効期限の3カ月後の月末まで使用可)。市民課、美笹支所、戸田公園駅前出張所で更新できます(予約不要)。

※カードの有効期限は、初回交付時から10回目(作成時18歳未満の方は5回目)の誕生日まで



電子証明書の有効期間
の更新について



マイナンバーカード関係 問い合わせ先一覧

- マイナンバーカード、電子証明書、個人番号通知書、通知カード、コンビニなどでの証明書交付サービスについて
- マイナンバーカードおよび電子証明書を搭載したスマートフォンの紛失・盗難について
- マイナンバーカードの健康保険証利用について など

マイナンバー総合フリーダイヤル
0120-95-0178



- 資格確認書(国民健康保険)について 保険年金課(内線 266)
- 資格確認書(後期高齢者医療保険)について 保険年金課(内線 277)
- 資格確認書(社会保険)について 加入している各保険者

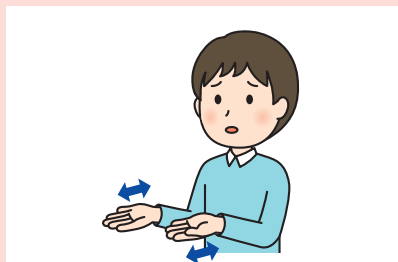
手話でコミュニケーション

第65回

今月は、「地震」「火災」についての手話を紹介します。

問い合わせ 障害福祉課(内線297)

● 地震



上に向けた両手のひらを同時に前後に動かす。

● 火災



左手を斜めに構えて屋根の形をつくり、その横で5指を伸ばした右手を半回転させながら上げる。

広告

50歳以上の方へ(R8.4.1 現在)

埼玉未来大学

〔学長 / 埼玉県知事〕

令和8年度受講生募集

◆ライフデザイン科

シニアライフに役立つ知識の学習

●通学講座(1年間)▶授業料: 48,000円

▶会場: 蕨、伊奈ほか

●オンライン講座(16講座+1登校)

▶授業料: 17,000円

その他社会的起業を学ぶ地域創造学科、実践的に学ぶ専門学科もあります。

募集締切3月21日(土)【必着】
詳しくはこちらでご確認ください

埼玉未来大学 検索 (公財)

☎048-728-2299 いきいき埼玉