



# 「こども誰でも通園制度」 が4月から始まります！



■問い合わせ 保育幼稚園課（内線252）

## こども誰でも通園制度って？

全てのこどもの育ちを応援し、こどもの良質な成育環境を整備するとともに、全ての子育て家庭に対して、保護者の多様な働き方やライフスタイルにかかわらない形で支援を強化するために創設された新たな通園制度です。

対象

保育所などに通っていない  
0歳6カ月～満3歳未満のこども

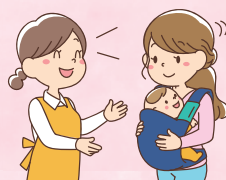
利用  
時間

月10時間の枠内で  
時間単位で柔軟に利用可能

※利用には、申請や施設との事前面談などの手続きおよび利用料が発生します

## 期待できる効果

- 年齢の近いこどもたちとの、初めての集団生活にぴったり！
- 家とは違う空間や遊具でのびのびと遊べます！
- 保育士と接することで、こどもの成長や関わり方についてアドバイスをもらえることも！
- 育児の合間に、自分の時間を過ごせます！



※利用方法や実施施設（私立保育所も対象）など、詳しくは市ホームページをご覧ください

／随時更新中！／



# 戸田市民大学 記念講演会を開催します



戸田市民大学では、市民の皆さんに「学ぶ楽しみ」や「活動する喜び」を感じてもらうために、年間を通じてさまざまな分野の講座を実施しています。3月には、45単位を取得した修了者へ市長から修了証を授与する「閉講式」と併せて、「記念講演会」を開催します。戸田市民大学は、どの講座からでも始められます。あなたも一緒に学んでみませんか。

■問い合わせ 生涯学習課（内線308）

心療内科医、読売新聞連載「人生案内」回答者

海原 純子さん講演会

## 「ストレス時代を生き抜く」

物価高や天候不順、先が見えない不安感…ストレス要因が多い中で、気持ちを前向きにしていくにはどうすればよいのでしょうか。ストレスのサインと、それに気付く方法、回復力を伸ばす具体策などを紹介しながら、大人の生き方について考えます。



講師

医学博士、心療内科医、産業医、  
昭和女子大学 客員教授

うみはら じゅんこ  
海原 純子さん

と き 3月7日（土）、午後2時～3時40分

※開始前に市民大学閉講式を実施します

と ころ 文化会館 304会議室

対象・定員 市内在住・在勤・在学者、80人

※オンデマンド配信あり（講座終了後、期間限定・申し込み者限定で配信）

申 込 2月2日（月）午前9時から申込フォーム、電話（424-9585）

または電子メール（simin-daigaku@city.toda.saitama.jp）

で ※費用無料。申込順

申込フォームはこちら

