

子育て世帯から高齢世帯まで



地域に密着した支援を行う「社協」へ ご相談ください

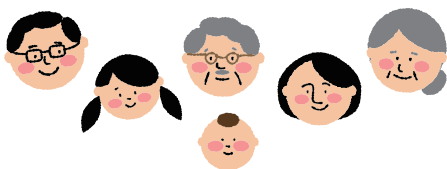


市では、地域住民と連携しながら活動を推進している市社会福祉協議会(通称：社協)と共に、誰もが安心して暮らせる地域社会づくりに取り組んでいます。

■問い合わせ 市社会福祉協議会 442-0309

「社協」とは？

「社会福祉法」に基づき、地域福祉を推進する民間の社会福祉法人です。地域の方やボランティア・福祉関係者・行政機関と連携し、地域のニーズや課題解決のためにさまざまな活動をしています。



社協はどんなことをしているの？

- 日常生活上の困り事の相談
- コミュニティソーシャルワーカー(CSW)による問題解決に向けたサポート
- 住民が行う自主的な福祉活動(支部活動)
- 子どもの居場所づくりなどの支援
- ボランティア活動に対する支援
- 福祉に関する啓発(出張講座)
- 権利擁護に関する相談支援 など

世代を問わず幅広く地域に密着した相談受付、支援を行っています。

ホームページ、SNSで
講座情報などを発信中！



社協ホームページ



X 公式アカウント

市と連携してさまざまな取り組みを実施しています！

子どもの居場所づくり

子どもが安全、安心に過ごせる居場所づくりを進めるため、活動団体の支援や育成を行っています。



子どもの居場所▶

住民による福祉活動(支部活動)を応援

地域の関係づくりのため、支部(町会・自治会)やボランティアなどの協力のもと、住民が自主的に行うサロンや健康増進運動などの活動を支援しています。



脳若トレーニング▶

助けが必要な方への支援

生活福祉資金貸付事業、福祉サービス利用援助事業(あんしんサポートねっと)、食料支援などを通じて支援します。

食料支援

物価高騰の影響などにより生活に不安がある市内200世帯(予定)へ米などを配付します。

- と き 12月18日(木)、
午前10時～午後7時
- ところ 福祉保健センター

※要事前申し込み。詳しくは社協ホームページをご覧ください



相談員による地域への支援

地域で不安や悩みを抱えた方をCSWが適切なサービスにつなげるとともに、個別の生活課題を地域で支え合う仕組みをつくれます。



おしゃべりサロン▶

活動の継続には、皆さんの協力が必要です。ご協力をよろしくお願いいたします。

会費・寄付・ 募金 など

これらの活動には、会員が納めた会費が充てられています。会員として加入し、資金面から地域福祉活動の支援をお願いします。また、寄付や募金、自動販売機の設置の協力もお待ちしております。

ボランティア

日常生活のちょっとした困り事にボランティアとして協力できる方を募集しています。学校や地域での福祉学習や各種ボランティア講座への参加もお待ちしております。ボランティアに興味のある方、地域での福祉活動に参加したい方はお問い合わせください。

