

市税は
期限内に
納めましょう

戸田市税は口座振替など 便利な納付方法がたくさん!



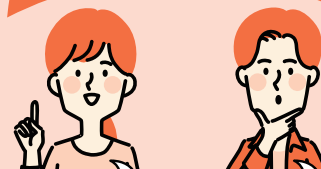
市税は、皆さんの暮らしを支える行政サービスのための大切な財源です。市税の納期限内納付にご協力ください。

問い合わせ 収納推進課(内線222)

地方税統一QRコード(eL-QR)で市税の納付がもっと便利に!

令和5年4月から納付書に印刷された「地方税統一QRコード(eL-QR)」を利用して市税の納付ができるようになり、対象税目の納付がさらに便利になりました。全国の地方税統一QRコード対応金融機関やスマートフォン決済アプリから納付できます。スマートフォンやパソコンを使い、「地方税お支払サイト」からクレジットカード(手数料は利用者負担)やインターネットバンキングなどによる納付も可能です。ぜひご活用ください。

こんなところが便利に!!



従来の納付書での納付よりも、対応金融機関が増えました。

24時間365日スマホで納付できるから自宅にいながら簡単にできるね!

必要なもの

納付書(eLマークのあるもの)

対象税目

- ・固定資産税、都市計画税
- ・軽自動車税(種別割)

納付方法

1

eLマークのある納付書を
用意

2

地方税お支払サイトへ
アクセス

3

eL-QRコード読み取り、
またはeL番号を入力

4

支払い方法を選択して
納付完了!

口座振替で自動引き落とし可能です(市税・国民健康保険税)

一度申し込むと、以後は指定の口座から自動引き落としで納税ができます(手数料不要)。納期限が過ぎ、延滞金が発生するリスクを減らせます。

対象税目

- ・市県民税(普通徴収)
- ・固定資産税
- ・都市計画税
- ・軽自動車税(種別割)
- ・国民健康保険税

1

キャッシュカードと
本人確認書類を用意

2

口座振替依頼書・
申込書に記入

3

専用端末でキャッシュ
カードを読み込み

4

4桁の暗証番号を入力
し、手続き完了!

納付方法が増えてさらに便利に! /

市では、納税者の多様なニーズに合わせ、さまざまな決済方法を随時追加しています。自分のライフスタイルに合わせた納付方法でお支払いください。

スマートフォン決済アプリ

4月から決済方法にau PAYとFamiPayが加わりました!

納付書に印刷されたバーコードを読み取ることで

24時間365日いつでも簡単に市税などを納付できます。支払い手数料の負担はありません。



ストップ!滞納

-10~12月は市税滞納整理強化期間です-

税負担の公平性や税収入を確保するため、県と県内63市町村では「滞納整理強化期間」を設定し、徴収対策を進めています。財産があるにも関わらず、納税義務を果たそうとしない滞納者に対する預貯金や給与などの差押えを強化し、滞納の解消に向けた取り組みを行っています。



埼玉県マスコット「コバトン」

納税相談

平日:午前8時30分~午後5時15分

※毎週水曜日は午後7時まで

日曜窓口:毎月第1日曜日(1月を除く)、
午前9時~午後5時

※急遽閉鎖になる場合があります。来庁前に必ずご確認ください

早めにご相談ください

