

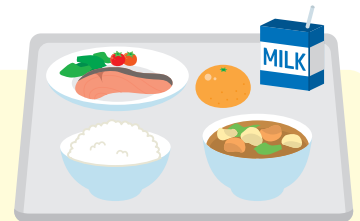
物価高騰に負けない！

# 市民の暮らしを 独自の施策で支援します



市ではあらゆる世代の市民生活を支えるため、国の低所得世帯への特別給付金に加え、さまざまな取り組みを実施します。

## 1 給食費（6カ月分）を無償にします！



問い合わせ 保育園・幼稚園について 保育幼稚園課（内線 276）  
小・中学校について 学校給食課 442-5065

子育て世代への支援として、保育園・幼稚園、戸田市立小・中学校に子どもが通っている市内在住の保護者を対象に、令和5年10月以降の半年分の給食費の無償化などを実施します。

## 6カ月でこれだけの負担軽減に！

市内保育園では  
3万3,000円  
の軽減に！

（公立保育園の場合  
1カ月あたり5,500円）



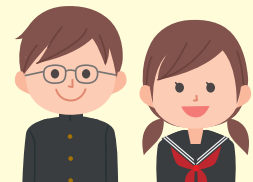
小学校では  
2万4,000円  
の軽減に！

（1カ月あたり4,000円）



中学校では  
2万7,600円  
の軽減に！

（1カ月あたり4,600円）



※10月～令和6年3月までの6カ月分の給食費を支払う場合で換算

| 対象の施設  | 無償・助成の内容                                 | 手続き  |
|--|--|--|
| 戸田市内の認可保育所・幼稚園・認可外保育施設                             | 10月～令和6年3月までの6カ月分の給食費（主食費・副食費）保護者負担分を無償に | 不要   |
| 戸田市外の認可保育所・幼稚園・認可外保育施設など                           | 10月～令和6年3月までの6カ月分の給食費（主食費・副食費）保護者負担分を助成  | 申請書・領収書などの提出が必要です。申請書の受付期間は後日お知らせします。                      |
| 戸田市立小・中学校  | 10月～令和6年3月までの6カ月分の学校給食費を無償に              | 不要   |
| 戸田市立小・中学校（学校給食の提供を受けていない場合）<br>戸田市外の小・中学校、特別支援学校など | 10月～令和6年3月までの6カ月分の戸田市学校給食費相当額を助成         | 8月1日（火）～9月30日（土）（消印有効）の期間内に申請書をご提出ください。詳しくは市ホームページをご覧ください。 |



※認可保育所・幼稚園・認可外保育施設などではそれぞれ金額が異なります（1カ月あたり上限額7,500円）

## 2 プレミアム付の電子商品券を抽選販売します！

問い合わせ 商工会 441-2617

コロナ禍や物価高騰の影響を受けている市内経済を支援するため、商工会と連携して「プレミアム付商品券」を、QR 決済に対応した「電子商品券」として販売します。購入にあたっては、事前に抽選の申し込みが必要です。



プレミアム率  
30% 付き！

※ 全店共通券は全ての対象店舗で、中小店専用券は店舗面積 1,000㎡以下の対象店舗でのみ利用可能です

利用可能店舗はこちら



10,000 円で 13,000 円分 (全店共通券 10,000 円、中小店専用券 3,000 円) の電子商品券を購入することができます。1 セット 10,000 円で、1 人につき最大 5 セットまで申し込み可能です。

|          |   |
|----------|---|
| 抽選申込期間   | 8月1日(火)～21日(月)<br>※結果の発表は9月1日(金)～                 |
| 電子商品券の購入 | 9月1日(金)～15日(金) ※当選者のみ                             |
| 利用期間     | 9月18日(祝・月)～令和6年1月31日(水)                           |
| 購入対象者    | 市内在住・在勤者  |
| 申込方法     | スマートフォンに、専用アプリ「TODA PAY」をインストールして、アプリからお申し込みください。 |



### 申込方法・利用方法に関するサポート窓口とコールセンターを設置します

サポート  
窓口

| とき                        | ところ                           |
|---------------------------|-------------------------------|
| 8月1日(火)～31日(木) 午前10時～午後3時 | イオンモール北戸田店<br>1階食品レジ中央カウンター付近 |
| 8月2日(水) 午前10時～正午、午後1時～4時  | 東部福祉センター                      |
| 8月3日(木) 午前10時～正午、午後1時～4時  | 上戸田地域交流センター(あいパル)             |
| 8月9日(水) 午前10時～正午、午後1時～4時  | 新曽福祉センター                      |
| 8月10日(木) 午前10時～正午、午後1時～4時 | 西部福祉センター                      |

コールセンター  
(TODA PAY 事務局)

☎ 050-6875-5510

| 設置期間          | 受付時間   |
|---------------|--|
| 令和6年3月8日(金)まで | 午前10時～午後5時<br>(土日祝日、年末年始を除く)<br>※9月のみ土日祝日も対応 |

※ 電子商品券の利用期間は令和6年1月31日(水)までです

## 3 敬老祝品を 8,000 円増額します！

問い合わせ 健康長寿課 (内線 285)

これまで多年にわたり、社会の発展に貢献していただいたことに、感謝と敬愛の意を表し、敬老祝品「戸田市共通商品券(紙幣型)」を贈呈します。例年の 2,000 円相当の贈呈額に 8,000 円分を上乗せし、合計 10,000 円分を贈呈します。個別対応のため同一世帯でも贈呈時期が異なる場合があります。



※ 8月下旬から発送し、9月中には、対象者全員に贈呈される見込みです。紛失などによる再発行不可

| 対象者                            | 贈呈内容                                  | 使用期限                   | 使用方法                                   |
|--------------------------------|---------------------------------------|------------------------|--|
| 令和5年8月1日現在で、戸田市に1年以上在住の70歳以上の方 | 「戸田市共通商品券(紙幣型)」<br>500円券20枚(10,000円分) | 令和6年<br>1月31日(水)<br>まで | 同封の「戸田市共通商品券加盟店一覧」<br>に掲載の店舗でのみ使用できます。 |