

12月1日(金)から、市民課窓口前で

新たな証明書自動交付サービスが始まります

利用には
マイナンバーカードが
必要ですので、
お早めの取得を
おすすめします。

証明書自動交付サービスでは、マイナンバーカードを利用して暗証番号を入力することで住民票の写し、印鑑登録証明書、税証明、戸籍証明(本籍が戸田市の人のみ)が取得できます。申請書記入の手間や、窓口の待ち時間もなく大変便利です。ぜひ、ご利用ください。

●問い合わせ 市民課(内線205)

マイナンバーカードを取得すると こんなに便利です!

全国のコンビニでも証明書を取得できます!

交付場所

全国のセブン-イレブン、ローソン、サークルKサンクス、ファミリーマートなど

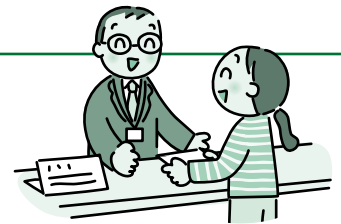
取得できる証明書

- 住民票の写し ●印鑑登録証明書(登録者のみ)
- 戸籍証明書(本籍が戸田市の人)
- 税証明書(課税証明書・所得証明書・非課税証明書で、いずれも最新年度のみ)



行政サービスの手続きがスムーズに!

税務署への所得税申告、年金関係の手続き、福祉や子育てなどの行政サービスの手続きの際に、マイナンバーの記載が必要です。マイナンバーカードがあれば、本人確認とマイナンバー確認の両方にご利用いただけます。



市民課窓口前の 自動交付機では、 職員が操作案内をします

市役所の証明書自動交付機の操作は、コンビニと同様です。「マイナンバーカードをつくったけれど、コンビニで証明書を取得できるか不安」という人は、ぜひ一度こちらをご利用ください。職員が丁寧に使い方を説明します。



マイナンバーカードを取得するには

郵送またはスマートフォンなどを利用してインターネットで申請できます。申請書を紛失した人や住所や氏名に変更がある人は、本人確認をさせていただき窓口で申請書をお渡しします。

※旧住所や旧氏名が記載された申請書は使えませんのでご注意ください

マイナンバーカード申請イベントに参加しよう

戸田公園駅前出張所で「マイナンバーカード申請イベント」を開催します。本人が自身の本人確認書類を持参するだけで、その場で申請できます。マイナンバーカードは、自宅で本人限定受取郵便にて受け取ることができます。職員が申請をお手伝いしますので、ぜひご利用ください。

イベント日時 12/16(土)、H30.1/20(土)、2/17(土)
(午前9時~午後3時)

※要予約。混雑が予想されますので時間に余裕を持ってお越しください

詳しくはこちらへ

●戸田市マイナンバーカード総合ページ

<http://www.city.toda.saitama.jp/soshiki/191/shimin-sougou.html>

