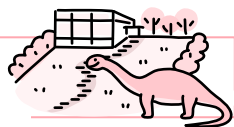




## 児童センター こどもの国



開館時間は午前9時～午後9時。★印は当日受付、●印は事前申し込みが必要。

**申込・問い合わせ** こどもの国☎443-2387  
毎月第3水曜日は休館日です。(今月は19日)

**申込方法** 往復はがきの往信に講座名、参加者氏名(親子対象講座は親子とも)、生年月日(親子対象講座は子)、住所、電話番号を、返信に住所、氏名を記入して「ベビーオイルマッサージ体験会」は4月12日(水)必着、「ピョピョルーム」「コッコルーム」は4月25日(火)必着、「天体観望会」は5月6日(土)必着、「天文科学教室」は5月12日(金)必着でこどもの国(〒335-0023 戸田市本町1-17-7)へ ※応募多数は抽選。当日受付講座は30分前から受け付けます

### 4月の特別イベント

#### ★こどもの国 春のお楽しみ会

1日(土) 10:00～15:00 全児童(未就学児は保護者同伴)

### 未就学児向け講座

#### ★電車であそぼう

6日(木)、20日(木) 9:00～12:00 未就学児と保護者  
※ポイントカードを持っている人は持参してください

#### ★キッズスポーツ

10日(月) 10:00～11:00 1歳～未就学児と保護者 先着35組

#### ★キッズクラブ

12日(水)、26日(水) 10:00～10:45 2～3歳と保護者 先着15人

#### ★それいけ！たいそう

13日(木)、27日(木) 10:30～11:00 未就学児と保護者

#### ★親子の楽しい絵本の会

13日(木)、27日(木) 11:00～ 未就学児と保護者

#### ●ベビーオイルマッサージ体験会

20日(木) 10:30～12:00 2カ月～1歳の乳児と保護者 15組

#### ★体操の先生とあそぼう

21日(金) 10:00～11:00 1歳～未就学児と保護者 先着35組

### ●お誕生日会

24日(月) 10:30～ 4月生まれ未就学児と保護者  
※4月15日(土)までに窓口で申し込み。申込時に当日お渡しする親子写真と手形をとります

### 小学生向け講座

#### ★ラキューであそぼう

3日(月) 16:00～17:00 小学生 先着10人

#### ★ドッジボールとおにごっこ

5日(水) 16:00～17:00 小学生 先着30人

#### ★囲碁・将棋・ゲームであそぼう

8日(土)、22日(土) 14:00～15:30 小学生以上

#### ★ジュニアスポーツ

28日(金) 16:30～17:30 小学生  
※必ず室内履きを持参してください

### 中学生向け講座

#### ★ギター講座

2日(日) 15:00～17:00 中学生 先着5人  
※ギターを持っている人は持参してください

#### ★楽器体験講座

23日(日) 15:00～17:00 中学生 先着6人  
※ギター・ベースを持っている人は持参してください

### 全児童向け講座

#### ★おりがみタイム

15日(土) 14:00～15:00 全児童(未就学児は保護者同伴) 先着20人

#### ★製作のじかん

7日(金) 15:00～16:00 全児童(未就学児は保護者同伴) 先着20人

### ★オリジナルカレンダーをつくろう

25日(火) 14:00～ 全児童(未就学児は保護者同伴) 先着30人

### こどもお悩み相談

午前10時30分～午後4時

### 5月の募集講座

#### ●ピョピョルーム

※全5回参加できる人優先  
5月9、16、23、30、6月6日の火曜日、10:00～10:45  
平成27年4月2日～12月31日生まれの幼児と保護者、12組

#### ●コッコルーム

※全5回参加できる人優先  
5月9、16、23、30、6月6日の火曜日、11:15～12:00  
平成25年4月2日～平成27年4月1日生まれの幼児と保護者、12組

#### ●天体観望会

5月13日(土)、19:00～20:30  
全児童(保護者同伴)、親子20組  
※曇雨天時の講座内容は小学3年生以上向けとなります

#### ●天文科学教室(全6回講座)

5月21日、6月18日、7月2日、9月17日、10月15日、11月19日の日曜日、10:30～11:30 小学3～6年生、20人  
※全6回を通して望遠鏡制作や星座と神話について学びます

### とりかえっこ in こどもの国

次回開催(6月未予定)のとりかえっこに向けて引き続き提供物品を受け付けています。  
※詳しくはお問い合わせください

## 児童センター プリムローズ



開館時間は、午前9時～午後6時。★印は自由参加、●印は事前申し込みが必要(来館・電話可)。イベントの申し込みは、1日(土)から開館時間中に受け付けます。

**申込・問い合わせ** プリムローズ☎422-1033  
毎月第1月曜日は、休館日です。(今月は3日)

### 平成29年度 第一期 幼児クラス参加者募集のご案内

幼児クラス(地域子育て支援拠点事業)の参加者を募集します。  
実施期間:4月～7月(全6回) ※全クラス合同行事1回を含む

対象: **ペンギン組** 1歳児クラス  
**イルカ組** 2歳児クラス  
**クジラ組** 3歳以上のクラス

※平成28年度からの継続参加者も登録が必要です。詳しい日時はホームページなどでご確認ください。申し込みは期間内随時行っています

### <4月のスペシャルイベント>

#### ★アスレチック遊具DAY!

5日(水)・6日(木) ※時間帯はホー 3歳以上の幼児(保護者の付ムページで確認 ぎ添い必須)、小・中学生

#### ●プリムピクス ～プリムの親子エアロピクス～

22日(土) 11:00～ 3歳以上の未就学児と保護者 12組

#### ★バルーンアートDAY!

29日(土) 14:00～16:00 全児童

### <乳幼児向けイベント>

#### ★さんさん広場

4日(火)・7日(金) 10:00～13:00 0～3歳の未就学児と保護者  
10日(月)・11日(火)・14日(金) 10:00～14:00 未就学児と保護者  
17日(月)・18日(火)・21日(金) 10:00～14:00 未就学児と保護者  
24日(月)・25日(火)・28日(金)

### ★ミニ砂場あそび

※天候により変更あり  
10日(月)～14日(金)・17日(月)～21日(金) 10:30～ 0～3歳の未就学児と保護者  
21日(金)・24日(月)～28日(金)

### ★おもちゃの日

毎週木曜日 10:30～ 0～3歳の未就学児と保護者  
(6日を除く)  
※毎回「おもちゃご・ボールプール・電車・車」の内、2種類のおもちゃを出します

### ★トコパラダイ!

7日(金) 11:00～ 未就学児と保護者

### ★おもちゃプリムランド

14日(金) 10:30～ 未就学児と保護者

### ★おはなしの木

18日(火) 11:00～ 未就学児と保護者

### ★このゆびとまれ

(元気になる子育て相談の時間)  
13日(木) 10:30～ 未就学児と保護者・妊娠中の人

### ●リトミック

21日(金) 10:00～ 2歳以上の未就学児と保護者 15組

### ●ぶちリトミック

21日(金) 11:00～ 1歳半～2歳未満の幼児と保護者 15組

### ●ヨチヨチたいむ

25日(火) 11:00～ 0歳児と保護者 15組

### ★歌おう♪踊ろう♪楽しもう

24日(月) 11:00～ 未就学児と保護者

### <美術・工作>

#### ★ものづくりの時間「シャボン玉」

16日(日) 14:30～15:30 3歳以上の児童

### ●ものづくりの時間「エコ工作レーシングカー」

23日(日) 14:00～16:00 小学生以上(1、2年生は保護者同伴) 15人

### <将棋講座>

#### ●将棋を指そう

8日(土) 13:30～ 駒の名前と動き方が分かる児童

### <年中行事>

#### ★みんなでいっしょに遊ぶ時間 「今日何して遊ぶ?」

毎週月・水・木曜日 15:30～ 小学生以上  
(3・5・6日を除く)

#### ★昔遊びの時間

(こま・けん玉・カルタなど)  
毎週火曜日 15:30～ 全児童

#### ★パソコン室開放

毎週土・日曜日 10:30～12:00 小学生以上

#### ★将棋で遊ぼう

毎週土曜日(8日を除く) 13:30～ 全児童

#### ★竹馬の時間

毎週土曜日(29日を除く) 14:30～ 全児童

#### ★いろいろ工作

天井飾りや壁面のほかに、自由工作・ねんどづくりなど楽しい工作が体験できます。  
毎週金曜日 15:30～ 全児童

### <子どもなんでも相談>

午前11時～午後4時 お気軽に  
ご相談ください



相談内容	相談日	時間	ところ
よろず相談	月～金曜日	午前9時～午後4時	防犯くらし交通課[3階]
法律相談	毎週火・金曜日 *予約制	午前10時～午後3時	市民相談室[3階]
日曜法律相談	4/2(日) *予約制	午前10時～正午	●法律相談は申込順。 火・金曜日の法律相談の予約は前日、日曜法律相談の予約は前々日(金曜日)の午前9時～午後5時に防犯くらし交通課(内線270)へ。
土地家屋調査士	4/20(木) *予約制	午前10時～正午	●土地家屋調査士相談、司法書士相談は申込順。午前8時30分～午後5時に防犯くらし交通課(内線270)へ。
住まいの何でも	4/3(月)	午後1時～午後3時30分	
厚生年金・労務相談(社会保険労務士)	4/24(月)	午前10時～午後3時	
国税相談	4/10(月)	午前10時～午後3時	
司法書士相談	毎週木曜日 *予約制	午前10時～正午	●マンション管理相談、公正証書・遺言相談の予約は前日午後3時まで。 *正午～午後1時は休憩時間
マンション管理相談	4/5(水) *予約制	午後1時～午後3時	
公正証書・遺言相談	4/12(水) *予約制	午後1時30分～午後4時	
消費生活相談(振り込み詐欺・契約・インターネットトラブルなど)	月～金曜日	午前10時～午後4時 *受付:午後3時30分まで	消費生活センター[3階防犯くらし交通課内]
多重債務相談	毎週月・木曜日 *予約制	午前10時～午後4時 *受付:午後3時まで	●多重債務相談、家計相談は申込順。予約は午前10時～午後3時に☎433-5724(直通)(内線241)へ。
家計相談	4/7(金) *予約制	午前10時～午後4時	*正午～午後1時は休憩時間

相談内容	相談日	時間	ところ
人権相談	4/13(木)	午前10時～正午	1階 105会議室
生活自立相談	月～金曜日 *予約制	午前8時30分～午後5時15分 *正午～午後1時を除く	生活自立相談センター(福祉保健センター2階) ☎432-7321
教育相談	毎日	午前9時～午後5時	教育センター☎434-5670
認知症・高齢者虐待	月～金曜日	午前8時30分～午後5時	市立地域包括支援センター☎422-8821 *新豊・美笹地区 *下戸田地区 *上戸田(下戸田1・2丁目含む) 東部地域包括支援センター☎434-6233 中央地域包括支援センター☎432-6088
ガーデニング相談	毎日	午前9時～午後5時	水と緑の公社☎449-1550
IT・パソコン相談	4/8・22(土)	午後1時～午後4時	東部福祉センター☎443-1021 [下戸田公民館]
障害者向けIT/パソコン	第1・3土曜日	午後1時～午後4時	
身体障害者相談	第3土曜日	午後1時～午後4時	心身障害者福祉センター ☎445-1828
知的障害者相談	第3金曜日	午後1時～午後3時	
就職相談	4/6・13・20・27 *27は起業支援センター	午前10時～午後4時 午後4時～午後8時 *予約制(内線347)	ふるさとハローワーク[1階] 起業支援センターオレンジキューブ
起業相談	4/5(水)・12(水)・19(水)・27(木)	午前9時～午後4時 *27は午後4時～8時	起業支援センターオレンジキューブ 要電話予約☎442-8800

電話案内



電話
消防テレホンガイド ☎0180-994-996
防災とだテレホンサービス ☎0120-13-8882
粗大ごみ専用ダイヤル ☎424-5747

文化会館

■休館日は第2水曜日です ■ホームページ <http://www.todacity-ch.com>

戸田交響楽団 第62回定期演奏会

☎4月16日(日)、午後2時～  
●全席自由  
一般1,000円 高校生以下500円  
③3歳未満の子の入場はご遠慮ください  
●前売中 ●  
戸田交響楽団☎090-8963-1975

藤原さくらコンサート

☎5月27日(土)、午後5時～  
●全席指定 4,320円  
③3歳以上チケット必要(2歳以下は入場不可)  
☎5月20日(土)午前10時～  
☎ロ et  
●当館でのチケット販売はありません

フレスクーラジャズライブ vol.13

☎5月21日(日)、①午前11時～  
②午後2時～  
●全席指定1,000円<ケーキセット(ソフトドリンク)付>  
●各回30人限定  
●ドリンクの追加は、各自精算となります(アルコール可)。公演中の食事注文はできません  
●雨天時はレストラン内で開催  
●文化会館オープンカフェ「フレスクーラ」

田砂田知宏(ピアノ)、程嶋日奈子(ベース)、諸藤一平(ドラム)  
☎4月8日(日)午前10時～ ●

TODA CITY THEATRE 劇団ONE

第5回公演「十二夜」  
☎6月4日(日)、午後3時～  
●全席自由  
一般1,000円 高校生以下500円  
☎4月8日(土)午前10時～  
●全席自由  
●3歳以下入場不可  
●6歳以上チケット必要  
●コンサート当日、窓口に学生証提示で2,000円のキャッシュバック。詳細はウルフズオフィシャルHPでご確認ください  
☎4月22日(土)午前10時～  
☎ロ et  
●当館でのチケット販売はありません

ウルフズコンサート

☎6月24日(土)、午後4時30分～  
●全席指定 6,925円  
●3歳以下入場不可  
●6歳以上チケット必要  
●コンサート当日、窓口に学生証提示で2,000円のキャッシュバック。詳細はウルフズオフィシャルHPでご確認ください  
☎4月22日(土)午前10時～  
☎ロ et  
●当館でのチケット販売はありません



平成29年度松竹特別公演

「妖麗 牡丹燈籠」  
☎8月20日(日)、午後2時～  
●全席指定  
S席5,000円 A席4,000円  
●山本陽子、佐藤B作、一色采子、前川泰之 ほか  
☎5月20日(土)午前10時～  
●全席自由  
●3歳以下入場不可  
●6歳以上チケット必要  
●コンサート当日、窓口に学生証提示で2,000円のキャッシュバック。詳細はウルフズオフィシャルHPでご確認ください  
☎4月22日(土)午前10時～  
☎ロ et  
●当館でのチケット販売はありません

民族芸能と食文化のコラボレーション企画 vol.3 ～MEXICO～

メキシコの音楽と料理をお楽しみいただけます。  
☎8月25日(金)、午後6時30分～  
●全席指定 3,200円  
●120人限定  
●ドリンクの追加は、各自精算となります(アルコール可)  
●4階 羽衣の間  
●メキシカン・マリアッチ(ギター、ギタロン、アコーディオン、ダンス)  
☎5月27日(土)午前10時～ ●



●開演日時 ●入場料 ●申込  
●内容 ●会場 ●出演 ●前売情報  
●対象 ●定員 ●費用 ●問い合わせ

～プレイガイドなど～  
● 戸田市文化会館 ☎445-1311  
● さくらパルク ☎229-1061  
● チケットぴあ ☎0570-02-9999 <http://pia.jp/>  
● ローソンチケット ☎0570-000-777  
● イープラス <http://eplus.jp/>  
\*公演により電話番号が特設になる場合もあります  
● 市内プレイガイド  
● 群衆堂 ☎442-3601  
● 埼玉新聞社チケットセンター  
☎048-653-9022(平日のみ)  
● 蔵市民会館 ☎445-7660  
● オンラインチケットサービス  
文化会館ホームページからチケットが購入できます  
● 文化会館友の会対象事業  
指定事業の料金割引・優先予約(文化会館取扱いのみ)

\*プレイガイドの受付時間は、各プレイガイドにお問い合わせください  
\*プレイガイドにより、手数料が発生する場合があります  
\*公演により、当日料金を増額する場合があります  
\*公演により、会館での販売できる枚数および一人当たりの購入枚数を制限する場合があります。また、文化会館のチケット前売初日は、発売開始時のみ来館者が優先となります(電話予約可)  
\*チケットの予約・購入後のキャンセル(返金)・交換はできません

ボートレース戸田

イベント情報

ボートレース戸田から、イベント、ファンサービスの一例を紹介します。



<優勝戦出場選手インタビュー>

とき: 4日(火)、16日(日)、25日(火)、  
第6レース発売中  
ところ: 1階ステージ[Riva]

<優勝者インタビュー>

とき: 4日(火)、25日(火)、優勝戦終了後  
ところ: 1階ステージ[Riva]

<キッズイベント>

とき: 1日(土)、2日(日)、22日(土)、23日(日)、  
午後2時～  
ところ: キッズランド

開催日程

1(土)～4(火)	第35回関東日刊紙競艇記者クラブ杯	
1(土)～4(火)	GⅢオールレディース(芦屋)	場外発売
7(金)～9(日)	GⅠダイヤモンドカップ(大村)	場外発売
11(火)～16(日)	ルーキーシリーズ第2戦・第33回日本モーターボート選手会会長賞	
11(火)～16(日)	GⅠ第18回マスターズチャンピオン(津)	場外発売
22(土)～25(火)	第13回J.COM川口・戸田杯	
22(土)～25(火)	GⅢオールレディース(浜名湖)	場外発売

問い合わせ 戸田競艇企業団☎441-7711