



カワセミ通信



NO.43

7・8月

発行：彩湖自然学習センター

発行日：H.25.7.12

～夏休みの自由研究は彩湖で！～

子どもたちにとって、楽しい夏休みはもうすぐ。梅雨^{つゆ}が明け、しばらくは猛暑^{もうじよ}が予想されるので体調管理^{たいちようかんり}には十分気をつけて下さい。

さて、戸田市広報7月1日号の特集記事でも紹介^{しょうかい}しましたが、センターでは、子どもたちの自由研究のヒントになる講座^{こうざ}を計画しています。まず、7月26日には、芦原小学校で行われる「サイエンスフェスティバル」で万華鏡とネイチャークラフトの教室を開きます。また、8月3日～6日には、「彩湖 わくわくウィーク」を行います。詳しい内容につきましては、右ページをご覧^{らん}下さい。8月10日には、毎年恒例の自然観察会「夜のいきものたち」を行います。8月25日(日)には、「親子星空観察会」を行います。その他にも夏休み期間中に「とだミュージアムラリー」(クイズに正解した方に抽選^{ちゆうせん}でオリジナルグッズをプレゼントします。)を行います。ぜひ、センター講座等に参加して、夏休みの自由研究のヒントにして下さい。(T)

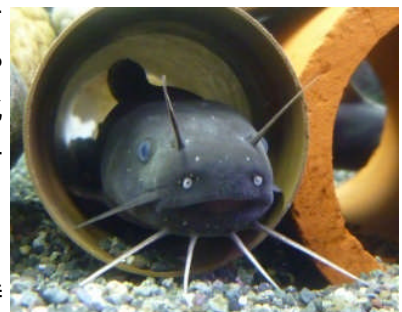


H24 彩湖 わくわくウィーク

センター日誌

センターの仲間たち

今回はナマズの仲間「ギバチ」という魚をご紹介します。ギバチは背びれと胸びれに、毒^{どく}のあるトゲを持つことから「義(ぎ)蜂(ばち)」の名がつけられました。川の上流から中流に生息し、水生こん虫や小魚などを食べます。しかし、水のごれや環境^{かんきよう}の変化によってエサとなる水生こん虫が減ってしまいました。それにともないギバチの数は減少し、現在では環境省レッドリストの絶滅危惧種^{ぜつめつきくしゆ}に指定されています。



動きや正面から見た顔が可愛いギバチ。とても毒を持っているようには見えません。センターの水そうでギバチを観察しているだけでも面白いですよ。ぜひギバチたちに会いに来てください。(S)

ここで3択クイズです。ギバチには何本のヒゲがあるでしょうか？

4本 8本 10本

答えは右ページ下

夏休み特別企画

彩湖☆わくわくウィーク 2013

8/3(土)～8/6(火)の4日間にわたり、彩湖自然学習センターでは夏休み特別企画を開催いたします。4日間の予定は下記のとおりです。

10:00		12:00		13:30		15:30	
3日(土)	ネイチャークラフト びせいぶつかんさつ 微生物観察 スライムづくり		昼 休 み	ネイチャークラフト 微生物観察 スライムづくり			
	4日(日)	微生物観察 スライムづくり		微生物観察 ネイチャークラフト			
5日(月)		ネイチャークラフト 微生物観察 スライムづくり		魚の飼育体験 13:45～14:30		ザリガニ & カメにタッチ 15:00～15:30	
	6日(火)	ネイチャークラフト 微生物観察 スライムづくり		ネイチャークラフト 微生物観察			
		ザリガニ & カメにタッチ 13:30～14:30					
				ネイチャークラフト 微生物観察 スライムづくり			
				魚の飼育体験 13:45～14:30		ザリガニ & カメにタッチ 15:00～15:30	

- ・午前の部は、10:00～12:00、午後の部は、13:30～15:30です。
- ・開催場所は、センター4階学習室です。参加費は全て無料です。
- ・ネイチャークラフト、微生物観察、スライムづくり、ザリガニ & カメにタッチは、予約不要です。
- ・魚の飼育体験は小学生が対象です。(人数制限あり)開催当日13:30から学習室にて受付します。

講座案内(8月)

8月25日(日) 親子星空観察会 雨天中止

「夏の星空観察と天体望遠鏡づくり」

学習センターの屋上から星空観察を行います。また、手作り天体望遠鏡の工作教室も行います。親子での参加をお待ちしております。

対象：親子

定員：20組

時間：17:00～21:00

参加費：保険代一人100円、材料費1家族1000円



申込方法：彩湖自然学習センターへ電話申込みか直接ご来館ください。(申込みは、代理の方でも結構です。)各講座は、定員になり次第、受け付けを終了させていただきます。

なお、申込みは、講座の1か月前から受け付けています。 :048-422-9991

詳しくは彩湖自然学習センターホームページ

(<http://www.city.toda.saitama.jp/433/432448.html>)をご覧ください。