

4月の親子ふれあい広場

◎● 親子ふれあい広場の開室日時 ●◎
感染予防の為、現在規模を縮小して開室しております。

月曜～金曜 9時30分～12時00分 【定員制】

(土日祝日はお休み)

滞在時間は最大75分となります
※裏面に各広場の案内図があります

親子ふれあい広場って？

- ☆0歳～おおむね3歳未満の子とその保護者のための交流スペースです！
- ☆絵本やおもちゃがあります。
- ☆開室中は出入り自由です。
- ☆常駐のアドバイザーが日常のお悩みをお聞きます。
- ☆授乳以外の水分補給には、水・お茶をお持ちください。
- ☆パパや妊婦さんもぜひお越しください♪
- ☆月に1回程度、保健師・子育てアドバイザーが巡回しています。

出張型

★親子ふれあい広場ぶくぶく★

ホームページ
はこちら♪



子育てサロン

今月のサロンは開催しません。
5月以降の開催を予定して
いますので、お楽しみに！

★子育てサロンって？★
0歳からおおむね3歳未満までの
お子様を子育て中の方のプチ交流会で
す。気持ちを共有しながらお話しを
してリフレッシュしませんか？
組数限定で開催しますのでどうぞ
ご予約の上お越しください♪

♪♪♪ (※申込順、費用無料)

	4月のお休み	保健師巡回日	各広場の定員
戸田第一小②学童	1日(月)～16日(火)	17日(水)	10組まで
戸田第二小①学童	1日(月)～19日(金) 23日(火)、26日(金) 30日(火)	25日(木)	10組まで
戸田東小①学童 ※入室時の注意事項あり(裏面)※	1日(月)～16日(火)	18日(木)	10組まで
新曽北小学童	1日(月)～19日(金) 26日(金)	23日(火)	10組まで
新曽小③学童	1日(月)～19日(金) 23日(火)、24日(水)	26日(金)	10組まで
美女木小学童	1日(月)～15日(月)	19日(金)	10組まで
西部福祉センター ※センター休館日は、親子ふれあい 広場もお休みになります。	8日(月)、22日(月)	9日(火)	6組まで

～ おねがい ～



発熱、鼻水、咳等の風邪症状
がある場合は、ご利用を
お控えください。



入室時には検温、手洗い
消毒をお願いします。



保護者の方は状況に応じて
マスクの着用にご協力ください。

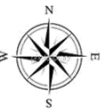


手拭き用のハンカチや、
赤ちゃん用のバスタオル
等をご持参ください。

お問い合わせ: 戸田市役所 子育て支援課 TEL 048-441-1800 (内線462)

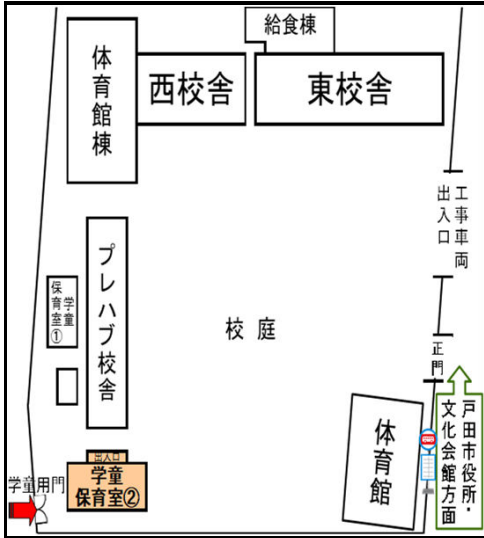


親子ふれあい広場案内図



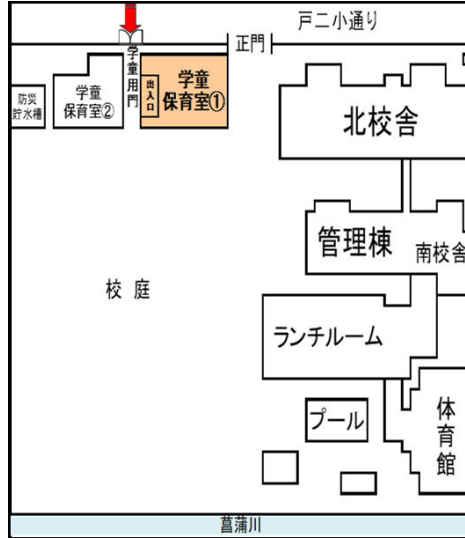
※ の門からお入りください。

★戸田第一小学校②学童★



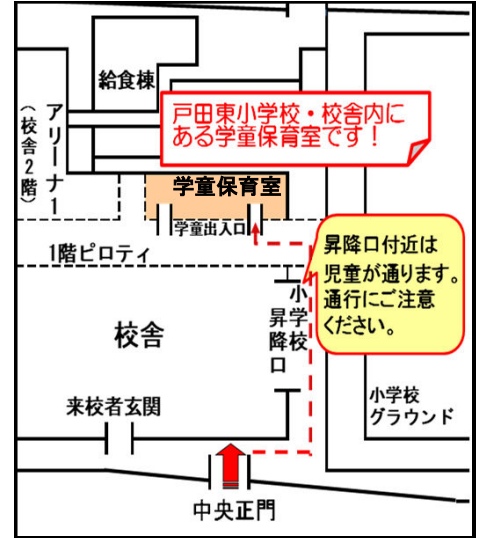
☆学童用の門からお入りください。
☆tocoバス 川岸循環「戸田第一小学校」下車

★戸田第二小学校①学童★



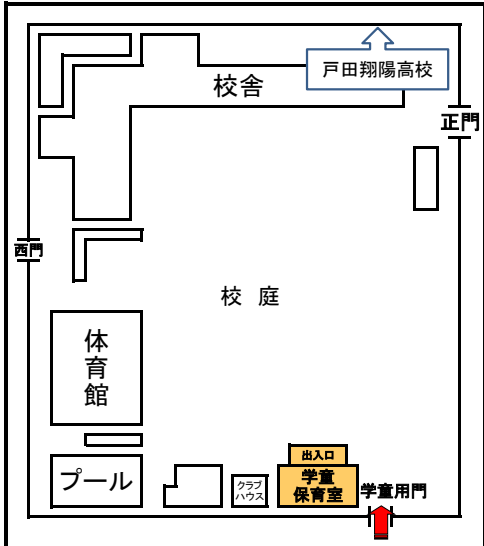
☆学童用門からお入りください。
☆tocoバス 川岸循環「川岸二丁目」下車

★戸田東小学校学童★



☆中央正門からお入りください。
☆tocoバス 川岸循環「戸田東小学校」下車

★新曽北小学校学童★



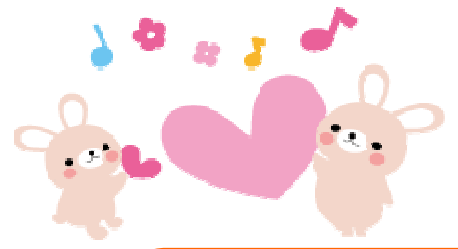
☆学童用の門からお入りください。
☆tocoバス 西循環「戸田翔陽高校」下車

★新曽小学校③学童★

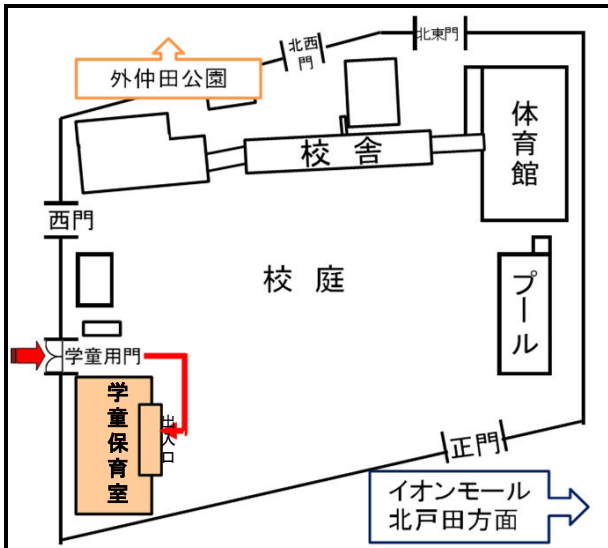


☆学童用の門からお入りください。
☆tocoバス 西循環「新曽小学校」下車

～戸田東小広場をご利用の方へ～
10時30分～10時45分
は児童の休み時間です。
入退室の際は、
児童とぶつからないよう
お子様の手を放さずに
お気を付けて
お通りください。



★美女木小学校学童★



☆学童用門からお入りください。
☆tocoバス 美笹循環「美女木小学校入口」下車

★西部福祉センター★



☆正門入口からお入りください(広場は2階)。
☆tocoバス 美笹循環「美笹支所」下車

～来室される際のお願い～
○学童保育室の広場は
駐車場がありませんので、
徒歩、自転車、
公共交通機関等
をご利用ください。
○西部福祉センターは
駐車場をご利用
いただけます。

