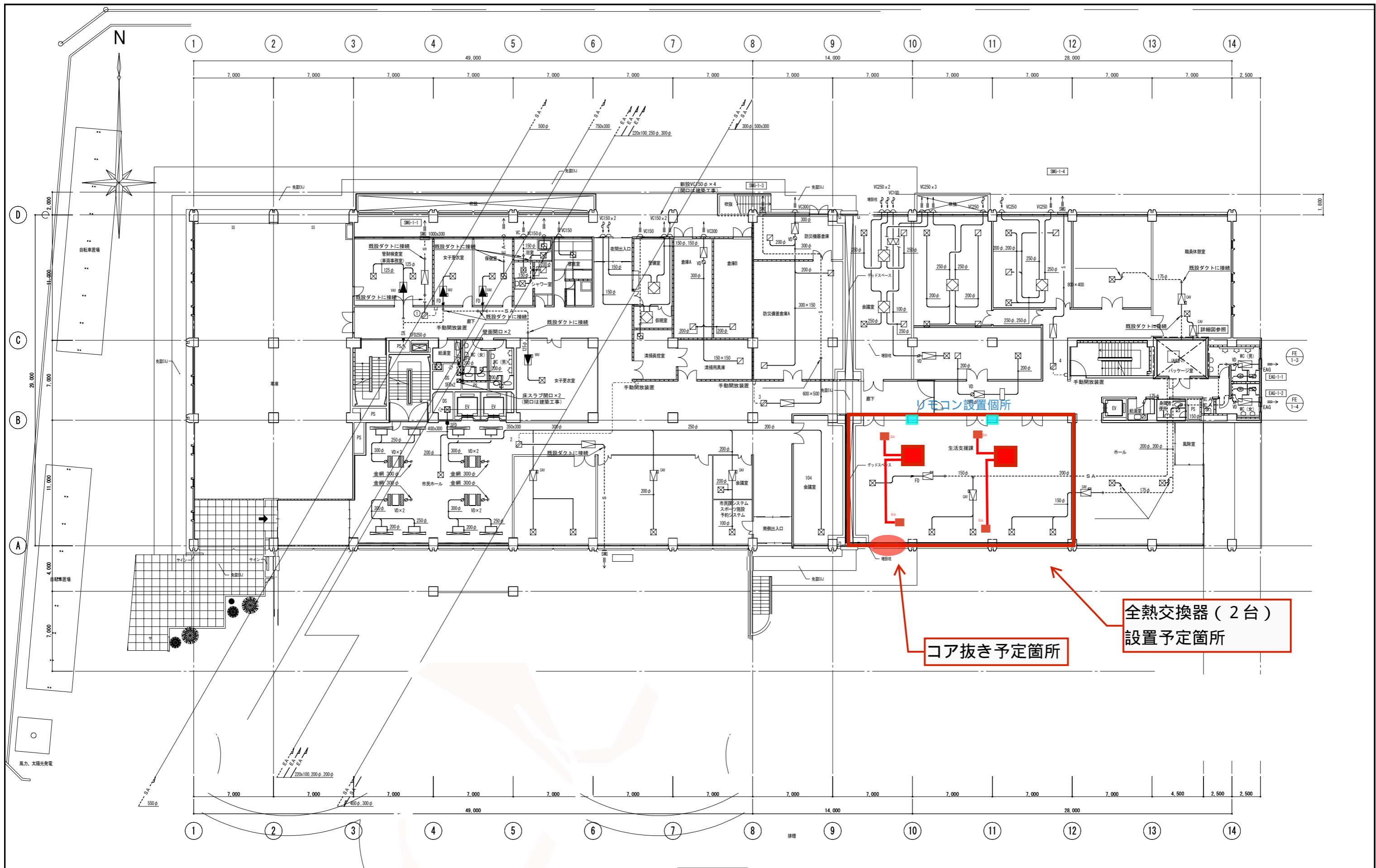


質 疑 応 答 書

案件名称: 庁舎空調設備修繕

No	質 疑	図面番号	回 答	図面番号
1	全熱交換器用電源配線は本工事に含まれるか。	1階平面図	含まれます。	
2	全熱交換器用電源配線はどこから取り出すのか。	1階平面図	1階東側パッケージ室内分電盤となります。	
3	全熱交換器用電源用予備ブレーカーが有るのか。	1階平面図	予備用ブレーカーがありますのでそちらをご使用ください。	
4	全熱交換器用電源配線施工の場合、天井を剥がし行い天井復旧で良いのか。	1階平面図	ご質問のとおりでございます。	
5	全熱交換器用電源配線施工の場合、天井点検口は必要ないのか。	1階平面図	必要に応じてご作成ください。	
6	全熱交換器のリモコン設置位置はどこか。	1階平面図	執務室内の壁となります。	
7	全熱交換器のRA、SA用制気口の設置位置はどこか。	1階平面図	別図のとおりとなります。	
8	コア抜きは脚立での施工で良いのか。或いは可能なのか。	1階平面図	脚立での作業は可能であり、問題ございません。	
9	アネモ用ダクト分岐は実線となっているか所より行うのか。	2・3階平面図	実線又は点線部から分岐となります。	
10	既設天井材の種類は何でしょうか。	共通	1階：ロックウール化粧吸音板＋石膏ボード仕上げ 2階・3階：システム天井 (※図面⑨-⑩間はロックウール化粧吸音板＋石膏ボード仕上げ)	
11	仕様書 ※執務室内での作業とは工事範囲に該当しているのか。	共通	該当しております。	

※ この質疑応答書は、仕様書の追補とみなす。質問の内容によっては回答に設計変更を含む場合もあることから、業者は質問の有無にかかわらず全文を読みたい。



1階平面図

庁舎空調設備修繕

図面名	空調設備 1階ダクト平面図
縮尺	A1 - 1/150 A3 - 1/300