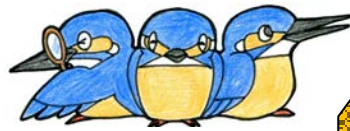


カワセミ通信



No.81
4月

発行：彩湖自然学習センター

発行日 H29.4.10

～今年度もよろしくお願ひします～

平成29年度が始まりました。進級進学されたみなさん、おめでとうございます。本年度も彩湖自然学習センターをよろしくお願ひします。

4年生のみなさんは、センターの合言葉を覚えていますか？「彩湖は最高、さあ行こう！」です。新しく3年生になった皆さんは、8月～10月に理科の授業^{じゅぎょう}でセンターに来た時この合言葉を一緒に言ひましょう。また、センター職員^{しょくいん}が学校に行くサイエンスサポートプログラムで、5年生や6年生にはお会ひできます。大変楽しみです。

また、授業以外で野鳥や昆虫^{こんちゅう}、天体などを観察したり、親子で参加する工作教室など多くの講座^{こうざ}を計画しています。毎月、この「カワセミ通信」でご案内しますので、自然とふれあうことが好きな方、興味^{きょうみ}のある方はぜひご参加ください。

季節の生き物

チョウセンレンギョウ（モクセイ科）

4月は桜の白い花が目立つ季節ですが、鮮やかな黄色の花にも注目したい樹があります。それは、センターの北側斜面^{きたがわしやめん}にたれ下がって咲くチョウセンレンギョウです。北海道から九州まで庭や公園によく植えられ、切り花にもよく使われるようです。

雌雄異株^{しゅういしつ}で、幹は弓状に曲がり、葉が出ないうちにあざやかな黄色の花が集まってさきます。ほとんどが雌株^{めかぶ}で、「垂れレンギョウ」のように咲き誇る姿^{ほこ}は見ごたえがあります。ぜひ、観察してみてください。（W）



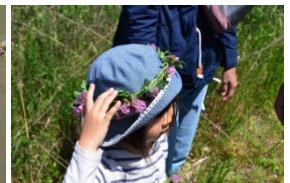
講座案内

5月7日（日） ※雨天中止

「はらっぱであそぼう」

タンポポやシロツメクサなどを使った楽しい遊びをします。あたたかな日差しの中で、草花と遊んでみませんか。

- 対象：幼児・小学生（幼児は保護者同伴）
- 定員：20名
- 時間：10:00～11:30
- 参加費：100円（保険代）
- 持ち物：動きやすい服装（運動靴、長ズボン）



鳥や虫、草花との楽しい出会いが待っています。どうぞ、お気軽にご参加ください。

	開催予定日／講座名	対象(下記参照)
4月	30日(日)「食べられる野草」	誰でも
5月	7日(日)「はらっぱであそぼう」★ 14日(日)「彩湖周辺の野鳥観察：初夏」	こども 誰でも
6月	4日(日) 第1回こども自然クラブ	会員
7月	9日(日) 第2回こども自然クラブ 16日(日)「昆虫ウォッチング：夏」 22日(土)「夜のいきものたち」★ 30日(日)「スズムシ配布」★	会員 誰でも 親子 誰でも
8月	20日(日)「ザリガニつり体験」	誰でも
9月	3日(日) 第3回こども自然クラブ 9日(土)「星空観察会：夏の星空」★ 17日(日)「昆虫ウォッチング：秋」	会員 誰でも 誰でも

【時間】10時～12時(9時45分から受付を行います) ★…開講時間が異なります。

【会場(集合場所)】彩湖自然学習センター4階 学習室

【申し込み方法】各講座は申込みが必要です。

・原則、講座実施日1ヶ月前の午前10時から受付します(電話可)。TEL:048-422-9991

・「こども自然クラブ」は年間会員制です。

5月1日(月)から会員受付を開始します。

<対象について>

誰でも:小学2年生以下は保護者同伴 会員:こども自然クラブ会員
親子:小学生以上の親子 こども:幼児・小学生(幼児は保護者同伴)

講座の詳細は電話、ホームページ、市広報等でご確認ください。

10月以降は工事につき3か月程度の臨時休館を予定しております。

(今年度後半の講座については決まり次第お知らせします。)

こども自然クラブ会員募集

年間を通して活動するクラブです。本年度の活動は全6回です。

(活動日:6/4 7/9 9/3 11/11 2/3 3/4)

◇野外での生物観察や調査の他に、ネイチャーゲーム、外来種問題や環境整備活動、自然の素材を使った工作など、自然体験活動を行います。生きものが好きな子、興味がある子、野外で何か活動してみたい子、学校以外にもお友達をつくりたい子、いろんな仲間が集まって活動します。

《募集要項》※詳しくは、センターホームページへどうぞ。問合せもお気軽に!

対 象	・小学3年生以上の小学生(一人で活動できる子)及び中学生 ・全6回の活動日のうち、5回以上出席できる子
定 員	27名(定員になり次第、受付を終了します)
活動時間	10:00～12:00(集合時間…9:45～9:55) ※活動内容によっては終了時間が遅くなる場合があります。
参 加 費	年会費1,000円(教材費、傷害保険料など)※1回目にお支払いください。
申込方法	お電話にてお申込みください。電話:048-422-9991 5/1(月)10:00～受付開始

