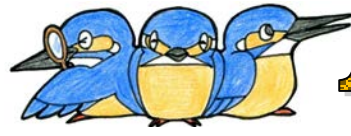


カワセミ通信



No.77

12月

発行：彩湖自然学習センター

発行日 H28. 12. 5

季節の生き物

～野鳥たちの楽園～

12月になり、センターの周りも冬の準備が進んでいます。紅葉の季節も終わり、落葉樹は葉を落としています。オギの原っぱも銀色から茶色へと変化しています。夏の主役の昆虫たちに代わり、冬鳥達がやってきました。マガモやオオバン、カンムリカイツブリなどの冬鳥が湖面を優雅に泳ぐ姿が見られます。

観察する時のポイントは、マガモはオスが見分けやすく、黄色いくちばしと光沢のある緑色の顔をしています。オオバンは全身が黒く、額からくちばしにかけては白です。陸に上がって草をついばんでいることもあります。カンムリカイツブリは、その名のように頭に黒い冠羽があります。この他にアオサギ、ダイサギ、カワウ、ユリカモメ等も観察できます。冬の野鳥観察会では講師の先生から詳しい説明が聞けますのでぜひご参加ください。(KT)



マガモ



オオバン



カンムリカイツブリ



アオサギ

講座案内 (1月)

1月7日(土)

「春の七草がゆ」

彩湖周辺の七草を観察した後、七草がゆを試食します。七草のおはやし歌も聞いてみませんか。みんなで七草がゆを食べて、一年を無病息災で過ごしましょう！

- 対象：誰でも(小学2年生以下は保護者同伴) 定員40名
- 時間：10:00～12:00
- 参加費：300円(材料費・保険代)
- 持ち物：マイカップ(飲み物用)、お椀、はし又はスプーン(試食用)、動きやすい服装



1月14日（土） ※曇雨天時は学習室で星の見つけ方や工作・クイズを行います。

「星空観察会：冬の星空」

センターの屋上から星空観察を行います。親子での参加をお待ちしております。

○対象：誰でも（小学2年生以下は保護者同伴）定員30名

○時間：17:30～19:30

○参加費：100円（保険代）

○場所：センター4階学習室



1月15日（日） ※雨天実施

「彩湖周辺の野鳥観察：厳冬」

冬の野鳥観察シリーズ第3弾 厳冬編です。寒い冬は野鳥観察にはもってこいの季節です。

猛禽類やカモ、カイツブリの仲間などを観察しに来ませんか。

○対象：誰でも（小学2年生以下は保護者同伴）定員20名

○時間：10:00～12:00

○参加費：100円（保険代）

○持ち物：双眼鏡（貸出可）



1月21日（土） ※雨天中止

「秘密の基地づくり」

オギ原に入って、秘密の基地を作りましょう！茎やつるなど自然の材料を工夫して、とっておきの基地を作ってみませんか。

○対象：小学生以上の親子 定員30名

○時間：10:00～12:00

○参加費：100円（保険代）

○持ち物：軍手、園芸用ハサミ、厚手の長袖、長ズボン（汚れてもいい物）、首に巻くタオル、温かい飲み物



※申し込み方法・・・往復はがき。往信はがきに①講座名②参加する親子の氏名（ふりがな）、学年（子供のみ）③住所、電話番号。返信用はがきに住所、氏名を記入して、学習センターまでお送りください。 ※応募多数は抽選。定員割れの場合、ホームページ上掲載（先着順で受付） ※平成28年12月27日（火）必着

[宛先]〒335-0031 戸田市内谷 2887 番地 彩湖自然学習センター「秘密の基地づくり」係

☆申込方法:彩湖自然学習センターへ電話にてお申込みください。各講座は定員になり次第、受付を終了させていただきます。なお、申込みは講座の1か月前の10時から受け付けています。（秘密の基地づくりは、往復はがきでの申込です）

※TEL:048-422-9991 ※問い合わせ・受付時間 10:00～16:30

※詳しくは彩湖自然学習センターホームページ

(<http://www.city.toda.saitama.jp/site/saiko/>)をご覧ください。

※年末年始休館 期間 12月29日～翌年1月4日（新年は1月5日午前10時から開館）