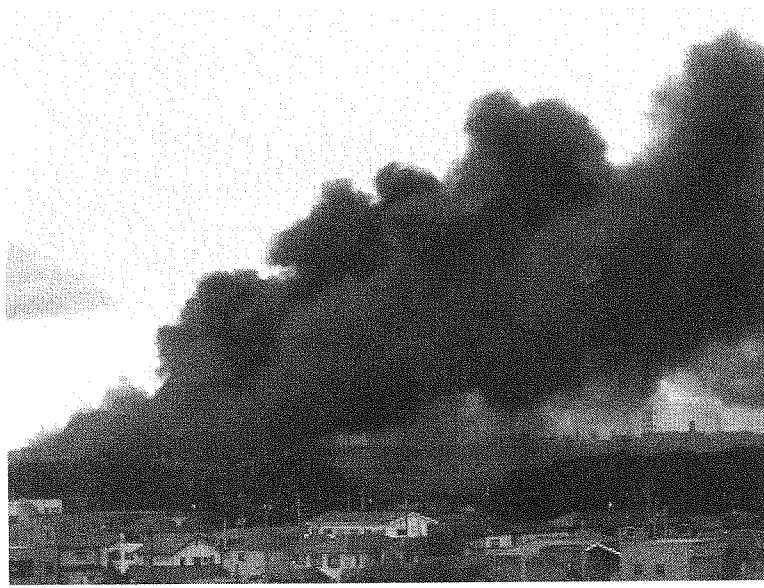


火災編



建物火災の様子

1. 火災概況

平成22年中の火災発生件数は62件（前年49件、以下同様）で前年より13件の増加です。

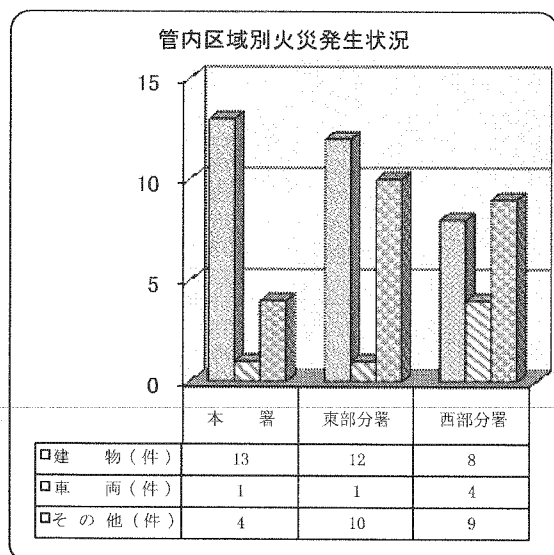
内訳については建物火災33件（26件）、車両火災6件（2件）、その他火災23件（21件）です。

また、焼損面積と損害額については増加しています。

区 分		平成22年 (A)	平成21年 (B)	前 年 比 較	
				対 前 年 増 減 数 (A) - (B) = (C)	増 減 率 (C) / (B) × 100 (%)
出 火 件 数	建 物 (件)	33	26	7	27
	車 両 (件)	6	2	4	200
	そ の 他 (件)	23	21	2	10
	合 計 (件)	62	49	13	27
焼 損 棟 数	全 焼 (棟)	2	2	0	0
	半 焼 (棟)	3	1	2	200
	部 分 焼 (棟)	18	7	11	157
	ぼ や (棟)	20	20	0	0
	合 計 (棟)	43	30	13	43
建物焼損床面積 (㎡)		696	116	580	500
建物焼損表面積 (㎡)		775	60	715	1,192
車両焼損台数 (台)		6	8	-2	-25
り 災 世 帯	全 損 (世帯)	2	1	1	100
	半 損 (世帯)	1	0	1	0
	小 損 (世帯)	16	13	3	23
	合 計 (世帯)	19	14	5	36
り 災 人 員	全 損 (人)	7	2	5	250
	半 損 (人)	4	0	4	0
	小 損 (人)	28	35	-7	-20
	合 計 (人)	39	37	2	5
死 者 (人)		0	1	-1	-100
負 傷 者 (人)		3	6	-3	-50
損 害 額	建 物 (千円)	80,136	14,015	66,121	472
	車 両 (千円)	419	674	-255	-38
	そ の 他 (千円)	1,279	672	607	90
	合 計 (千円)	81,834	15,361	66,473	433
第 2 出 動 (回)		6	1	5	500

(1)管轄区域別火災発生状況

区 分		平成22年	本 署	東 部 分 署	西 部 分 署
出 火 件 数	建 物 (件)	33	13	12	8
	車 両 (件)	6	1	1	4
	そ の 他 (件)	23	4	10	9
	合 計 (件)	62	18	23	21
焼 損 棟 数	全 焼 (棟)	2	1	1	
	半 焼 (棟)	3	1	2	
	部 分 焼 (棟)	18	6	9	3
	ぼ や (棟)	20	6	8	6
	合 計 (棟)	43	14	20	9
建物焼損床面積 (m ²)		696	451	204	41
建物焼損表面積 (m ²)		775	662	103	10
車両焼損台数 (台)		6	1	1	4
り 災 世 帯 (世帯)		19	2	14	3
り 災 人 員 (人)		39	4	30	5
死 者 (人)					
負 傷 者 (人)		3		1	2
損 害 額	建 物 (千円)	80,136	56,764	19,427	3,945
	車 両 (千円)	419	120	135	164
	そ の 他 (千円)	1,279	114	46	1,119
	合 計 (千円)	81,834	56,998	19,608	5,228
第 2 出 動 (回)		6	2	3	1



住宅防火 いのちを守る 7つのポイント
3つの習慣

- 寝たばこは、絶対やめる。
- ストーブは、燃えやすいものから離れた位置で使用する。
- ガスコンロなどのそばを離れるときは、必ず火を消す。

4つの対策

- 逃げ遅れを防ぐために、住宅用火災警報器を設置する。
- 寝具、衣類及びカーテンからの火災を防ぐために、防炎品を使用する。
- 火災を小さいうちに消すために、住宅用消火器等を設置する。
- お年寄りや身体の不自由な人を守るために、隣近所の協力体制をつくる。

(2)月別火災発生件数

平成22年中

区分	出火件数(件)				損害額(千円)				建物焼損床面積(m ²)	建物焼損表面積(m ²)	車両焼損台数(台)
	計	建物	車両	その他	計	建物	車両	その他			
1月	7	6		1	8,512	8,437		75	123	7	
2月	6	4	1	1	322	237	85		1	9	1
3月	5	3	1	1	455	392	60	3		6	1
4月	5	4		1	42,068	42,053		15	522	67	
5月	6	3	2	1	489	335	154			1	2
6月	8	1	1	6	1,068	27		1,041			1
7月	1	1			1,461	1,461				6	
8月	6	3		3	24,697	24,584		113	45	628	
9月	3	1		2	1,449	1,419		30	5	41	
10月	5	4		1	528	528				5	
11月	3	1		2	555	553		2			
12月	7	2	1	4	230	110	120			5	1
合計	62	33	6	23	81,834	80,136	419	1,279	696	775	6

(3)曜日別火災発生状況

平成22年中

区分	出火件数(件)				損害額(千円)				建物焼損床面積(m ²)	建物焼損表面積(m ²)	車両焼損台数(台)
	計	建物	車両	その他	計	建物	車両	その他			
日	17	11	2	4	12,039	10,924	255	860	147	85	2
月	6	3	2	1	18,545	18,460	85			574	2
火	6	4	2		6,327	6,248	79		45	59	2
水	7	2		5	1,671	1,557		114		6	
木	10	4		6	1,028	995		33		11	
金	9	4		5	38,971	38,699		272	483	33	
土	6	4		2	2,758	2,758			21	3	
不明	1	1			495	495				4	
合計	62	33	6	23	81,834	80,136	419	1,279	696	775	6

(4)出火時間別火災発生件数

平成22年中

区 分	出 火 件 数 (件)			損 害 額 (千 円)			建物焼損床面積 (m^2)	建物焼損表面積 (m^2)	車両焼損台数 (台)		
	計	建 物	車 両	そ の 他	計	建 物				車 両	そ の 他
0～1時	0				0						
1～2時	5	1	1	3	66	2	19	45	1		
2～3時	0				0						
3～4時	5	4		1	34,252	34,249		3	423	31	
4～5時	0				0						
5～6時	2	1	1		2,402	2,282	120	21		1	
6～7時	2	1	1		4,542	4,542		61	3	1	
7～8時	0				0						
8～9時	3	2		1	580	580					
9～10時	2	2			1,517	1,517		5	42		
10～11時	2	1		1	138	138		1	7		
11～12時	1			1	0						
12～13時	5	4		1	383	383			12		
13～14時	4	1		3	0						
14～15時	3	3			18,388	18,388			570		
15～16時	1	1			50	50			5		
16～17時	2	1		1	146	33		113			
17～18時	0				0						
18～19時	7	4	1	2	9,477	9,267	135	75	140	34	1
19～20時	3			3	271			271			
20～21時	2	1		1	7	6		1			
21～22時	2	1		1	2,231	1,461		770	6		
22～23時	6	3	1	2	650	565	85		2	1	
23～24時	4	1	1	2	6,239	6,178	60	1	45	59	1
不 明	1	1			495	495			4		
合 計	62	33	6	23	81,834	80,136	419	1,279	696	775	6

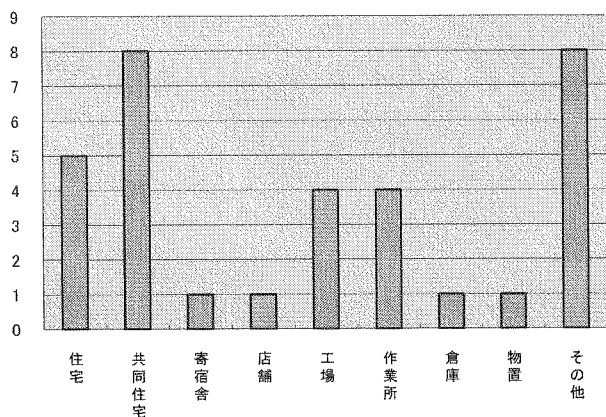
(5)原因別火災発生状況

	平成18年	平成19年	平成20年	平成21年	平成22年
コンロ	2	11	4	5	4
たばこ	3	4	2	4	3
ストーブ		1	3		1
放火	3	10	10	7	8
放火の疑い	11	12	9	10	9
電燈・電話等の配線			1		1
たき火					
火遊び	1	2	1	3	3
ボイラー					
風呂・かまど					
マッチ・ライター		1			1
炉・焼却炉		1			
電気機器			2	3	1
溶接器・溶断機		1	1		2
衝突の火花					
電気装置					
配線器具		1	4		2
灯		1	1		
排気管	1	1			
内燃機関			1		
火入れ					
その他	6	7	7	8	9
不明・調査中	15	13	15	9	18
合計	42	66	61	49	62

(6)建物用途別火災発生状況

区分	平成18年	平成19年	平成20年	平成21年	平成22年
住宅	2	8	5	3	5
共同住宅	5	16	12	9	8
寄宿舎	1				1
事務所				1	
店舗	2	4	8	2	1
工場	5	6	2	4	4
作業所	4		7	2	4
倉庫		1			1
納屋					
物置				1	1
駐車場の庫	3	1			
その他	2	3	1	4	8
合計	24	39	35	26	33

平成22年用途別火災発生状況



用途	件数	構成比 (%)
住宅	5	16
共同住宅	8	24
寄宿舎	1	3
店舗	1	3
工場	4	12
作業所	4	12
倉庫	1	3
物置	1	3
その他の	8	24
合計	33	100

(7) 損害額

区 分		平成18年	平成19年	平成20年	平成21年	平成22年
建 物	建 物 (千円)	28,361	37,433	22,482	7,070	63,634
	収 容 物 (千円)	38,492	19,424	11,342	6,945	16,502
車 両 (千円)		6,892	4,511	649	674	419
そ の 他 (千円)		3,192	163	670	672	1,279
合 計		76,937	61,531	35,143	15,361	81,834

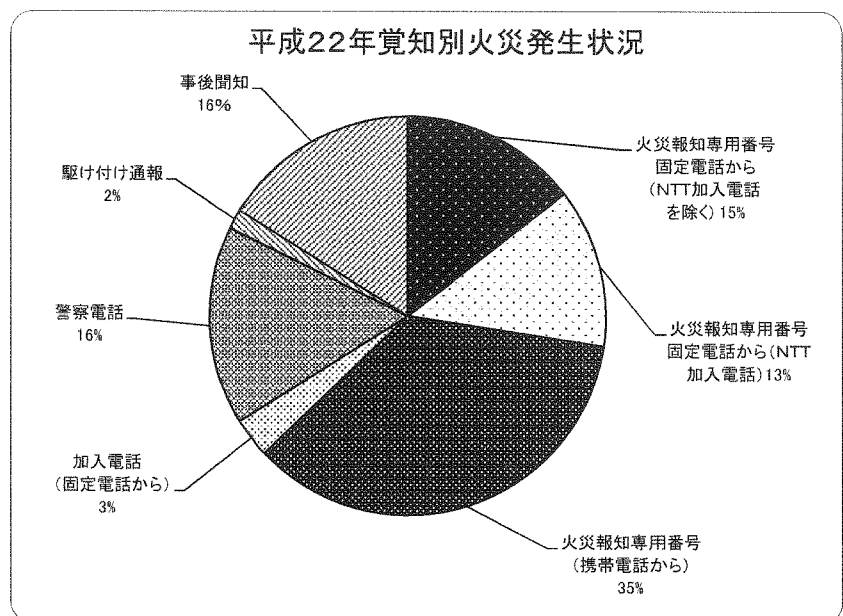
(8) 覚知別火災発生状況

区 分	平成18年	平成19年	平成20年	平成21年	平成22年
火災報知専用番号 固定電話から (NTT加入電話を除く)					9
火災報知専用番号 固定電話から (NTT加入電話)	18	28	16	13	8
火災報知専用番号 (携帯電話から)	12	17	17	14	22
加入電話 (固定電話から)	2	1	5	1	2
加入電話 (携帯電話から)		4	6	4	
警 察 電 話	3	3	7	6	10
駆 け 付 け 通 報	2				1
事 後 聞 知	5	13	10	11	10
そ の 他					
合 計	42	66	61	49	62

(9) 他市応援出場及び人員

平成22年中

区 分	回 数	人 員
蕨 市	1	3
川口市	1	3
さいたま市		
南西部 消 防	1	8
東京都	1	3
合 計	4	17



2. 火災の推移

区分	火災種別 (件)				出火率	焼損面積 (㎡)	損害額 (千円)	死者	負傷者
	合計	建物	車両	その他					
昭和 48年	49	42	4	3	6.8	4,298	174,063	2	11
〃 49年	36	29	6	1	4.9	993	111,006		3
〃 50年	37	31	3	3	4.9	1,643	140,589		6
〃 51年	37	31	3	3	4.9	1,338	99,929	3	6
〃 52年	52	43	5	4	6.8	1,729	159,136	2	10
〃 53年	46	39	5	2	6.0	2,174	369,956	5	4
〃 54年	48	42	4	2	6.2	2,698	559,398		5
〃 55年	55	44	5	6	7.1	4,027	310,545		8
〃 56年	42	32	4	6	5.4	361	146,778	1	5
〃 57年	51	33	4	14	6.6	413	64,326	3	6
〃 58年	46	27	10	9	6.0	819	144,049		4
〃 59年	56	43	6	7	7.3	640	84,591	1	5
〃 60年	62	44	10	8	8.2	2,480	820,355	1	19
〃 61年	72	51	10	11	9.5	1,821	259,411	4	8
〃 62年	57	41	7	9	7.3	1,792	222,128	2	13
〃 63年	68	44	9	15	8.6	4,388	778,906	3	5
平成 元年	43	27	12	4	5.2	419	86,521		8
〃 2年	60	37	16	7	7.1	1,426	133,997	2	6
〃 3年	56	35	7	14	6.4	1,783	230,079	1	21
〃 4年	44	29	10	5	4.9	5,276	1,028,044	1	5
〃 5年	41	29	7	5	4.5	1,690	211,570		1
〃 6年	43	34	4	5	4.7	1,973	244,768		7
〃 7年	43(1)	32(1)	5	6	4.5	1,062	195,158	2	6
〃 8年	54	38	9	7	5.5	2,043	343,093	1	6
〃 9年	48	33	8	7	4.7	566	421,833	1	3
〃 10年	56	24	17	15	5.4	206	52,370	2	5
〃 11年	41	28	9	4	3.9	362	72,846		8
〃 12年	60	25	13	22	5.6	550	227,976	1	5
〃 13年	42	21	10	11	3.8	65	56,491		3
〃 14年	72	44	13	15	6.6	1,093	180,984	4	11
〃 15年	47	28	3	16	4.2	641	80,340	2	8
〃 16年	64	37	10	17	5.6	1,300	104,050	3	7
〃 17年	64	35	5	24	5.5	837	90,865		9
〃 18年	42	24	8	10	3.6	994	76,937	1	4
〃 19年	66	39	5	22	5.6	709	61,531	2	19
〃 20年	61	35	5	21	5.0	297	35,143	2	15
〃 21年	49	26	2	21	4.0	116	15,361	1	6
〃 22年	62	33	6	23	5.0	696	81,835		3

注1 出火件数欄の () 内は、焼き損害のない爆発火災の件数を示す。

注2 出火率は、人口10,000人あたりの出火件数。(小数点第2位以下を四捨五入)

平成8年以降火災推移(件)

■建物 ■車両 □その他

