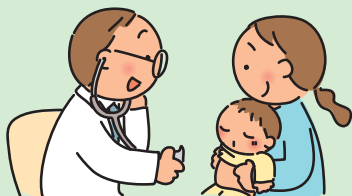


# 休日・平日夜間急患診療所

医療機関が休診している休日や年末年始、平日夜間の急患に備えて、内科または小児科医が対応できる診療所です。

- 休日診療** 日曜日、祝日、年末年始  
午前9時～正午、午後1時～5時  
 \* 戸田と蕨が隔週交替で診療します。  
 \* 5月の連休、12月～2月は両市にて診療します。
- 平日夜間診療** 月～金曜日  
午後7時30分～10時30分  
 \* 戸田(奇数月)と蕨(偶数月)が隔月交替で診療します。  
 \* 祝日、年末年始を除く。



## 戸田休日・平日夜間急患診療所

蕨戸田市医師会戸田会館内  
 戸田市新曽1295-3  
 ☎445-1130



## 蕨休日・平日夜間急患診療所

蕨市福祉・児童センター内  
 蕨市中央4-9-22  
 ☎431-2611



最新情報・詳細はこちら…

### 医療保健センター 健康推進室管理運営担当

- ☎421-5557
- ☎421-4218
- 📍美女木4-20-1
- 🌐 <http://www.city.toda.saitama.jp/1/427.html>

参考パンフレット

### 健康カレンダー 広報戸田市1日号 (保健だより)



## 産婦人科休日診療

戸田・蕨市内の産婦人科が当番で診療します。当番医は広報戸田市1日号の保健だよりでご確認ください。  
 時間 ☉日曜日、祝日、年末年始  
 午前9時～正午、午後1時～5時

## 休日等歯科診療所

📍戸田市下前1-15-1  
 ☎445-7701  
 時間 ☉日曜日、祝日、年末年始  
 午前9時～正午

## 早朝急患診療

早朝に、内科と小児科の急患の診療をします。  
 \* 一次救急(急な発熱や腹痛など)のみ  
 時間 ☉月～金曜日、午前7時30分～8時30分  
 場所 ☉医療保健センター東口玄関



問い合わせ 医療保健センター総務課 ☎421-4114



## とだ・救急医療ガイド

# いざという時、慌てないために



●一刻を争う症状であれば迷わずに119番で救急車を呼びましょう



## 電話相談

### 埼玉県小児救急電話相談

子どもの急病(発熱、下痢、嘔吐など)時における家庭での対処方法や受診の必要性について、看護師が電話で相談に応じます。ただし、医療機関の紹介はできませんので、ご注意ください。

- NTTのプッシュ回線 ☎ #8000
- IP電話、ひかり電話、ダイヤル回線 ☎ 048-833-7922
- 時間 ☉月～土曜日 午後7時～11時  
 日曜日、祝日、年末年始 午前9時～午後11時



### 埼玉県救急医療情報センター

受診可能な最寄りの医療機関(歯科および精神科を除く)を紹介します。  
 ☎048-824-4199  
 時間 ☉24時間体制

## 普通救命講習

消防署では、だれにでもできる心肺蘇生法(AEDの取り扱いを含む)や止血法などの応急手当の講習を実施しています。大切な命を救うため、救命の技術を身につけましょう。

- 対象 ☉中学生以上の市内在住・在勤者、1～30人
- 時間 ☉毎週木・土・日曜日、午前9時～正午  
 \* 年末年始を除く。
- 場所 ☉消防本部
- 内容 ☉心肺蘇生法(AEDの取り扱いを含む)を学びます。講習修了者には修了証が交付されます。
- 申込 ☉普通救命講習の受講希望であること、参加人数および希望日を、希望日の1週間前までに電話で連絡してください。  
 \* 申込順



問い合わせ 消防署 ☎420-2129

発行 戸田市  
 〒335-8588  
 埼玉県戸田市上戸田1丁目18番1号  
 ☎048-441-1800(代表)

発行年月 平成21(2009)年2月

制作 関東図書株式会社

森林資源保護のため、再生紙を使用しています。

