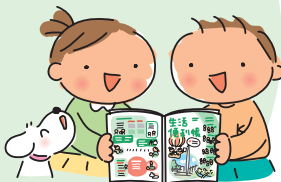


とだ

生活便利帳もくじ



もくじ

市の紹介

- 市民憲章・市章・ハーモニイズドマーク・市の花・市の木紹介 01
- とだのまちを巡るコミュニティバスtoco 02-3
- とだの施設を巡る 04-5

とだ生活便利帳もくじ

特集01 生活編

- ～とだの暮らしをめいっぱい楽しもう～
- ごみの出し方を守ってエコライフ 08-9
- 町会・自治会に加入しましょう 10
- まちの情報をお知らせします 10
- 自転車は駐車場に止めましょう 11
- いやしの時間を提供します 11
- 上水道・下水道 12-13

特集02 子どもの成長編

- ～とだの子育てはサポートがもりだくさん～
- 妊娠したら…出産したら… 14-15
- 子どもたちの健康のために… 16-17
- 子育ての経済的支援のために… 17
- すくすく育つ子どものために… 18-19
- 子どもを預けたい時 20
- 子育て中のパパ・ママを応援 21
- 小・中学校入学 22-23

施設一覧

- 戸田市役所**
〒335-8588 戸田市上戸田1-18-1
☎441-1800 ④433-2200
- 美笹支所**
〒335-0031 戸田市美女木5-2-16
☎421-3003 ④449-1270
- 医療保健センター**
〒335-0031 戸田市美女木4-20-1
☎421-4114 ④421-4218
- 上戸田福祉センター(上戸田公民館)**
〒335-0022 戸田市上戸田2-18-13
☎441-6551 ④441-6552
- 西部福祉センター(美笹公民館)**
〒335-0031 戸田市美女木5-2-16
☎421-3024 ④421-3060
- 東部福祉センター(下戸田公民館)**
〒335-0016 戸田市下前1-2-20
☎443-1021 ④443-1020
- 新曾福祉センター(新曾公民館)**
〒335-0021 戸田市新曾1395
☎445-1811 ④445-1812

- 文化会館**
〒335-0022 戸田市上戸田4-8-1
☎445-1311 ④445-1310
- 消防本部(本)**
〒335-0021 戸田市新曾1875-1
☎420-2119 ④443-6655
- 教育センター**
〒335-0022 戸田市上戸田1-19-14
☎434-5660 ④433-4560
- 図書館(本館)**
〒335-0021 戸田市新曾1707
☎442-2800 ④442-8988
- (上戸田分室)
上戸田福祉センター内 ④442-1211
- (美笹分室)
西部福祉センター内 ④421-6737
- (下戸田分室)
東部福祉センター内 ④442-1228
- (下戸田南分室)
福祉青少年会館内 ④443-1500
- 郷土博物館**
〒335-0021 戸田市新曾1707
☎443-5600 ④442-8988

- 彩湖自然学習センター**
〒335-0031 戸市内谷2887
☎422-9991 ④422-9993
- スポーツセンター**
〒335-0021 戸田市新曾1286
☎443-3523 ④446-1369
- 笹目コミュニティセンター(コンパル)**
〒335-0034 戸田市笹目3-12-1
☎422-9988 ④422-8220
- こどもの国**
〒335-0023 戸田市本町1-17-7
☎443-2387 ④446-5050
- 児童センター(プリムローズ)**
〒335-0034 戸田市笹目2-19-14
☎422-1033 ④422-1041
- 勤労青少年ホーム(福祉青少年会館)**
〒335-0015 戸田市川岸2-4-8
☎445-1828 ④441-5031
- 男女共同参画センター(ピリフ)**
〒335-0022 戸田市上戸田86-1
☎443-5046 ④444-0463
- 介護老人保健施設(うらな)**
〒335-0031 戸田市美女木4-20-6
☎422-8800 ④422-8819

- 健康福祉の社**
〒335-0022 戸田市上戸田5-4
☎432-2222 ④433-0099
- 軽費老人ホーム(白寿荘)**
〒335-0034 戸田市笹目7-10-23
☎421-5333 ④421-6253
- 土地区画整理事務所**
〒335-0021 戸田市新曾1603-1
☎447-2200 ④447-2070
- 起業支援センター(オレンジキープ)**
〒335-0023 戸田市本町1-24-18
☎442-8800 ④442-0111
- ボランティア・市民活動支援センター(TOMATO)**
〒335-0022 戸田市上戸田1-18-1
☎441-4444 ④441-4451
- (福)社会福祉協議会(福祉青少年会館内)**
〒335-0015 戸田市川岸2-4-8
☎442-0309 ④442-3996
- (福)社会福祉事業団(健康福祉の社内)**
〒335-0022 戸田市上戸田5-4
☎432-2222 ④433-0099
- (財)公園緑地公社**
〒335-0031 戸田市美女木8-15-4
☎449-1550 ④449-1551

- (財)国際交流協会(教育センター内)**
〒335-0022 戸田市上戸田1-19-14
☎434-5690 ④441-0170
- (社)シルバー人材センター**
〒335-0021 戸田市新曾933-2
☎434-0411 ④434-0412
- 藤戸田衛生センター**
〒335-0031 戸田市美女木978
☎421-2800 ④421-5602
- 観光協会(西部福祉センター内)**
〒335-0031 戸田市美女木5-2-16
☎422-6400 ④422-6400
- 川口保健所 戸田・蔵分室**
〒335-0022 戸田市上戸田39
☎441-4601 ④430-2176
- 麻生警察署**
〒335-8533 麻生錦町1-12-21
☎444-0110 ④444-0110
- 消防テレホンガイド**
☎446-0119
- 防災とだテレホンサービス**
☎0120-138882

生活便利帳の使い方

生活便利帳には、見やすくするために、下記のような詳細情報や凡例を記載しています。

詳細情報

最新情報 詳細はこちら…

担当課
問い合わせ

- ☎000-0000
- ☎000-0000
- ☎00000000
- 🌐http://www.0000000000000000

参考パンフレットと配布先を記載



凡例

- ☎ 電話
- FAX FAX
- 🏠 住所
- 🌐 ホームページ

五十音索引

- い** 育児相談 016
- 育成保育 020
- 生け垣等設置奨励補助金 047
- 一時保育 020
- 印鑑登録 041
- う** 雨水貯留施設等設置費補助金制度 047
- え** 延滞金 038
- お** お誕生連絡票 015
- 親子ふれあい広場 021
- か** 外国人登録 040
- 介護保険制度 030-31
- 児童発達支援 023
- 学童保育室 023
- 住民基本台帳カード(住基カード) 040
- 住民基本台帳ネットワークシステム 040
- き** 起業支援センター(オレンジキープ) 024
- 既存住宅耐震診断・改修補助金制度 047
- キッズスペース 021
- 記念樹の贈呈 047
- 休日等歯科診療所 026
- 休日・平日夜間急患診療所 020
- 休日保育 020
- 教育相談 023
- け** 敬老祝金 032
- 下水道 013
- 県営住宅 045
- 健康教室 026-27
- 健康診断 026-27
- 健康相談 026-27
- 健康長寿入浴事業 032
- 建築物屋上等緑化奨励補助金 047
- こ** 後期高齢者医療制度 033
- 口座振替 038
- 交通災害共済 046
- 広報紙 010
- 高齢受給者証 028
- 高齢者等インフルエンザ予防接種 026
- 高齢者福祉サービス 032
- 国民健康保険 028-29
- 国民年金 037
- 個人情報保護制度 044
- 戸籍 041
- 子育て支援センター 021
- 子育て悩み相談窓口 021
- 子どものショートステイ事業 020
- 子どものトワイライト事業 020-36
- ごみ 08-9
- 530(コミゼロ)運動 046
- コミュニティバスtoco 02-3
- コンビニ納付 038
- さ** 災害対策 047
- 災害見舞金 049
- 埼玉県急患医療情報センター 026
- 埼玉県小児救急電話相談 026
- 三軒協定 047
- 30歳代健診 026
- 産前産後支援ヘルプサービス 015
- 産婦・新生児訪問 015
- 産婦人科休日診療 026
- し** 市営住宅 045
- 歯科健診 027
- 市議会 044
- 自主防災組織 010
- 市税 039
- 市勢要覧 010
- 自治会(町会・自治会) 010
- 市長への手紙 010
- 自転車駐車場 011
- 自動交付機 041
- 児童手当 017
- 市民相談窓口 043
- 市民の声 010
- 就学援助 023
- 住民異動の届出 040
- 住民基本台帳カード(住基カード) 040
- 住民基本台帳ネットワークシステム 040
- 住民登録 040
- 出産 015
- 出産育児一時金・出産貸付制度 029
- 障害者福祉 034-35
- 奨学金 024
- 浄化槽 013
- 小学校 022
- 上水道 012-13
- 少年自然の家 025
- 情報公開制度 044
- 証明書 038
- 白田の湯(戸田市保養所) 011
- シルバー人材センター(高齢者事業団) 033
- 身体障害者手帳 011-34-35
- す** 水洗便所改造資金補助制度 013
- 水洗便所改造資金融資 013
- 水曜延長窓口 039
- ステップ教室 023
- スポーツ教室 025
- スポーツ施設予約システム 025
- せ** 生活資金貸付 036
- 生活保護 036
- 税金 039
- 精神障害者保健福祉手帳 011-34-35
- 選挙 044
- そ** 葬祭助成金の支給 041
- 葬祭費の支給 033
- 早朝急患診療 026
- た** 退職者医療制度 028
- ち** 中学校 022
- 町会・自治会 010
- つ** 土に親しむ広場 011

- て 撤去自転車等保管所 011
- 電話健康相談 027
- と 道路整備・修繕 046
- 特定健診・特定保健指導 026-29
- 特定優良賃貸住宅 045
- 特別児童扶養手当 035
- 戸田ガイド 010
- 戸田市コミュニティバスToco 02-3
- 戸田市指定家庭保育室 019
- 戸田市指定給水装置工事事業者 013
- 戸田市地域職業相談室(ミコローワーク戸田) 024
- 戸田市内めぐり 010
- 戸田市内めぐり 010
- 戸田市戸拾得等及び歩行喫煙をなくす条例 046
- とだ市民カード 041
- とだピースガードメール 046
- とだファミリーサポートセンター 020

- に 日曜開庁 039
- 日曜納税窓口 038
- 乳幼児医療費支給事業 017
- 乳幼児健診 016
- 人間ドック検診費用補助制度 033
- 人間ドック検診料助成 029
- 妊婦 014-15
- 妊婦健康診査 014
- 妊婦対象学級 014-15

- の 納税証明書 038
- 脳トック検診料助成 029

- は パパママ応援ショップ事業 021

- ひ ひとり親家庭支援 036

- ふ 普通教員講習 026
- 証明書 010

- ほ 保育園 018
- 放課後子ども教室 023
- 防災行政無線 049
- 放置自転車 011
- 防火 046
- 防犯灯の管理 010-46
- 保養施設浴槽利用費助成事業 029
- 保養所「白田の湯」 011

- ま まちづくり出前講座 025

- み 緑のボランティア 047

- り UR賃貸住宅 045

- よ 幼稚園 019
- 予防接種(高齢者) 026
- 予防接種(子ども) 017

- り 防災証明書 049
- 難乳学級 016
- 療育手帳 011-34-35

- ろ 老人クラブ 032